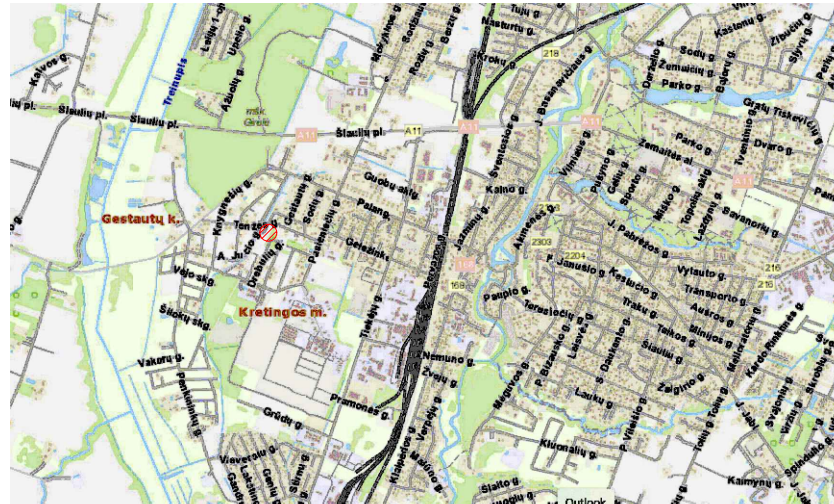


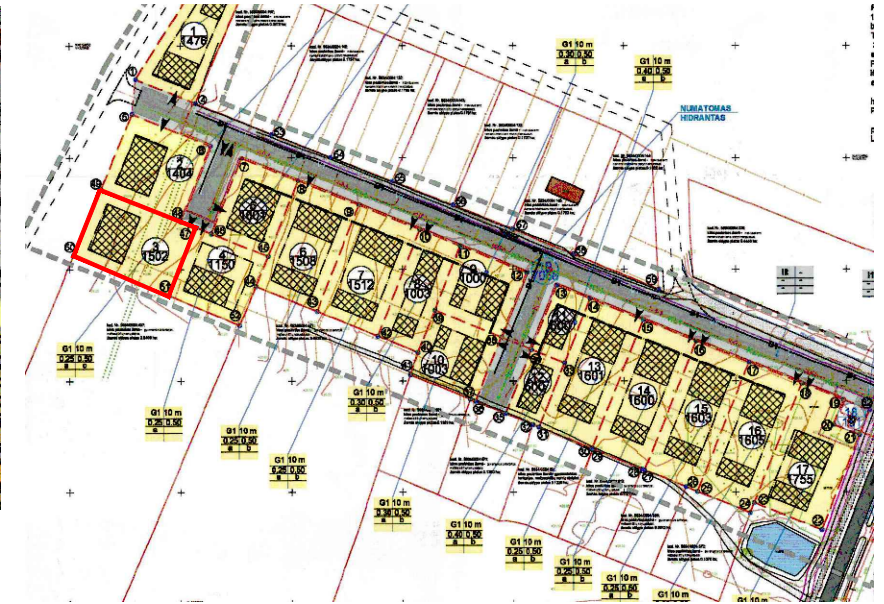
**SITUACIJOS SCHEMA**



**IŠTRAUKA IŠ KRETINGOS MIESTO IR JO APYLINKIŲ BENDROJO PLANO SPRENDINIŲ**



**IŠTRAUKA IŠ KRETINGOS RAJONO SAVIVALDYBĖS TARYBOS SPRENDIMU (2008M BIRŽELIO 28D. NR. T2-174) PATVIRTINTO ŽEMĖS SKLYPO PASIENIEČIO G., KRETINGOS M., DETALIOJO PLANO**

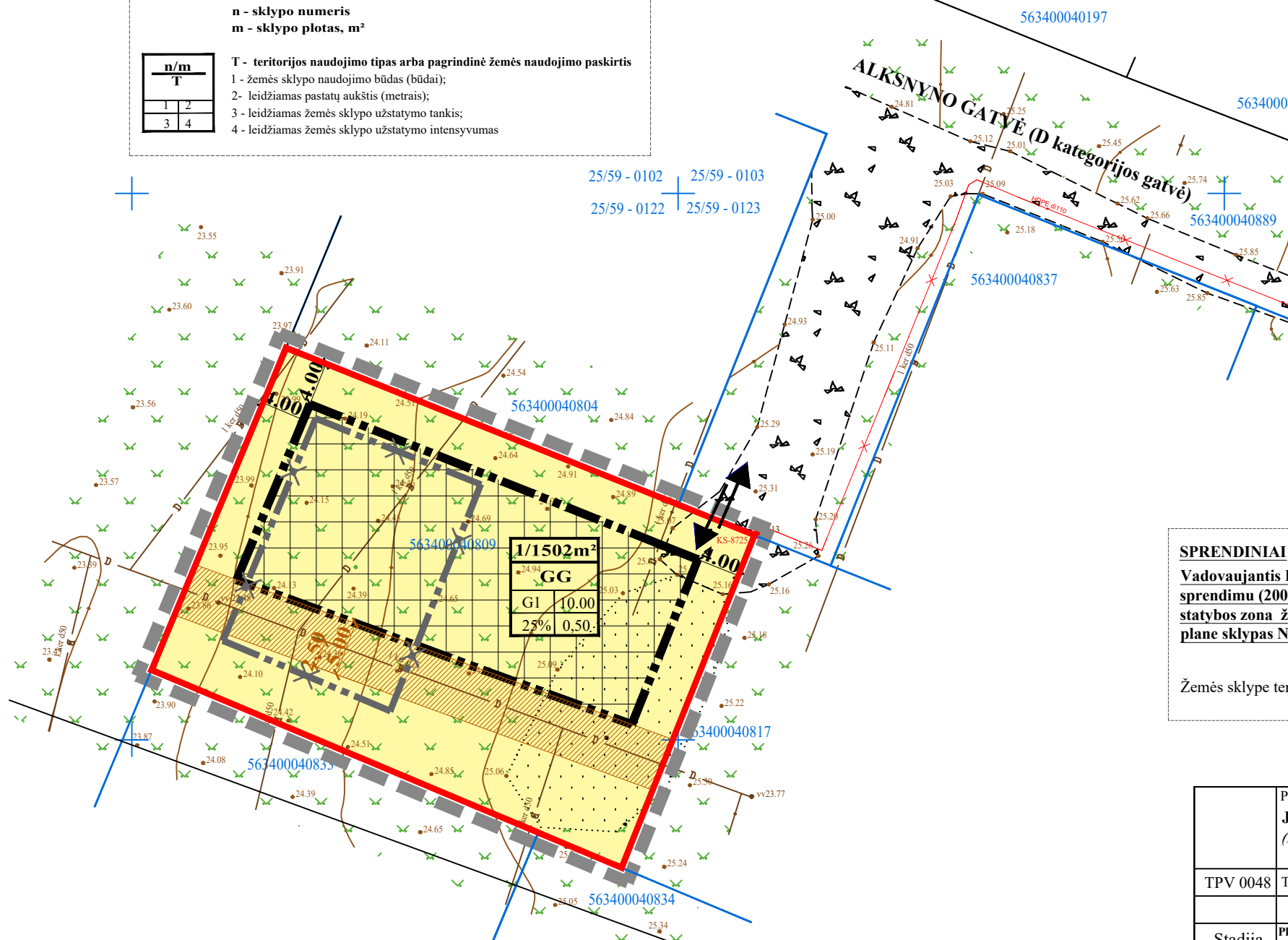


**PRIVALOMIEJI TERITORIJOS TVARKYMO REIKALAVIMAI**

n - sklypo numeris  
m - sklypo plotas, m<sup>2</sup>

n/m	T
1	2
3	4

T - teritorijos naudojimo tipas arba pagrindinė žemės naudojimo paskirtis  
1 - žemės sklypo naudojimo būdas (būdai);  
2 - leidžiamas pastatų aukštis (metrais);  
3 - leidžiamas žemės sklypo užstatymo tankis;  
4 - leidžiamas žemės sklypo užstatymo intensyvumas



**SUTARTINIAI ŽYMĖJIMAI**

- PLANUOJAMOS TERITORIJOS RIBA (sutampa su sklypo ribomis)
- ESAMO ŽEMĖS SKLYPO (ALKSNYNO G.29) RIBA
- NAIKINAMA STATYBOS RIBA
- NAUJA (KOREGUOJAMA) STATYBOS RIBA
- STATYBOS ZONA
- KITOS PASKIRTIES ŽEMĖ, VIENBUČIŲ IR DVIBUČIŲ GYVENAMŲJŲ PASTATŲ TERITORIJA (G1)
- MELIORACIJOS STATINYS SU KOORDINATĖMIS (atkastas/nukoordinuotas)
- MELIORACIJOS STATINIO APSAUGOS ZONOS
- ĮVAŽIAVIMAS-IŠVAŽIAVIMAS, EISMO KRYPTIS

**SPRENDINIAI**

Vadovaujantis LR Teritorijų planavimo įstatymo 28 straipsnio 9 punktu, koreguojama Kretingos rajono savivaldybės tarybos sprendimu (2008m birželio 28d. Nr. T2-174) patvirtinto žemės sklypo Pasieniečio g., Kretingos m., detaliojo plano statybos riba ir statybos zona žemės sklype Alksnyno g.29, Kretinga (žemės sklypo kad.Nr.5634/0004:809) (galiojančiame patvirtintame detaliojame plane sklypas Nr.3).

Žemės sklype teritorijos naudojimo reglamentai ir kiti patvirtinti sprendiniai nekeičiami, lieka galioti patvirtinto detaliojo plano sprendiniai.

Projektuotojas	Joanos Vavilovienės Individuali veikla (Individualios veiklos vykdymo pažyma Nr.951341)			Objektas	Kretingos rajono savivaldybės tarybos sprendimu (2008m birželio 28d. Nr. T2-174) patvirtinto žemės sklypo Pasieniečio g., Kretingos m., detaliojo plano koregavimas žemės sklype Alksnyno g.29, Kretinga (kad.Nr.5634/0004:809)	
TPV 0048	TP vadovas	J.Vavilovienė		Brėžinys	Pagrindinis brėžinys	
					M 1:500	
Stadija	Planavimo organizatorius: Klaipėdos rajono savivaldybės administracijos direktorius			Dokumentas	Lapas	Lapų
TPD	Planavimo iniciatorius: D.P. (fizinis asmuo)				1	1