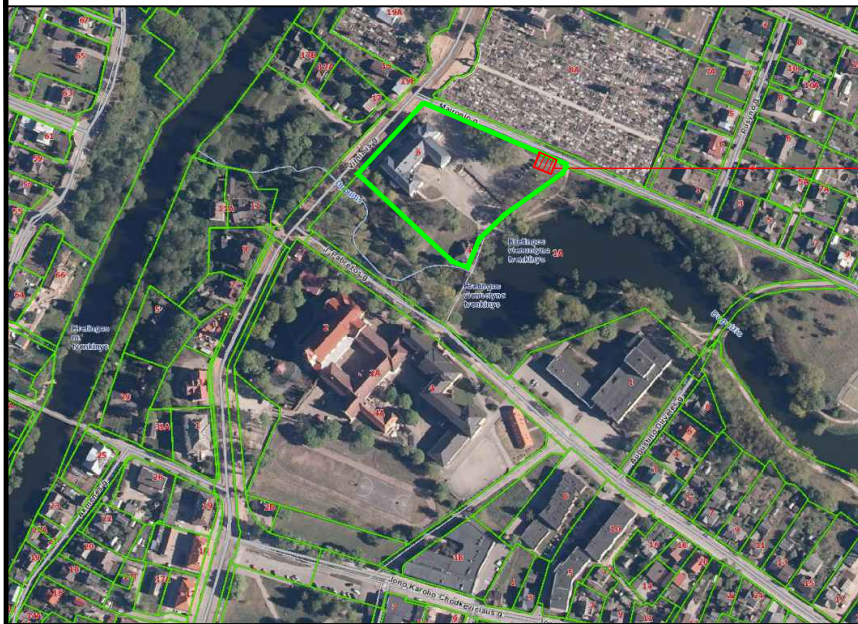
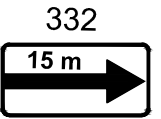
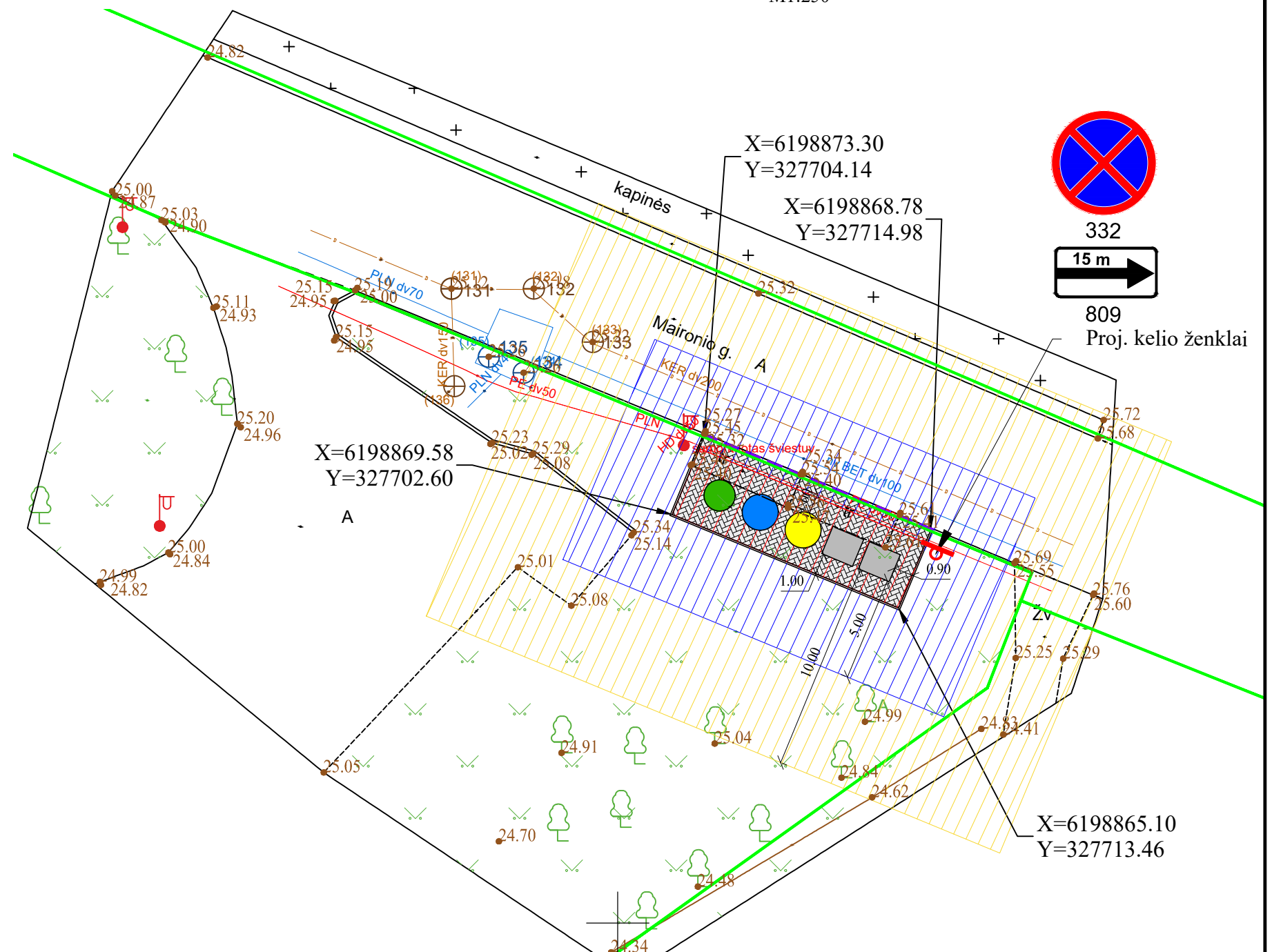


SITUACIJOS SCHEMA



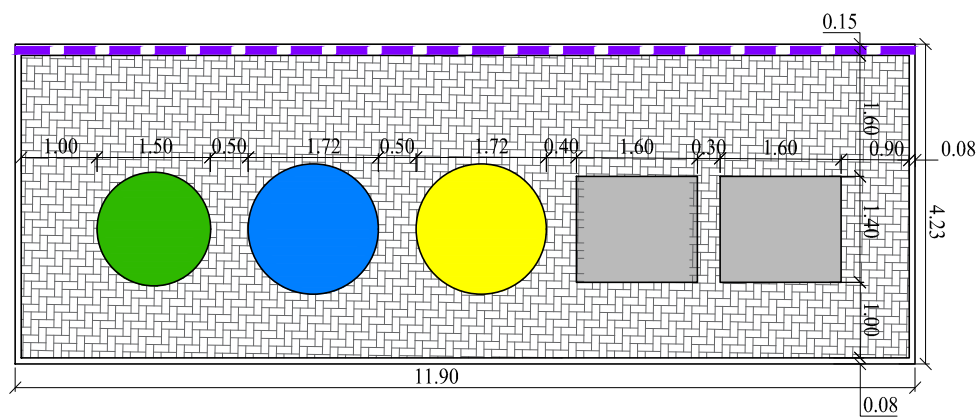
Aikštelės vieta

ANTŽEMINIŲ KONTEINERIŲ AIKŠTELĖS ĮRENGIMO SCHEMA
M1:250



332
15 m
809
Proj. kelio ženklai

ANTŽEMINIŲ KONTEINERIŲ AIKŠTELĖ M1:100



SUTARTINIAI ŽYMĖJIMAI

	Sklypų ribos
	Projektuojama betoninių trinkelų danga h-0,08 m
	Projektuojami vejos bortai GB 100.20.8
	Projektuojami nužeminti gatvės bortai GB 100.22.15
	Komunalinių atliekų surinkimo konteineris 1100 l, 2 vnt.
	Stiklo surinkimo konteineris 1,8 m ³
	Plastmasės surinkimo konteineris 2,5 m ³
	Popieriaus surinkimo konteineris 2,5 m ³
	1 m priėjimo zona
	5 m aptarnaujančio transporto pasiekiamumo zona
	10 m zona iki pastatų langų ir durų
	Esama požeminė elektros linija
	Esama šiluminė trasa
	Esama drenažo linija

PASTABOS:

- Atstumai ir altitudės brėžinyje nurodyti metrais.
- Konteinerio aukštis h-1,55 m matuojamas nuo aikštelės paviršiaus iki konteinerio dangčio viršaus.
- Konteinerių aikštelė patenka į kultūros vertybių registro ribas:
 - Kretingos bernardinų vienuolyno ir Viešpaties Apreiškimo Švč. Mergelei Marijai bažnyčios statinių kompleksą (unikalus objekto kodas 1429);
 - Kretingos miesto istorinę dalį (unikalus objekto kodas 17091).

0	2022	Viešinimui	
LAIDA	DATA	LAIDOS STATUSAS, KEITIMO PRIEŽASTIS (JEI TAIKOMA)	
KVAL. PATV. DOK. NR.	25760	S PV	V. Dūdienė
		Inž.	I. Donauskienė
STATYTOJAS IR (ARBA) UŽSAKOVAS		STATINIO PROJEKTO PAVADINIMAS	
LT UAB "Klaipėdos regiono atliekų tvarkymo centras"		Antžeminės konteinerių aikštelės, Vilniaus g. 8A, Kretingoje, supaprastintas statybos projektas	
		STATINIO NUMERIS IR PAVADINIMAS	
		INŽINERINIAI STATINIAI	
		BRĖŽINIO PAVADINIMAS	LAIDA
		Buitinių atliekų konteinerių aikštelės schema	0
		DOKUMENTO ŽYMUO	LAPAS LAPŲ
		R.PR22/03.08-PP-B01	1 1