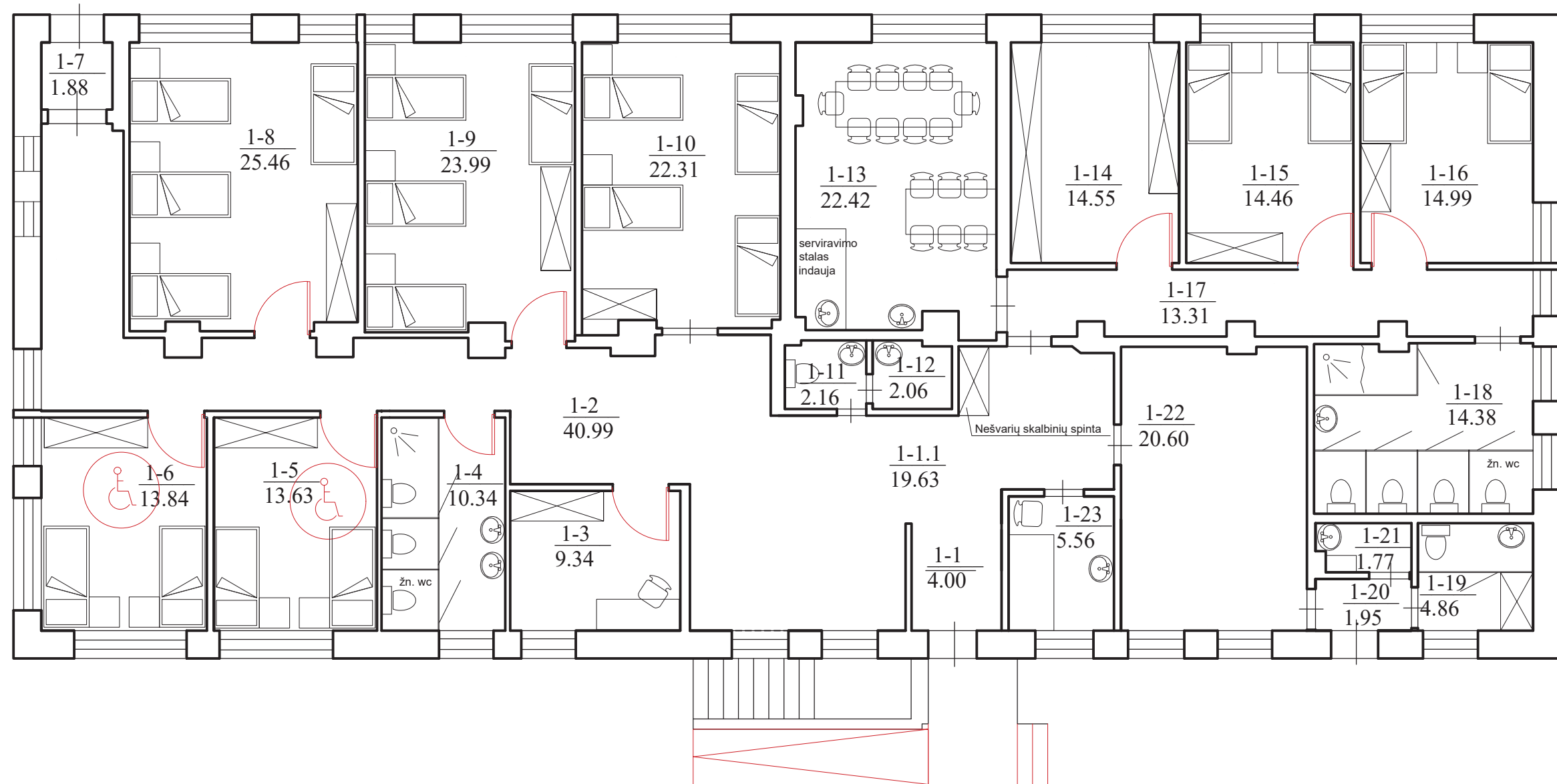


AUKŠTO PLANAS



PATALPŲ EKSPLIKACIJA:

1-1. tambūras	4.00 m ²	1-13. valgykla	22.42 m ²
1-1.1 koridorius	19.67 m ²	1-14. pagalbinė patalpa	14.55 m ²
1-2. koridorius	40.99 m ²	1-15. kambarys	14.46 m ²
1-3. personalo kambarys	9.34 m ²	1-16. kambarys	14.99 m ²
1-4. moterų wc, dušas	10.34 m ²	1-17. koridorius	13.31 m ²
1-5. žn pritaikytas kambarys	13.63 m ²	1-18. vyrų wc-dušai	14.38 m ²
1-6. žn pritaikytas kambarys	13.84 m ²	1-19. pagalbinė patalpa	4.86 m ²
1-7. tambūras	1.88 m ²	1-20. pagalbinė patalpa	1.95 m ²
1-8. kambarys	25.46 m ²	1-21. pagalbinė patalpa	1.77 m ²
1-9. kambarys	23.99 m ²	1-22. virtuvė	20.60 m ²
1-10. kambarys	22.31 m ²	1-23. procedūrinis kabinetas	5.56 m ²
1-11. wc personalo	2.16 m ²		
1-12. pagalbinė patalpa	2.06 m ²		
		Bendras plotas	319.18 m ²

		OBJEKTAS		Darželio su gyvenamosiomis (įvairių socialinių grupių) ir gydymo paskirties patalpomis (unik. Nr. 5696-9000-5013) Kretinga, Geležinkelio g. 27, keičiant paskirtį į globos namus su gydymo paskirties patalpomis ir neatliekant statybos darbų, projektas	
ATESTATO NR.	PAREIGOS	PAVARDĖ	DATA	PARAŠAS	BRĖŽINYS
A 1727	PV ARCH.	A. KRIŠČIŪNAS	2021.12		AUKŠTO PLANAS M 1:100
TP	STATYTOJAS	UAB "PAJŪRIO SENELIŲ NAMAI"		VA- 2021-617-SP	M 1:100
					Lapas
					Lapų
					1
					0
					1