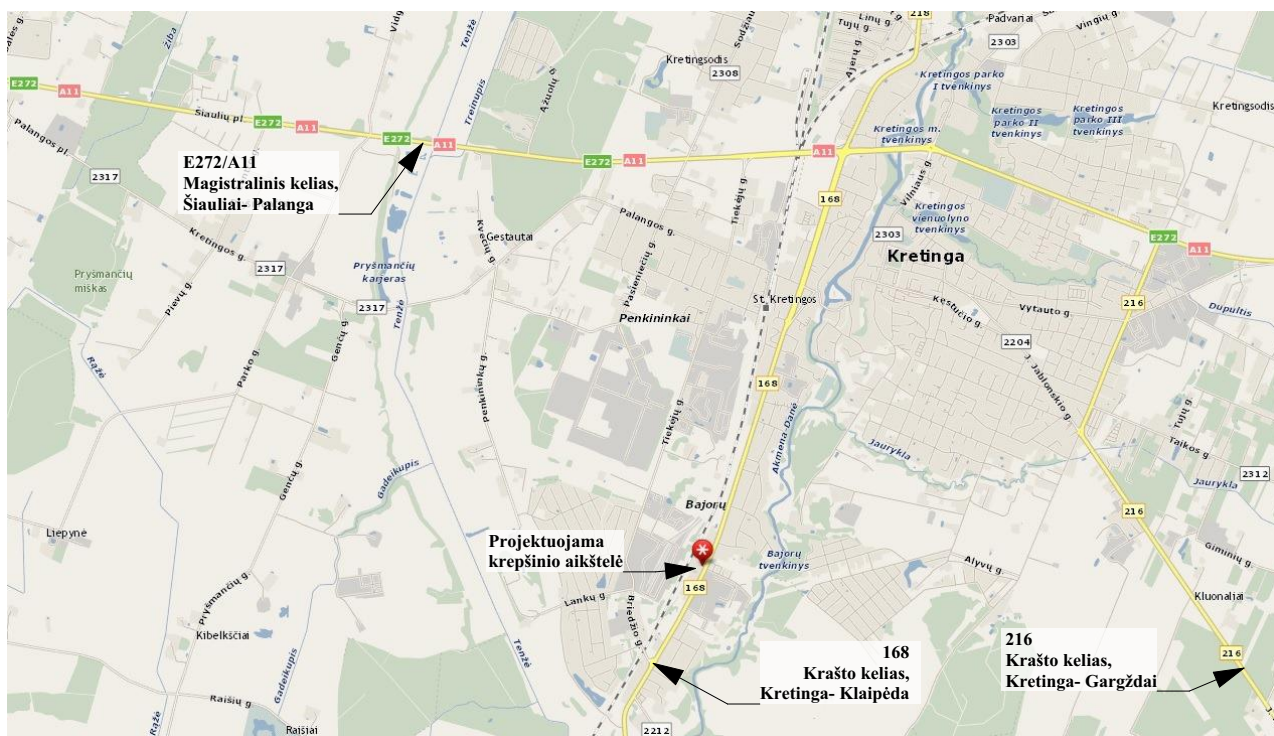


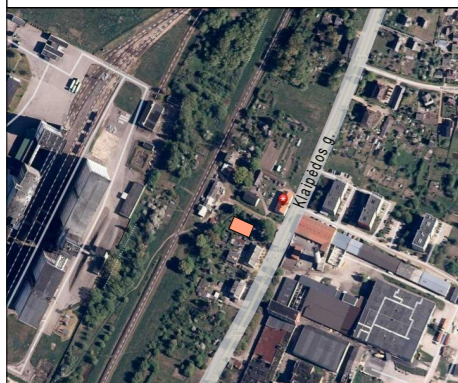
SITUACIJOS IR SUSISIEKIMO SCHEMA



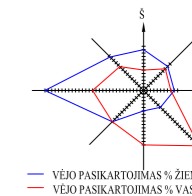
Projektuojamos krepšinio aikštelės vieta yra Kretingos mieste, šalia pastato, adresu, Klaipėdos g. 70.

Atestato/ diplomo Nr.	 KARTOGRAFINIAI PROJEKTAI			Krepšinio aikštelės, Kretinga, Klaipėdos g. 70, supaprastintas statybos projektas		
	Bokštų g. 18/ Gegužės g. 1, Klaipėda Įm. k.: 300975770 Mob. 8 676 42777 info@kartografiniaiprojektai.lt					
A 409	Direktorius	E. Petrauskas	2021	Brėžinys: SITUACIJOS IR SUSISIEKIMO SCHEMA	Mastelis	Laida
	PV	R. Laužikas	2021			0
	Architektas	I. Arnauskas	2021			
	Užsakovas: Kretingos rajono savivaldybės administracija			Žymuo: KP-21/30-SPP-BD-01	Lapas	Lapų
					1	1

Teritorijos išsidėstymo schema

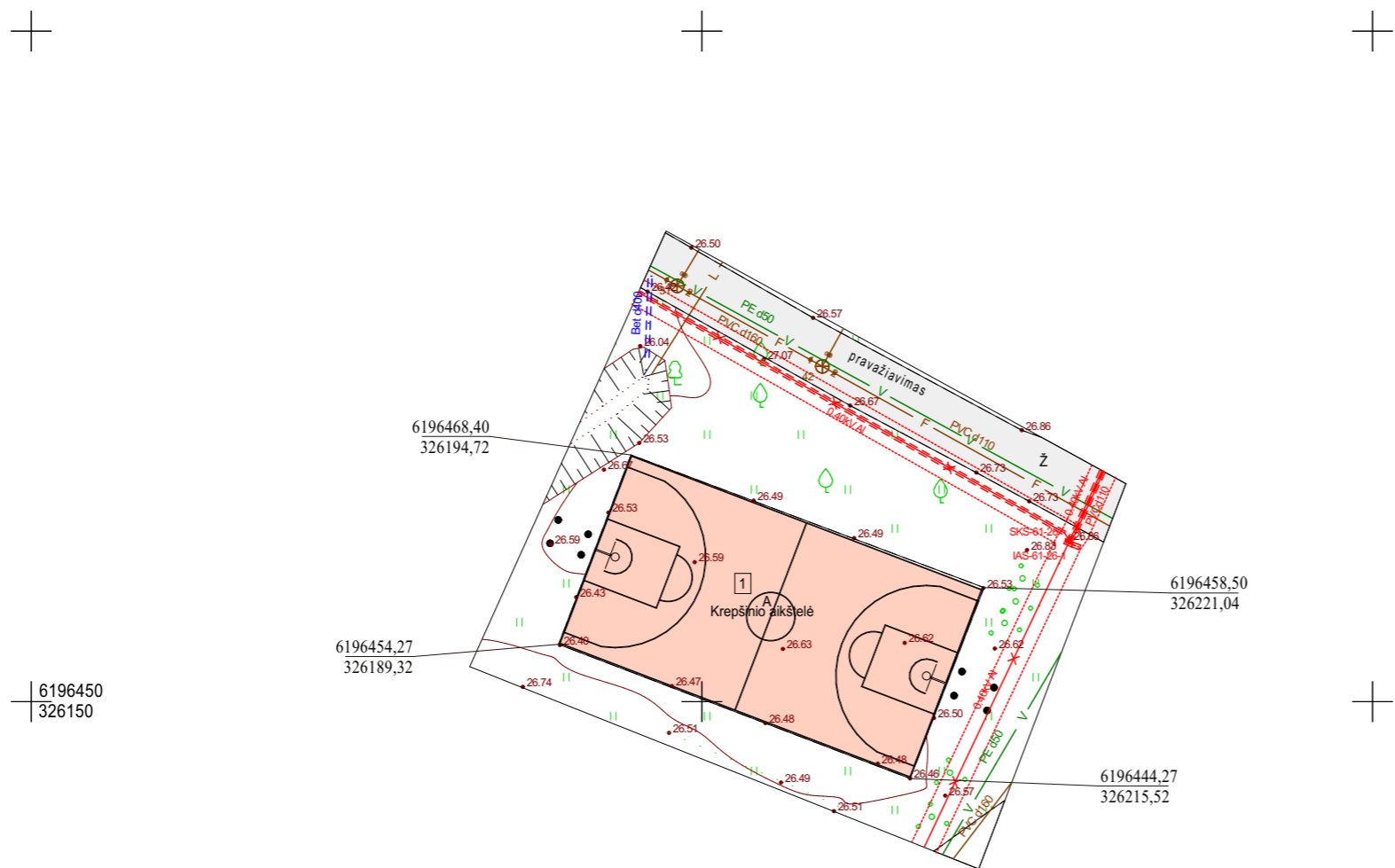



SKLYPO PLANAS M 1:500

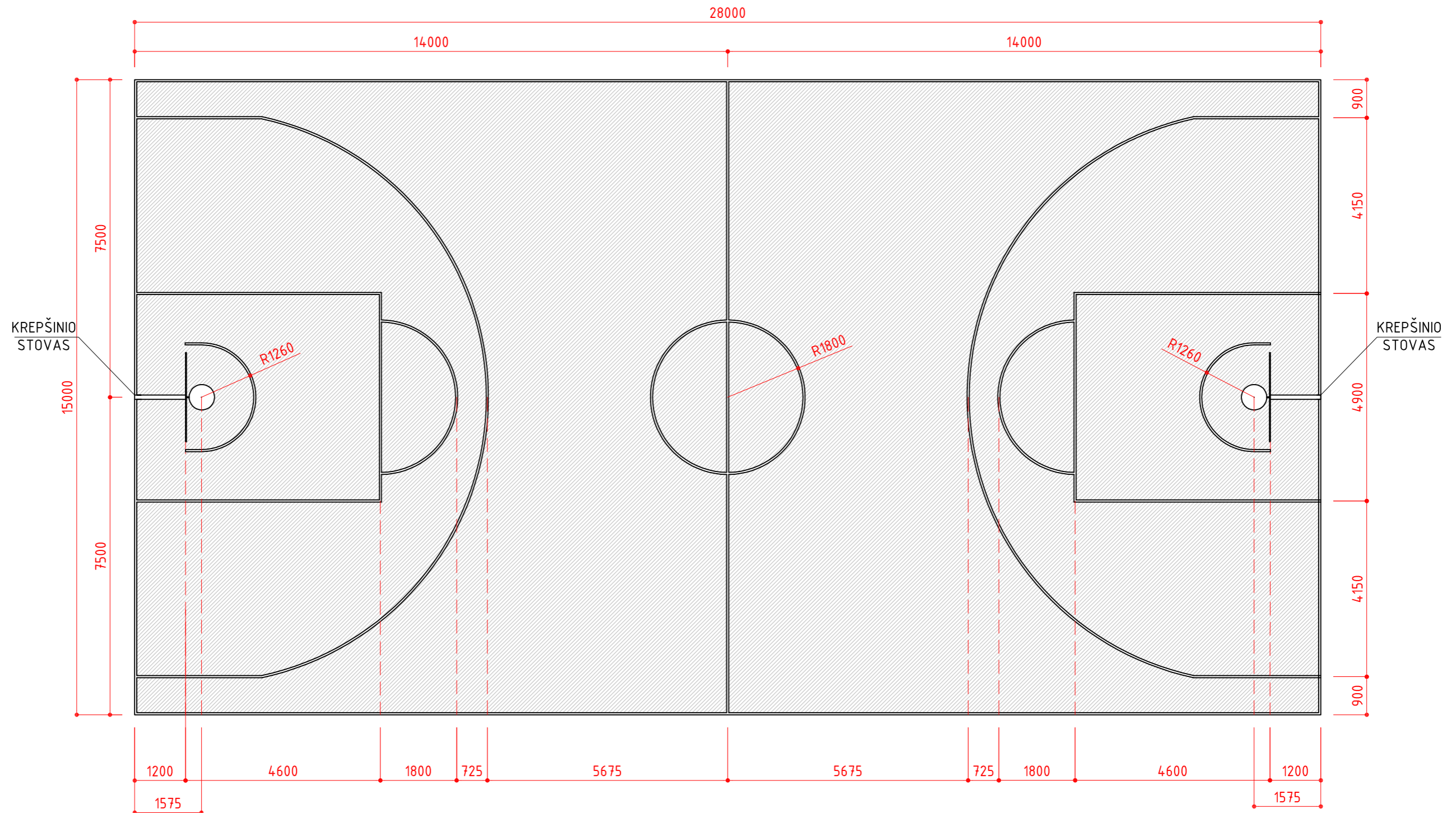


SUTARTINIAI ŽYMĖJIMAI

1	Projektuojama krepšinio aikštelė
	Esama veja, žalias plotas
	Esamas pravažiavimas, danga - žvyras
6196458,50 326221,04	Aikštelės kampų koordinatės
— X —	Esami požeminiai elektros kabeliai 0,40 kV
.....	Požeminių elektros kabelių apsaugos zona (1 m nuo ašies)
— V —	Esami vandentiekio tinklai
— L —	Esami lietaus nuotekų tinklai
— F —	Esami buitinių nuotekų tinklai



OBJEKTAS	272775	Kretinga, Klaipėdos g. 70		
COORDINAČIŲ SISTEMA: LKS-94	AUKŠČIŲ SISTEMA: LIETUVOS		UAB "Kartografiniai projektai"	
Kvalifikacijos pažymėjimo Nr. 1GKV-919				
Pareigas	VARDAS IR PAVARDĖ	PARAŠAS	DATA	
Direktorius	Edmundas Petrauskas		2021.01.25	
Geodezininkas	Modestas Skarius		2021.01.25	
Atestato/ diplomo Nr.	Projektuotojas:  KARTOGRAFINIAI PROJEKTAI Bokštų g. 18/ Gegužės g. 1, Klaipėda Įm. k.: 300975770 Mob. 8 676 42777 info@kartografiniaiprojektai.lt	Objektas: Krepšinio aikštelės, Kretinga, Kaipėdos g. 70, supaprastintas statybos projektas		
	Direktorius	E. Petrauskas	2021	Brėžinys: SKLYPO PLANAS
A 409	PV	R. Laužikas	2021	
	Architektas	I. Arnauskas	2021	
	Užsakovas: Kretingos rajono savivaldybės administracija	Žymuo: KP-21/30-SPP-BD-02		Mastelis
				Laida
				M1:500
				0
				Lapas
				Lapų
				1
				1



Atestato/ diplomo Nr.	Projektuotojas: KARTOGRAFINIAI PROJEKTAI Bokštų g. 18/ Gegužės g. 1, Klaipėda Įm. k.: 300975770 Mob. 8 676 42777 info@kartografiniaiprojektai.lt			Objektas: Krepšinio aikštelės, Kretinga, Kaipėdos g. 70, supaprastintas statybos projektas	
	A 409	Direktorius PV Architektas	E. Petrauskas R. Laužikas I. Arnauskas	2021 2021 2021	Brėžinys: KREPŠINIO AIKŠTELĖS PLANAS
Užsakovas: Kretingos rajono savivaldybės administracija				Žymuo: KP-21/30-SPP-BD-03	Mastelis Laida Lapas Lapų
				M1:100	0
				1	1