

SITUACIJOS SCHEMA



SKLYPO (JO DALIES) NR.	SKLYPO (JO DALIES) KAMPŲ PAŽYMĖJIMAS PLANE	SKLYPO (JO DALIES) KAMPŲ KOORDINATĖS		SKLYPO (JO DALIES) PLOTAS M ²	PRIVALOMIEJI REIKALAVIMAI										KITI	
		X	Y		KONKRETIOS TERITORIJOS NAUDOJIMO TIPAS	GALIMI ŽEMĖS SKLYPO NAUDOJIMO BŪDAI/POBŪDŽIAI	STATINIO AUKŠTIS			UŽSTATYMO TANKUMAS	UŽSTATYMO INTENSIVUMAS	UŽSTATYMO TIPAS	SERVITUTAI	STATINIŲ AUKŠTŲ SKAIČIUS (nuo-iki)	STATINIŲ PASKIRTYS	SPEC. ŽEMĖS NAUDOJIMO SĄLYGOS
1	1	6196398.49	326298.97	1553 m ²	K/K1	K/K1	12.5	37.37	-	0.76	2.28	Perimetrinis-reguliarus užstatymas	103. Kelio servitutas - teisė važiuoti transporto priemonėmis (viešpataujantis daiktas); 106. Servitutas - teisė tiesti požemines ir antžemines komunikacijas (viešpataujantis daiktas); 108. Servitutas - teisė naudoti požemines ir antžemines komunikacijas (viešpataujantis daiktas); 107. Servitutas - teisė aptarnauti požemines ir antžemines komunikacijas (viešpataujantis daiktas).	1-3	Komerčinės paskirties pastatas	Žemės sklypui taikomi apribojimai (specialios žemės ir miško naudojimo sąlygos, LR Vyriausybės 1992 05 12 nutarimas Nr.343): 1. Vandentiekio lietas ir fekalinės kanalizacijos tinklų ir įrenginių apsaugos zonos XLIX - 4 m ² (Esama); 2. Ryšių linijų apsaugos zonos I - 10 m ² (Esama); 3. Dujotiekių apsaugos zonos IX - 4 m ² (Projektuojama).
	3	6196435.23	326309.90													
	4	6196450.37	326316.92													
	5	6196450.02	326317.69													
	6	6196449.57	326317.48													
	7	6196434.69	326349.11													
S1	1	6196398.49	326298.97	106 m ²	-	-	-	-	-	-	-	-	203. Kelio servitutas - teisė važiuoti transporto priemonėmis (tarnaujantis daiktas); 206. Servitutas - teisė tiesti požemines ir antžemines komunikacijas (tarnaujantis daiktas); 208. Servitutas - teisė naudoti požemines ir antžemines komunikacijas (tarnaujantis daiktas); 207. Servitutas - teisė aptarnauti požemines ir antžemines komunikacijas (tarnaujantis daiktas).	-	-	
	2	6196401.60	326299.89													
	9	6196405.30	326335.24													
	10	6196402.12	326333.72													

SKLYPO DUOMENYS:
SKLYPAS REGISTRUOTAS NEKILNOJAMOJO TURTO REGISTRE
KADASTRINIS NUMERIS: 5634/0010:58.
KRETINGOS R.SAV. KRETINGOS M. KLAIPĖDOS G. 127 B.
PAGRINDINĖ TIKSLINĖ ŽEMĖS NAUDOJIMO PASKIRTIS: KITA/KOMERCINĖS PASKIRTIES OBJEKTŲ TERITORIJOS.
BENDRAS PLOTAS: 0,1553 ha.
NUOSAVYBĖS TEISĖ: LIETUVOS RESPUBLIKA.
SUDARYTA NUOMOS SUTARTIS: V. RAMONO PREKYBOS FIRMA "VIFORA".

DETALIOJO PLANO SPRENDINIAI:
PATEIKTI SPRENDINIAI NUSTATYTI VADOVAUJANTIS: KRETINGOS RAJONO BENDRUOJU PLANU, PATVIRTINTU KRETINGOS RAJONO SAVIVALDYBĖS TARYBOS 2008-12-18 SPRENDIMU NR. T2-322, PATVIRTINTOMIS SĄLYGOMIS DETALIAJAM PLANUI RENGTI, PLANUOJAMOJE TERITORIJOJE GALIOJANČIAIS PLANAVIMO DOKUMENTAIS, NORMATYVAIS, TEISĖS AKTAIS IR KITA SURINKTA GRAFINE BEI JURIDINE MEDŽIAGA.
DETALIUOJU PLANU NEKEIČIANT ŽEMĖS SKLYPO NAUDOJIMO PASKIRTIES, BŪDO IR POBŪDŽIO, NUSTATOMAS TERITORIJOS TVARKYMO IR NAUDOJIMO REŽIMAS.

INŽINERINIAI TINKLAI:
VANDENS TIEKIMAS, VANDENTIEKIO TINKLAI PAJUNGTI PRIE CENTRALIZUOTŲ MIESTO VANDENTIEKIO TINKLŲ.
BUITINĖS NUOTEKOS, BUITINĖS NUOTEKOS PAJUNGTOS PRIE CENTRALIZUOTŲ NUOTEKŲ TINKLŲ ESANČIŲ PRIE SKLYPO ŠIAURINĖS PUSĖS.
LIETAUS NUOTEKŲ KANALIZACIJA, LIETAUS NUOTEKOS NUVEDIMOS Į LIETAUS NUOTEKŲ TINKLUS.
ELEKTROS TIEKIMAS, ŠIUO METU VARTOTOJO OBJEKTO ELEKTROS TINKLAS YRA PRIJUNGTAS PRIE BENDROVEI Priklausančių ELEKTROS TINKLŲ.
PASTATŲ ŠILDYMAS, PASTATO ŠILDYMU YRA NAUDOJAMAS KIETO KURO KATILAS, TAIP PAT GALIMAS ŠILDYMAS DUJOMIS.
RYSIŲ TINKLAI, PASTATE YRA PAJUNGTI RYSIŲ TINKLAI.

MELIORACIJA: PLANUOJAMA TERITORIJA NĖRA MELIORUOTA.
ŽEMĖS NAUDOJIMO APRIBOJIMAI: TERITORIJOS PAGRINDINIAI APRIBOJIMAI NUSTATYTI PAGAL "SPECIALIĄSIAIS ŽEMĖS IR MIŠKO NAUDOJIMO SĄLYGAS", PATVIRTINTAS LIETUVOS RESPUBLIKOS VYRIAUSYBĖS 1992-05-12 NUTARIMU NR. 343.

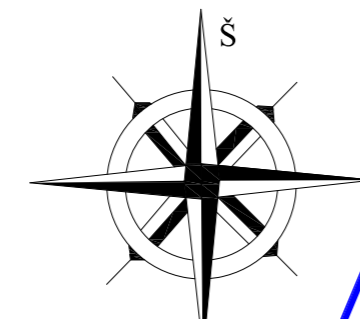
GAISRINĖ SAUGA: TARP SKLYPO STATINIŲ BŪTINA IŠLAIKYTI PRIEŠGAISRINIUS ATSTUMUS PAGAL STR 2.01.04 2004 m. (GAISRINĖ SAUGA, PAGRINDINIAI REIKALAVIMAI), PASTATO ATSPARUMO LAIPSNIS II, GAISRŲ GESINIMUI BUS PANAUDOTAS VANDUO ESANTIS PRIEŠGAISRINIUOSE HIDRANTUOSE.
SUSISIEKIMAS: PLANUOJAMA TERITORIJA YRA KRETINGOS R.SAV. KRETINGOS M. KLAIPĖDOS G. 127 B. ŠIAURINĖJE PUSĖJE ŽEMĖS SKLYPAS RIBOJASI SU ESAMU PRAVAŽIAVIMU.

AUTOMOBILIŲ PARKAVIMAS: NUMATOMAS PRIE SKLYPO ŠIAURINĖS PUSĖS, RENGIANTI AUTOMOBILIŲ STOVĖJIMO AIKŠTELĖ VALSTYBINĖJE ŽEMĖJE SUDARYTI REIKIAMAS SUTARTIS AR DERINIMUS SU VALSTYBINĖJE ŽEMĖS VALDYTOJU. AUTOMOBILIŲ PARKAVIMO VIETŲ SKAIČIUS NUSTATOMAS, VADOVAUJANTIS APLINKOS MINISTRO 1999 M. KOVO 2 D. ĮSAKYMU NR. 61 "DĖL STR 2.06.01:1999 "MIESTŲ, MIESTELIŲ IR KAIMŲ SUSISIEKIMŲ SISTEMOS" PATVIRTINIMO" PAKĖITIMO, VI SKYRIUS. AUTOMOBILIŲ APTARNAVIMO INFRASTRUKTŪRA, 2. AUTOMOBILIŲ STOVĖJIMO VIETŲ POREIKIO NUSTATYMAS.

KULTŪROS PAVELDAS: PLANUOJAMA TERITORIJA NĖRA KULTŪROS PAVELDO OBJEKTŲ TERITORIJOSE AR APSAUGOS ZONOSE IR, KAIP ATSKIRAS OBJEKTAI, NETURI NUSTATYTO TERITORIJŲ TVARKYMO RĖŽIMO, TODĖL PAPILDOMŲ REIKALAVIMŲ IR APRIBOJIMŲ NĖRA.
ATLIEKOS: BUITINĖS ATLIEKOS SURENKAMOS Į KONTEINERIUS, KURIOS, PAGAL SUTARTĮ SU BUITINIŲ ATLIEKŲ IŠVEŽEJAI, IŠVEŽAMOS Į ATLIEKŲ SAVARTYNSUS.

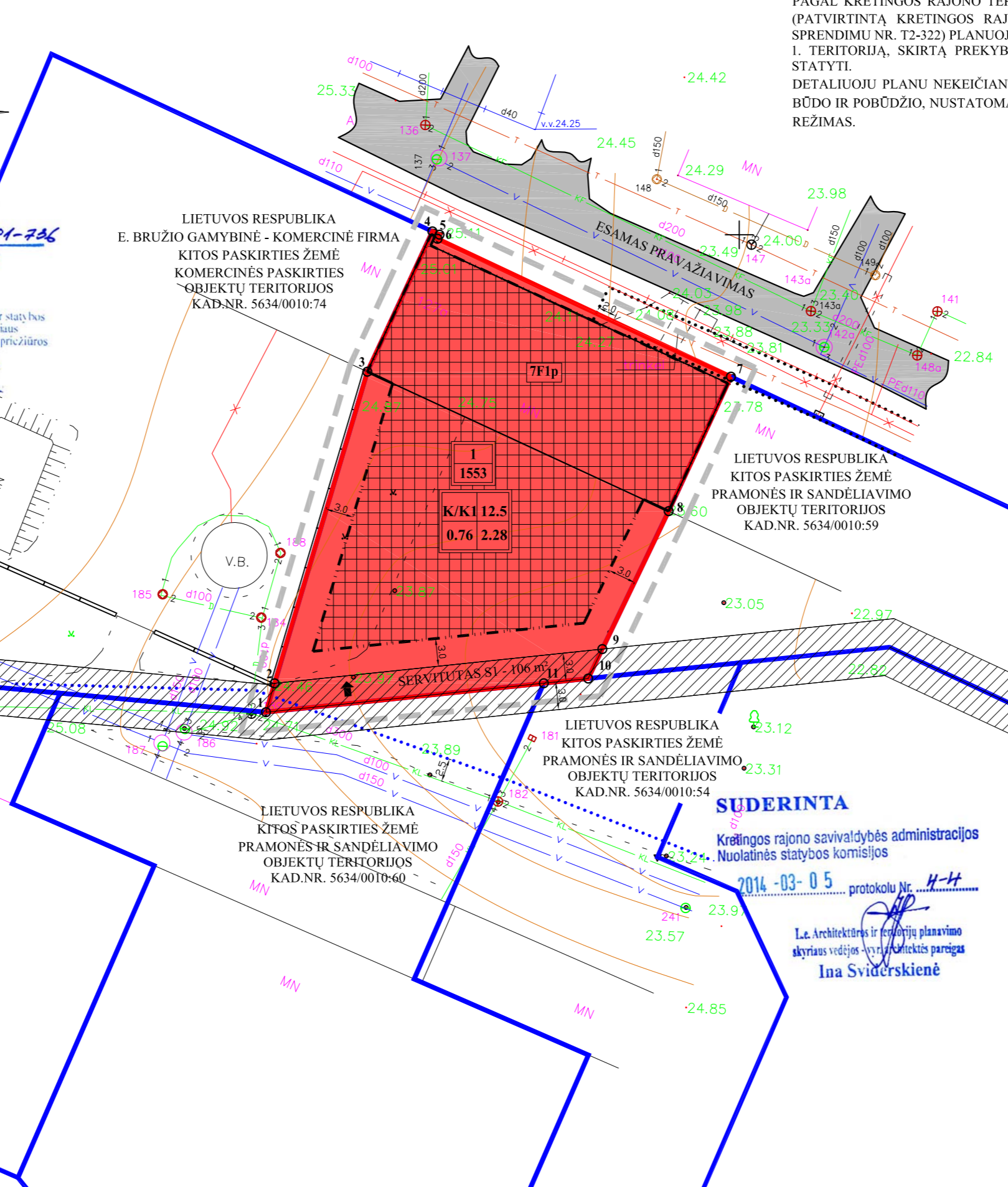
ŽELDINIAI: PLANUOJAMOJE TERITORIJOJE SAUGOMŲ ŽELDINIŲ NĖRA. SUFORMUOTŲ ŽEMĖS SKLYPŲ APŽELDINIMAS BUS SPRENDŽIAMAS PASTATO TECHNINIO PROJEKTO RENGIMO METU.
KOMERCINĖS PASKIRTIES OBJEKTŲ TERITORIJOMS, PREKYBOS, PASLAUGŲ IR PRAMOGŲ OBJEKTŲ STATYBOMS SKIRTŲ SKLYPŲ, IŠKAITANT VEJAS IR GĖLYNUS, PLOTAS NUO VISO ŽEMĖS SKLYPO PLOTO, NE MAŽIAU 15%.

PLANUOJAMA TERITORIJA NEPATENKA Į JOKIAS SANITARINES APSAUGOS ZONAS KURIOS DARYTŲ ĮTAKA DETALIOJO PLANO RENGIMUI.
PASTABA: DETALIOJO PLANO GALIOJIMO RIBA SUTAMPA SU SKLYPO RIBOMIS.



PATIKRINTA:
2014-03-31 Nr. TP1-726
IŠVADA: TEIGIAMA

Klaipėdos teritorijų planavimo ir statybų valstybinės priežiūros skyriaus teritorijų planavimo valstybinės priežiūros poskyčio vedėja Jūratė Poteliūnaitė



ATITIKTIS KRETINGOS MIESTO BENDRAJAM PLANUI:
PAGAL KRETINGOS RAJONO TERITORIJOS IR JOS DALIES BENDRAJĄ PLANĄ (PATVIRTINTĄ KRETINGOS RAJONO SAVIVALDYBĖS TARYBOS 2008-12-18 SPRENDIMU NR. T2-322) PLANUOJAMA TERITORIJA PATENKA Į:
1. TERITORIJĄ, SKIRTĄ PREKYBOS, PASLAUGŲ IR PRAMOGŲ STATINIAMS STATYTI.
DETALIUOJU PLANU NEKEIČIANT ŽEMĖS SKLYPO NAUDOJIMO PASKIRTIES, BŪDO IR POBŪDŽIO, NUSTATOMAS TERITORIJOS TVARKYMO IR NAUDOJIMO REŽIMAS.

SUDERINTA AB LESTO
Klaipėdos regiono tinklo valdymo departamentas
2014 m. 03 mėn. 05 d.

Investicijų planavimo ir kontrolės grupės projekto vadovas
Aidas Bičkaitis
Techniniai projektai su maš. esamų objektų, turinčių apsaugos zonas, atliekamas

LIETUVOS RESPUBLIKA
KITOS PASKIRTIES ŽEMĖ
PRAMONĖS IR SANDĖLIAVIMO OBJEKTŲ TERITORIJOS
KAD.NR. 5634/0010:59

LIETUVOS RESPUBLIKA
KITOS PASKIRTIES ŽEMĖ
PRAMONĖS IR SANDĖLIAVIMO OBJEKTŲ TERITORIJOS
KAD.NR. 5634/0010:54

SUDERINTA
Kretingos rajono savivaldybės administracijos Nuolatinės statybos komisijos
2014-03-05

LIETUVOS RESPUBLIKA
KITOS PASKIRTIES ŽEMĖ
PRAMONĖS IR SANDĖLIAVIMO OBJEKTŲ TERITORIJOS
KAD.NR. 5634/0010:60

LIETUVOS RESPUBLIKA
KITOS PASKIRTIES ŽEMĖ
PRAMONĖS IR SANDĖLIAVIMO OBJEKTŲ TERITORIJOS
KAD.NR. 5634/0010:60

LIETUVOS RESPUBLIKA
KITOS PASKIRTIES ŽEMĖ
PRAMONĖS IR SANDĖLIAVIMO OBJEKTŲ TERITORIJOS
KAD.NR. 5634/0010:60

SUTARTINIAI ŽENKLAI

M	N	M - SKLYPO NUMERIS
1	2	N - SKLYPO PLOTAS KV. M
3	4	1 - ŽEMĖS SKLYPO NAUDOJIMO BŪDAS/POBŪDIS
		2 - LEISTINAS PASTATŲ AUKŠTIS, M
		3 - LEISTINAS ŽEMĖS SKLYPO UŽSTATYMO TANKUMAS
		4 - LEISTINAS ŽEMĖS SKLYPO UŽSTATYMO INTENSIVUMAS
		KOMERCINĖS PASKIRTIES OBJEKTŲ TERITORIJOS
		DETALIOJO PLANO GALIOJIMO RIBA
		ESAMO SKLYPO RIBA
		GRETIMŲ SKLYPŲ RIBOS
		STATYBOS ZONOS RIBA
		ĮVAŽIAVIMAS - IŠVAŽIAVIMAS
		SERVITUTO RIBOS (ZONA)
		STATOMŲ STATINIŲ ZONA
		RYŠIŲ LINIJŲ APSAUGOS ZONOS
		VANDENTIEKIO, LIETAUS IR FEKALINĖS KANALIZACIJOS TINKLŲ IR ĮRENGINIŲ APSAUGOS ZONOS

STATINIŲ EKSPLIKACIJA:
PRIKLAUSINYS: PASTATAS - SANDĖLIS;
UNIKALUS NR: 5668-8000-1019;
PAGRINDINĖ TIKSLINĖ NAUDOJIMO PASKIRTIS: SANDĖLIAVIMO;
PAŽYMĖJIMAS PLANE: 7F1p.

PASTABA:
VYKDANT ESAMŲ PASTATŲ REKONSTRUKCIJAS AR NUMANT NAUJĄ STATINIŲ STATYBĄ, IŠLAIKYTI REIKIAMUS ATSTUMUS IKI SKLYPO RIBOS, PRIKLAUSOMAI NUO PROJEKTUOJAMŲ/REKONSTRUOJAMŲ PASTATŲ AUKŠTINGUMO.

SUDERINTA
Vyresnioji specialistė žemės ūkio klausimais
Ingrida AUGUTIENĖ
2014-03-05

Suderinta
Dalia Vazgirdienė
Kretingos identiteto aptarnavimo grupės vadovė
2014.03.05

Klaipėdos visuomenės sveikatos centras
Kretingos skyriaus vedėja
Dalia Jociuvienė
2014-03-04 KE1-29

PRITARIA
AB "Lietuvos dujos" Klaipėdos filialas
Inžinierius skyriaus vedėjas
Mindaugas Riklevičius
2014 m. 03 mėn. 05 d.

ATESTATO NR.	UAB "KRYŽKELĖS PROJEKTAI"	TERITORIJOS KRETINGOS R.SAV. KRETINGOS M. KLAIPĖDOS G. 127 B. KAD.NR. 5634/0010:58
13555	TP SPEC. V.INDREIKA	PAGALINIS BRĖŽINYS
	PROJ. R.ŠAKINIS	LAPAS LAPŲ
PLANAVIMO ORGANIZATORIUS - V. RAMONO PREKYBOS FIRMA "VIFORA"		prekybos firma "VIFORA"