

GRAFINE DALIS

DETALIOJO PLANO TERITORIJOS TVARKYMO IR NAUDOJIMO REŽIMO PAGRINDINIAI SPRENDINIAI

Sklypo dalies) Nr.	Sklypo dalies) kampų žemėlapis	Sklypo (jo dalies) kampų koordinatės		Sklypo dalies) plotas kv.m	konkrečius teritorijos naudojimo tipas	Galimi žemės sklypo naudojimo būdai (pobūdziai)	Statinio aukštis (m) Nuo žemės paviršiaus	Aukšt. kv. Kar-tan- nizo kumas	Užsta-lymo Inten-sivumas	Užsta-lymo tipas	Servituti	Statinių aukštis (nuo-ki)	Statinių paskirtys	Kiti	Papildomi reikalavimai												
		X	Y																								
1	1	6198892.58	328817.77	1091	—	Būdas - Komerčinės paskirties objektų teritorijos (K); Pobūdis - Prėkybos pastaugų ir pramogų objektų statybos (K1);	12,5	45,5	0,45	0,90	—	—	1-2	Komer-cinė	Žemės sklypui taikomi apribojimai (Specialios žemės ir miško naudojimo sąlygos, LR Vyriausybės 1992 05 12 nutarimas Nr.343): 1. Ryšių linijų apsaugos zonos (I); 2. Žemės sklypai, kuriuose įrengtos valstybei priklausančios melioracijos sistemos bei įrenginiai (XXI); 3. Vandentiekio, lietaus ir fėkalinės kanalizacijos tinklų ir įrenginių apsaugos zonos (XLIX).												
		6198880.65	328845.84																								
		6198848.00	328832.92																								
		6198858.64	328804.37																								
		6198876.99	328811.61																								
		6198863.47	328821.50																								
		6198857.78	328836.79																								
		6198852.66	328834.77																								
2	2	6198880.65	328845.84	1665	—	Būdas - Komerčinės paskirties objektų teritorijos (K); Pobūdis - Prėkybos pastaugų ir pramogų objektų statybos (K1);	12,5	45,6	0,45	0,90	—	—	1-2	Komer-cinė	Žemės sklypui taikomi apribojimai (Specialios žemės ir miško naudojimo sąlygos, LR Vyriausybės 1992 05 12 nutarimas Nr.343): 1. Ryšių linijų apsaugos zonos (I); 2. Žemės sklypai, kuriuose įrengtos valstybei priklausančios melioracijos sistemos bei įrenginiai (XXI).												
		6198862.25	328889.14																								
		6198830.22	328880.62																								
		6198848.00	328832.92																								
3	3	6198862.25	328889.14	1256	—	Būdas - Apskirųjų želdynų teritorijos (E); Pobūdis - Reakreacinės paskirties želdynų (E1);	—	—	—	—	—	—	—	—	Žemės sklypui taikomi apribojimai (Specialios žemės ir miško naudojimo sąlygos, LR Vyriausybės 1992 05 12 nutarimas Nr.343): 1. Ryšių linijų apsaugos zonos (I); 2. Elektros linijų apsaugos zonos (VI); 3. Žemės sklypai, kuriuose įrengtos valstybei priklausančios melioracijos sistemos bei įrenginiai (XXI).												
		6198845.30	328925.60																								
		6198816.11	328918.14																								
		6198830.22	328880.62																								
		6198862.25	328889.14																								
		6198845.30	328925.60																								
4	4	6198840.20	328936.57	1202	—	Būdas - Apskirųjų želdynų teritorijos (E); Pobūdis - Reakreacinės paskirties želdynų (E1);	—	—	—	—	—	—	—	—	Žemės sklypui taikomi apribojimai (Specialios žemės ir miško naudojimo sąlygos, LR Vyriausybės 1992 05 12 nutarimas Nr.343): 1. Ryšių linijų apsaugos zonos (I); 2. Žemės sklypai, kuriuose įrengtos valstybei priklausančios melioracijos sistemos bei įrenginiai (XXI).												
		6198841.94	328937.10																								
		6198826.11	328973.75																								
		6198797.39	328967.08																								
		6198811.79	328929.48																								
5	5	6198823.83	328998.32	3053	—	Būdas - Komerčinės paskirties objektų teritorijos (K); Pobūdis - Prėkybos pastaugų ir pramogų objektų statybos (K1);	12,5	45,7	0,40	0,80	—	—	1-2	Komer-cinė	Žemės sklypui taikomi apribojimai (Specialios žemės ir miško naudojimo sąlygos, LR Vyriausybės 1992 05 12 nutarimas Nr.343): 1. Ryšių linijų apsaugos zonos (I); 2. Žemės sklypai, kuriuose įrengtos valstybei priklausančios melioracijos sistemos bei įrenginiai (XXI).												
		6198810.62	329068.69																								
		6198762.64	329057.82																								
		6198788.41	328990.51																								
6	6	6198810.62	329068.69	3851	—	Būdas - Komerčinės paskirties objektų teritorijos (K); Pobūdis - Prėkybos pastaugų ir pramogų objektų statybos (K1);	12,5	45,85	0,45	0,90	—	—	1-2	Komer-cinė	Žemės sklypui taikomi apribojimai (Specialios žemės ir miško naudojimo sąlygos, LR Vyriausybės 1992 05 12 nutarimas Nr.343): 1. Ryšių linijų apsaugos zonos (I); 2. Žemės sklypai, kuriuose įrengtos valstybei priklausančios melioracijos sistemos bei įrenginiai (XXI); 3. Vandentiekio, lietaus ir fėkalinės kanalizacijos tinklų ir įrenginių apsaugos zonos (XLIX).												
		6198804.99	329098.64																								
		6198798.20	329130.29																								
		6198769.16	329124.08																								
		6198749.60	329119.90																								
		6198735.78	329156.31																								
		6198725.85	329153.59																								
		6198762.64	329057.82																								
		6198749.93	329176.49													2615	—	—	—	—	—	—	—	—	1-2	Komer-cinė	Žemės sklypui taikomi apribojimai (Specialios žemės ir miško naudojimo sąlygos, LR Vyriausybės 1992 05 12 nutarimas Nr.343): 1. Ryšių linijų apsaugos zonos (I); 2. Žemės sklypai, kuriuose įrengtos valstybei priklausančios melioracijos sistemos bei įrenginiai (XXI).
		6198738.24	329207.00																								
6198728.04	329233.61																										
6198724.89	329240.88																										
6198709.33	329262.26																										
6198688.01	329252.62																										
6198721.21	329170.97																										
6198729.53	329172.77																										
6198774.96	329254.09																										
6198768.21	329288.82																										
8	8	6198774.96	329254.09	1953	—	Būdas - Komerčinės paskirties objektų teritorijos (K); Pobūdis - Prėkybos pastaugų ir pramogų objektų statybos (K1);	12,5	46,1	0,30	0,60	—	—	1-2	Komer-cinė	Žemės sklypui taikomi apribojimai (Specialios žemės ir miško naudojimo sąlygos, LR Vyriausybės 1992 05 12 nutarimas Nr.343): 1. Elektros linijų apsaugos zonos (VI); 2. Žemės sklypai, kuriuose įrengtos valstybei priklausančios melioracijos sistemos bei įrenginiai (XXI).												
		6198709.33	329262.26																								
		6198724.89	329240.88																								
		6198728.04	329233.61																								
		6198773.15	329263.34																								
		6198768.21	329288.82																								
		6198757.94	329284.23																								
		6198759.83	329276.79																								
6198757.77	329269.92																										
K8	K8	6198751.62	329261.41	291	—	Inžinerinių tinklų koridorius (K8), teisė tiesi požeminės ir antžeminės komunikacijos; inžinerinių tinklų koridorius (K8), teisė naudoti požeminės ir antžeminės komunikacijos;	—	—	—	—	—	—	—	—	—												
		6198773.42	329233.96																								
		6198713.05	329263.94																								
		6198709.33	329262.26																								
		6198724.89	329240.88																								
S8.1	S8.1	6198728.04	329233.61	145	—	Kelio servitutas (S8.1) teisė važiuoti transporto priemonėmis tarnaujantis daiktas sklypui kadastrinis Nr. 5634/0006:36 (servitutas įsigalioja nusiojus galiojanti servituti S8.1)	—	—	—	—	—	—	—	—	—												
		6198774.96	329254.09																								
		6198773.97	329259.11																								
		6198726.02	329238.19																								
S8.2	S8.2	6198728.04	329233.61	259	—	—	—	—	—	—	—	—	—	—	—												
		6198774.96	329254.09																								
		6198726.02	329238.19																								

2013 - 10 - 23 protokoli Nr. 10-3
Architektūros ir teritorijų planavimo skyriaus vedėja - vyr. architektė **Reda Kasnauskė**



SUDERINTA

Kretingos rajono savivaldybės administracijos Nuolatinės statybos komisijos

Žemės sklypų esančių Žemaitės al., Kretingos m., detalusis planas

ORGANIZATORIUS: SU PLANO SPRENDINIAMS SUTINKU: Kretingos rajono savivaldybės administracijos direktorius **Virginijus Domarkas** Parašas Data

Atestato Nr. A 953 TDPV J. Naujalienė 2013 05 27841 R. Markus 2013 05 Rengėjas S. Kuodyš 2013 05

Atestato Nr. **LYDERIG** g r u p e Šilutės pl. 83-308 Klaipėda tel. (8 49) 313 057 faks. (8 49) 313 058

Atestato Nr. **LYDERIO GRUPE** Lietuvos Respublika, Klaipėda, Tiltgalių g. 29A, Kretinga. Tel. (8 445) 52448



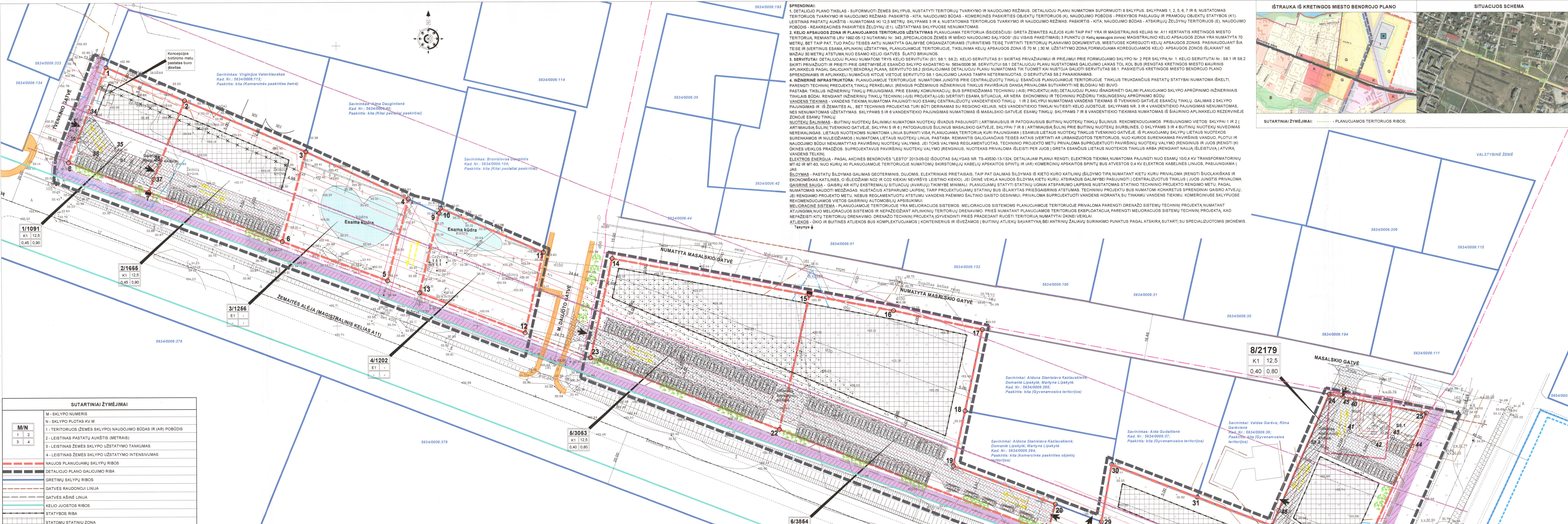
Žemės sklypų esančių Žemaitės al., Kretingos m., detalusis planas

ORGANIZATORIUS: SU PLANO SPRENDINIAMS SUTINKU: Kretingos rajono savivaldybės administracijos direktorius **Virginijus Domarkas** Parašas Data

Atestato Nr. A 953 TDPV J. Naujalienė 2013 05 27841 R. Markus 2013 05 Rengėjas S. Kuodyš 2013 05

Atestato Nr. **LYDERIG** g r u p e Šilutės pl. 83-308 Klaipėda tel. (8 49) 313 057 faks. (8 49) 313 058

Atestato Nr. **LYDERIO GRUPE** Lietuvos Respublika, Klaipėda, Tiltgalių g. 29A, Kretinga. Tel. (8 445) 52448



SUTARTINIAI ŽYMĖJIMAI

M/N	M - SKLYPO NUMERIS
1 2	N - SKLYPO PLOTAS KV.M
3 4	1 - TERITORIJOS ŽEMĖS SKLYPO NAUDOJIMO BŪDAS IR (AR) POBŪDIS
	2 - LEISTINAS PASTATŲ AUKŠTIS (METRAIS)
	3 - LEISTINAS ŽEMĖS SKLYPO UŽSTATYMO TANKUMAS
	4 - LEISTINAS ŽEMĖS SKLYPO UŽSTATYMO INTENSIVUMAS
	NAUJOS PLANUOJAMŲ SKLYPŲ RIBOS
	DETALIOJO PLANO GALIOJIMO RIBA
	GRĖTIMŲ SKLYPŲ RIBOS
	GATVĖS RAUDONŲJŲ LINIJA
	GATVĖS AŠINĖ LINIJA
	KELIO JUOSTOS RIBOS
	STATYBOS RIBA
	STATOMŲ STATINIŲ ZONA
	NUMATOMA AUTOMOBILIŲ AIKŠTELĖ IR KIEMAS
	SERVITUTO RIBOS (ZONA)
	KOORDINUOTŲ SKLYPO TAŠKŲ ŽYMĖJIMAS
	KOORDINUOTŲ SERVITUTO TAŠKŲ ŽYMĖJIMAS
	TP APSAUGOS ZONOS RIBA 10M
	ESAMA ELEKTROS LINIJŲ APSAUGOS ZONOS RIBA
	NUOTEKŲ TINKLŲ APSAUGOS ZONŲ RIBOS
	VANDENTIEKIO TINKLŲ APSAUGOS ZONOS RIBA
	REKOMENDUOJAMOS PERKELIAMOS/NAKINAMOS POŽEMINIŲ INŽINERINIŲ TINKLŲ LINIJŲ ATKARPOS
	REKOMENDUOJAMA PERKELTI RYŠIŲ LINIJA
	NUMATOMA PAKORĖGUOTOS RYŠIŲ LINIJŲ APSAUGOS ZONOS RIBA
	ĮVAŽAVIMAS - IŠVAŽAVIMAS
	SIŪLOMOS AUTOMOBILIŲ STOVĖJIMO VIETOS
	TRANSPORTO JUODĖJIMO ŠRAUTAI
	ESAMI VANDENS TELKINIAI
	REKOMENDUOJAMAS PEŠČIŲ TAKAS
	REKOMENDUOJAMAS DVIRAČIŲ TAKAS
	TECHNINIŲ BEI DETALIOJŲ PLANŲ SUPROJEKTUOTI DVIARAČIŲ IR PEŠČIŲ TAKAI, KAI KURIE FAKTIŠKAI ĮRENGTI.
	SUPROJEKTUOTI IR REKOMENDUOJAMI MEDIŽIAI
	SUPROJEKTUOTAS DRENAŽO/LIETAUS VANDENS NŪVEDIMAS REMIANTIS TECHNINIŲ PROJEKTŲ INDIVIDUALŲSŲ GYVENAMOJO NAMO MASALSKIO G. 12, KRETINGOJE
	PROJEKTUOJAMI VANDENTIEKIO TINKLŲ SU APSAUGOS ZONA PO SM. PL.
	PROJEKTUOJAMI FEKALINIS KANALIZACIJOS TINKLŲ SU APSAUGOS ZONA PO SM. PL.
	PROJEKTUOJAMI LIETAUS NUOTEKŲ TINKLŲ SU APSAUGOS ZONA PO SM. PL.
	PROJEKTUOJAMAS 0,4 KV ELEKTROS KABELIŲ SU APSAUGOS ZONA PO 1 M PL.
	REKOMENDUOJAMA IVADINĖ ELEKTROS APSKAITOS SPINTA
	ESAMA MAGISTRALINIO KELIO N. A11 APSAUGOS ZONA (70 METRŲ)
	PLANUOJAMOJE TERITORIJOJE KOREGUOJAMA MAGISTRALINIO KELIO APSAUGOS ZONA (30 METRŲ)



SPRENDINIAI:

1. DETALIOJO PLANO TIKSLAS - SUPROJEKTUOTI ŽEMĖS SKLYPUS, NUSTATYTI TERITORIJŲ TVARKYMO IR NAUDOJIMO REŽIMUS. DETALIOJŲ PLANŲ NUMATOMA SUPROJEKTUOTI 6 SKLYPUS. SKLYPAMS 1, 2, 5, 6, 7 IR 8 NUSTATOMAS TERITORIJOS TVARKYMO IR NAUDOJIMO REŽIMAS: PASKIRTIS - KITA, NAUDOJIMO BŪDAS - KOMERCINĖS PASKIRTIES OBJEKTO TERITORIJOS (K), NAUDOJIMO BŪDAS - PREKYBOS PASAUGŲ IR PRAMŪJŲ OBJEKTO STATYBOS (K1), LEISTINAS PASTATŲ AUKŠTIS - NUMATOMAS IKI 12,5 METRŲ, SKLYPAMS 3 IR 4 - NUSTATOMAS TERITORIJOS TVARKYMO IR NAUDOJIMO REŽIMAS: PASKIRTIS - KITA, NAUDOJIMO BŪDAS - ATSKIRIŲ ŽELDINIŲ TERITORIJOS (E), NAUDOJIMO BŪDAS - REAKREACINĖS PASKIRTIES ŽELDYNIŲ (E1). UŽSTATYMAS SKLYPUOSE NENUMATOMAS.
2. KELIO APSAUGOS ZONA IR PLANUOJAMOS TERITORIJOS UŽSTATYMAS PLANUOJAMA TERITORIJA IŠSIDĖSČIUSI. GREITA ŽEMAITES ALĖJOS KURI TAIP PAT YRA IR MAGISTRALINIS KELIAS NR. A11 KERTANTIS KRETINGOS MIESTO TERITORIJĄ, REMIANTIS LRV 1992-05-12 NUTARIMU NR. 343, SPECIALIOSIOS ŽEMĖS IR MIŠKO NAUDOJIMO ŠALYGOS (ŠU VYKUSI PAKETIMAS) 3 PUNKTU (II kelio apsaugos zonos) MAGISTRALINIO KELIO APSAUGOS ZONA YRA NUMATYTA 70 METRŲ, BET TAIP PAT, TUO PAČIU TEISES AKTU NUMATYTA GALIMYBĖ ORGANIZATORIAMS (TURINTIEMS TEISĖ TVIRTINTI TERITORIJŲ PLANAVIMO DOKUMENTUS, MIESTUOSE KOREGUOJAMOS KELIŲ APSAUGOS ZONAS, PASINAUDOJANT ŠIA TEISE IR VERTINIŲ ESAMA APLINKINIŲ UŽSTATYMA, PLANUOJAMOJE TERITORIJOJE, TIKSLINIAI KELIŲ APSAUGOS ZONA IŠ 70 M, 30 M. UŽSTATYMO ZONA FORMUOJAMA KOREGUOJAMOS KELIŲ APSAUGOS ZONOS IŠLAIKANT NE MAŽIAU 30 METRŲ ATSTUMĄ NUO ESAMO KELIO GATVĖS ŠALTO BRUAINIS.
3. SERVITUTAI: DETALIOJŲ PLANŲ NUMATOMI TRYS KELIO SERVITUTAI (S1, S8.1, S8.2). KELIO SERVITUTAS S1 SKIRTAS PRIVAŽAVIMUI IR PRĖJIMUI PRIE FORMUOJAMO SKLYPO NR. 2 PER SKLYPĄ NR. 1. KELIO SERVITUTAI NR. S8.1 IR S8.2 SKIRTI PRIVAŽAVIMUI IR PRĖJIMUI GREITIMEJE ESANČIO SKLYPO KADASTRO NR. 5634/0006/36. SERVITUTŲ S8.1 DETALIOJŲ PLANŲ NUMATOMAS GALIOJIMO LAIKAS TŲ KOL BUS ĮRENGTAS KRETINGOS MIESTO ŠIAURINIS APLINKINIS PAGAL GALIOJANTĮ BENDROJĄ PLANĄ, SERVITUTŲ S8.2 BIDAJAVIMAS DETALIOJŲ PLANŲ NUMATOMAS TIK TUMET KAI NUSTATA GALIOJTI SERVITUTAS S8.1. PASKIRTIS KRETINGOS MIESTO BENDROJO PLANO SPRENDINIAMS IR APLINKELIŲ NUMATYTIEMS VIETŲJE SERVITUTO S8.1 GALIOJIMO LAIKAS TAMPA NETERMINUOTAS, O SERVITUTAS S8.2 PANAKINAMAS.
4. INŽINERINĖ INFRASTRUKTŪRA: PLANUOJAMOJE TERITORIJOJE NUMATOMA JUNGTIS PRIE CENTRALIZUOTŲ TINKLŲ, ESANČIŲ PLANUOJAMOJE TERITORIJOJE. TINKLUS TRUKDANČIUS PASTATŲ STATYBAI NUMATOMA IŠKELTI, PARENGTI TECHNINIŲ PROJEKTA TINKLŲ PERKELIMUI. IRENGUS POŽEMINIUS INŽINERINIUS TINKLUS PAVIRŠIAUS DAMGA PRIVALOMA SUVARTYTI NEI BLOGIU NEI BUVO. PASTABA: TIKSLUS INŽINERINIŲ TINKLŲ PRILUNGIMAS, PRIE ESAMŲ KOMUNIKACIJŲ, BUS SPRENDINIAMS TECHNINIŲ (A6) PROJEKTO (A15) DETALIOJŲ PLANŲ ĮSAGRIBINTI GALIMI PLANUOJAMO SKLYPO APRĖPINIMO INŽINERINIAIS TINKLAIS BŪDAI. RENGIANT INŽINERINIŲ TINKLŲ TECHNINIŲ (A15) PROJEKTĄ (A15) VERTINTI ESAMA SITUACIJA, AR NĖRA EKONOMIŠKI IR TECHNINIŲ POŽIORIŲ TIKSLINGESNI APRĖPINIMO BŪDŲ.
5. VANDENS TIEKIMAS - VANDENS TIEKIMO NUMATOMA PAJUNGTI NUO ESAMŲ CENTRALIZUOTŲ VANDENTIEKIO TINKLŲ. 1 IR 2 SKLYPŲ NUMATOMAS VANDENS TIEKIMAS IŠ TVENKINIO GATVĖJE ESANČIŲ TINKLŲ. GALIMAS 2 SKLYPO PAJUNGIMAS IR IŠ ŽEMAITES AL. BET TECHNINIS PROJEKTAS TURI BŪTI DERINAMAS SU REGIONO KELIAUS, KES VANDENTIEKIO TINKLŲ NUSTĖSI KELIO JUOSTOJE. SKLYPAMS NR. 3, 4 VANDENTIEKIO PAJUNGIMAS NENUMATOMAS, NES NENUMATOMAS UŽSTATYMAS. SKLYPAMS 5 IR 6 VANDENTIEKIO PAJUNGIMAS NUMATOMAS IŠ MASALSKIO GATVĖJE ESAMŲ TINKLŲ. SKLYPAMS 7 IR 8 VANDENTIEKIO TIEKIMAS NUMATOMAS IŠ ŠIAURINIO APLINKELIO REZERVINĖS ZONOS ESAMŲ TINKLŲ.
6. INŽINERINIS TINKLŲ ŠALINIMAS - BUTINIŲ NUOTEKŲ ŠALINIMŲ NUMATOMA NUOTEKŲ ĮSIVADUS PAJUNGTIŲ ARTIMIAUSIUS BUTINIŲ NUOTEKŲ TINKLŲ ŠALINIMUS. REKOMENDUOJAMOS PRISIJUNGIMOS VIETOS. SKLYPAI 1 IR 2, ARTIMIAUSI ŠALINIS TVENKINIO GATVĖJE. SKLYPAI 3 IR 4 ARTIMIAUSI ŠALINIS PRIE BUTINIŲ NUOTEKŲ ŠALINIS, O SKLYPAMS 3 IR 4 BUTINIŲ NUOTEKŲ NŪVEDIMAS NEREIKALINGAS. LIETAUS NUOTEKŲ NUMATOMA LINIJA SUPANTI VISA PLANUOJAMA TERITORIJĄ KURI PAJUNGIAMA Į ESAMUS LIETAUS NUOTEKŲ TINKLUS TVENKINIO GATVĖJE. IŠ PLANUOJAMŲ SKLYPŲ LIETAUS NUOTEKŲ SURENKAMOS IR NULEIDŽIAMOS Į NUMATOMĄ LIETAUS NUOTEKŲ LINIJĄ. PASTABA: REMIANTIS GALIOJANČIAS TEISES AKTAS VERTINTI AR URBAIZUOTOS TERITORIJOS, NUO KURIOS SURENKAMAS PAVIRŠINIS VANDUO, PLOTŲ IR NAUDOJIMO BŪDŲ NENUMATYTAS PAVIRŠINIŲ NUOTEKŲ VALYMAS. JEI TOKS VALYMAS REGLAMENTUOTAS, TECHNINIO PROJEKTO METU PRIVALOMA SUPROJEKTUOTI PAVIRŠINIŲ NUOTEKŲ VALYMO ĮRENGINIUS IR JUOS ĮRENGTI IKI DINKIS VEIKLOS PRADŽIOS. SURENKAMAS PAVIRŠINIŲ NUOTEKŲ VALYMO ĮRENGINIUS, NUOTEKAS PRIVALOMA IŠLEISTI PER JUOS Į GREITA ESANČIUS LIETAUS NUOTEKŲ TINKLUS ARBA ĮŠLEISTUVĄ Į ATVIRĄ VANDENS TELKINĮ.
7. ELEKTROS ENERGIJA - PAGAL AKCINĖS BENDROVĖS "LESTO" 2013-05-02 ĮSIVADUS ŠALYGAS NR. TS-4330-13-1324, DETALIAJAM PLANŲ RENGTI, ELEKTROS TIEKIMA NUMATOMA PAJUNGTI NUO ESAMŲ 100,4 KV TRANSFORMATORIŲNŲ MT-62 IR MT-63, NUO KURIŲ IKI PLANUOJAMOJE TERITORIJOJE NUMATOMŲ SKIRSTOMŲJŲ KABELIŲ APSKAITOS SPINTŲ IR (AR) KOMERCINIŲ APSKAITOS SPINTŲ BUS ATVESTOS 0,4 KV ELEKTROS KABELIŲS LINIJOS, PASIJUNGIAMA Į JAS.
8. ŠILDYMAS - PASTATŲ ŠILDYMAS GALIMAS GEOTERMINIŠ, DUJOMIS, ELEKTRINIAS PRIETAISIAS, TAIP PAT GALIMAS ŠILDYMAS IŠ KIETO KURO KATILINIŲ (ŠILDYMO TIPA NUMATANT KIETŲ KURO PRIVALOMA ĮRENGTI ŠILUMAIŠKAS IR EKONOMIŠKAS KATILINIS, O IŠLEIDŽIAMŲ IZOLACIJA NEVIRŠYS LEIDIMO KURŲ ATSIDURIMŲ GALIMYBĖ PAJUNGTI CENTRALIZUOTUS TINKLUS. JUOS JUNGTIS PRIVALOMA GAISRIŲ SAUGA - GAISRŲ AR KITŲ EKSTREMALIŲ SITUACIJŲ (AVARIJŲ) TIKIMYBĖ MINIMALI. PLANUOJAMŲ STATYTI STATINIŲ UGNIŲ ATSPARUMŲ LAIPSNIUS NUSTATOMAS STATINIO TECHNINIO PROJEKTO RENGIMO METU, PAGAL NUMATOMAS NAUDOTI MEDIŽAGAS, NUSTAČIUS ATSPARUMŲ LAIPSNIŲ, TARP PROJEKTUOJAMŲ STATINIŲ BUS IŠLAIKYTAS PRIEŠGAISRIŲ ATSTUMAS. TECHNINIO PROJEKTO BUS NUMATOMI KONKRETIUS SPRENDINIUS GAISRO ATVEJŲ, JEI RENGIAMO PROJEKTO METU, NEBUS REGLAMENTUOTI ATSTUMŲ VANDENS PĖMIMO ŠALTINIO GAISRO GESINIMUI, PRIVALOMA SUPROJEKTUOTI VANDENS HADRANTŲ SU TINKAMU VANDENS TIEKIMU. KOMERCINIUS SKLYPUOSE REKOMENDUOJAMOS VIETOS GAISRIŲ AUTOMOBILIŲ APSISUKIMUI.
9. MELIORACIJOS SISTEMA - PLANUOJAMOJE TERITORIJOJE YRA MELIORACIJOS SISTEMOS. MELIORACIJOS SISTEMOMS PLANUOJAMOJE TERITORIJOJE PRIVALOMA PARENGTI DRENAŽO SISTEMŲ TECHNINIŲ PROJEKTŲ, NUMATANT ATJUNGIMĄ NUO MELIORACIJOS SISTEMOS IR NEPAŽEIDŽIANT APLINKINIŲ TERITORIJŲ DRENAŽO. PRIEŠ NUMATANT PLANUOJAMOS TERITORIJOS EKSPLOATACIJĄ PARENGTI MELIORACIJOS SISTEMŲ TECHNINIŲ PROJEKTŲ, KAD NEPAŽEISTŲ KITU TERITORIJŲ DRENAŽO. DRENAŽO TECHNINIS PROJEKTAS ĮGYVENDINTI PRIES PRADŽIANT RŪSTIŲ TERITORIJŲ NUSTĖSI KELIO JUOSTOJE. DINKIS VEIKLAI.
10. ATLEKOS - DIKO IR BUTINĖS ATLEKOS BUS KOMPLEKTUOJAMOS Į KONTAINERIUS IR IŠVEŽAMOS Į BUTINIŲ ATLEKŲ SAVARTYŲA BEI ANTRINIŲ ŽALIŲJŲ SURNIKŲ PUNKTUS PAGAL ATSKIRĄ SUTARTI SU SPECIALIZUOTOMIS ĮMONĖMIS.

SPRENDINIAI (Tęsinys):

11. SUSIBREMIAS, TRANSPORTO EISMO INTENSIVUMAS, AUTOMOBILIŲ STOVĖJIMO VIETOS - [PLANUOJAMUS FORMUOJAMUS SKLYPUS NUMATOMAS PATEKIMAS IŠ TVENKINIO M. DAUJOTO IR I. MASALSKIO GATVĖJŲ BEI ESAMŲ NAUDOJAMŲ NUOVAŽŲ IŠ ŽEMAITES AL. AUTOMOBILIŲ PARKAVIMAS NUMATOMAS TIK KOMERCINIŲ SKLYPŲ RIBOSE. FORMUOJAMOJE SKLYPUOSE REKLIMINIAI NUMATOMOS AUTOMOBILIŲ STOVĖJIMO VIETŲ SKAIČIUS IR VIETA BUS PLANUOJAMA TECHNINIŲ PROJEKTU. NUMATANT AIKŠTELES PLOTA KURIAM PRIVALOMAS PAVIRŠINIO VANDENS VAŽYMAS PRIVALOMA SUPROJEKTUOTI IR RENGTI LIETAUS NUOTEKŲ VALYMO ĮRENGINIUS. SKLYPUOSE GALIMI STATINIŲ STATYBOS ZONOS NUMATYTOS VERTINIŲ APLINKINIŲ ESAMŲ PASTATŲ IŠ ŽEMAITES AL. ATŽYLIŲ, BET UŽSTATYMAS NUMATYTAS NE ARGAU NEI 30 METRŲ NUO ESAMOS GATVĖS/ KELIO ŽEMAITES AL. MAGISTRALINIS KELIAS NR. A11).
12. ŽELDINIAI - PLANUOJAMOJE TERITORIJOJE NEUŽFUNKSUOTA RĖTA, VERTINGA AUGMENIAI. CENTRINĖJE PLANUOJAMOS TERITORIJOS DALYJE, GREITA M. DAUJOTO GATVĖS TERITORIJA GAUSIAI APŽELUSI NEVERTINGAS KRŪMŲNAS, DEKORATYVINIŲ ŽELDINIŲ SUPROJEKTUOTA GREITA ŽMAGRACIJA VISA PRIZIŪRIMA TERITORIJA APJUOSTA GYVATVORE. JAUNIAS MEDIELIAS APDODINTAS NAUDOJAMAS PRIVAŽAVIMAS PRIE J. MASALSKIO 12 SKLYPO. LUKISI TERITORIJA APŽELUSI NEPRIZIŪRAMA ŽOLĖ BEI VIENU KITU MEDELIU, KUR PLANUOJAMA DINKIS VEIKLA VERTINGŲ MEDIŲ NĖRA. PLANUOJAMA IŠKURTI MEDIUS IR KRŪMŲNAS TRUKDANČIUS ĮGYVENDINTI DETALIOJO PLANO SPRENDINIUS. PRIVALOMAS ŽELDINIŲ PLOTAS SKLYPUOSE NUSTATOMAS PADIDINTAS NE MAŽIAU 20% RENDIMŲ PLOTŲ, KURIE LAISBAI ATSKIRTI PAGRINDINĖ GATVĖ IR GYVENAMASIS TERITORIJAS. FORMUOJAMUS KOMERCINIUS SKLYPUS TIESIOGIA RIBOJANČIUS SU GYVENAMOSIOS PASKIRTIES SKLYPAIS, NUMATOMA ATSKIRTI ŽELDINIŲ JUOSTA.
13. NUSTATOMAS SPECIALIOSIOS ŽEMĖS IR MIŠKO NAUDOJIMO ŠALYGOS: RYŠIŲ LINIJŲ APSAUGOS ZONOS (II); ELEKTROS LINIJŲ APSAUGOS ZONOS (IV); ŽEMĖS SKLYPAI KURIOJE ĮRENGTOS, VALSTYBEI PRIKLAUSANČIOS MELIORACIJOS SISTEMOS BEI ĮRENGINIAI (XXI); VANDENTIEKIO, LIETAUS IR FEKALINĖS KANALIZACIJOS TINKLŲ IR ĮRENGINIŲ APSAUGOS ZONOS (XXII); DIRVŲ ŽEMIO APSAUGA (LI).
14. PASTABOS
15. DETALIS PLANAS RENGIAMAS VADUVAJANTIS KRETINGOS RAJONO TERITORIJOS IR JOS DALIES - KRETINGOS MIESTO BENDROJŲ PLANŲ DALIS PLANUOJAMOS TERITORIJOS IKI 19% NUMATOMAS KITAS NAUDOJIMO BŪDAS NEGU NUMATYTA BENDRAJAME PLANE; IKI 15% VIETŲJE KOMERCINĖS PASKIRTIES OBJEKTO TERITORIJOS NUMATOMA ATSKIRIŲ ŽELDINIŲ TERITORIJOS IR IKI 4% VIETŲJE GYVENAMOSIOS TERITORIJOS NUMATOMA KOMERCINĖS PASKIRTIES OBJEKTO TERITORIJOS, REMIANTIS LR TERITORIJŲ PLANAVIMO ĮSTATYMU (Žn. 1995 Nr. 107-239) IR VISAS GALIOJANČIAS PAKETIMAS, 12 STARPIŲNO 6 PUNKTU BENDRIEJI PLANAI NEKEičIAM. JEI KITO NAUDOJIMO BŪDO NUSTATYMAS SUDARO NE DAUGIAU 20% KONKREČIOS ERITORIJOS PAŽYMETO PLOTO NEI NUMATYTA BENDROJŲ PLANŲ.
16. PAKLOJUS INŽINERINIUS TINKLUS PAGAL PARENGTUS TECHNINIUS PROJEKTUS IR ATLIKUS IŠPILDIJAMA TOPOGRAFINĖ NUOTRAUKA TIKSLINIAI NAUJAI SUPROJEKTUOTI SKLYPŲ KADASTRO DUOMENYS, VEDANT NAUJAS ŽEMĖS NAUDOJIMO APRIBOJIMUS.
17. PAŽYMĖTOS PROJEKTUOJAMŲ INŽINERINIŲ KOMUNIKACIJŲ TRASOS YRA ŠALYGINĖS. VISŲ POŽEMINIŲ IR ANTŽEMINIŲ KOMUNIKACIJŲ INŽINERINIŲ TINKLŲ ĮVADAI BUS ĮRENGIAMAS PAGAL ATSKIRTUS TECHNINIUS PROJEKTUS.
18. TECHNINIO PROJEKTO RENGIMO METU NUSTATYSI, KAD NEŽ. KOMUNIKACIJOS BUS TIESIAM PER PRIVAČIUS AR NUOMOJAMUS ŽEMĖS SKLYPUS, BŪTINIŲ TŲ SKLYPŲ SAVININKŲ ARBA ŽEMĖS NAUDOJOTOJŲ SUTIKIMAI.
19. REMIANTIS GALIOJANČIAS TEISES AKTAS VERTINTI AR URBAIZUOTOS TERITORIJOS, NUO KURIOS SURENKAMAS PAVIRŠINIS VANDUO, PLOTŲ IR NAUDOJIMO BŪDŲ NENUMATYTAS PAVIRŠINIŲ NUOTEKŲ VALYMAS. JEI TOKS VALYMAS REGLAMENTUOTAS, TECHNINIO PROJEKTO METU PRIVALOMA SUPROJEKTUOTI PAVIRŠINIŲ NUOTEKŲ VALYMO ĮRENGINIUS IR JUOS ĮRENGTI IKI DINKIS VEIKLOS PRADŽIOS.
20. KOMERCINIUS SKLYPUOSE REKOMENDUOJAMOS VIETOS GAISRIŲ AUTOMOBILIŲ APSISUKIMUI, TECHNINIO PROJEKTO METU GALI BŪTI KOREGUOJAMA.
21. PLANUOJAMOJE TERITORIJOJE REGLAMENTUOJAMA NE RA.
22. PLANUOJAMA TERITORIJA NEPAŖTINKA Į KOMUNALINIŲ, GAMYBINIŲ OBJEKTO SANITARINĖS APSAUGOS ZONAS.
23. DETALIS PLANAS NEPAŽEIDŽIA TREČIŲJŲ ŠALIŲ INTERESŲ.
24. KELIO APSAUGOS ZONOS ĮTEISINAMAS ATLEKAMAS ĮSTATYMIŲ NUMATYTA TVARKA.

SUDERINTA
Vyresnysis specialistas
Sudėtinis inžinierius
Ingrida AUGIETIENE
2013.10.23
UAB „KRETINGOS VANDENS SUDERINTA“
2013.10.23
Projekto vadovas
Vyresnysis inžinierius
SUDERINTA
AB LESTO
Klaipėdos regiono tinklo valdymo departamentas
2013.10.23 m.
Inžinierius planavimo ir kontrolės grupės vadovas
Aidas Bilevičius

Techninio projekto metu perprojektuoti ir išskirti lietaus/drežažo vandens vamzdžiai.

detalioju planu atididijamas sklypas nustatoma paskirtis kita naudojimo būdas inžinerinės infrastruktūros teritorijos nustatomi servitutai

Atestato Nr.:	LYDERIO grupė	Silutės g. 63-308, Klaipėda tel. (8 45) 313 057 faks. (8 45) 313 058	Žemės sklypų esančių Žemaitės al. Kretingos m., detalus planas
A 953	TDPV	J. Naujalimė	2013 05
27841	Rengėjas	R. Markus	2015 05
	Rengėjas	S. Kuodytė	2013 05

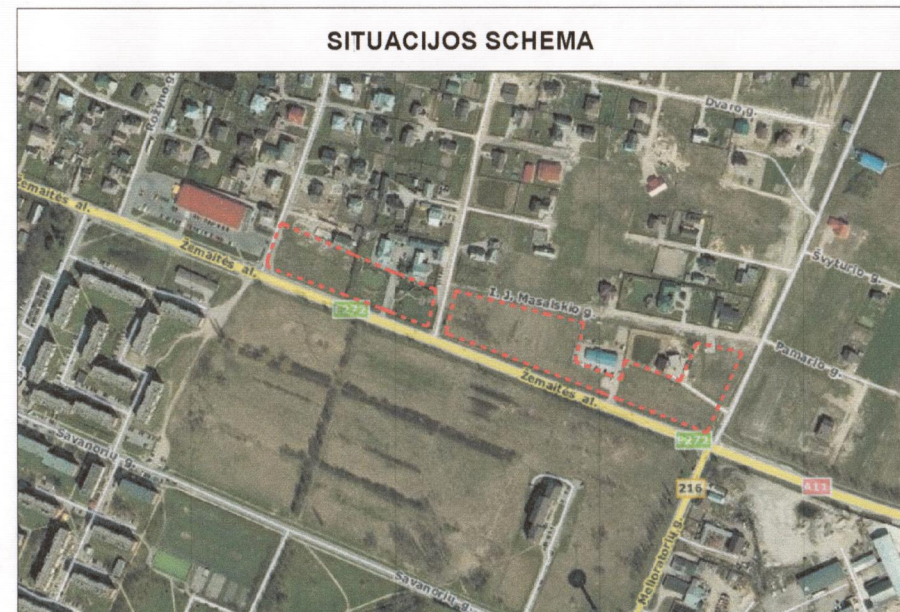
ORGANIZATORIUS: SU PLANO SPRENDINIAMS SUTINKU: **Klaipėdos regiono savivaldybės administracijos direktorius Virginijus Domarkas**

PARAŠAS: **DTP**

DATA: **2013 10 23**

Galimų teritorijos aprėpinimo inžineriniais tinklais ir susisiekimo komunikacijos būdų SCHEMA M 1:500

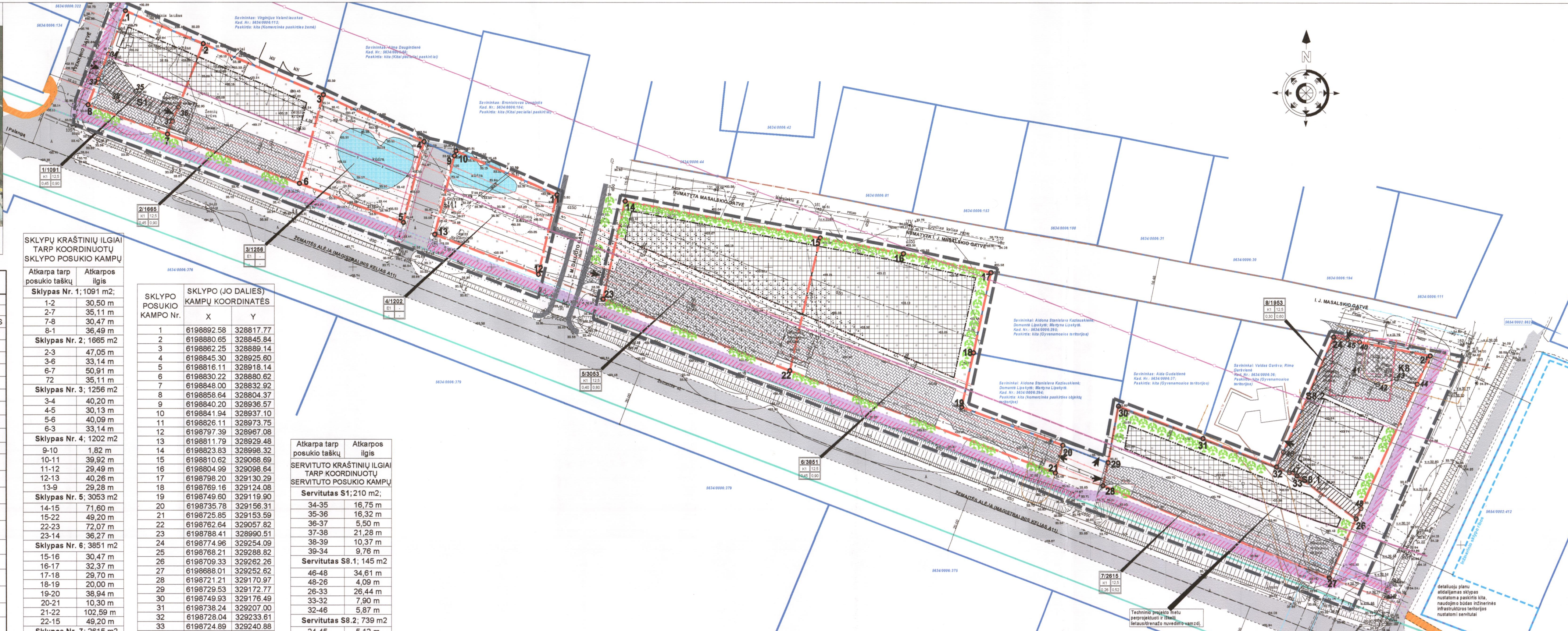
lapas 1 iš 1



SUTARTINIAI ŽYMĖJIMAI: - - - - - PLANUOJAMOS TERITORIJOS RIBOS;

SUTARTINIAI ŽYMĖJIMAI

M/N	1	2	3	4
M - SKLYPO NUMERIS				
N - SKLYPO PLOTAS KV.M				
1 - TERITORIJOS (ŽEMĖS SKLYPO) NAUDOJIMO BŪDAS IR (AR) POBŪDIS				
2 - LEISTINAS PASTATŲ AUKŠTIS (METRAIS)				
3 - LEISTINAS ŽEMĖS SKLYPO UŽSTATYMO TANKUMAS				
4 - LEISTINAS ŽEMĖS SKLYPO UŽSTATYMO INTENSIVUMAS				
NAUJOS PLANUOJAMŲ SKLYPŲ RIBOS				
DETALIOJO PLANO GALIOJIMO RIBA				
GRETIMŲ SKLYPŲ RIBOS				
GATVĖS RAUDONŲJĖ LINIJA				
GATVĖS AŠINĖ LINIJA				
KELIO JUOSTOS RIBOS				
STATYBOS RIBA				
STATOMŲ STATINIŲ ZONA				
NUMATOMA AUTOMOBILIŲ AIKŠTELĖ IR KIEMAS				
SERVITUTO RIBOS (ZONA)				
o1	KOORDINUOTŲ SKLYPO TAŠKŲ ŽYMĖJIMAS			
o34	KOORDINUOTŲ SERVITUTO TAŠKŲ ŽYMĖJIMAS			
TP APSAUGOS ZONOS RIBA 10M				
ESAMA ELEKTROS LINIJŲ APSAUGOS ZONOS RIBA				
NUOTEKŲ TINKLŲ APSAUGOS ZONŲ RIBOS				
VANDENTIEKIŲ TINKLŲ APSAUGOS ZONOS RIBA				
RYŠIŲ LINIJŲ APSAUGOS ZONOS RIBA				
x x x	REKOMENDUOJAMOS PERKELIAMOS/NAIKINAMOS POŽEMINIŲ INŽINERINIŲ TINKLŲ LINIJŲ ATKARPOS			
IVAŽIAVIMAS - IŠVAŽIAVIMAS				
ESAMI VANDENS TELKINIAI				
ESAMI DVIRAČIŲ IR PĖSČIŲJŲ TAKAI.				
SUPROJEKTUOTI DVIRAČIŲ IR PĖSČIŲJŲ TAKAI.				
SUPROJEKTUOTI IR REKOMENDUOJAMI MEDŽIAI				
ESAMA MAGISTRALINIO KELIO Nr. A11 APSAUGOS ZONA (70 METRŲ)				
PLANUOJAMOJE TERITORIJOJE KOREGUOJAMA MAGISTRALINIO KELIO APSAUGOS ZONA (30 METRŲ)				



SKLYPŲ KRAŠTINIŲ ILGIAI TARP KOORDINUOTŲ SKLYPO POSUKIO KAMPŲ

Atkarpa tarp posukio taškų	Atkarpos ilgis
Sklypas Nr. 1; 1091 m²;	
1-2	30,50 m
2-7	35,11 m
7-8	30,47 m
8-1	36,49 m
Sklypas Nr. 2; 1665 m²	
2-3	47,05 m
3-6	33,14 m
6-7	50,91 m
7-2	35,11 m
Sklypas Nr. 3; 1256 m²	
3-4	40,20 m
4-5	30,13 m
5-6	40,09 m
6-3	33,14 m
Sklypas Nr. 4; 1202 m²	
9-10	1,82 m
10-11	39,92 m
11-12	29,49 m
12-13	40,26 m
13-9	29,28 m
Sklypas Nr. 5; 3053 m²	
14-15	71,60 m
15-22	49,20 m
22-23	72,07 m
23-14	36,27 m
Sklypas Nr. 6; 3851 m²	
15-16	30,47 m
16-17	32,37 m
17-18	29,70 m
18-19	20,00 m
19-20	38,94 m
20-21	10,30 m
21-22	102,59 m
22-15	49,20 m
Sklypas Nr. 7; 2615 m²	
30-31	32,67 m
31-32	28,51 m
32-33	7,92 m
33-26	26,44 m
26-27	23,40 m
27-28	88,14 m
28-29	8,51 m
29-30	20,74 m
Sklypas Nr. 8; 1953 m²	
24-25	35,39 m
25-26	64,59 m
26-33	26,44 m
33-32	7,92 m
32-24	51,18 m

SKLYPO (JO DALIES) KAMPŲ KOORDINATĖS

SKLYPO POSUKIO KAMPO Nr.	X	Y
1	6198892.58	328817.77
2	6198880.65	328845.84
3	6198862.25	32889.14
4	6198845.30	328925.60
5	6198816.11	328918.14
6	6198830.22	32880.62
7	6198848.00	328832.92
8	6198858.64	328804.37
9	6198840.20	328936.57
10	6198841.94	328937.10
11	6198826.11	328973.75
12	6198797.39	328967.08
13	6198811.79	328929.48
14	6198823.83	328998.32
15	6198810.62	329068.69
16	6198804.99	329098.64
17	6198798.20	329130.29
18	6198769.16	329124.08
19	6198749.60	329119.90
20	6198735.78	329156.31
21	6198725.85	329153.59
22	6198762.64	329057.82
23	6198788.41	328990.51
24	6198774.96	329254.09
25	6198768.21	329288.82
26	6198709.33	329262.26
27	6198688.01	329252.62
28	6198721.21	329170.97
29	6198729.53	329172.77
30	6198749.93	329176.49
31	6198738.24	329207.00
32	6198728.04	329233.61
33	6198724.89	329240.88
34	6198876.99	328811.61
35	6198863.47	328821.50
36	6198857.78	328836.79
37	6198852.66	328834.77
38	6198860.09	328814.83
39	6198867.91	328808.03
40	6198773.15	329263.34
41	6198761.62	329261.41
42	6198757.77	329269.92
43	6198759.83	329276.79
44	6198757.94	329284.23
45	6198773.97	329259.11
46	6198733.42	329235.96
47	6198726.02	329238.19
48	6198715.05	329263.94

Atkarpa tarp posukio taškų Atkarpos ilgis

Atkarpa tarp posukio taškų	Atkarpos ilgis
SERVITUTO KRAŠTINIŲ ILGIAI TARP KOORDINUOTŲ SERVITUTO POSUKIO KAMPŲ	
Servitutas S1; 210 m²;	
34-35	16,75 m
35-36	16,32 m
36-37	5,50 m
37-38	21,28 m
38-39	10,37 m
39-34	9,76 m
Servitutas S8.1; 145 m²	
46-48	34,61 m
48-26	4,09 m
26-33	26,44 m
33-32	7,90 m
32-46	5,87 m
Servitutas S8.2; 739 m²	
24-45	5,12 m
45-47	52,32 m
47-32	5,00 m
32-24	51,19 m
INŽINERINIŲ TINKLŲ KORIDORIAUS KRAŠTINIŲ ILGIAI TARP KOORDINUOTŲ POSUKIO KAMPŲ	
Koridorius K8; 291 m²;	
40-25	25,95 m
25-44	11,24 m
44-43	7,68 m
43-42	7,17 m
42-41	9,34 m
41-40	11,69 m

ORGANIZATORIUS:
SU PLANO SPRENDINIAIS SUTINKU:
Virginijus Domarkas
Kretingos rajono savivaldybės administracijos direktorius
Parašas
Data

Atestato Nr.	LYDERIO grupė	Šilutės pl. 83-308, Klaipėda tel. (8 46) 313 057 faksas (8 46) 313 058
A 953	TDPV	J. Naujalienė 2013 05
27841	Rengėjas	R. Markus 2013 05
	Rengėjas	S. Kuodyš 2013 05
DTP	Kretingos rajono savivaldybės administracijos direktorius. Savanorių g. 29A, Kretinga. Tel. (8 445) 52448	

Žemės sklypų esančių Žemaitės al., Kretingos m., detalusis planas

ŽEMĖS SKLYPŲ RIBŲ NUŽYMĖJIMO BRĖŽINYS
M 1:1000

lapas 1 lapų 1

IŠTRAUKA IŠ VALSTYBINĖS ĮMONĖS REGISTRŲ CENTRO KADASTRO ŽEMĖLAPIO



Atspausdinta: 2013-10-23 16:34:03
 Vykdytojas: ROMUALDAS MARKUS

- 00 Adreso numeris
- 000 Žemės sklypo numeris
- 00000000 Kadastro bloko numeris
- Savivaldybės riba
- Kadastro vietovės riba
- Kadastro bloko riba
- Inžineriniai statiniai
- Geodeziškai matuoti sklypai
- Preliminariai matuoti sklypai
- Koreguotini sklypai

LESTO PATEIKTA INFORMACIJA APIE ESAMUS ELEKTROS TINKLUS



PAPILDOMI SUTARTINIAI ŽYMĖJIMAI	
	FORMUOJAMŲ SKLYPŲ RIBOS
	REKOMENDUOJAMAS 0,4 KV ELEKTROS KABELIS SU APSAUGOS ZONA PO 1 M.PL.
	REKOMENDUOJAMA ĮVADINĖ ELEKTROS APSKAITOS SPINTA

DETALIUOJU PLANU REKOMENDUOJAMI ELEKTROS ENERGIJOS PAJUNGIMO SPRENDINIAI - PAGAL AKCINĖS BENDROVĖS "LESTO" 2013-05-02 IŠDUOTAS SĄLYGAS NR. TS-43530-13-1324, DETALIAJAM PLANUI RENGTI, ELEKTROS TIEKIMĄ NUMATOMA PAJUNGTI NUO ESAMŲ 10/0,4 KV TRANSFORMATORINIŲ MT-82 IR MT-83, NUO KURIŲ IKI PLANUOJAMOJE TERITORIJOJE NUMATOMŲ SKIRSTOMŲJŲ KABELIŲ APSKAITOS SPINTŲ IR (AR) KOMERCINIŲ APSKAITOS SPINTŲ BUS ATVESTOS 0,4 KV ELEKTROS KABELINĖS LINIJOS, PASIJUNGIAMA Į JAS.

DETALIOJO PLANO SPRENDINIUISE NĖRA TIKSLIAI ŽINOMAS ELEKTROS POREIKIS IR NUSISTATOMAS LABAI PRELIMINARUS. TIKSLUS ELEKTROS POREIKIS BUS ŽINOMAS TECHNINIO PROJEKTO ETAPE, JEI ELEKTROS POREIKIS BUS IŠIMAMOS NAUJOS SĄLYGOS.

DETALIOJO PLANO ETAPE NUMATOMAS PRELIMINARUS ELEKTROS POREIKIS 150 KV PAGAL TOKĮ POREIKĮ NUMATOMAS PASIJUNGIMAS PRIE DVIEJŲ TRANSFORMATORINIŲ. REKOMENDUOJAMOS KABELINĖS LINIJOS TIESIMAS NUO TRANSFORMATORINĖS MT-82 PO ŽEMĖ VALSTYBINĖJE ŽEMĖJE IŠLAIKANT 1 METRO ATSTUMĄ NUO PRIVAČIŲ SKLYPŲ RIBŲ IR NELENDANT PO VAZIUOJAMĄJA DLIMI, O JĄ KERTANT STATMENAI.

REKOMENDUOJAMOS KABELINĖS LINIJOS TIESIMAS NUO TRANSFORMATORINĖS MT-83 SIŪLOMA PO ŽEMĖ VALSTYBINĖJE ŽEMĖJE IŠLAIKANT 1 METRO ATSTUMĄ NUO PRIVAČIŲ SKLYPŲ RIBŲ IR NELENDANT PO VAZIUOJAMĄJA DLIMI, JĄ KERTANT STATMENAI. DALĮ LINIJOS JEI YRA TECHNINĖS GALINYBĖS PAKABINTI ANT ESAMŲ ATRAMŲ ESANČIŲ M.DAUJOTO GATVĖJE, JEI GALIMYBIŲ NĖRA VISA LINIJA TIESIAMA PO ŽEMĖ. LINIJŲ APSAUGAI PARENKAMI VEIKSMINGI TECHNINIAI SPRENDIMAI.

ŠIUO ATVEJU 0,4 KV KABELINIŲ LINIJŲ ATVEDIMAS UŽ PLANUOJAMOS TERITORIJOS RIBŲ GALIMAS VALSTYBINĖJE ŽEMĖJE IR ŠIUO DETALIUOJU PLANU SIŪLOMAS, BET JEI DĖL KAŽKOKIŲ PRIEŽAŠČIŲ BUS POREIKIS NEATSIŽVELGTI Į DETALIOJO PLANO SIŪLYMĄ IR KIRSTI PRIVAČIUS ŽEMĖS SKLYPUS, AR TIESTI KABELINĖ LINIJĄ ARČIAU KAIP 1 METRAS NUO PRIVAČIŲ SKLYPŲ RIBŲ, PRIVALOMĄ SUINTERESUOTIEMS ASMENIMS SUSITARTI IR GAUTI APRIBOJAMŲ SKLYPŲ SAVININKŲ SUTIKIMUS, JEI BŪTINA ĮREGISTRUOTI SERVITUTUS. PLANUOJANT IR ĮGYVENDINANT ELEKTROS PAJUNGIMĄ IR TIEKIMĄ VADOVAUTIS LIETUVOS RESPUBLIKOS CIVILINIŲ KODEKSU.

ORGANIZATORIUS:
 SU PLANO SPRENDINIAIS SUTINKU:

Kretingos rajono savivaldybės administracijos direktorius
 Parašas: *Virginijus Domarkas*
 Data

Atestato Nr.	LYDERIO grupė	Šilutės pl. 83-308, Klaipėda tel. (8 46) 313 057 faks. (8 46) 313 058	Žemės sklypų esančių Žemaitės al., Kretingos m., detalusis planas	
A 953	TDPV	J. Naujalienė	2013 10	laida
27841	Rengėjas	R. Markus	2013 10	o
DTP	Kretingos rajono savivaldybės administracijos direktorius. Savanorių g. 29A, Kretinga. Tel. (8 445) 52448			lapas lapų
				1 1

