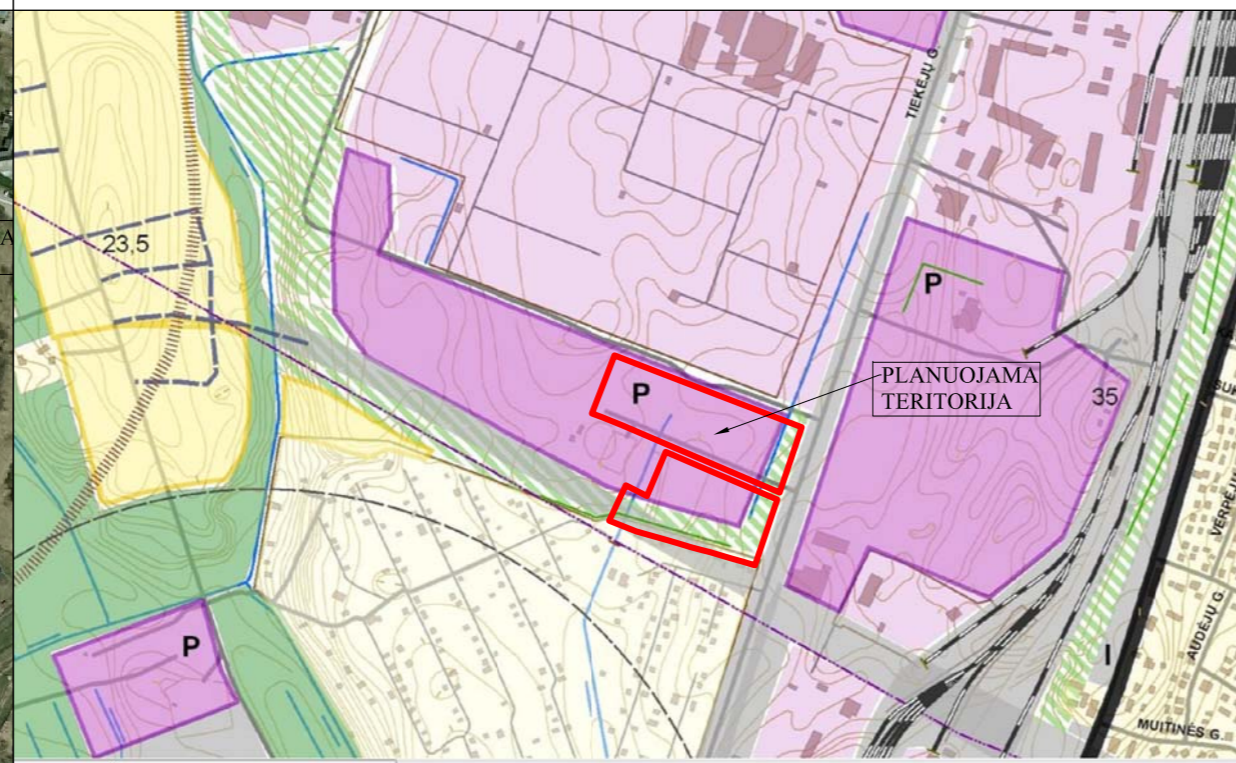


SITUACIJOS SCHEMA

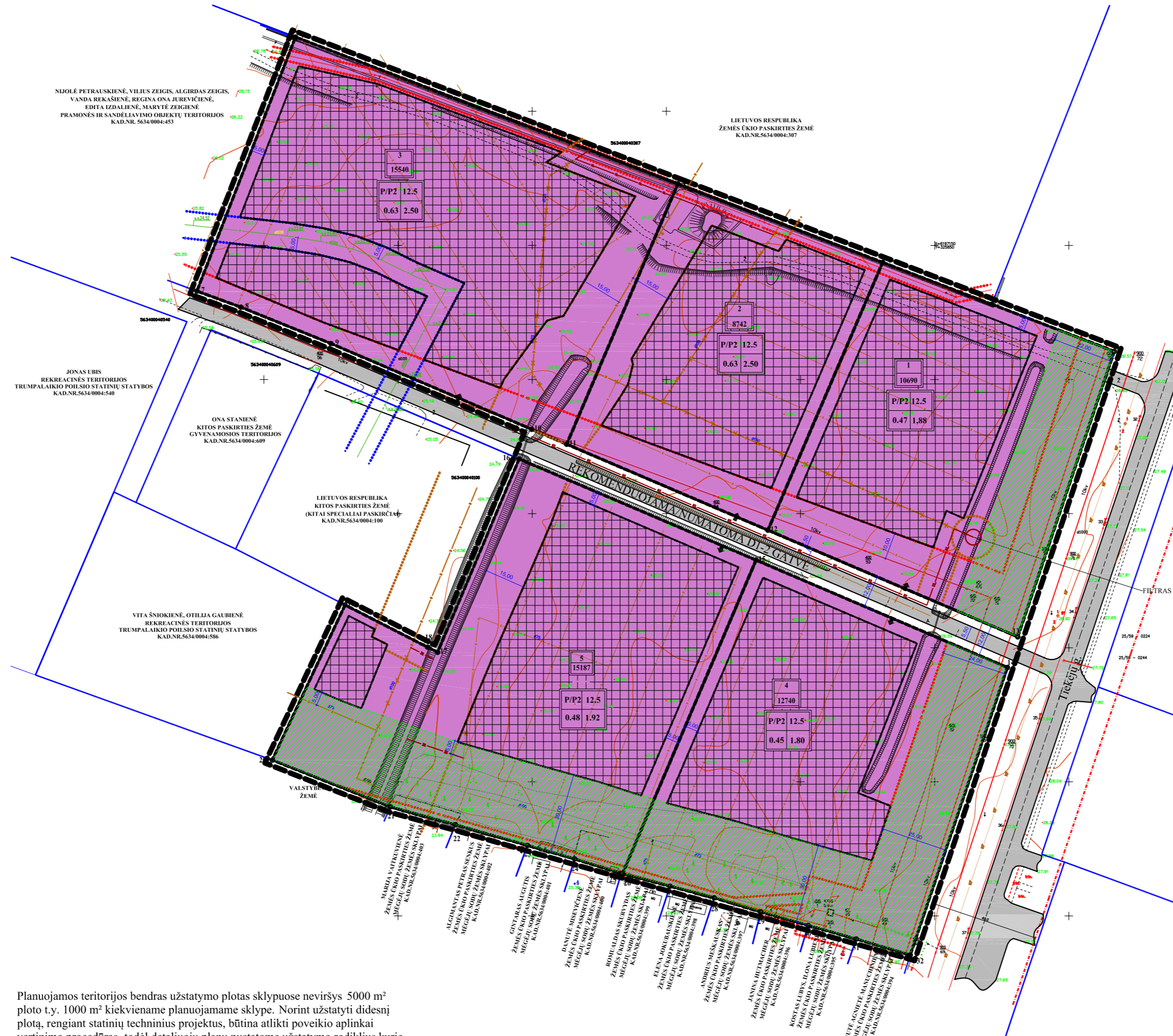


IŠTRAUKA IŠ BENDROJO PLANO



DETALIOJO PLANO SPRENDINIAI:
 PATEIKTI SPRENDINIAI NUSTATYTI VADOVAUJANTIS: KRETINGOS RAJONO BENDROJUŲ PLANŲ, PATVIRTINTŲ KRETINGOS RAJONO SAVIVALDYBĖS TARYBOS 2008-12-18 SPRENDIMŲ NR. T3-32, KRETINGOS R. SAVIVALDYBĖS ADMINISTRACIJOS DIREKTORIAUS 2012-06-26 ĮSAKYMAS NR. A1-424, ARCHITEKTŪROS IR TERITORIJŲ PLANAVIMO SKYRIAUS VEDĖJO -VYR. ARCHITEKTOPATVIRTINTAS PLANAVIMO ŠALYGŲ SAVADAS 2012-06-28 NR.(35.4-PSI-42, PLANUOJAMOJE TERITORIJOJE GALIOJANČIAIS PLANAVIMO DOKUMENTAIS, NORMATYVAIS, TEISĖS AKTAIS IR KITA SURINKTA GRAFINĖ BEI JURIDINĖ MEDŽIAGA.
 DETALIOJO PLANO SUFORMUOTI ŽEMĖS SKLYPUS NUSTATYTI TERITORIJOS TVARKYMO IR NAUDOJIMO RĖŽIMUS, DETALIOJO PLANO SUFORMUOTI PENKI KITOS PASKIRTIES ŽEMĖS SKLYPAI, BŪDAS -PRAMONĖS IR SANDELIAVIMO OBJEKTŲ TERITORIJOS, POBŪDIS -PRAMONĖS IR SANDELIAVIMO ĮMONIŲ STATYBOS.

INŽINERINIAI TINKLAI:
 VANDENS TIEKIMAS, VANDENS TIEKIMAS NUMATOMAS IŠ CENTRALIZUOTŲ VANDENTIEKIO TINKLŲ, PLANUOJAMAS VANDENS POREIKIS PLANUOJAMAI TERITORIJAI BUS NUSTATOMAS PRIKLAUSOMAI NUO BŪSIMOS ŪKINĖS VEIKLOS PASKIRTIES.
 BUITINĖS NUOTEKOS, NUOTEKAS NUMATOMA NUVESTI Į CENTRALIZUOTUS NUOTEKŲ TINKLUS, PLANUOJAMAS NUOTEKŲ KIEKIS PLANUOJAMOJE TERITORIJOJE BUS NUSTATOMAS PRIKLAUSOMAI NUO BŪSIMOS ŪKINĖS VEIKLOS PASKIRTIES.
 LIETAUS NUOTEKŲ KANALIZACIJA, LIETAUS NUOTEKAS NUMATOMA NUVESTI Į ŽALIUSIUS PLOTUS ARBA Į LIETAUS NUOTEKŲ TINKLUS, LIETAUS NUOTEKŲ PAJUNGIMAS PLANUOJAMAS INŽINERINIŲ TINKLŲ TECHNINIO PROJEKTO METU.
 ELEKTROS TIEKIMAS, PLANUOJAMOJE TERITORIJOJE PAGAL GAUTAS AB "LESTO" PLANAVIMO ŠALYGAS ELEKTROS PASIJUNGIMAS NENUMATOMAS, ELEKTROS PASIJUNGIMAS BUS PLANUOJAMAS TECHNINIO PROJEKTO METU GAIVUS BENDROVĖS PRISIJUNGIMO ŠALYGAS.
 PASTATŲ SILDYMAS, PASTATŲ SILDYMAS BUS SPRENDŽIAMAS TECHNINIO PROJEKTO METU.
 RYŠIŲ TINKLAI, RYŠIŲ TINKLAI DETALIOJO PLANO NEPLANUOJAMI, BET REZERVUOJAMA TRASA JŲ TIEKIMUI.
 DULIŲ TINKLAI, DULIŲ TINKLAI DETALIOJO PLANO NEPLANUOJAMI, BET REZERVUOJAMA TRASA JŲ TIEKIMUI.
 MELIORACIJA, ŽEMĖS SKLYPAS IŠLEKA MELJORIOTAS, VALSTYBEI PRIKLAUSANTYS MELJORACIJOS ĮRENGINIAI NENAIKINAMI, TAČIAU DALIS MELJORACIJOS ĮRENGINIŲ BUS IŠKELIAMI MELJORACIJOS IŠKĖLIMO PROJEKTŲ PASIRENGTI IR MELJORACIJOS ĮRENGINIUS IŠKELTI PRIEŠ ŽEMĖS KASIMO (STATYBOS) DARBUS, ATSIŽVELGTI Į MELJORACIJOS RINKTUŲ VIETŲ, IŠLAIKYTI VISUS REIKIAMUS ATSTUMUS.
 ŽEMĖS NAUDOJIMO APRIBOJIMAI TERITORIJOS PAGRINDINIAI APRIBOJIMAI NUSTATYTI PAGAL "SPECIALIASIAS ŽEMĖS IR MIŠKO NAUDOJIMO ŠALYGAS", PATVIRTINTAS LIETUVOS RESPUBLIKOS VYRIAUSYBĖS 1992 - 05 - 12 NUTARIMU NR. 343.
 GAISRINĖ SAUGA, TARP SKLYPO STATINIŲ BŪTINA IŠLAIKYTI PRIEŠGAISRINIUS ATSTUMUS PAGAL STR.2.01.04.2004 m. (GAISRINĖ SAUGA, PAGRINDINIAI REIKALAVIMAI), GAISKŲ GESINIMAS NUMATOMAS IŠ PRIEŠGAISRINIO HIDRANTO GH 191, ESANČIO TIEKĖJŲ G.
 SESISIEKIMAS, PLANUOJAMA TERITORIJA YRA TIEKĖJŲ G., KRETINGOS MIESTE, Į SKLYPA PATEKAMA IŠ ESAMOS TIEKĖJŲ GATVĖS. TIEKĖJŲ GATVĖ ŠIAURĖS KRYPTIMI VEDA Į MAGISTRALINĮ KELIĄ NR. A-11 (ŠIAULIAI-PALANGA), NUIOVAŽAS PROJEKTUOTI PAGAL KTR.1.01.2008 "AUTOMOBILIŲ KELIAI" REKALAVIMUS, AUTOMOBILIŲ PARKAVIMAS GALIMAS TIK SKLYPO RIBOSE, TECHNINIO PROJEKTO METU AUTOMOBILIŲ PARKAVIMO SKAIČIUS IR VIETA GALI KISTI, PRIKLAUSOMAI NUO PASTATO IŠPLANAVIMO IR JO PLOTO, VADOVAUJANTIS APLINKOS MINISTRO 1999 M. KOVO 2 D. ĮSAKYMU NR. 61 "DĖL STR.2.06.01:1999 "MIESTŲ, MIESTELIŲ IR KAIMŲ SUSISIEKIMO SISTEMOS" PATVIRTINIMO" PAKĖITIMO, VI SKYRIUS "AUTOMOBILIŲ APTARNAVIMO INFRASTRUKTŪRA", 2 PUNKTĄ "AUTOMOBILIŲ STOVĖJIMO VIETŲ POREIKIO NUSTATYMAS" BUS NUSTATYTAS REIKALINGAS AUTOMOBILIŲ STOVĖJIMO VIETŲ SKAIČIUS, KŲ TIESOS PAVELDAI, PLANUOJAMA TERITORIJA NĖRA KULTŪROS PAVELDO OBJEKTŲ TERITORIJOSE AR APSAUGOS ZONOSE IR, KAIP ATSKIRAS OBJEKTAI, NETURI NUSTATYTO TERITORIJŲ TVARKYMO RĖŽIMO, TODĖL PAPILDOMŲ REIKALAVIMŲ IR APRIBOJIMŲ NĖRA.
 ATLIEKOS, BUITINĖS ATLIEKOS BUS SURENKAMOS Į SKLYPE STOVINČIUS KONTEINERIS, KURIOS, PAGAL SUTARTĮ SU BUITINIŲ ATLIEKŲ IŠVEŽĖJAIS, BUS IŠVEŽAMOS Į ATLIEKŲ SAVARTYNUUS.
 ŽELDINIAI, PLANUOJAMOJE TERITORIJOJE SAUGOMŲ ŽELDINIŲ NĖRA, SUFORMUOTŲ ŽEMĖS SKLYPŲ APŽELDINIMAS BUS SPRENDŽIAMAS TECHNINIO PROJEKTO RENGIMO METU.PRAMONĖS IR SANDELIAVIMO PASKIRTIES OBJEKTŲ TERITORIJOMS SKLYPE NUMATOMAS ŽELDINIŲ KIEKIS NE MAŽIAU 10% NUO VISO ŽEMĖS SKLYPO PLOTO. PIETNĖJE IR RYTINĖJE ŽEMĖS SKLYPŲ DALYSE, PAGAL BENDRAJĄ PLANĄ, NUMATOMA APSAUGINIŲ ŽELDINIŲ JUOSTA. PLANUOJAMA TERITORIJA NEPATENKA Į JOKIAS SANITARINES APSAUGOS ZONAS KURIOS DARYTŲ ĮTAKA DETALIOJO PLANO RENGIMUI.



SUTARTINIAI ŽENKLAI

M	N	1	2	3	4
M - SKLYPO NUMERIS					
N - SKLYPO PLOTAS KV. M					
1 - ŽEMĖS SKLYPO NAUDOJIMO BŪDAS/POBŪDIS					
2 - LEISTINAS PASTATŲ AUKŠTIS, M					
3 - LEISTINAS ŽEMĖS SKLYPO UŽSTATYMO TANKUMAS					
4 - LEISTINAS ŽEMĖS SKLYPO UŽSTATYMO INTENSIVUMAS					
PRAMONĖS IR SANDELIAVIMO OBJEKTŲ TERITORIJOS					
DETALIOJO PLANO GALIOJIMO RIBA					
PROJEKTUOJAMOS SKLYPŲ RIBOS					
GREITIMŲ SKLYPŲ RIBOS					
STATYBOS ZONOS RIBA					
GATVĖS RAUDONOSIOS LINIJOS					
VANDENTIEKIO LIETAUS IR FEKALINĖS KANALIZACIJOS APSAUGOS ZONA					
ELEKTROS LINIJŲ APSAUGOS ZONOS					
RYŠIŲ LINIJŲ APSAUGOS ZONOS					
ĮVAŽIAVIMAS - IŠVAŽIAVIMAS					
STATOMŲ STATINIŲ ZONA					
APSAUGINEI ŽELDINIAI SKLYPE					
ESAMA FEKALINĖS KANALIZACIJOS LINIJA					
ESAMA VANDENTIEKIO LINIJA					
LIETAUS KANALIZACIJOS LINIJA					
ESAMA DRENAŽO LINIJA					
PLANUOJAMA DRENEŽO LINIJA					

Planuojamos teritorijos bendras užstatymo plotas sklypuose neviršys 5000 m² ploto t.y. 1000 m² kiekviename planuojamame sklype. Norint užstatyti didesnę plotą, rengiant statinių techninius projektus, būtina atlikti poveikio aplinkai vertinimo procedūras, todėl detaliuoju planu nustatome užstatymo rodiklius kurie neapribotų galimybes padidinti minėtą užstatymą, tam atliekant poveikio aplinkai vertinimo procedūras.
 Jeigu planuojamose sklypuose bus vykdoma ūkinė veikla patenkanti į PAV įstatymo 1 ir 2 priedo sąrašus, būtina atlikti PAV procedūras.

Atestavo Nr.	UAB "KRYŽELĖS PROJEKTAI"		TERITORIJOS TIEKĖJŲ G. KRETINGOS M. DETALUSIS PLANAS	
13555	TP spec.	V. Jodreika	KONCEPCIJOS BRĖŽINYS	
	Projektuotojas	R. Sakaus	M 1:1000	
PLANAVIMO ORGANIZATORIUS - KRETINGOS R. SAVIVALDYBĖS ADMINISTRACIJOS DIREKTORIUS			Lapų	Lapų