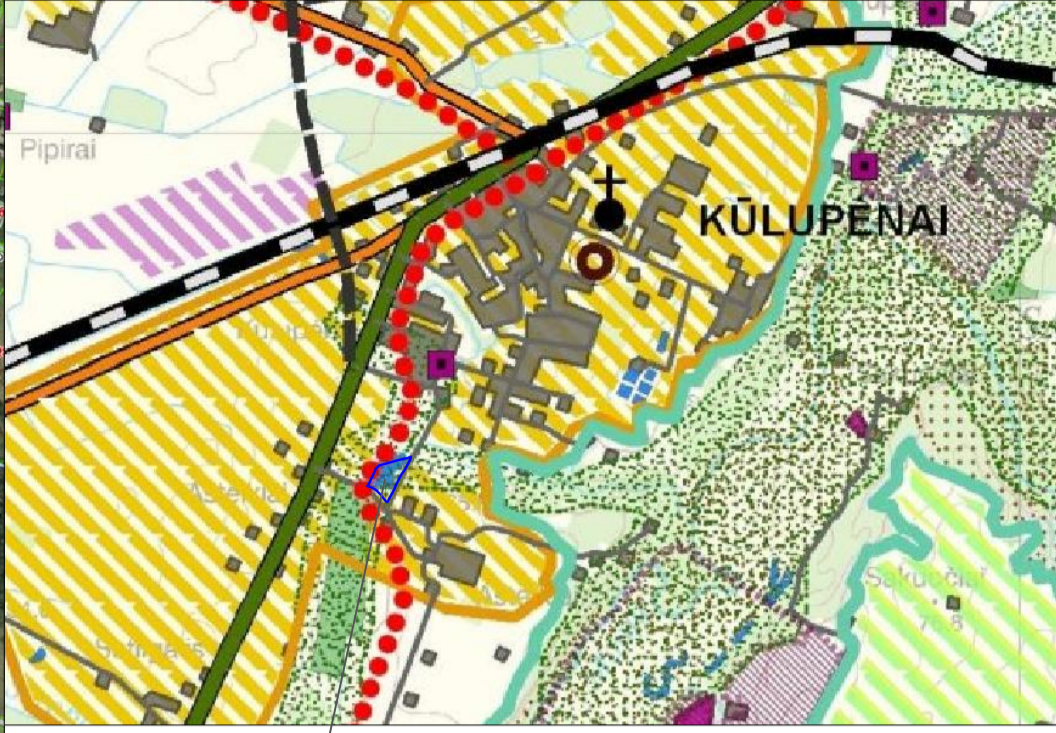


SITUACIJOS SCHEMA



IŠTRAUKA IŠ KRETINGOS RAJONO BENDROJO PLANO SPRENDINIŲ URBANISTINĖ STRUKTŪRA. ŽEMĖS TVARKYMO REGLAMENTŲ BRĖŽINYS



PRIVALOMIEJI TERITORIJOS TVARKYMO REŽIMO REIKALAVIMAI

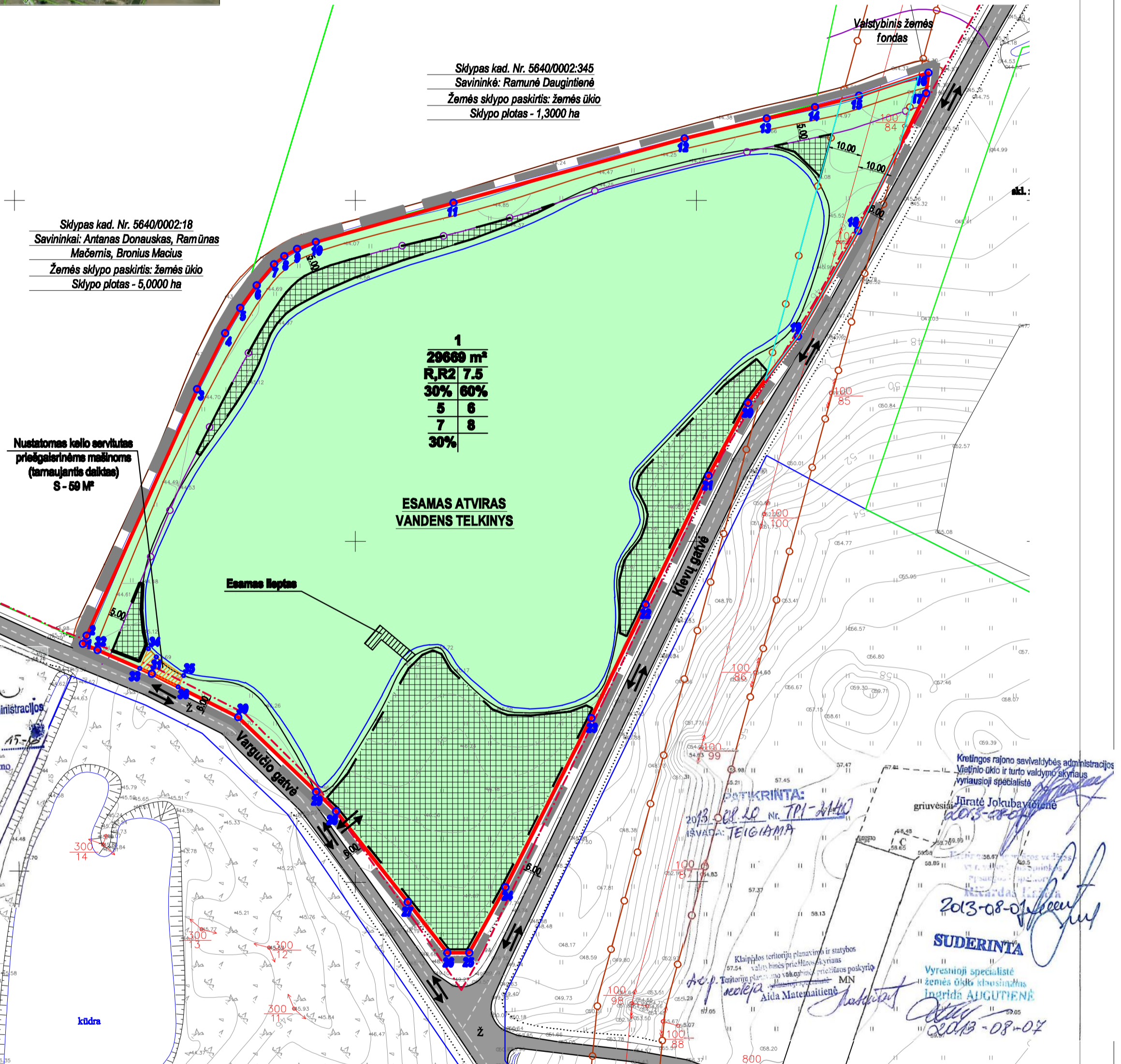
|   |   |
|---|---|
| n | m |
| 1 | 2 |
| 3 | 4 |
| 5 | 6 |
| 7 | 8 |
| 9 |   |

n - sklypo numeris;  
m - sklypo plotas, m<sup>2</sup>;  
1 - žemės sklypo naudojimo būdas ir pobūdis;  
2 - leistinas pastatų aukštis;  
3 - leistinas žemės sklypo užstatymo tankumas;  
4 - leistinas žemės sklypo užstatymo intensyvumas;  
5 - statinių statybos zona, statybos riba ar linija;  
6 - komunalinių ar viešųjų inžinerinių tinklų ir pastatų šildymo sistemų prijungimo sąlygos;  
7 - susisiekimo sistemos organizavimas;  
8 - servitutai;  
9 - planuojami želdiniai (%) nuo viso sklypo ploto;

Planuojamos teritorijos duomenys (esami):  
Nuosavybė (savininkai): UAB "Karelia Real Estate" (m.k. 301223532, Vytauto g. 91-23, Palanga).  
Planavimo organizatorius: UAB "Karelia Real Estate"  
Adresas: Kretingos r. sav., Kūlpėnų sen., Asteikių k.  
Kadastrinis Nr.: Žemės sklypas kad. Nr. 5640/0002:27.  
Pagrindinė žemės naudojimo paskirtis: Žemės ūkio Naudojimo būdai / pobūdžiai: Kiti žemės ūkio paskirties sklypai.  
Bendras plotas: 2,9669 ha.  
Esami servitutai: nėra.

Planuojama teritorija

| Tasaku Nr. | KOORDINATĖS |           | Linijos ilgis, m |
|------------|-------------|-----------|------------------|
|            | X           | Y         |                  |
| 1          | 6204670.00  | 342020.06 | 2.60             |
| 2          | 6204672.36  | 342021.16 | 79.26            |
| 3          | 6204744.69  | 342053.58 | 18.34            |
| 4          | 6204761.07  | 342061.82 | 8.62             |
| 5          | 6204768.49  | 342066.21 | 8.17             |
| 6          | 6204775.10  | 342071.02 | 8.02             |
| 7          | 6204781.26  | 342076.15 | 3.86             |
| 8          | 6204783.67  | 342079.16 | 4.25             |
| 9          | 6204785.77  | 342082.86 | 5.92             |
| 10         | 6204787.78  | 342088.43 | 41.92            |
| 11         | 6204793.31  | 342128.73 | 70.40            |
| 12         | 6204818.15  | 342196.56 | 24.81            |
| 13         | 6204824.04  | 342220.86 | 14.48            |
| 14         | 6204827.33  | 342234.76 | 13.41            |
| 15         | 6204830.70  | 342247.74 | 21.44            |
| 16         | 6204837.46  | 342268.09 | 6.08             |
| 17         | 6204831.43  | 342287.35 | 44.98            |
| 18         | 6204791.08  | 342247.47 | 35.57            |
| 19         | 6204780.19  | 342229.84 | 24.50            |
| 20         | 6204740.61  | 342215.12 | 24.29            |
| 21         | 6204719.28  | 342203.54 | 42.02            |
| 22         | 6204681.51  | 342185.08 | 36.92            |
| 23         | 6204648.18  | 342169.21 | 55.64            |
| 24         | 6204598.59  | 342143.97 | 21.92            |
| 25         | 6204579.40  | 342133.37 | 6.46             |
| 26         | 6204579.40  | 342126.91 | 18.79            |
| 27         | 6204594.24  | 342115.38 | 33.93            |
| 28         | 6204620.86  | 342094.34 | 8.19             |
| 29         | 6204626.56  | 342088.46 | 31.69            |
| 30         | 6204648.47  | 342065.57 | 28.31            |
| 31         | 6204661.20  | 342040.28 | 17.36            |
| 32         | 6204668.13  | 342024.36 | 13.49            |
| 33         | 6204662.75  | 342038.73 |                  |
| 34         | 6204668.59  | 342039.27 |                  |
| 35         | 6204660.64  | 342049.61 |                  |
| 36         | 6204657.34  | 342047.95 |                  |



Sklypas kad. Nr. 5640/0002:18  
Savininkai: Antanas Donauskas, Ramūnas Mačernis, Bronius Macius  
Žemės sklypo paskirtis: žemės ūkio  
Sklypo plotas - 5,0000 ha

Sklypas kad. Nr. 5640/0002:345  
Savininkė: Ramunė Dauginienė  
Žemės sklypo paskirtis: žemės ūkio  
Sklypo plotas - 1,3000 ha

Nustatomas kelio servitutas priešgaisrinėms mašinoms (tarnaujantis dalies) S - 50 MF

ESAMAS ATVIRAS VANDENS TELKINYS

SUDERINTA  
Kretingos rajono savivaldybės administracijos Nuolatinių statybos komisijos  
2013-08-07  
Arhitektūros ir teritorijų planavimo skyriaus vyriausioji architektė  
Rita Lubienė

Kretingos rajono savivaldybės administracijos Žemės ūkio ir turto valdymo skyriaus vyriausioji specialistė  
Ingrida Auginienė  
2013-08-07  
SUDERINTA  
Vyriausioji specialistė žemės ūkio klausimais  
Ingrida AUGINIENĖ  
2013-08-07

**SUTARTINIAI REGLAMENTŲ ŽYMĖJIMAI**

|  |  |
|--|--|
|  | Detaliojo plano galiojimo riba sutampa su sklypo ribomis   |
|  | Esamo sklypo ribos   |
|  | Statybos riba  |
|  | Žemės sklypų ribų posūkių taškai   |
|  | Statomų statinių zonos   |
|  | Kita paskirties žemė (t.p.):<br>R (t.p.13) - naudojimo būdas - Rekreacinės teritorijos<br>R2 (t.p.13) - naudojimo pobūdis - Trumpalaikio poilsio statinių statybos |
|  | Griovio priežiūros juosta  |
|  | Griovio šlaito viršus  |
|  | Esamo atviro vandens telkinio ribos  |
|  | Esamo atviro vandens telkinio šlaito viršus  |
|  | Elektrės oro linijos apsaugos zona   |
|  | Gatvės naudojimosi linijos (RL)  |
|  | Gretimų sklypų ribos su kadastriniais matavimais   |
|  | Gretimų sklypų ribos su preliminariais matavimais  |
|  | Servituto zona   |
|  | [važiavimas - išvažiavimas, eismo kryptis]   |

SUDERINTA  
Kretingos rajono savivaldybės administracijos Kūlpėnų seniūnijos seniūnė  
Rita Lubienė  
2013-08-07

Detaliojo plano tikslai:  
Pakeisti žemės sklypo pagrindinę naudojimo paskirtį iš žemės ūkio į kita, nustatyti žemės naudojimo būdą - rekreacinės teritorijos, naudojimo pobūdį - trumpalaikio poilsio statinių statybos, nustatyti teritorijos tvarkymo ir naudojimo režimą.  
Detalioju planu numatoma pakeisti UAB „Karelia Real Estate“ nuosavybės teise priklausančiam žemės sklypui (kad. Nr. 5640/0002:27, plotas - 2,9669 ha) naudojimo paskirtį iš žemės ūkio į kitos paskirties žemę - rekreacinės teritorijos (R) ir nustatyti naudojimo būdą - trumpalaikio poilsio pastatų statybos (R2) bei nustatyti teritorijos tvarkymo ir naudojimo režimą.  
Planuojama ūkinė veikla - trumpalaikių rekreacinių poilsio pastatų statyba ir eksploatacija bei rekreacinė veikla.

Klaipėdos visuomenės sveikatos centro 35  
Kretingos skyriaus vedėja  
Dalia Jociūnienė  
2013-08-06 KEI-82

UAB „KRETINGOS VANDENYS“  
Suderinta  
2013-08-07 Nr.  
Projektų vadovė  
A.Šaukaitė

PLANAVIMO ORGANIZATORIUS:  
UAB „Karelia Real Estate“  
Sutinku su detaliojo plano sprendiniais: 36.85M S. GIORIKAITĖ  
Data: 2013.07.29

SUDERINTA  
AB LESTO  
Kretingos tinklo eksploatavimo grupė  
2013 m. 08 mėn. 07 d.

15 AB LESTO gauti techniniai sąlygų darbai dirgulyje Paveldų tvirtinimo ir reorganizavimo darbai 2-100 o la. 100/100, 100/101, 100/102, 100/103, 100/104, 100/105, 100/106, 100/107, 100/108, 100/109, 100/110, 100/111, 100/112, 100/113, 100/114, 100/115, 100/116, 100/117, 100/118, 100/119, 100/120, 100/121, 100/122, 100/123, 100/124, 100/125, 100/126, 100/127, 100/128, 100/129, 100/130, 100/131, 100/132, 100/133, 100/134, 100/135, 100/136, 100/137, 100/138, 100/139, 100/140, 100/141, 100/142, 100/143, 100/144, 100/145, 100/146, 100/147, 100/148, 100/149, 100/150, 100/151, 100/152, 100/153, 100/154, 100/155, 100/156, 100/157, 100/158, 100/159, 100/160, 100/161, 100/162, 100/163, 100/164, 100/165, 100/166, 100/167, 100/168, 100/169, 100/170, 100/171, 100/172, 100/173, 100/174, 100/175, 100/176, 100/177, 100/178, 100/179, 100/180, 100/181, 100/182, 100/183, 100/184, 100/185, 100/186, 100/187, 100/188, 100/189, 100/190, 100/191, 100/192, 100/193, 100/194, 100/195, 100/196, 100/197, 100/198, 100/199, 100/200, 100/201, 100/202, 100/203, 100/204, 100/205, 100/206, 100/207, 100/208, 100/209, 100/210, 100/211, 100/212, 100/213, 100/214, 100/215, 100/216, 100/217, 100/218, 100/219, 100/220, 100/221, 100/222, 100/223, 100/224, 100/225, 100/226, 100/227, 100/228, 100/229, 100/230, 100/231, 100/232, 100/233, 100/234, 100/235, 100/236, 100/237, 100/238, 100/239, 100/240, 100/241, 100/242, 100/243, 100/244, 100/245, 100/246, 100/247, 100/248, 100/249, 100/250, 100/251, 100/252, 100/253, 100/254, 100/255, 100/256, 100/257, 100/258, 100/259, 100/260, 100/261, 100/262, 100/263, 100/264, 100/265, 100/266, 100/267, 100/268, 100/269, 100/270, 100/271, 100/272, 100/273, 100/274, 100/275, 100/276, 100/277, 100/278, 100/279, 100/280, 100/281, 100/282, 100/283, 100/284, 100/285, 100/286, 100/287, 100/288, 100/289, 100/290, 100/291, 100/292, 100/293, 100/294, 100/295, 100/296, 100/297, 100/298, 100/299, 100/300, 100/301, 100/302, 100/303, 100/304, 100/305, 100/306, 100/307, 100/308, 100/309, 100/310, 100/311, 100/312, 100/313, 100/314, 100/315, 100/316, 100/317, 100/318, 100/319, 100/320, 100/321, 100/322, 100/323, 100/324, 100/325, 100/326, 100/327, 100/328, 100/329, 100/330, 100/331, 100/332, 100/333, 100/334, 100/335, 100/336, 100/337, 100/338, 100/339, 100/340, 100/341, 100/342, 100/343, 100/344, 100/345, 100/346, 100/347, 100/348, 100/349, 100/350, 100/351, 100/352, 100/353, 100/354, 100/355, 100/356, 100/357, 100/358, 100/359, 100/360, 100/361, 100/362, 100/363, 100/364, 100/365, 100/366, 100/367, 100/368, 100/369, 100/370, 100/371, 100/372, 100/373, 100/374, 100/375, 100/376, 100/377, 100/378, 100/379, 100/380, 100/381, 100/382, 100/383, 100/384, 100/385, 100/386, 100/387, 100/388, 100/389, 100/390, 100/391, 100/392, 100/393, 100/394, 100/395, 100/396, 100/397, 100/398, 100/399, 100/400, 100/401, 100/402, 100/403, 100/404, 100/405, 100/406, 100/407, 100/408, 100/409, 100/410, 100/411, 100/412, 100/413, 100/414, 100/415, 100/416, 100/417, 100/418, 100/419, 100/420, 100/421, 100/422, 100/423, 100/424, 100/425, 100/426, 100/427, 100/428, 100/429, 100/430, 100/431, 100/432, 100/433, 100/434, 100/435, 100/436, 100/437, 100/438, 100/439, 100/440, 100/441, 100/442, 100/443, 100/444, 100/445, 100/446, 100/447, 100/448, 100/449, 100/450, 100/451, 100/452, 100/453, 100/454, 100/455, 100/456, 100/457, 100/458, 100/459, 100/460, 100/461, 100/462, 100/463, 100/464, 100/465, 100/466, 100/467, 100/468, 100/469, 100/470, 100/471, 100/472, 100/473, 100/474, 100/475, 100/476, 100/477, 100/478, 100/479, 100/480, 100/481, 100/482, 100/483, 100/484, 100/485, 100/486, 100/487, 100/488, 100/489, 100/490, 100/491, 100/492, 100/493, 100/494, 100/495, 100/496, 100/497, 100/498, 100/499, 100/500, 100/501, 100/502, 100/503, 100/504, 100/505, 100/506, 100/507, 100/508, 100/509, 100/510, 100/511, 100/512, 100/513, 100/514, 100/515, 100/516, 100/517, 100/518, 100/519, 100/520, 100/521, 100/522, 100/523, 100/524, 100/525, 100/526, 100/527, 100/528, 100/529, 100/530, 100/531, 100/532, 100/533, 100/534, 100/535, 100/536, 100/537, 100/538, 100/539, 100/540, 100/541, 100/542, 100/543, 100/544, 100/545, 100/546, 100/547, 100/548, 100/549, 100/550, 100/551, 100/552, 100/553, 100/554, 100/555, 100/556, 100/557, 100/558, 100/559, 100/560, 100/561, 100/562, 100/563, 100/564, 100/565, 100/566, 100/567, 100/568, 100/569, 100/570, 100/571, 100/572, 100/573, 100/574, 100/575, 100/576, 100/577, 100/578, 100/579, 100/580, 100/581, 100/582, 100/583, 100/584, 100/585, 100/586, 100/587, 100/588, 100/589, 100/590, 100/591, 100/592, 100/593, 100/594, 100/595, 100/596, 100/597, 100/598, 100/599, 100/600, 100/601, 100/602, 100/603, 100/604, 100/605, 100/606, 100/607, 100/608, 100/609, 100/610, 100/611, 100/612, 100/613, 100/614, 100/615, 100/616, 100/617, 100/618, 100/619, 100/620, 100/621, 100/622, 100/623, 100/624, 100/625, 100/626, 100/627, 100/628, 100/629, 100/630, 100/631, 100/632, 100/633, 100/634, 100/635, 100/636, 100/637, 100/638, 100/639, 100/640, 100/641, 100/642, 100/643, 100/644, 100/645, 100/646, 100/647, 100/648, 100/649, 100/650, 100/651, 100/652, 100/653, 100/654, 100/655, 100/656, 100/657, 100/658, 100/659, 100/660, 100/661, 100/662, 100/663, 100/664, 100/665, 100/666, 100/667, 100/668, 100/669, 100/670, 100/671, 100/672, 100/673, 100/674, 100/675, 100/676, 100/677, 100/678, 100/679, 100/680, 100/681, 100/682, 100/683, 100/684, 100/685, 100/686, 100/687, 100/688, 100/689, 100/690, 100/691, 100/692, 100/693, 100/694, 100/695, 100/696, 100/697, 100/698, 100/699, 100/700, 100/701, 100/702, 100/703, 100/704, 100/705, 100/706, 100/707, 100/708, 100/709, 100/710, 100/711, 100/712, 100/713, 100/714, 100/715, 100/716, 100/717, 100/718, 100/719, 100/720, 100/721, 100/722, 100/723, 100/724, 100/725, 100/726, 100/727, 100/728, 100/729, 100/730, 100/731, 100/732, 100/733, 100/734, 100/735, 100/736, 100/737, 100/738, 100/739, 100/740, 100/741, 100/742, 100/743, 100/744, 100/745, 100/746, 100/747, 100/748, 100/749, 100/750, 100/751, 100/752, 100/753, 100/754, 100/755, 100/756, 100/757, 100/758, 100/759, 100/760, 100/761, 100/762, 100/763, 100/764, 100/765, 100/766, 100/767, 100/768, 100/769, 100/770, 100/771, 100/772, 100/773, 100/774, 100/775, 100/776, 100/777, 100/778, 100/779, 100/780, 100/781, 100/782, 100/783, 100/784, 100/785, 100/786, 100/787, 100/788, 100/789, 100/790, 100/791, 100/792, 100/793, 100/794, 100/795, 100/796, 100/797, 100/798, 100/799, 100/800, 100/801, 100/802, 100/803, 100/804, 100/805, 100/806, 100/807, 100/808, 100/809, 100/810, 100/811, 100/812, 100/813, 100/814, 100/815, 100/816, 100/817, 100/818, 100/819, 100/820, 100/821, 100/822, 100/823, 100/824, 100/825, 100/826, 100/827, 100/828, 100/829, 100/830, 100/831, 100/832, 100/833, 100/834, 100/835, 100/836, 100/837, 100/838, 100/839, 100/840, 100/841, 100/842, 100/843, 100/844, 100/845, 100/846, 100/847, 100/848, 100/849, 100/850, 100/851, 100/852, 100/853, 100/854, 100/855, 100/856, 100/857, 100/858, 100/859, 100/860, 100/861, 100/862, 100/863, 100/864, 100/865, 100/866, 100/867, 100/868, 100/869, 100/870, 100/871, 100/872, 100/873, 100/874, 100/875, 100/876, 100/877, 100/878, 100/879, 100/880, 100/881, 100/882, 100/883, 100/884, 100/885, 100/886, 100/887, 100/888, 100/889, 100/890, 100/891, 100/892, 100/893, 100/894, 100/895, 100/896, 100/897, 100/898, 100/899, 100/900, 100/901, 100/902, 100/903, 100/904, 100/905, 100/906, 100/907, 100/908, 100/909, 100/910, 100/911, 100/912, 100/