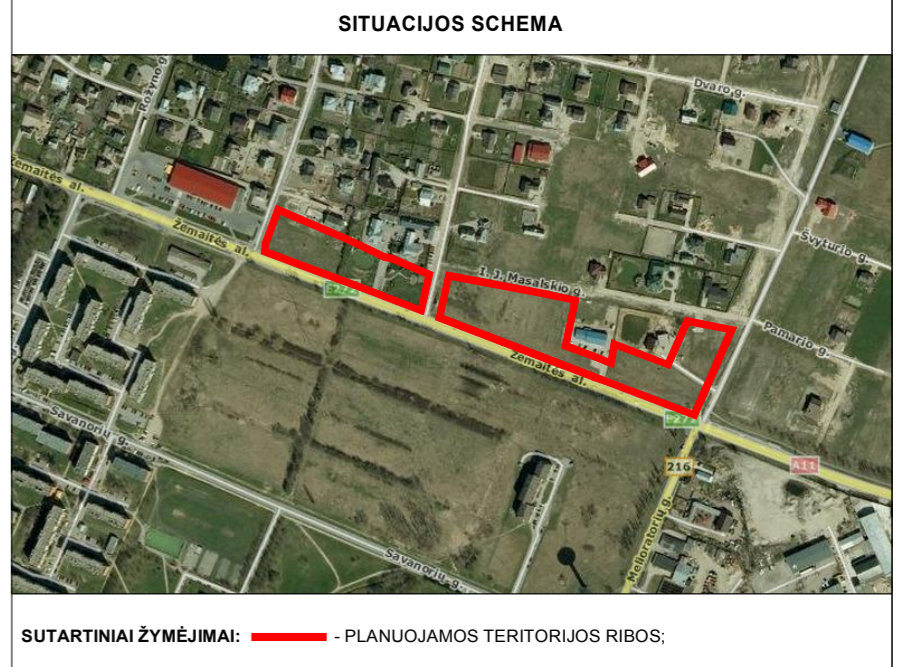


KONCEPCINIAI SPRENDINIAI:

1. DETALIUOJU PLANU NUMATOMA SUFORMUOTI 9 ŽEMĖS SKLYPUS, URBANIZUOTI LAISVĄ TERITORIJĄ, FORMUOJAMA 1 INŽINERINĖS INFRASTRUKTŪROS SKLYPAS, DU SKLYPAI REAKREACINĖS PASKIRTIES TERITORIJAI IR 6 SKLYPAI KOMERCINĖS PASKIRTIES TERITORIJAI. KOMERCINĖS PASKIRTIES TERITORIJOS SKLYPAMS 1-2 IR 5-6 NUMATOMA GALIMYBĖ SUBLOKUOTAM UŽSTATYMIUI.
2. INŽINERINIŲ TINKLŲ PAJUNGIMAS: PLANUOJAMOS TERITORIJOS APRŪPINIMAS ELEKTRA, GERIAMOJU VANDENIU, BEI NUOTEKŲ NUVEDIMAS BUS SPRENDŽIAMAS KONKRETIUOJANT SPRENDINIUS.
3. SUSISIEKIMO SISTEMA: Į PLANUOJAMUS SKLYPUS PATENKAMA IŠ D KATEGORIJOS GATVIŲ (TVENKINIO, M. DAUJOTO, MASALSKIO GATVIŲ), BEI ESAMŲ SUDERINTŲ IR EKSPLOATUOJAMŲ NUOVAŽŲ. [VAŽIAVIMO BEI AUTOMOBILIŲ PARKAVIMO VIETOS GALI KISTI, PRIKLAUSOMAI NUO TECHINIŲ PROJEKTŲ SPRENDINIŲ. AUTOMOBILIŲ PARKAVIMAS GALIMAS TIK KOMERCINIŲ SKLYPŲ RIBOSE.
4. APSAUGOS ZONOS:
 - RYŠIŲ LINIJŲ APSAUGOS ZONOS;
 - ELEKTROS LINIJŲ APSAUGOS ZONOS;
 - ŽEMĖS SKLYPE ĮRENGTOS VALSTYBEI PRIKLAUSANČIOS MELIORACIJOS SISTEMOS BEI ĮRENGINIAI;
 - VANDENTIEKIO, LIETAUS IR FEKALINĖS KANALIZACIJOS TINKLŲ IR ĮRENGINIŲ APSAUGOS ZONOS;
 - DIRVŲ ŽEMIO APSAUGA.



PERSPEKTYVINĖ TERITORIJA
KRETINGOS ŠIAURINIAM
APLINKELIUI (busima miesto
gatvė B2 kategorija)

SUTARTINIAI ŽYMĖJIMAI

M/N	M - SKLYPO NUMERIS
1 2	N - SKLYPO PLOTAS KV.M
3 4	1 - TERITORIJOS (ŽEMĖS SKLYPO) NAUDOJIMO BŪDAS IR (AR) POBŪDIS
	2 - LEISTINAS PASTATŲ AUKŠTIS (METRAIS)
	3 - LEISTINAS ŽEMĖS SKLYPO UŽSTATYMO TANKUMAS
	4 - LEISTINAS ŽEMĖS SKLYPO UŽSTATYMO INTENSIVUMAS
	NAUJOS PLANUOJAMŲ SKLYPŲ RIBOS
	DETALIUOJU PLANO GALIOJIMO RIBA
	GRETIMŲ SKLYPŲ RIBOS
	SKLYPAIS SUFORMUOTOS TERITORIJOS
	GATVĖS RAUDONOJI LINIJA
	GATVĖS AŠINĖ LINIJA
	STATYBOS RIBA
	STATOMŲ STATINIŲ ZONA
	NUMATOMA AUTOMOBILIŲ AIKŠTELĖ IR KIEMAS
	SERVITUTO RIBOS (ZONA)
	KOMERCINĖS PASKIRTIES OBJEKTO TERITORIJOS
	ATSKIRIŲ ŽELDYNŲ TERITORIJOS (REKREACINĖS PASKIRTIES ŽELDYNŲ E1)
	KOORDINUOTŲ SKLYPO TAŠKŲ ŽYMĖJIMAS
	KOORDINUOTŲ SERVITUTO TAŠKŲ ŽYMĖJIMAS
	TP APSAUGOS ZONOS RIBA 10M
	ESAMA ELEKTROS LINIJŲ APSAUGOS ZONOS RIBA
	NUOTEKŲ TINKLŲ APSAUGOS ZONŲ RIBOS
	VANDENTIEKIO TINKLŲ APSAUGOS ZONOS RIBA
	REKOMENDUOJAMOS PERKELIAMOS/NAIKINAMOS
	POŽEMINIŲ INŽINERINIŲ TINKLŲ LINIJŲ ATKARPOS
	REKOMENDUOJAMA PERKELTI RYŠIŲ LINIJA
	NUMATOMA PAKOREGUOTOS RYŠIŲ LINIJŲ APSAUGOS ZONOS RIBA
	IVAŽIAVIMAS - IŠVAŽIAVIMAS
	SIŪLOMOS AUTOMOBILIŲ STOVĖJIMO VIETOS
	TRANSPORTO JUDĖJIMO SRAUTAI
	ESAMI VANDENS TELKINIAI
	REKOMENDUOJAMAS PĖSČIŲŲ DVIRAČIŲ TAKAS
	SUPROJEKTUOTI DVIRAČIŲ IR PĖSČIŲŲ TAKAI, REMIANTIS "M. DAUJOTO G. (NUO ŽEMAITĖS G. IKI GRAFŲ TIŠKEVIČIŲ G.) REKONSTRUKCIJA, KRETINGOJE TECHNINIŲ PROJEKTŲ.
	SUPROJEKTUOTI MEDŽIAI, REMIANTIS "M. DAUJOTO G. (NUO ŽEMAITĖS G. IKI GRAFŲ TIŠKEVIČIŲ G.) REKONSTRUKCIJA, KRETINGOJE TECHNINIŲ PROJEKTŲ.
	SUPROJEKTUOTOS DRENAŽO/LIETAUS VANDENS NUVEDIMAS REMIANTIS TECHNINIŲ PROJEKTŲ INDIVIDUALUAS GYVENAMOJO NAMO MASALSKIO G. 12, KRETINGOJE

Atestato Nr.	LYDERIC grupe	Šilutės pl. 83-308, Klaipėda tel. (8 46) 313 057 faks. (8 46) 313 058	Žemės sklypų esančių Žemaitės al., Kretingos m., detalusis planas
A 953	TDPV	J. Naujalienė	2013 05
27841	Rengėjas	R. Markus	2013 05
DTP	Kretingos rajono savivaldybės administracijos direktorius, Savanorių g. 29A, Kretinga. Tel. (8 445) 52448		T0040-DTP-B-1
			laida
			O
			lapas
			1
			lapų
			1