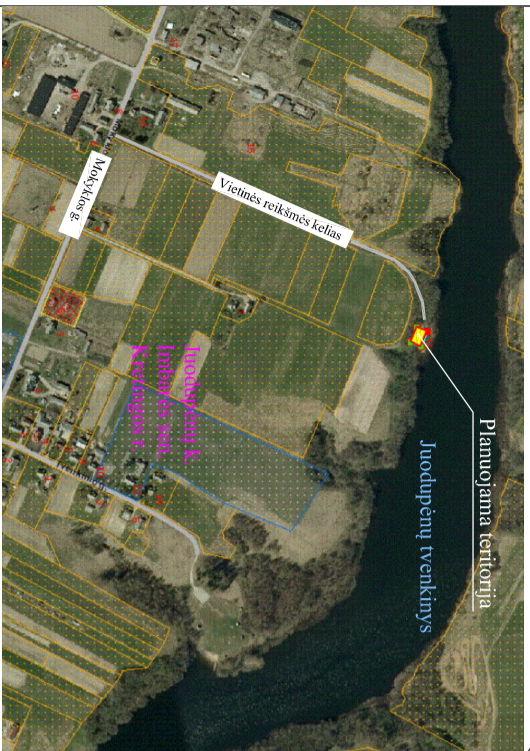
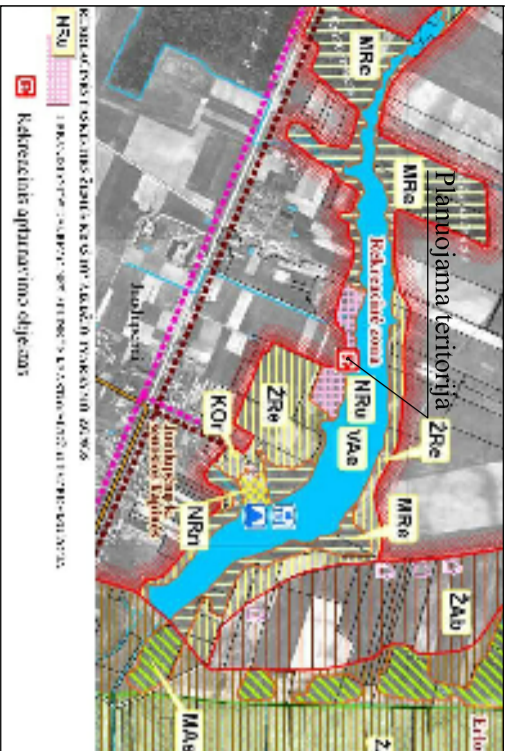


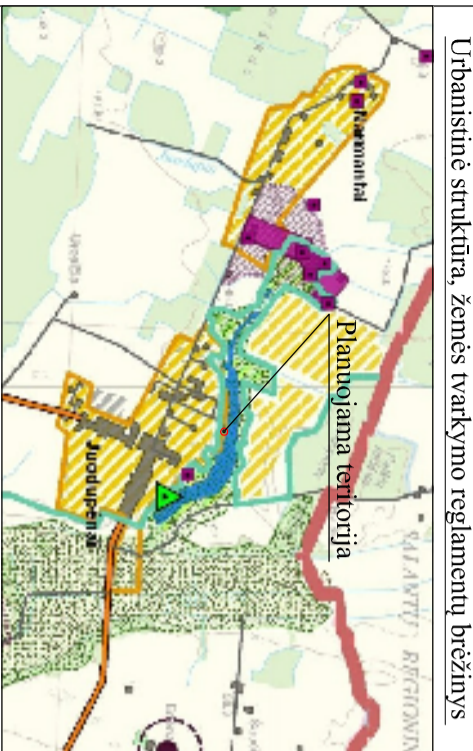
SITUACIJOS SCHEMA



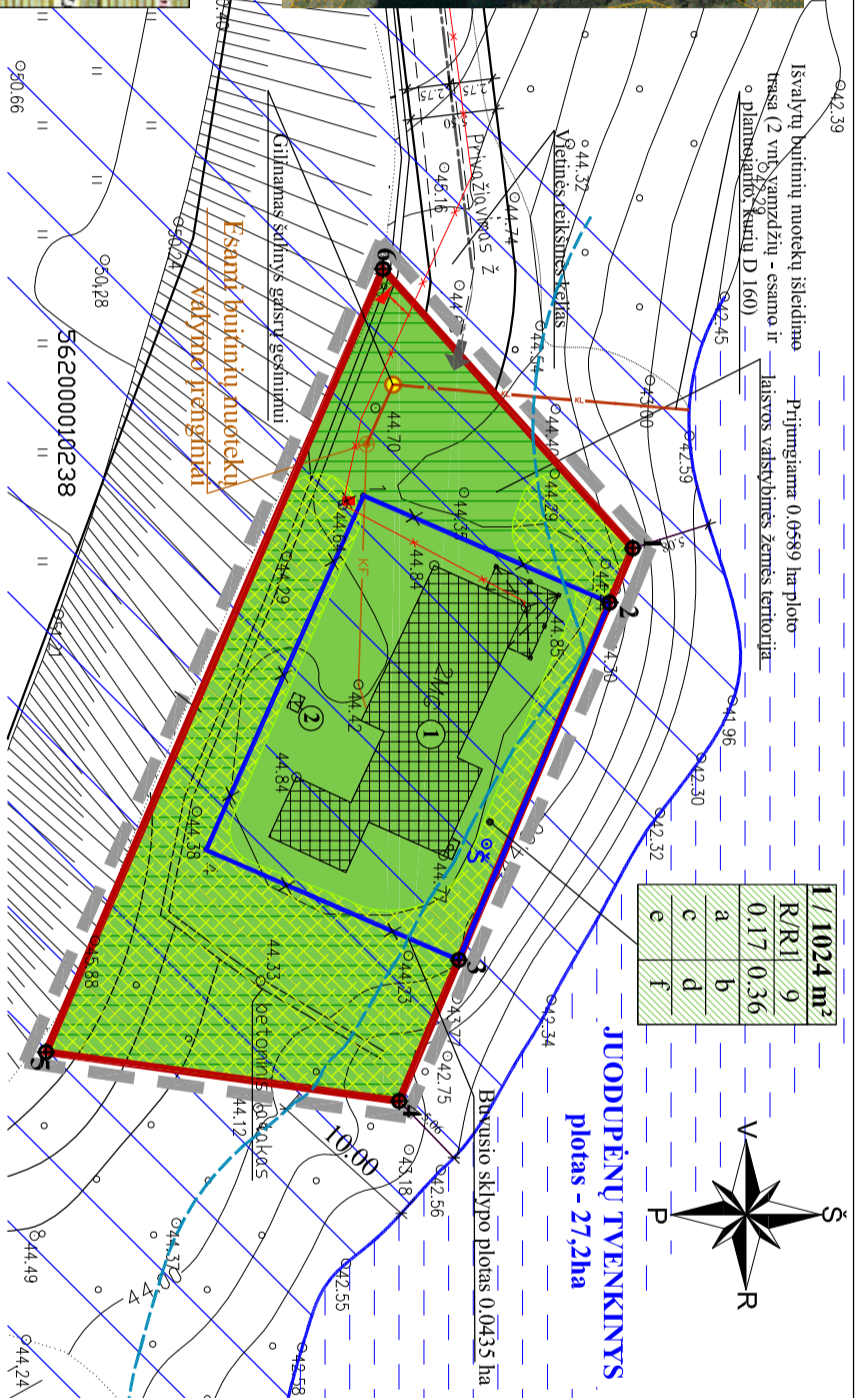
IŠTRAUKA IŠ SALANTŲ REGIONINIO PARKO TVARKYMO PLANO



IŠTRAUKA IŠ KRETINGOS RAJONO SAVIVALDYBĖS TERITORIJOS IR JOS DALIES BENDROJO PLANO



IŠTRAUKA IŠ KRETINGOS RAJONO SAVIVALDYBĖS TERITORIJOS IR JOS DALIES BENDROJO PLANO Kraštotvaidžio tvarkymo, rekreacijos ir turizmo brėžinys



SUTARTINIAI ŽENKLAI

	PLANUOJAMOS TERITORIJOS RIBA
	ESAMOS SKLYPO RIBA
	NAIKINAMOS SKLYPO RIBOS
	PROJEKTUOJAMO SKLYPO RIBOS
	PRILIANGIAMA LAISVOS VALSTYBINĖS ŽEMĖS TERITORIJAI PLOTAS - 0,04 ha
	SKLYPO KAMPŲ KOORDINAVIMO TAŠKAI
	REKREACINĖS TERITORIJOS / ILGALAIKIO (STACIONARUS) POILSIO PASTATŲ STATYBOS TERITORIJAI
	ESAMAS UŽSTATYMAS
	ESAMAM PRIKLAUSOMIEJI ŽELDYNAINAI
	MAŽIAU 50% SKLYPO PLOTO
	ESAMAS ĮVAŽIAVINIAS
	VANDENS TELKINIO APSAUGOS JUOSTA - 10m
	VANDENS TELKINIO APSAUGOS ZONA - 200m
	ESAMAS ŠACHTINIS ŠULINYS
	ESAMI BUITINIŲ NUOTEKŲ TINKLAI (D 160)
	IŠVALYTO VADENS IŠLEIDIMO TINKLAI
	ESAMAS 0,4KV ELEKTROS KABELIS
	PLANUOJAMAS 0,4KV ELEKTROS KABELIS
	IŠKELIAMA ESAMA ELEKTROS APSKAITOS SPINTA
	PLANUOJAMA ELEKTROS APSKAITOS SPINTA

PRIVALOMIEJI TERITORIJOS TVARKYMO IR NAUDOJIMO REŽIMO REIKALAVIMAI

n / m	n - Sklypo numeris (adresas)
1	m - Sklypo plotas, m ²
2	1 - galimi žemės naudojimo būdai ir, jei numatyta, pobūdžiai:
3	a - b
4	c - d
5	e - f
6	1 - galimi žemės naudojimo būdai ir, jei numatyta, pobūdžiai:
7	a - b
8	c - d
9	e - f

SKLYPO EKSPLIKACIJA

- 1 - Pastatas - Siurblinė, Unikalus Nr. 5600-1005-9010;
- 2 - Pamatai.

Aukščių sistema: Batijos
Koordinatinių sistema: LKS-1994

KARTOGRAFINIAI PROJEKTAI
Vytauto g. 17, Ila, Kėtinga. Tel./faks.: 8 445 78199

Direktorius	E. Petrauskas	2013
PV	I. Lapinskienė	2013
PA	S. Mikalauskaitė	2013

SUDERINTA: UAB "Amber house LT" (Sklypo savininkas)

PROJEKTUOTOJAS:
KARTOGRAFINIAI PROJEKTAI
Vytauto g. 17, Ila, Kėtinga. Tel./faks.: 8 445 78199

Direktorius	E. Petrauskas	2013
PV	I. Lapinskienė	2013
PA	S. Mikalauskaitė	2013

Kampų žymėjimas plane	X	Y	Plotas
1	6220814.73	345387.57	
2	6220813.24	345391.06	
3	6220803.56	345414.02	
4	6220799.73	345423.08	1024 m ²
5	6220777.04	345419.94	
6	6220798.69	345369.63	

ŽEMĖS SKLYPO KAMPŲ KOORDINATĖS

KONCEPCIJOS SPRENDINIAI:
1. PLANAVIMO TIKSLAI IR UŽDAVINIAI: 0,0435ha žemės sklypo juodupėnų k. - kretingos r. (kad. nr. 5620/0001-209) detalusis planavimas, prilijangiam laisvą valstybinę žemę, pakeliamą žemės sklypo pagrindine naudojimo paskirtimi ir kt. A, nustatant žemės sklypo naudojimo būdą - rekreacinės teritorijos, naudojimo pobūdį - ilgalaikio (stacionarus) poilsio objektų statybos.
2. PAGRINDINIAI TERITORIJOS TVARKYMO IR NAUDOJIMO REŽIMO REIKALAVIMAI: PRIE NUOSAVYBES TEISĖS VALDOMO ŽEMĖS SKLYPO KAD. NR. 5620/0001-209 PRILIANGIAMO 0,0589 ha VALSTYBINĖS ŽEMĖS PLOTAS, NAUJAI SUFORMUOTAM SKLYPUI NUSTATOMA PAGRINDINĖ ŽEMĖS NAUDOJIMO PASKIRTIS - KITA, NAUDOJIMO BŪDAS - REKREACINĖS TERITORIJOS (R), NAUDOJIMO POBŪDIS - ILGALAIKIO (STACIONARUS) POILSIO PASTATŲ STATYBOS (R2), NAUJAI SUFORMUOTO ŽEMĖS SKLYPO PLOTAS SU PRILIANGIA VALSTYBINE ŽEME - 1024 m², NUMATOMAS ŽEMĖS SKLYPO UŽSTATYMO TANKUMAS - 0,17, INTENSYVUMAS - 0,36. PLANUOJAMOJE TERITORIJOJE ESANTI SIURBLINĖ NĖMATA REKONSTRUOTI Į POILSIO NAMŲ VIEŠBUTĮ.
3. ATITIKTAS BENDRAJAM PLANUI: PLANUOJAMA TERITORIA PAGAL KRETINGOS RAJONO TERITORIJOS IR JOS DALIES - KRETINGOS MIESTO BENDRĄJĮ PLANĄ PATEKIA Į TERITORIA - PLANUOJAMA REKREACINIO PRORBITO PASKIRTIES ŽEMĖ, PLANUOJAMA TERITORIA PATEKIA Į GAMTINIO KARKASO MĖGACIOS KORIDORIŲ RIBAS.
4. VADOVAUJANTIS SALANTŲ REGIONINIO PARKO TVARKYMO PLANU - PLANUOJAMA TERITORIA PATEKIA Į REKREACINĖS PASKIRTIES URBANIZUOTOS REKREACINĖS APLINKOS (NR) KRAŠTOVAIDŽIO TVARKYMO ZONĄ, ŠIOJE TERITORIJOJE SITUOMA STATINIŲ TRANSFORMACIJA I REKREACINIS PASTATŲ SALANTŲ REGIONINIO PARKO TVARKYMO PLANE PLANUOJAMOS TERITORIJOS VIETIOJE NUBODYTAS - REKREACINIS APYKARINIO OBJEKTAI.
5. INŽINERINĖ INFRASTRUKTŪRA:
1. VANDENTVETIS. VANDENS TEIKIMAS NUMATOMAS IŠ ESAMO ŠACHTINIO VANDENS ŠULINIO, KAI BUS IRENGTI CENTRALIZUOTI GYVENVIETĖS VANDENTVETIO TINKLAI, PASILIUNGTI JUOS.
2. BUITINĖS NUOTEKOS NAUDOJIMAS ESAMAS BUITINIŲ NUOTEKŲ TINKLAS, ESAMAS BUITINIŲ NUOTEKŲ VALYMO REINGINIAS, IŠVALYTAS VANDIO PER IGLINTĄ ŠULINĮ, VIENA ESAMA IR VIENA PLANUOJAMA IRENGTI IŠLEIDŽIAMĄJĄ TRASĄ (2 VNT. VAMZDŽIŲ, KURIŲ D 160) IŠLEIDŽIAMAS I JUODUPĖNŲ TVENKINĮ, KAI BUS IRENGTI CENTRALIZUOTI GYVENVIETĖS BUITINIŲ NUOTEKŲ TINKLAI, PASILIUNGTI JUOS.
3. ELEKTROS ENERGIJA. ESAMA ĮVAŽINĖ ELEKTROS APSKAITOS SPINTA IAS802-1 PLANUOJAMA IŠKELTI PRIE NAUJO SKLYPO RIBOS, NENUMATOMA IŠPĖŠTI ESAMŲ AR TIESI NAUJŲ ELEKTROS TINKLŲ.
4. SILDYMAS. PASTATŲ SILDYMAS NUMATOMAS, KIETŲ KURŲ, ELEKTRA AR KITA.
5. ATLEIKOS. SUŠILDYTIŲ ATLEIKŲ ATLEIKOS BUS KOMPLEKTUOJAMOS I KONTEINERIS IR IŠVEŽAMOS I BUITINIŲ ATLEIKŲ SAVARTYŲŲ BEI ANTRINIŲ ŽALIAVŲ SŪRINKIMO PUNKTUS PAGAL SUTARTI JŲ SPECIALIZUOTOMIS ĮMONĖMIS.
6. SUŠIUKIMO SISTEMA: PRIE PLANUOJAMOS TERITORIJOS PATEKAMA ESAMU PRAVAŽIAVIMO KELIU NŪO ESAMO VIETINĖS REIKŠMĖS KELIO KT-024, ESAMAS VIENOS JUOSTOS PLOČIO (2,5 M)
7. PRIVAŽIAVIMAS SITUOMAS PLATINTI I DVIJŲ JUOSTŲ KELIĄ (KAI JUOSTOS PLOTIS 2,75 M).
8. GARSŲ GESINIMAS - GARSŲ GESINIMŲ NUMATOMA NAUDOTI GREITĄ PLANUOJAMOS TERITORIJOS ESANČIŲ BUITINIŲ NUOTEKŲ IŠVALYTO VANDENS ŠULINĮ, KURIS NUMATOMAS IGLINTI TIEK, KAD VANDENS UŽTEKŲ ESAMAM STATINIUI GESINTI - NUO 3 IKI 5 MP, ARBA ŠALIA PLANUOJAMOS TERITORIJOS ESANČIO JUODUPĖNŲ TVENKINIO VANDENI.
9. APIRINKOS APSAUGA. PLANUOJAMOJE TERITORIJOJE GAMYBINĖ VEIKLA NEBŪS VYKDOMA, TODEL SANITARINĖS APSAUGOS ZONOS NENUSTATOMOS. VIENA SKLYPO TERITORIA PATEKIA Į GAMTINIO KARKASO MĖGACIOS KORIDORIŲ RIBAS, GAMTINIO KARKASO NUOSTATAI NUMATO JOG TŪRĖ BŪTI FORMUOJAMOS BENDRANUOSTATŲ 50% PLANUOJAMOS TERITORIJOS UŽIMAMOS GAMTINIO KARKASO STRUKTŪROS, KURIAS GALI SUDARYTI PRIKLAUSOMIEJI ŽELDYNAI, VANDENS TELKINIAI IR KITOS PASKIRTIES ATSKIRŲJŲ ŽELDYNŲ PASKIRTIES SKLYPAI IR KT. TODEL, DETALIZUOTŲ PLANŲ PLANUOJAMOJE TERITORIJOJE FORMUOJAMA NE MAŽESNĖ NEI 512 M² BENDRO PLOTO GAMTINIO KARKASO STRUKTŪRA, KURIA SUDARO SKLYPO PRIKLAUSOMIEJI ŽELDYNAI.

OBJEKTAS: ŽEMĖS SKLYPO, KAD. NR. 5620/0001-209 MOKYKLOS G.11, JUODUPĖNŲ K., IMBARĖS SEN., KRETINGOS R., SKLYPO PLOTAS - 0.0435ha DETALUSIS PLANAS

BRĖŽINYS: KONCEPCIJOS NUSTATYMO STADIJOS BRĖŽINYS

ŽYMĖJIMAS: DP-2012_10_18

Masteis	Lapas	Lapų
1:500	1	1