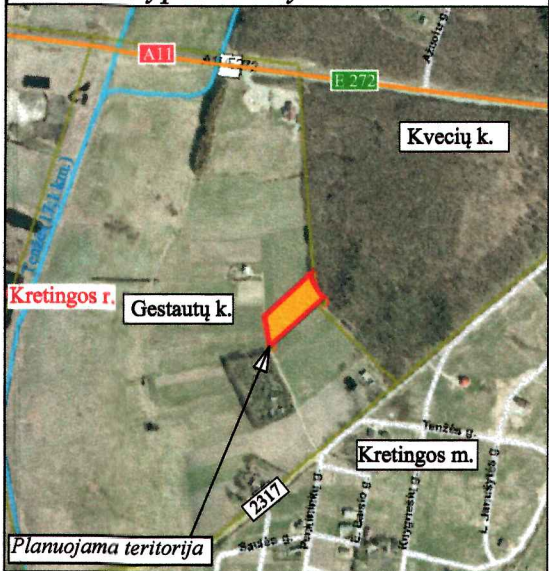


Žemės sklypo išdėstymo schema



PATIKRINTA:
2011.10.08 Nr. TP1-2010
IŠVADA: TEIGIAMA

Klaipėdos teritorijų planavimo ir statybos valstybinės priežiūros skyriaus Teritorijų planavimo valstybinės priežiūros poskyčio vyriausioji specialistė
Aida Matemaitienė

PRIVALOMIEJI TERITORIJOS TVARKYMO IR NAUDOJIMO REŽIMO REIKALAVIMAI

- n - Sklypo numeris (adresas)
m - Sklypo plotas, m² pvz: 1 / 68528 m²
T - konkretus teritorijos naudojimo tipas;
- | | |
|---|---|
| 1 | 2 |
| 3 | 4 |
| a | b |
- 1 - galimi žemės naudojimo būdai ir, jei numatyta, pobūdžiai;
 - 2 - leistinas pastatų aukštis (metrais);
 - 3 - leistinas žemės sklypo užstatymo tankumas;
 - 4 - leistinas žemės sklypo užstatymo intensyvumas;
 - 5 - statinių statybos zona (žymima grafiškai);
 - 6 - užstatymo tipas (išreikštas tekstiniu apibūdinimu ir grafiškai - statinių statybos zona, statybos riba ar linija)
 - 7 - servitutai (žymima grafiškai bei aprašoma aiškinamajame rašte);
 - 8 - susisiekimo sistemos organizavimas (žymima grafiškai bei aprašoma aiškinamajame rašte);
- a - želdiniams skirti ne mažiau 25% sklypo ploto.
b - automobilių parkavimas galimas tik gyvenamųjų sklypų ribose.

SUTARTINIAI ŽENKLAI

	PLANUOJAMOS TERITORIJOS RIBA
	SUTAMPA SU ESAMO SKLYPO RIBOMIS
	ESAMO SKLYPO RIBA
	PROJEKTUOJAMŲ SKLYPŲ RIBOS
	GRETIMYBĖSE ESANČIŲ SKLYPŲ RIBOS
	SKLYPO KAMPŲ KOORDINAVIMO TAŠKAI
	GYVENAMOSIOS TERITORIJOS/VIENBUČIŲ IR DVIBUČIŲ GYVENAMŲJŲ PASTATŲ STATYBOS (G/G1)
	INŽINERINĖS INFRASTRUKTŪROS TERITORIJOS (I/I2)
	STATYBOS RIBA
	STATOMŲ STATINIŲ ZONA
	SERVITUTŲ RIBOS (ZONA)
	SERVITUTŲ KAMPŲ KOORDINAVIMO TAŠKAI
	GATVĖS VAŽIUOJAMOJI DALIS
	GATVĖS AŠINĖ LINIJA
	GATVĖS RAUDONOSIOS LINIJOS
	ĮVAŽIAVIMAS - IŠVAŽIAVIMAS, EISMO KRYPTIS
	PLANUOJAMAS VANDENS TELKINYS
	SERVITUTO NUMERIS
	SERVITUTO PLOTAS KV.M
	KELIO APSAUGOS ZONA (10m)
	MELIORACIJOS GRIOVIO APSAUGOS JUOSTA (15m)

TRATIRI
NSK PROTOKOLAS
NR. 16-3
Architektūros ir teritorijų planavimo skyriaus vadovas-vyr. architektas
Robertas Kudzevičius
2017-08-08

Klaipėdos visuomenės sveikatos centras
Kretingos skyriaus vedėja
Dalia Jociuvienė
2012-08-02 CEI-71

DETALIOJO PLANO SPRENDINIŲ APRĄŠYMAS

1. PLANAVIMO TIKSLAS - PAKEISTI ŽEMĖS SKLYPO PAGRINDINĘ NAUDOJIMO PASKIRTĮ IŠ ŽEMĖS ŪKIO Į KITĄ, NUSTATYTI NAUDOJIMO BŪDĄ IR POBŪDĮ - GYVENAMOSIOS TERITORIJOS, VIENBUČIŲ IR DVIBUČIŲ GYVENAMŲJŲ PASTATŲ STATYBOS, PADALINTI Į ATSKIRUS SKLYPUS BEI NUSTATYTI TERITORIJOS TVARKYMO BEI NAUDOJIMO REŽIMĄ.
2. PLANUOJAMAS ŽEMĖS SKLYPAS - ĮREGISTRUOTAS;
3. SKLYPO TAŠKŲ KOORDINATĖS, PLOTAI IR KITI IŠMATAVIMAI PATEIKTI METRAIS;
4. SKLYPO TAŠKAI - KOORDINUOTI;
5. PLANUOJAMAS ŽEMĖS SKLYPAS NEPATENKA Į GAMYBINES, KOMUNALINIO ŪKIO IR KITAS SANITARINES APSAUGOS ZONAS.
6. UŽSTATYMO RIBOSE GALIMAS STATINIŲ IŠDĖSTYMAS, VIETOS, JŲ UŽIMAMAS PLOTAS SPRENDŽIAMAS PAGAL POREIKIUS TECHINIŲ PROJEKTŲ RENGIMO METU, NEPAŽEIDŽIANT UŽSTATYMO RIBOS BEI STATYBOS NORMATYVŲ. STATINIAI TURI BŪTI IŠDĖSTOMI SKLYPE TAIP, KAD NEBŪTŲ PAŽEISTI GRETIMŲ SKLYPŲ SAVININKŲ AR NAUDOTOJŲ PAGRĮSTI INTERESAI.
7. TARP STATINIŲ BŪTINA IŠLAIKYTI PRIEŠGAISRINIUS ATSTUMUS.
8. DETALIJAAME PLANE IŠNAGRINĖJAMI GALIMI TERITORIJOS APRŪPINIMO INŽINERINIAIS TINKLAIS IR SUSISIEKIMO KOMUNIKACIJŲ BŪDAI KONKRETIZUOJAMI TECHINIŲ PROJEKTŲ SPRENDINIAIS.
9. PASTATO GESINIMUI VANDENĮ NUMATOMA IMTI IŠ SKLYPE PLANUOJAMO VANDENS TELKINIO.
10. ARCHITEKTŪRINIAI REIKALAVIMAI. STATINIAI GALI BŪTI STATOMI IKI DVIEJŲ AUKŠTŲ SU MANSARDA, BET NEAUKŠTESNI KAIP 9,5 M NUO ŽEMĖS SKLYPO PAVIRŠIAUS VIDUTINĖS ALTITUDĖS IKI STATINIO KONSTRUKCIJOS AUKŠČIAUSIO TAŠKO. PASTATŲ STATYBAI IR APDAILAI NAUDOTI TRADICINES MEDŽIAGAS IŠLAIKANT PASTATŲ ARCHITEKTŪRINĖS IŠRAIŠKOS VIENOVĘ. TVOROS TURI DERĖTI PRIE PASTATŲ ARCHITEKTŪRINĖS IŠRAIŠKOS IR TURĖTI ARCHITEKTŪRINIŲ VIENTISUMŲ PLANUOJAMOJE TERITORIJOJE.
11. SUSIDARIUSIOS ŪKIO IR BUITINĖS ATLIEKOS BUS KOMPLEKTUOJAMOS Į SKLYPUOSE STOVINČIUS KONTEINERIS IR IŠVEŽAMOS Į BUITINIŲ ATLIEKŲ SAVARTYŲNA BEI ANTRINIŲ ŽALIAVŲ SURINKIMO PUNKTUS PAGAL SUTARTĮ SU SPECIALIZUOTOMIS ĮMONĖMIS. ATLIEKŲ SUSIDARYMO NORMA YRA - 425 KG/METUS VIENAM ŽMOGUI PER METUS PLANUOJAMOJE GYVENAMOSIOS PASKIRTIES TERITORIJOJE SUSIDARYS 6,8 TONŲ MIŠRIŲ ATLIEKŲ. ATLIEKŲ TVARKYMAS VYKDOMAS VADOVAUJANTIS LR ATLIEKŲ TVARKYMO ĮSTATYMU NR. VIII-787, 1998-06-16 IR VELLĖSNĖMIS AKTUALIOMIS REDAKCIJOMIS

PROJEKTUOTOJAS:		OBJEKTAI:	
KARTOGRAFINIAI PROJEKTAI		ŽEMĖS SKLYPO, KAD. NR. 5670/0001:62 GESTAUTŲ K., KRETINGOS SEN., KRETINGOS R. SAV. SKLYPO PLOTAS - 0,6168 ha	
Vytauto g. 17, Ila, Kretinga. Tel./faks.: 8 445 78109		DETALUSIS PLANAS	
Direktorius	E. Petrauskas	2012	BRĖŽINYS:
A1692	PV	I. Lapinskienė	
PA	M. Petreikyte	2012	TERITORIJOS TVARKYMO IR NAUDOJIMO REŽIMO BRĖŽINYS
PLANAVIMO ORGANIZATORIUS:	V. Viluckaitė	2012 07 29	
IGALIOTINIS:	Virgilijus Viluckas		O
ŽYMĖJIMAS:		DP-2011_12_19	Mastelis
			Lapas
			Lapų
			1:500
			1
			1