

IMBARĖS KARJERO TERITORIJOS TVARKYMO IR NAUDOJIMO REŽIMAS ŽEMĖS SKLYPO NUŽYMĖJIMAS

Planuojamos teritorijos plotas 12,13 ha M 1:1000

TERITORIJOS TVARKYMO IR NAUDOJIMO REŽIMAS, KONKRETUS TERITORIJOS NAUDOJIMO TIPAS "T";

SUFORMUOJAMAS 121320 M2 (12,13 ha) PLOTO ŽEMĖS SKLYPAS:

- 1 - Pagrindinė žemės naudojimo paskirtis - KITOS PASKIRTIES ŽEMĖ;
 - Naudojimo būdas - NAUDINGŲJŲ IŠKASENŲ TERITORIJOS (tp 12, N);
 - Naudojimo pobūdis - NAUDINGŲJŲ IŠKASENŲ GAVYBOS ATVIRŲ KASINIŲ (KARJERŲ) (tp 12, N1);
 - 2 - Žemės sklypai, naudojami naudingųjų iškasenų, slūgančių arti žemės paviršiaus, gavybos ir kasybos atliekų įrengimams; (Žemės sklypai, naudojami naudingųjų iškasenų, slūgančių arti žemės paviršiaus, gavybos ir kasybos atliekų įrengimams; aukščiausio taško)
 - 3 - Leistinas žemės sklypo užstatymo tankumas rodo koks maksimalus sklypo plotas gali būti užstatytas.
 - 4 - Leistinas žemės sklypo užstatymo intensyvumas reglamentuoja visų pastatų bendro ploto santykį su viso sklypo plotu.
- a, b, c - papildomieji teritorijos tvarkymo ir naudojimo režimo reikalavimai:

- a - Pastatų statyba nenumatoma.
- b - Reikultivavimo metu ne mažiau 50 proc. karjero žemės sklypo ploto turi būti apželdinta. (LR Aplinkos ministro 2007-12-21 d. įsakymas Nr. D1-694);
- c - Vykdyti Klaipėdos regiono aplinkos apsaugos departamento 2009-06-23d. Poveikio aplinkai vertinimo Atrankos išvados Nr. (9.14.5)-L.V4-3140 reikalavimus;

POVEIKIS GYVENTOJAMS IR APLINKAI

Lietuvos Respublikos Aplinkos ministerijos Klaipėdos regiono aplinkos apsaugos departamento 2009-06-23d. atliko poveikio aplinkai privalomo vertinimo atranką ir pateikė atrankos išvadą Nr. (9.14.5)-L.V4-3140. Priimta atrankos išvada: planuojami ūkiniai veiksmai-Imbarės smėlio-žvyro telkinio naudojimas Imbarės kaime, Salantų seniūnijoje, Kretingos rajone-poveikio aplinkai vertinimas nepivalomas. Vykdyti 2009-06-23d atrankos išvados Nr. (9.14.5)-L.V4-3140 reikalavimus. Klaipėdos visuomenės sveikatos centro 2009-08-31d. poveikio visuomenės sveikatai vertinimo ataskaitos Nr.(7.12)-V4-736 išvada: planuojamos ūkinės veiklos galimybioms pritaru. Triukšmo ribinis dydis prie karjero teritorijos ribų darbo laiku 6-18val.neturi viršyti HN 33:2011 nustatyto transporto keliamo ekvivalentinio garso slėgio lygio 65dBA. Triukšmo ir tarso mažinimo priemonės bus detalizuotos rengiant telkinio išteklių naudojimo projektą.

Planuojama ūkinė veikla nepatenka į planuojamos veiklos rūšis, kurioms turi būti nustatomos arba tikslinamos SAZ ribos „Sanitariųjų apsaugos zonų ribų nustatymo ir režimo taisyklių“ priedų sąrašus. Vadovaujantis LR sveikatos apsaugos ministro 2011-04-12d. įsakymu Nr. V-360 punktu 17 - SAZ nenustatoma (SAZ nenustatymo ir režimo taisyklių priedo skyrius 2 pripažintas netekusiu galios „Kasybos pramonė ir karjerų eksploatavimas“).

Pietvakarių pusėje, apie 90-100metru nuo formuojamo sklypo yra saugoma vertybė Imbarės k. senosios kapinės - Kultūros vertybė (laidojimo vieta) L568. Istorinė vertybė: palaidoti Imbarės k. gyventojai, XVI-XIX a. Vadinami „markapiais“ (maro kapai). Surinkta senųjų kapinių istorinė medžiaga: aprašai ir kapinių vietos schema. Po konsultacijų su kultūros vertybių specialistu archeologu, istoriku J. Kanarsku, įvertinant tai, kad kapinėms vieta paprastai būdavo parenkama aukštesnė, t.y. kalnelis, planuojamo žemės sklypo - karjero, esančio už 83-106 metrų, be to žemėjančioje teritorijoje eksploatavimas senosios kapinėtis įtakos neturės.

PASTABOS IR PAAIŠKINIMAI:

1. Formuojamas žemės sklypas laisvoje valstybės žemėje vadovaujantis 2009-04-03d. sudarytu išteklių apskaičiavimo planu ir 2009-07-30 Lietuvos geologijos tarnybos "Leidimu naudoti žemės gelmių išteklius" Nr. 32p-09 su sutarimi, nepažeidžiant gretimų žemės sklypų ribų.
2. Imbarės karjero žemės gelmių išteklių apibrėžti Lietuvos Geologijos tarnybos Aprobavimo komisijoje (2009-06-11d. protokolas Nr. 4-32(357): Žvalgybos darbai atlikti 9,86 ha ploto sklype. Grežiniai G1, G2, G3, G13, G15, G19, G189-89 grežni už planuojamo žemės sklypo ribų, kurių dalis yra privačioje žemėje. Aprobavimo identifikacijos kodas 331. Aprobuoti spėjami vertingi ištekiai:
 - žyvras apie 565 tūkst. kub.m.
 - smėlis apie 97 tūkst. kub.m.
3. Karjeras bus eksploatuojamas atviru būdu.
4. Eksploatuojamo karjero žemės sklypas turi būti reikultivuojamas.
5. Karjero reikultivacija vykdyti nuosekliai, nelaukiant kol bus iškasas visas karjeras.
6. Planiravimui ir reikultivavimui numatyti techninėmis priemonėmis nuiti esama augalinį dirvožemio sluoksnį ir sustumti j kaupų (sandėliavimo) vietas. Kaupų detalias vietas numatyti telkinio išteklių naudojimo projekte. Kaupų aukštis neturi viršyti 4 m, slautų nuolydis - 30proc. Saugant nuo erozijos ir deflacijos kaupai turi būti apėjami daugiametėmis žolėmis.
7. Karjero eksploatacija galima tik parengus ir nustatytą tvarka patvirtintus telkinio išteklių naudojimo projektą. Rengiant telkinio išteklių naudojimo projektą kasybos zoną projektuoti taip, kad karjero slauto viršaus riba nesiektų sklypų ribų, apsaugos zonų ir apsaugos juostų, bei servitutų. Įvertinti grunto galimo slinkimo galimybę ir galimus gamtos kritinios poveikius.
8. Telkinio išteklių naudojimo projekte numatyti priemonės išvengti galimų nelaimingų atsitikimų karjero teritorijoje.

Melioracija. Pagal Kretingos rajono savivaldybės administracijos Žemės ūkio skyriaus 2008-03-07 d. raštą Nr. V2-(3.4)-224 ir 2011-11-13d. planavimo sąlygas Nr. V2-(3.4)-328, „Del planavimo sąlygų detaliam planui rengti“, Imbarės karjeras, Žvairių kadstrinėje vietovėje, yra melioruotas bendro naudojimo melioracijos sistemomis. Sklype yra 7,5cm ir 10cm skersmens sausintuvai. Valstybei priklausančių rinktinių ir kitų melioracijos įrenginių planuojamame žemės sklype nėra.

Kiti inžineriniai sprendiniai. Vykdyti karjero eksploataciją vandens lygio pažeminimas neturi būti vykdomas. Planuojamam žemės sklypui geriamojo vandens tiekimo nebūs, būtinių nuotekų nuvedimas nenumatomas. Elektros energijos poreikis nebus.

VI "Klaipėdos regiono" UAB "Kretingos vandenys" Suderinta UAB "Kretingos vandenys" Gamybos vadovas Ričardas Daubara 2012-07-18

2012-07-18

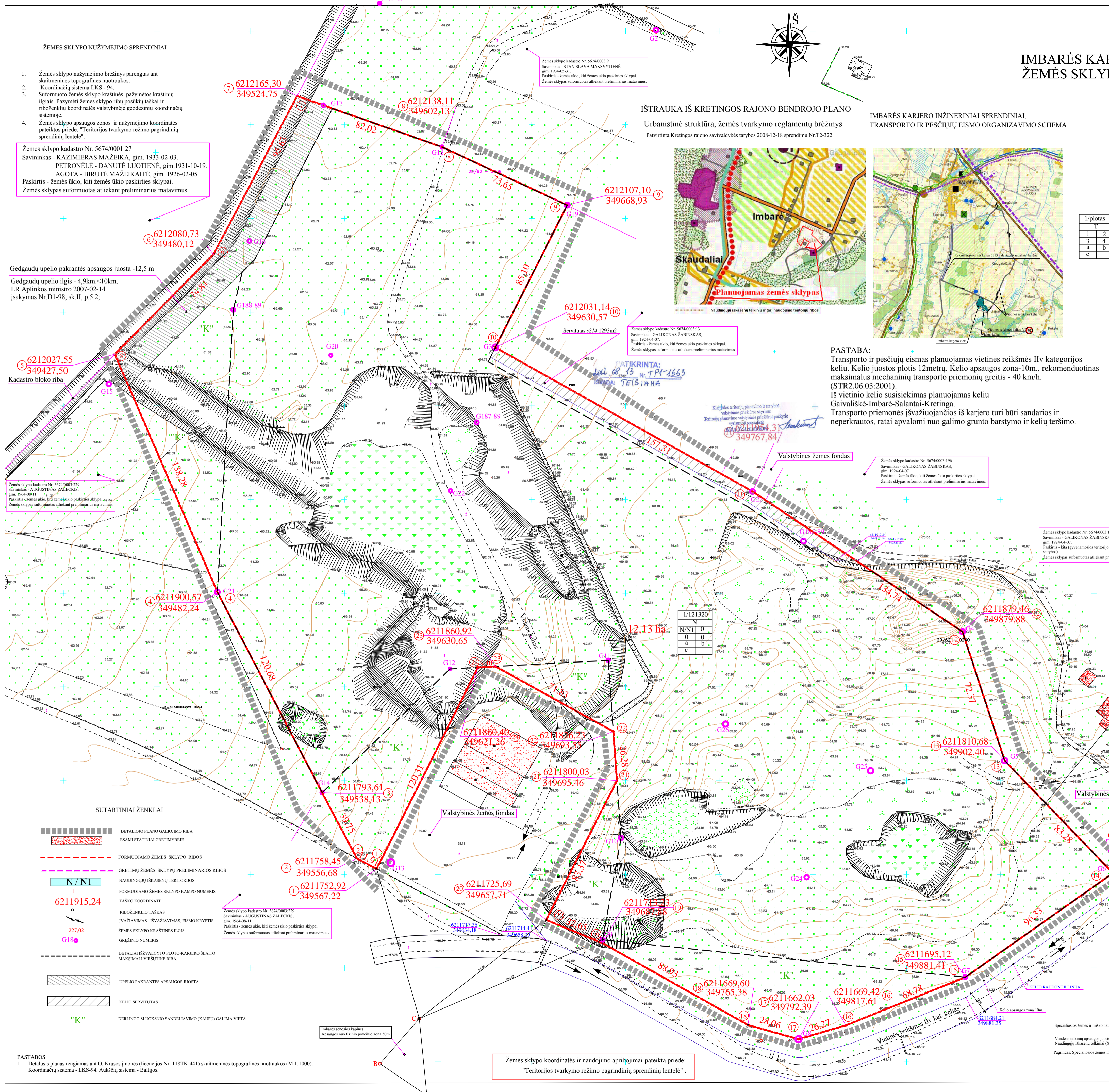
Robertas Kudzevičius

2012-07-18

NR. 15-1

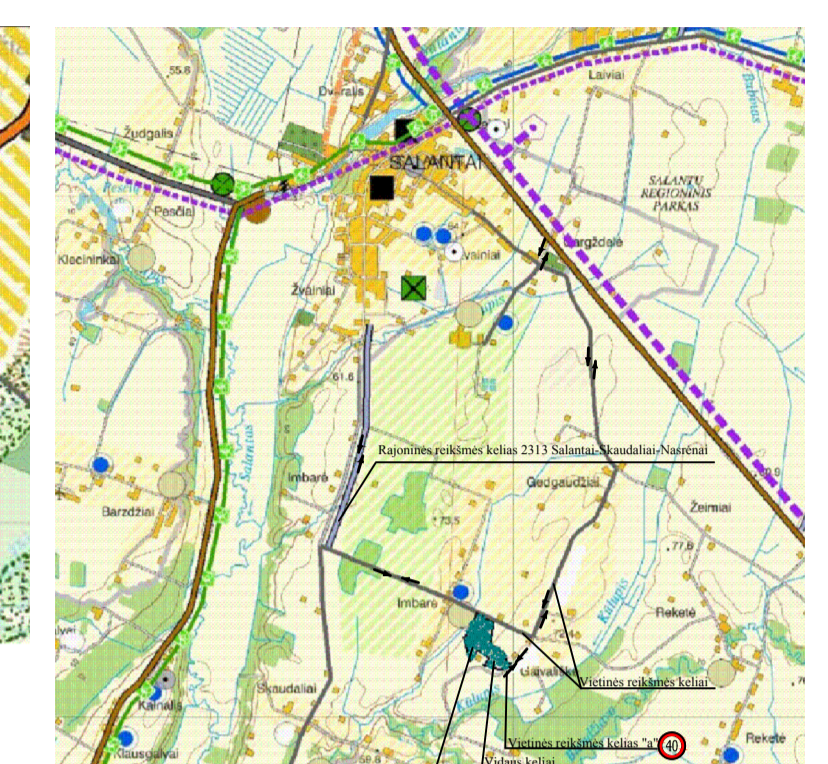
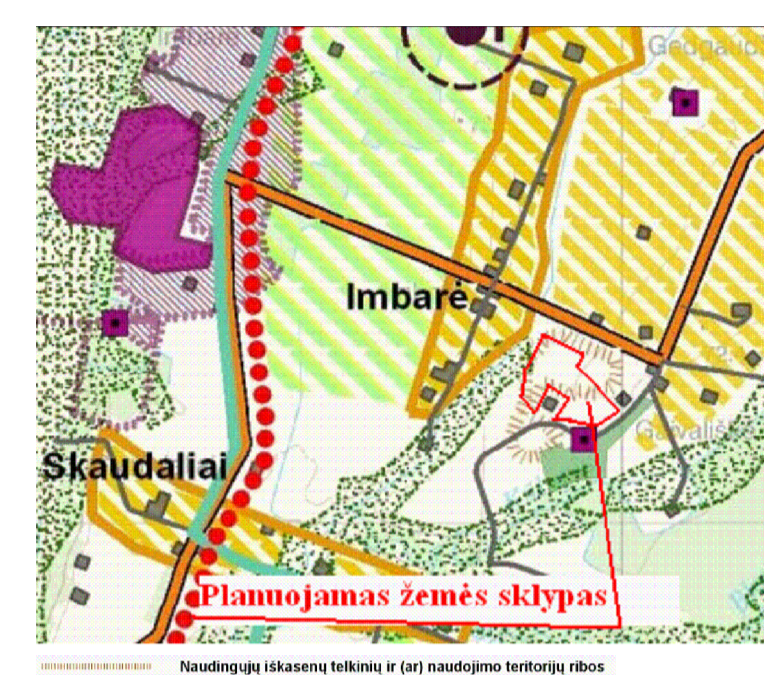
Atestato Nr.	11 "Laiko sprendimai". Inžinieris kodas 132962131 Vėteris g. 134-317, Kanars, tel. 899838625	DETALUSIS PLANAS	Imbarės karjeras, Imbarės sen., Kretingos r. sav.
25755	TDPS Z. ŠALNA	Pagrindinis brėžinys, Teritorijos tvarkymo ir naudojimo režimas Žemės sklypo ribų nužymėjimo brėžinys, Galimų teritorijos apribavimo inžineriniais tinklais ir susisiekimo komunikacijomis būdų schema	Lapas 2 DP-1 M 1:1000

Planavimo organizatorius Kretingos rajono savivaldybės administracija



IŠTRAUKA IŠ KRETINGOS RAJONO BENDROJO PLANO
Urbanistinė struktūra, žemės tvarkymo reglamentų brėžinys
Patvirtinta Kretingos rajono savivaldybės tarybos 2008-12-18 sprendimu Nr. T2-322

IMBARĖS KARJERO INŽINERINIAI, TRANSPORTO IR PĖSČIŲJŲ EISMO ORGANIZAVIMO SCHEMA



PASTABA:
Transporto ir pėsčiųjų eismas planuojamas vietinės reikšmės IV kategorijos keliu. Kelio juostos plotis 12metrų. Kelio apsaugos zona-10m., rekomenduotinas maksimalus mechaninių transporto priemonių greitis - 40 km/h. (STR2.06.03:2001).
Iš vietinio kelio susisiekimas planuojamas keliu Gaivališė-Imbarė-Salantai-Kretinga.
Transporto priemonės įsvažiuojančios iš karjero turi būti sandarios ir neperkrautos, ratai apvalomi nuo galimo grunto barstymo ir kelių teršimo.

- ŽEMĖS SKLYPO NUŽYMĖJIMO SPRENDINIAI
1. Žemės sklypo nužymėjimo brėžinys parengtas ant skaitmeninės topografinės nuotraukos.
 2. Koordinatų sistema LKS-94.
 3. Suformuoto žemės sklypo kraštinės pažymetos kraštinių ilgiais. Pažymėti žemės sklypo ribų posūkių taškai ir riboženkliai koordinatės valstybinėje geodezinių koordinatų sistemoje.
 4. Žemės sklypo apsaugos zonos ir nužymėjimo koordinatės pateiktos priede: "Teritorijos tvarkymo režimo pagrindinių sprendinių lentelė".

Žemės sklypo kadastrinis Nr. 5674/0001.27
Savininkas - KAZIMIERAS MAŽEIKAS, gim. 1933-02-03.
PETRONĖLĖ - DANUTĖ LUOTIENĖ, gim. 1931-10-19.
AGOTA - BIRUTĖ MAŽEIKAITĖ, gim. 1926-02-05.
Paskirtis - žemės ūkio, kiti žemės ūkio paskirties sklypai.
Žemės sklypas suformuotas atliekant preliminarinius matavimus.

Gedgaudų upelio pakrantės apsaugos juosta -12,5 m
Gedgaudų upelio ilgis - 4,9km <10km.
LR Aplinkos ministro 2007-02-14 įsakymas Nr. D1-98, sk. II, p. 5.2;

Žemės sklypo kadastrinis Nr. 5674/0003.229
Savininkas - AUGUSTINAS ZALČIUS, gim. 1964-08-11.
Paskirtis - žemės ūkio, kiti žemės ūkio paskirties sklypai.
Žemės sklypas suformuotas atliekant preliminarinius matavimus.

- SUTARTINIAI ŽENKLAI
- DETALEJO PLANO GALIOJIMO RIBA
 - ESAMI STATINIAI GREITVYBĖS
 - FORMUOJAMO ŽEMĖS SKLYPO RIBOS
 - GREITŲJŲ ŽEMĖS SKLYPŲ PRELIMINARIOS RIBOS
 - NAUDINGŲJŲ IŠKASENŲ TERITORIJOS
 - FORMUOJAMO ŽEMĖS SKLYPO KAMPO NUMERIS
 - TASKO KOORDINATĖ
 - RIBOŽENKLO TĀSKAS
 - ĮVAŽIAVIMAS - IŠVAŽIAVIMAS, EISMO KRYPTIS
 - ŽEMĖS SKLYPO KRAŠTINĖS ILGIS
 - GREIŽINIO NUMERIS
 - DETALEJO IŠVAŽIOTO PLOTO KARJERO SLAUTO MAKSIMALI VYRSITINĖ RIBA
 - UPELIO PAKRANTĖS APSAUGOS JUOSTA
 - KELEJO SERVITUTAS
 - DERLINGO SLUOKSNIO SANDĖLIAVIMO (KAUPŲ) GALIMA VIETA

PASTABOS:
1. Detalusis planas rengiamas ant O. Krusos įmonės (licencijos Nr. 118TK-441) skaitmeninės topografinės nuotraukos (M 1:1000).
Koordinatų sistema - LKS-94. Aukščių sistema - Baltijos.

Žemės sklypo koordinatės ir naudojimo apribojimai pateiktas priede: "Teritorijos tvarkymo režimo pagrindinių sprendinių lentelė".