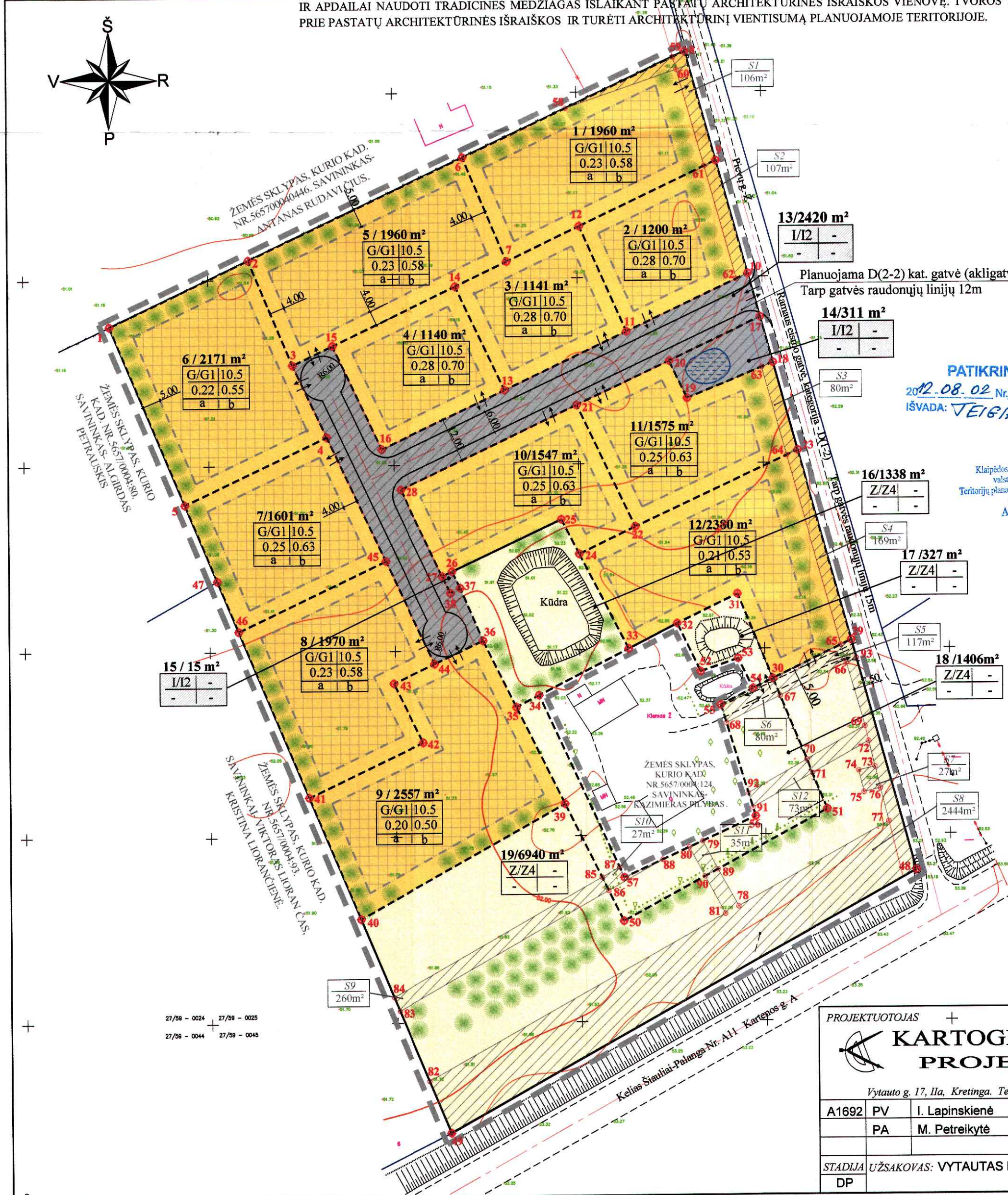
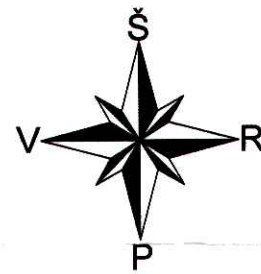


**Žemės sklypo išdėstymo schema :**



**DETALIOJO PLANO SPRENDINIŲ APRĄŠYMAS**

1. PLANAVIMO TIKSLAS - PAKEISTI DALIES ŽEMĖS SKLYPO PAGRINDINĘ NAUDOJIMO PASKIRTĮ IŠ ŽEMĖS ŪKIO Į KITA, NUSTATYTI DU ŽEMĖS NAUDOJIMO BŪDUS – GYVENAMOSIOS TERITORIJOS, INŽINERINĖS INFRASTRUKTŪROS TERITORIJOS, IR DU NAUDOJIMO POBŪDŽIUS – VIENBUČIŲ IR DVIBUČIŲ GYVENAMŲJŲ PASTATŲ STATYBOS, SUSISIEKIMO IR INŽINERINIŲ TINKLŲ KORIDORIAMS, PADALINTI Į ATSKIRUS SKLYPUS IR NUSTATYTI TERITORIJOS TVARKYMO IR NAUDOJIMO REŽIMĄ.
2. PLANUOJAMAS ŽEMĖS SKLYPAS - ĮREGISTRUOTAS;
3. SKLYPO TAŠKŲ KOORDINATĖS, PLOTAI IR KITI IŠMATAVIMAI PATEIKTI METRAIS;
4. SKLYPO TAŠKAI - KOORDINUOTI;
5. PLANUOJAMAS ŽEMĖS SKLYPAS NEPATENKA Į GAMYBINES, KOMUNALINIO ŪKIO IR KITAS SANITARINES APSAUGOS ZONAS.
6. UŽSTATYMO RIBOSE GALIMAS STATINIŲ IŠDĖSTYMAS, VIETOS, JŲ UŽIMAMAS PLOTAS SPRENDŽIAMAS PAGAL POREIKIUS TECHNINIŲ PROJEKTŲ RENGIMO METU, NEPAŽEIDŽIANT UŽSTATYMO RIBOS BEI STATYBOS NORMATYVŲ. STATINIAI TURI BŪTI IŠDĖSTOMI SKLYPE TAIP, KAD NEBŪTŲ PAŽEISTI GRETIMŲ SKLYPŲ SAVININKŲ AR NAUDOTOJŲ PAGRISTI INTERESAI.
7. TARP STATINIŲ BŪTINA IŠLAIKYTI PRIEŠGAISRINIUS ATSTUMUS.
8. DETALIAJAME PLANE IŠNAGRINĖJAMI GALIMI TERITORIJOS APRŪPINIMO INŽINERINIAI TINKLAIS IR SUSISIEKIMO KOMUNIKACIJŲ BŪDAI KONKRETIZUOJAMI TECHNINIŲ PROJEKTŲ SPRENDINIAIS.
9. PASTATO GESINIMUI VANDENĮ NUMATOMA IMTI IŠ SKLYPE PLANUOJAMO VANDENS TELKINIO.
10. ARCHITEKTŪRINIAI REIKALAVIMAI. STATINIAI GALI BŪTI STATOMI IKI DVIEJŲ AUKŠTŲ SU MANSARDA, BET NEAUKŠTESNI KAIP 10,5 M NUO ŽEMĖS SKLYPO PAVIRŠIAUS VIDUTINĖS ALTITUDĖS IKI STATINIO KONSTRUKCIOS AUKŠČIAUSIO TAŠKO. PASTATŲ STATYBAI IR APDAILAI NAUDOTI TRADICINĖS MEDŽIAGOS IŠLAIKANT PASTATŲ ARCHITEKTŪRINĖS IŠRAIŠKOS VIENOVĘ, TVOROS TURI DERĖTI PRIE PASTATŲ ARCHITEKTŪRINĖS IŠRAIŠKOS IR TURĖTI ARCHITEKTŪRINIŲ VIENTISUMĄ PLANUOJAMOJE TERITORIJOJE.



**PRIVALOMIEJI TERITORIJOS TVARKYMO IR NAUDOJIMO REŽIMO REIKALAVIMAI**

- n - Sklypo numeris (adresas)
- m - Sklypo plotas, m<sup>2</sup> pvz: 1 / 68528 m<sup>2</sup>
- T - konkretus teritorijos naudojimo tipas;
- 1 - galimi žemės naudojimo būdai ir, jei numatyta, pobūdžiai;
- 2 - leistinas pastatų aukštis (metrais);
- 3 - leistinas žemės sklypo užstatymo tankumas;
- 4 - leistinas žemės sklypo užstatymo intensyvumas;
- 5 - statinių statybos zona (žymima grafiškai);
- 6 - užstatymo tipas (išreikštas tekstiniu apibūdinimu ir grafiškai - statinių statybos zona, statybos riba ar linija)
- 7 - servitutai (žymima grafiškai bei aprašoma aiškinamajame rašte);
- 8 - susisiekimo sistemos organizavimas (žymima grafiškai bei aprašoma aiškinamajame rašte);
- a - želdiniams skirti ne mažiau 25% sklypo ploto.
- b - automobilių parkavimas galimas tik gyvenamųjų sklypų ribose.

**SUTARTINIAI ŽENKLAI**

	PLANUOJAMOS TERITORIJOS RIBA
	ESAMO SKLYPO RIBA
	PROJEKTUOJAMŲ SKLYPŲ RIBOS
	GRETIMYBĖSE ESANČIŲ SKLYPŲ RIBOS
	SKLYPO KAMPŲ KOORDINAVIMO TAŠKAI
	GYVENAMOSIOS TERITORIJOS/ VIENBUČIŲ IR DVIBUČIŲ GYVENAMŲJŲ PASTATŲ STATYBOS (G/G1) INŽINERINĖS INFRASTRUKTŪROS TERITORIJOS (I/I2)
	ŽEMĖS ŪKIO PASKIRTIES ŽEMĖ (Z/Z4)
	STATYBOS RIBA
	STATOMŲ STATINIŲ ZONA
	SERVITUTŲ RIBOS (ZONA)
	SERVITUTŲ KAMPŲ KOORDINAVIMO TAŠKAI
	GATVĖS VAŽIUOJAMOJI DALIS
	GATVĖS AŠINĖ LINIJA
	GATVĖS RAUDONOSIOS LINIJOS
	ĮVAŽIAVIMAS - IŠVAŽIAVIMAS, EISMO KRYPTIS
	PLANUOJAMAS VANDENS TELKINYS
	PLANUOJAMI ŽELDINIAI
	SERVITUTO NUMERIS
	SERVITUTO PLOTAS KV.M

PATIKRINTA:  
2012.08.02 Nr. TP1-1591  
IŠVADA: TEIGIAMA

Klaipėdos teritorijų planavimo ir statybos valstybinis priežiūros skyrius  
Teritorijų planavimo valstybinis priežiūros poskytis  
vyriausioji specialistė  
Aida Matemaitienė

Kretingos r. agentūros vedėjas -  
vnt. valstybinis apibūtinimo  
aprašymas ir sprendimai  
Ričardas Kačinas  
2012-07-04



Architektūros ir teritorijų planavimo  
skyriaus vedėjas vnt. architektas  
Robertas Kudavičius

Klaipėdos visuomenės  
sveikatos centro  
Kretingos skyriaus vedėja  
Dalia Jociuvienė  
2012.08.04 09:01:02

Kretingos rajono savivaldybės administracijos  
Vietinio ūkio skyriaus vyriausioji specialistė

Jūratė Jokubavičienė

Teritorijų planavimo  
vietinio ūkio skyriaus vyriausioji specialistė  
Kretingos rajono savivaldybės administracijos

**PROJEKTUOJAMAS + KARTOGRAFINIAI PROJEKTAI**

Vytauto g. 17, Ila, Kretinga. Tel./faks.: 8 445 78109	
A1692	PV I. Lapinskienė 2012
	PA M. Petreikytė 2012
STADLIJA	UŽSAKOVAS: VYTAUTAS DEDŪRA
DP	2012.07.02

DIREKTORIUS	PARAŠAS	DATA
Edmundas Petrauskas		
ŽEMĖS SKLYPO, KAD. NR. 5657/0004:123, RUBUČIŲ K., ŽALGIRIO SEN., KRETINGOS R. SAV., DETALUSIS PLANAS		
TERITORIJOS TVARKYMO IR NAUDOJIMO REŽIMO BRĖŽINYS	MASTELIS M 1:1000	
DP2010_03_09	BRĖŽINIO NR. DP-4	LAPAS 1
		LAPŲ 2