



DETALIOJO PLANO SPRENDINIAI:
 PATEIKTI SPRENDINIAI NUSTATYTI VADOVAJANTIS KRETINGOS RAJONO BENDROJU PLANU, PATVIRTINTU KRETINGOS RAJONO SAVIVALDYBĖS TARYBOS 2006-12-18 SPRENDIMU NR. T2-32. PATVIRTINTOMIS SĄLYGOMIS DETALIAJAM PLANUI RENGTI, PLANUOJAMOJE TERITORIJOJE GALIOJANČIAS PLANAVIMO DOKUMENTAIS, NORMATYVAIS, TIESĖS AKTAS IR KITA SURINKTA GRAFINĖ BEI JURIDINĖ MEDŽIAGA.

DETALIOJU PLANŲ PAKĖCIAMA ŽEMĖS SKLYPO PAGRINDINĖ ŽEMĖS NAUDOJIMO PASKIRTIS IR ŽEMĖS ŪKIO, NUSTATOMAS NAUDOJIMO BŪDAS IR POBŪDIS - GYVENAMOSIOS TERITORIJOS, VIENBUČIŲ IR DVIBUČIŲ GYVENAMŲJŲ PASTATŲ STATYBOMS, PADALINAMA Į SKLYPUS BEI NUSTATOMAS TERITORIJOS TVARKYMO IR NAUDOJIMO REŽIMAS.

INŽINERINIAI TINKLAI
VANDENS TĖKIMAS. VANDENS TĖKIMAS NUMATOMAS IS CENTRALIZUOTU VANDENTĖKIO TINKLU, ESANČIU MINDOS GATVĖJE, KŪLUPENŲ KAIME. PLANUOJAMAS VANDENS POREIKIS PLANUOJAMAI TERITORIAI APIE 1,6 M³/PARA. BUITINĖS NUOTEKOS NUOTEKAS NUMATOMA NUVEŠTI VIENA PROJEKTUOJAMA UŽDARA BIOLOGINIO VALYMO ĮRENGINĮ, IŠVALYTAS VANDUO BUS IŠLEIDŽIAMAS Į VARGIČIO UPELĮ ESANTĮ SKLYPO VAKARINĖJE DALYJE. PLANUOJAMAS NUOTEKŲ KIEKIS PLANUOJAMOJE TERITORIJOJE APIE 1,6 M³/PARA. ĮGYVENINDUS NEMUNO ŽEMŲ PO BASINŲ II-III O INVESTICINIO PAKETO INŽINERINIŲ TINKLŲ PLETROS, PROJEKTA KŪLUPENŲ KAIME. BUITINĖS NUOTEKOS BUS NUVEJAMOS Į CENTRALIZUOTUS NUOTEKŲ TINKLUS. PLANUOJAMOJE TERITORIJOJE YRA UŽKORDINOTA PERSPEKTYVINĖ NUOTEKŲ TRASA, DARBU VYKDYMO METU PASKELTIS TRASOS VIETAJ. PAPILDOMAI GAUTI RAŠTIŠKOS (NOTARINIS) DERINIMUS IS ŽEMĖS SKLYPO SAVININKU.

LIETIUS NUOTEKŲ KANALIZACIJA. LIETIUS NUOTEKAS NUMATOMA NUVEŠTI Į ESAMUS LIETIUS NUOTEKŲ TINKLUS IS SANCŪS PLANUOJAMOJE TERITORIJOJE. ELEKTROS TĖKIMAS. PATOGIŲJE APARTAMENTŲ IR EKSPLOATUOJAMŲ ELEKTROS TINKLŲ SIETIJE IŠSKIRIAMA ŽEMĖS ZONA INŽINERINIAMS KOMUNIKACINIAMS KORIDORIAMS IR NUMATOMI REIKIAMI SERVIDUITO 0,4 KV ELEKTROS KABELIŲ LINDOS TIESIMUI (STATYBAJ) IR EKSPLOATAVIMUI NUDĖSAMOS AKCINIJE BENDROVĖJE "LESTO" PRIKLAUSANČIOS 0,4 KV ORG. LINDOS L-200 IS TRANSFORMATORINĖS KA-70 Į NUMATOMAS 0,4 KV ĮVADINĖS APSKAITOS SKIRSIAMOSIAMS SPINTAS IR (AR) ĮVADINĖS APSKAITOS SPINTAS. PASTATŲ SILDYMAS. PASTATŲ SILDYMAS NUMATOMAS GEOTERMINELE ELEKTRINIAMS PRIETAISAMS, TAP PAT GALIMAS SILDYMAS ŽIDINIAIS IS KIETŲ KURŲ KATILŲ.

RYŠIŲ TINKLAI. RYŠIŲ TINKLAI DETALIOJU PLANU NEPLANUOJAMI, BET REZERVUOJAMA TRASA Į TĖKIMŲ, SKLYPO PIETINĖJE DALYJE PRAEINA RYŠIŲ TINKLAI Į APSAUGOS ZONĄ Į SKLYPA NEPATENKA.

MELIORACIJA. PAKĖCIUS MELIORUOTO ŽEMĖS ŪKIO PASKIRTIES ŽEMĖS SKLYPO PAGRINDINĖ ŽEMĖS NAUDOJIMO PASKIRTIS, ŽEMĖS SKLYPAS IŠLEIKA MELIORUOTAS, VALSTYBĖJE PRIKLAUSANČIAS MELIORACIJOS ĮRENGINIAMS NEŠKELIAM IR NENAUKIAM.

ŽEMĖS NAUDOJIMO APRIBOJIMAI. TERITORIJOS PAGRINDINIAI APRIBOJIMAI NUSTATYTI PAGAL "SPECIALIASIAS ŽEMĖS IR MIŠKO NAUDOJIMO SĄLYGAS", PATVIRTINTAS LIETUVOS RESPUBLIKOS VYRIAUSYBĖS 1992-05-12 NUTARIMU NR. 343.

GAISRIKĖ SAUGA. TARP SKLYPO STATINIŲ BŪTINA IŠLAIKYTI PRIEŠGAISRIKIS ATSTUMUS PAGAL STR 2.01.04.2004 m. GAISRIKĖ SAUGA. PAGRINDINIAI REIKALAVIMAI. GYVENAMŲ NAMŲ ATSPARUMI LAIPNĖS II GABRIU GESINIMUI NUMATOMA PANAUDOTI VANDENI ESANTIS PRIEŠGAISRIKIOSE HIDRANTUOSE SUSISIEKIMAS. PLANUOJAMA TERITORIJA YRA KŪLUPENŲ KAIME, KRETINGOS RAJONE. Į SKLYPUS PATEINKAMA IS PIETINEJE SKLYPO PUSEJE ESANČIOS MINDOS GATVĖS. Į SKLYPUS NUMATOMI 4 METRŲ PLOČIO ĮVAŽIAVIMAI NUOVAŽAS PROJEKTUOTI PAGAL KTR 1.01.2008 "AUTOMOBILIŲ KELIAI" REIKALAVIMUS. AUTOMOBILIŲ PARKAVIMAS GALIMAS TIK GYVENAMOJO SKLYPO RIBOSE, TODEL NUMATOMOS DVI NORNINĖS AUTOMOBILIŲ STOVĖJIMO VIETOS SKLYPE.

KULTŪROS PAVELDAI. PLANUOJAMA TERITORIJA NĖRA KULTŪROS PAVELDO OBJEKTŲ TERITORIJOJE AR APSAUGOS ZONOSE IR, KAP ATSKIRAS OBJEKTAI, NEURI NUSTATYTO TERITORIJŲ TVARKYMO REŽIMO, TODEL PAPILDOMŲ REIKALAVIMŲ IR APRIBOJIMŲ NĖRA.

ATLIKUS BUITINĖS ATLIKOS BUS SIRENKAMOS Į SKLYPE STOVINČIUS KONTAINERIUS, KURIOS, PAGAL SUTARTĮ SU BUITINIŲ ATLIKŲ IŠVEŽEJAS, BUS IŠVEŽAMIS Į ATLIKŲ SAVARTYVUS.

ŽELDINIAI PLANUOJAMOJE TERITORIJOJE SAUGOMI ŽELDINŲ NĖRA. SUFORMUOTŲ ŽEMĖS SKLYPŲ APŽELDINIMAS BUS SPRENDŽIAMAS TECHININIO PROJEKTO RENGIMO METU. VIENBUČIŲ IR DVIBUČIŲ GYVENAMŲJŲ PASTATŲ STATYBAI SKIRTI SKLYPU, ĮSKAITANT VEAS IR GĖLYNUS, PLOTAS NUO VISO ŽEMĖS SKLYPO PLOTO, NE MAŽIAU 25%.

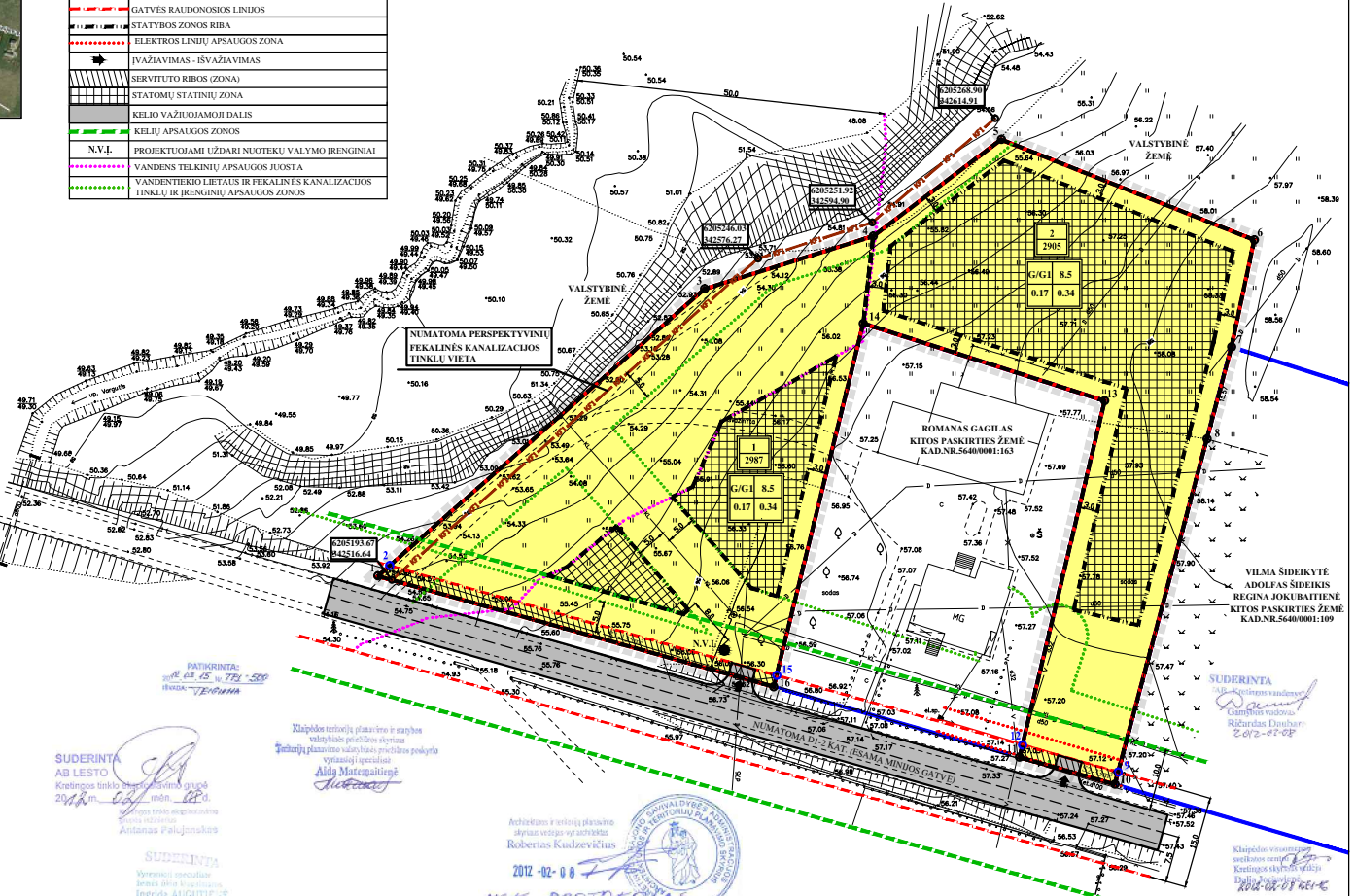
PLANUOJAMA TERITORIJA NEPAATENKA Į JOKIAS SANITARINES APSAUGOS ZONAS KURIOS DARYTU ĮTAKA DETALIOJO PLANO RENGIMUI.

PASTABA: DETALIOJO PLANO GALIOJIMO RIBA STAMPA SU SKLYPO RIBOMIS.

SUTARTINIAI ŽENKLAI

M	N	M - SKLYPO NUMERIS
1	2	N - SKLYPO PLOTAS KV. M
3	4	1 - ŽEMĖS SKLYPO NAUDOJIMO BŪDAS/POBŪDIS
		2 - LEISTINAS PASTATŲ AUKŠTIS, M
		3 - LEISTINAS ŽEMĖS SKLYPO UŽSTATYMO TANKUMAS
		4 - LEISTINAS ŽEMĖS SKLYPO UŽSTATYMO INTENSIVUMAS
		VIENBUČIŲ IR DVIBUČIŲ GYVENAMŲJŲ PASTATŲ STATYBOS
		DETALIOJO PLANO GALIOJIMO RIBA
		ESAMO SKLYPO RIBA
		PROJEKTUOJAMOS SKLYPŲ RIBOS
		GREITIMŲ SKLYPŲ RIBOS
		GATVĖS RAUDONOSIOS LINDOS
		STATYBOS ZONOS RIBA
		ELEKTROS LINDŲ APSAUGOS ZONA
		ĮVAŽIAVIMAS - IŠVAŽIAVIMAS
		SERVIDUITO RIBOS (ZONA)
		STATOMŲ STATINIŲ ZONA
		KELIO VAŽIUOJAMŲ DALIS
		KELIŲ APSAUGOS ZONOS
		N.V.I. PROJEKTUOJAMI UŽDARI NUOTEKŲ VALYMO ĮRENGINIAI
		VANDENS TELKINIŲ APSAUGOS JUOSTA
		VANDENTĖKIO LIETIUS IR FEKALINES KANALIZACIJS TINKLŲ IR ĮRENGINIŲ APSAUGOS ZONOS

SKLYPO DUOMENYS:
 SKLYPAS REGISTRUOTAS NEKILNOJAMOJO TURTO REGISTRE
 KADASTRINIS NUMERIS: 5640/0001/391
 KŪLUPENŲ KAIMAS, KRETINGOS RAJONAS.
 PAGRINDINĖ TIKSLINĖ ŽEMĖS NAUDOJIMO PASKIRTIS: ŽEMĖS ŪKIO.
 PLOTAS: 0,5892 ha.
 SAVININKAS: EGIDDIUS GAGILAS.



SUDERINTA AB LESTO
 Kretingos tinklo planavimo grupė
 2012 m. geg. mėn. 28 d.
 Antanas Pakajanskas

SUDERINTA
 Vienaip susitarus
 tarp savivaldybės ir
 žemės savininko
 2012-02-08
 NR-4-2

SUDERINTA
 Vienaip susitarus
 tarp savivaldybės ir
 žemės savininko
 2012-02-08

SUDERINTA
 Vienaip susitarus
 tarp savivaldybės ir
 žemės savininko
 2012-02-08

SUDERINTA
 Vienaip susitarus
 tarp savivaldybės ir
 žemės savininko
 2012-02-08

SUDERINTA
 Vienaip susitarus
 tarp savivaldybės ir
 žemės savininko
 2012-02-08

SUDERINTA
 Vienaip susitarus
 tarp savivaldybės ir
 žemės savininko
 2012-02-08
 NR-4-2

SUDERINTA
 Vienaip susitarus
 tarp savivaldybės ir
 žemės savininko
 2012-02-08

SUDERINTA
 Vienaip susitarus
 tarp savivaldybės ir
 žemės savininko
 2012-02-08

SUDERINTA
 Vienaip susitarus
 tarp savivaldybės ir
 žemės savininko
 2012-02-08

SUDERINTA
 Vienaip susitarus
 tarp savivaldybės ir
 žemės savininko
 2012-02-08

Atestato Nr.	UAB "KRYŽKELĖS PROJEKTAI"	TERITORIJOS KŪLUPENŲ K. KRETINGOS R. KAD.NR. 5640/0001/391	DETALISIAS PLANAS	Lapų	Lapų
13555	TP spec. V. Indreika		PAGRINDINIS BRĖŽINYS		
	Proj. R. Sakutis		M 1:500		
PLANAVIMO ORGANIZATORIUS - EGIDDIUS GAGILAS					