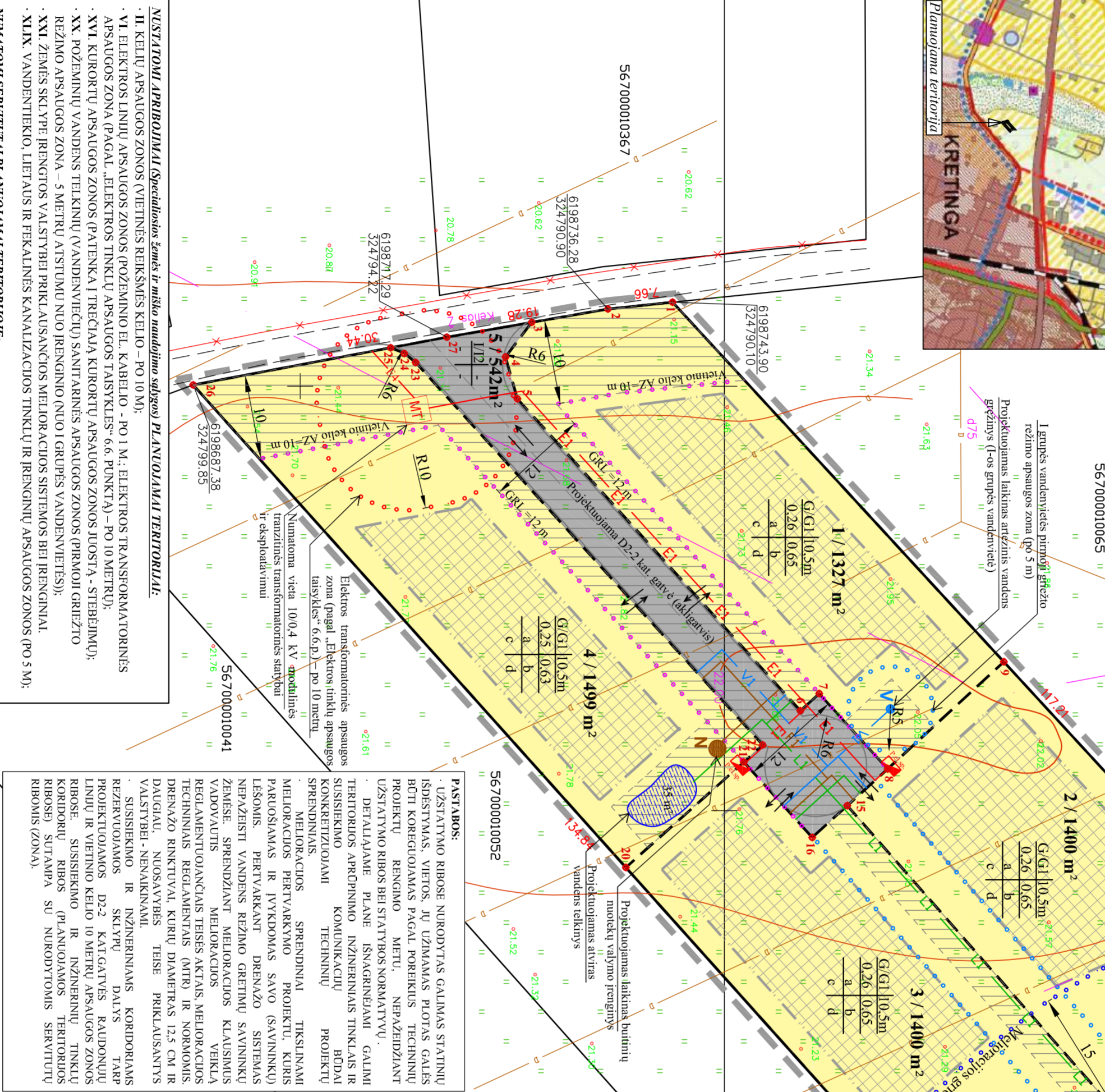
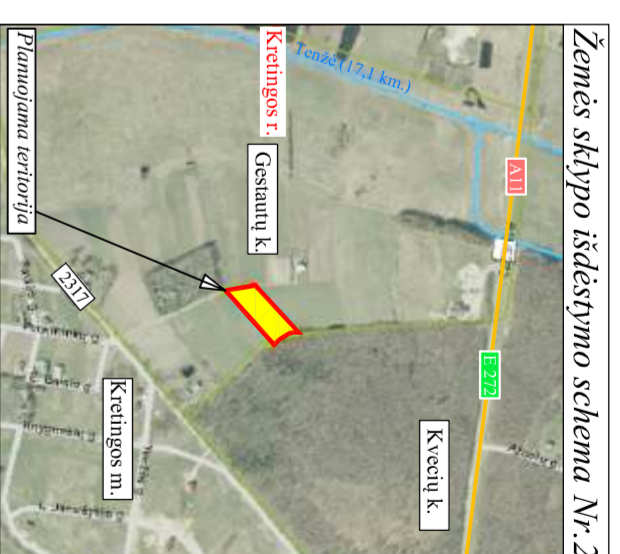
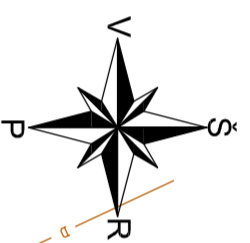


PLANUOJAMO ŽEMĖS SKLYPO ADRESAS – GESTALTŲ K., KRETINGOS SEN., KRETINGOS R. SAV. (KAD. NR. 5670/0001:62).
DETALIOJO PLANAVIMO DARBŲ ORGANIZATORIUS IR SKLYPO SAVININKAS – VITA VILUCKAITĖ.
DETALIOJO PLANAVIMO DARBŲ TIKSLAS – PAKESITI ŽEMĖS SKLYPO PAGRINDINĖ NAUDOJIMO PASKIRTIŠ ŽEMĖS ŪKIO I KITA, NUSTATYTI NAUDOJIMO BŪDĄ IR POBŪDĮ - GYVENAMOSIOS TERITORIJOS, VIENBŪČIŲ IR DVYBŪČIŲ GYVENAMŲJŲ PASTATŲ STATYBOS, PADALINTI Į ATSKIRUS SKLYPUS BEI NUSTATYTI TERITORIJOS TVARKYMO BEI NAUDOJIMO REŽIMĄ.
PLANUOJAMOS TERITORIJOS PLOTAS – 0,6168 HA.



PASTABOS:

- UŽSTATYMO RIBOSE NUKRODYTAS GALIMAS STATINIŲ ĮSĖSTYMAS, VĖJROS JŲ UŽIMAMAS PLOTAS GALĖS BŪTI KOREGUOJAMAS PAGAL PORĖKIUS TECHININŲ PROJEKTŲ RENGINIO METŲ, NEPAŽEIDŽIANT UŽSTATYMO RIBOS BEI STATYBOS NORATŲ VY.
- DETALIAJAMĖ PLANE IŠNAGRINĖJAMI GALIMI TERITORIJOS APŽIŪRINIMO INŽINERINIAI TINKLAIS IR SISIŠKIMO KOMUNIKACIJŲ TECHNINŲ KONKRETIŲ ŽODŲAI.
- SPRENDINIAI TIKSINAMI MELIORACIJOS REKONSTRUKCINIŲ PROJEKTŲ, KURIS PARODOSIMAS IR ĮTVYDOMAS SAVO (SAVIVINKŲ) LĖŠOMIS. PERIVYKANT DĖRENAŽO SISTEMŲ NEPAŽEISTI VANDENS REŽIMO GREITINŲ SAVIVINKŲ ŽEMĖSE, SPRENDŽIANT MELIORACIJOS KLAUSIMUS VADOVAUTIS MELIORACIJOS TERŠĖS AKTIVŲ, MELIORACIJOS REGLAMENTACIJAS TERŠĖS AKTIVŲ, MELIORACIJOS DĖRENAŽO RINKTŲVAI KURŲ DIAMETRAS 125 CM IR DAUGIAU, NEUSAVYVĖS TĖSĖ PRIKLAUSANTYS VALSTYBEI, NEUSAVYVĖS TĖSĖ PRIKLAUSANTYS SISIŠKIMO IR INŽINERINIAUS KORIDORIAMS REZERVUOJAMOS SKLYPŲ DALYS TARP PROJEKTUOJAMOS D2-2 KAT GATVĖS RAIDONŲJŲ LINIŲ IR VIETNIO KELIO 10 METRŲ APSAUGOS ZONOS RIBOSE. SISIŠKIMO IR INŽINERINIŲ TINKLŲ KORIDORŲ RIBOS PLANUOJAMOS TERITORIJOS RIBOSE SUITAMPA SU NIRODYTOMIS SERVITUŲ RIBOMIS (ZONA).

SITARTINIAI ŽENKLAI:

n - Sklypo numeris (adresas) pvt: 1 / 6168 m²

n / m - Sklypo plotas, m²

T - konkretus teritorijos naudojimo tipas:

1 - 1 - galimi žemės naudojimo būdai ir, jei numatyta, pobūdžiai;

2 - 2 - leistinas pastatų aukštis (metrais);

3 - 3 - leistinas žemės sklypo užstatymo tankumas;

4 - 4 - leistinas žemės sklypo užstatymo intensyvumas;

5 - statinių statybos zona (žymima grafiškai);

6 - užstatymo tipas (išreikštas tekstinu apibūdinimu ir grafiškai - statinių statybos zona, statybos riba ar linija)

7 - servitutinai (žymima grafiškai bei aprašoma atskirame raščiuke);

8 - susisiekimo sistemos organizavimas (žymima grafiškai bei aprašoma atskirame raščiuke);

a, b, c, d - papildomi teritorijos tvarkymo ir naudojimo režimo reikalavimai.

	Planuojamos teritorijos riba
	Esamo sklypo riba
	Projektuojami sklypų ribos
	Koordinavimo taškai
	Gyvenamosios teritorijos/ Vienbūčių ir dvybūčių gyvenamųjų pastatų statybos (G/GI)
	Įžemėties infrastruktūros teritorijos (I/I2)
	Greitimi bėse esančių sklypų ribos
	Statybos riba
	Statinių statybos zona
	Servitutu ribos (zona)
	Vietinio kelio apsaugos zona (AZ=10m) Projektuojamos gatvės pavidolinė linija (GRI=12m)
	Melioracijos griovio priežiūros juosta (AI=15m)
	Vandentiekio, lietaus ir rekalinės kanalizacijos tinklų ir renginių apsaugos zonos (po 5 m) / 1 grupės vandenvietės pirmoji gręžio režimo apsaugos zona (po 5 m);
	Elektrros transformatorinės apsaugos zona (pagal „Elektrros tinklų apsaugos taisyklės“ 6.6.p) – po 10 metrų
	Įvažiuojamas - išvažiuojamas, esimo kryptis
	Projektuojama 10/0,4 kV moduliniame transformatorinėje

INŽINERINĖS KOMUNIKACIJOS:

— Esami drenažo tinklai

— Projektuojami vandentiekio tinklai

— Projektuojami buitinųjų nuotekų tinklai

— Projektuojami lietaus nuotekų tinklai

— Projektuojami 0,4 kV elektrros tinklai

— Projektuojami 10 kV elektrros tinklai

NUSTATOMI APRIBOJIMAI (Specializacijos žemės ir aplinkos naudojimo sąlygos) PLANUOJAMAI TERITORIJAI:

- II. KELIŲ APSAUGOS ZONOS (VIETINIS REIKŠMĖS KELIO – PO 10M);
- VI. ELEKTROS LINIŲ APSAUGOS ZONOS (ROZEMINIO EL. KABELO – PO 10 METRŲ);
- VII. ELEKTROS TINKLŲ APSAUGOS TAISYKLĖS 6.6. PUNKTA) – PO 10 METRŲ);
- XVI. KUROŲ APSAUGOS ZONOS (PATEKIAI KUROŲ APSAUGOS ZONOS JUOSTA - STEBEINDU);
- XX. ROZEMINŲ VANDENS TELKINIŲ (VANDENVIETIŲ) SANITARINĖS APSAUGOS ZONOS (PRAIMOJI GRĖŽIO REŽIMO APSAUGOS ZONA – 5 METRŲ ATSTUMU NUIO RENGINIO NUIO I GRUPĖS VANDENVIETIŠ);
- XXI. ŽEMĖS SKLYPE RENGOTOS VALSTYBEI PRIKLAUSANČIOS MELIORACIJOS SISTEMOS BEI RENGINIAI.
- XIII. VANDENTIEKIO, LIETAUS IR FERALINĖS KANALIZACIJOS TINKLŲ IR RENGINIŲ APSAUGOS ZONOS (PO 5 M);

NAMATAI SERVITUŲ PLANUOJAMAI TERITORIJAI:

- 206. SERVITUŲ - TĖSĖ TĖSĖ POZEMINĖS IR ANTŽEMINĖS KOMUNIKACIJAS (TARNAUJANTIS DAIKTAS);
- 207. SERVITUŲ - TĖSĖ TĖSĖ TĖSĖ POZEMINĖS IR ANTŽEMINĖS KOMUNIKACIJAS (TARNAUJANTIS DAIKTAS);
- 208. SERVITUŲ - TĖSĖ TĖSĖ TĖSĖ POZEMINĖS IR ANTŽEMINĖS KOMUNIKACIJAS (TARNAUJANTIS DAIKTAS);
- 213. KELIO SERVITUŲ - TĖSĖ TĖSĖ TĖSĖ POZEMINĖS IR ANTŽEMINĖS KOMUNIKACIJAS (TARNAUJANTIS DAIKTAS);
- 106. SERVITUŲ - TĖSĖ TĖSĖ TĖSĖ POZEMINĖS IR ANTŽEMINĖS KOMUNIKACIJAS (VĖSPATUJANTIS DAIKTAS);
- 107. SERVITUŲ - TĖSĖ TĖSĖ TĖSĖ POZEMINĖS IR ANTŽEMINĖS KOMUNIKACIJAS (VĖSPATUJANTIS DAIKTAS);
- 108. SERVITUŲ - TĖSĖ TĖSĖ TĖSĖ POZEMINĖS IR ANTŽEMINĖS KOMUNIKACIJAS (VĖSPATUJANTIS DAIKTAS);
- 113. KELIO SERVITUŲ - TĖSĖ TĖSĖ TĖSĖ POZEMINĖS IR ANTŽEMINĖS KOMUNIKACIJAS (VĖSPATUJANTIS DAIKTAS);

PROJEKTUOTOJAS

KARTOGRAFINIAI PROJEKTAI

Vytautas g. 17, Kretinga. Tel./faks.: 8 445 78199, 8 647 17411

AT1692	PV	I. Lapinskienė	2012
PA	E. Mužėlytė		

KONCEPCIJOS NUSTATYMO STADIJOS

STADIJA	UŽSAKOTOJAS	VITA VILUCKAITĖ	BRĖŽINYS	MAŠTELIS
DP	gautas asmuo Vytautas Viluckas		1	1:500

DP2011_12_19

BRĖŽINIO NR. DP-03

LAPAS 1

LAPŲ 1

DIREKTORIUS

Edmundas Petrauskas

ZEMĖS SKLYPO, KAD. NR. 5670/0001:62, GESTALTŲ K., KRETINGOS SEN., KRETINGOS R.SAV., DETALUSIS PLANAS