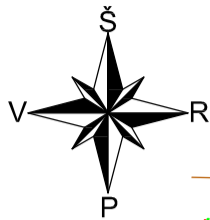
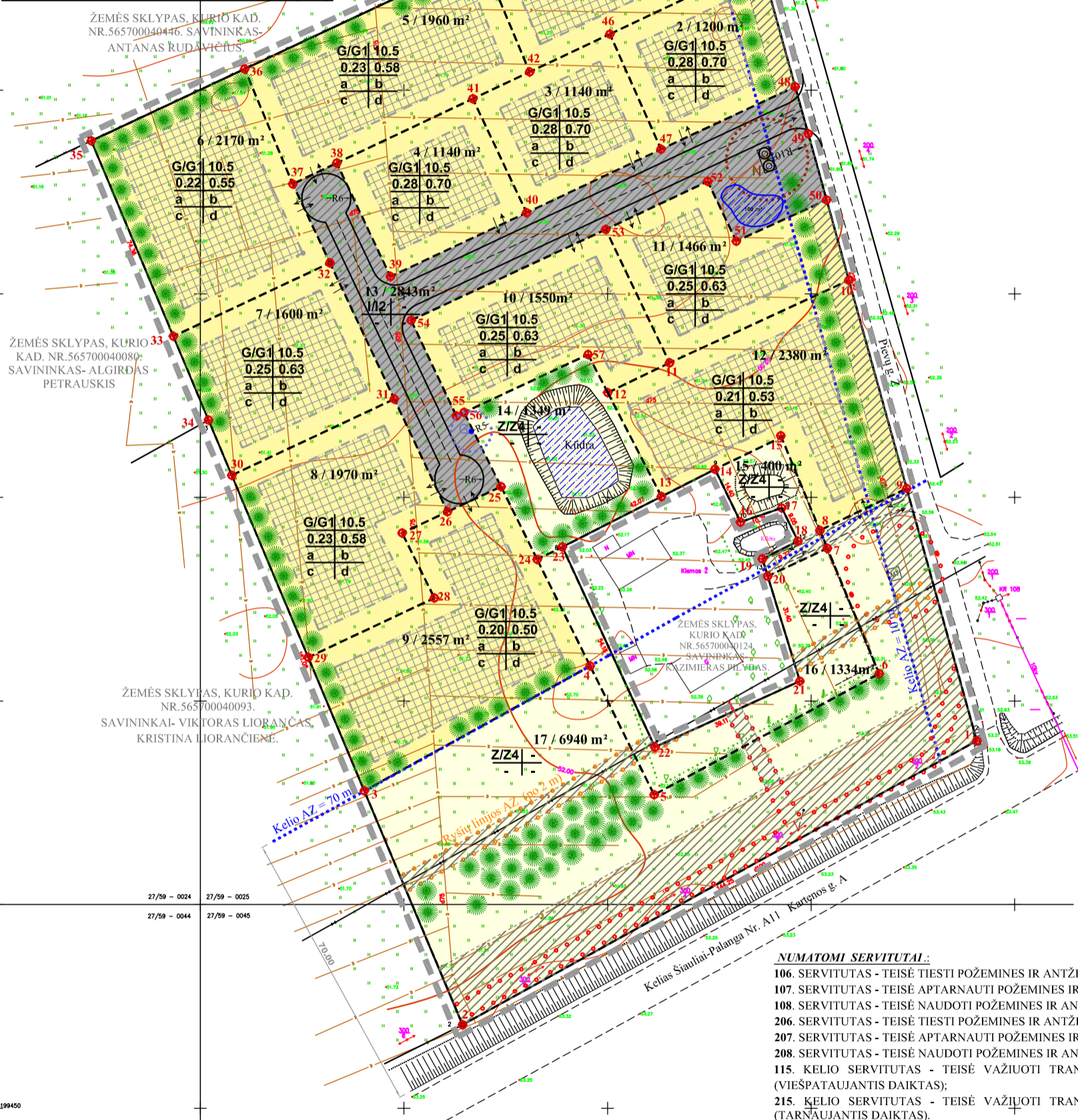


Žemės sklypo išdėstymo schema:



PLANUOJAMO ŽEMĖS SKLYPO ADRESAS – RUBULIŲ K., ŽALGIRIO SEN., KRETINGOS R., KADASTRO NR. 5657/0004:123.
DETALIOJO PLANAVIMO DARBŲ ORGANIZATORIUS IR SKLYPO SAVININKAS – VYTAUTAS DEDŪRA.
DETALIOJO PLANAVIMO DARBŲ TIKSLAS – PAKEISTI DALIES ŽEMĖS SKLYPO PAGRINDINĘ NAUDOJIMO PASKIRTĮ IŠ ŽEMĖS ŪKIO Į KITĄ, NUSTATYTI DU ŽEMĖS NAUDOJIMO BŪDUS - GYVENAMOSIOS TERITORIJOS, INŽINERINĖS INFRASTRUKTŪROS TERITORIJOS, IR DU NAUDOJIMO POBŪDŽIUS - VIENBUČIŲ IR DVIBUČIŲ GYVENAMŲJŲ PASTATŲ STATYBOS, SUSISIEKIMO IR INŽINERINIŲ TINKLŲ KORIDORIAMS, PADALINTI Į ATSKIRUS SKLYPUS IR NUSTATYTI TERITORIJOS TVARKYMO IR NAUDOJIMO REŽIMĄ.
PLANUOJAMOS TERITORIJOS PLOTAS – 3,3959 HA.



SUTARTINIAI ŽENKLAI:

n / m	n - Sklypo numeris (adresas) m - Sklypo plotas, m ²	pvz: 1 / 68528 m ²
T	T - konkretus teritorijos naudojimo tipas;	
1 2	1 - galimi žemės naudojimo būdai ir, jei numatyta, pobūdžiai;	
3 4	2 - leistinas pastatų aukštis (metrais);	
a b	3 - leistinas žemės sklypo užstatymo tankumas;	
c d	4 - leistinas žemės sklypo užstatymo intensyvumas;	
	5 - statinių statybos zona (žymima grafiškai);	
	6 - užstatymo tipas (išreikštas tekstiniai apibūdinimu ir grafiškai - statinių statybos zona, statybos riba ar linija)	
	7 - servitutas (žymima grafiškai bei aprašoma aiškinamajame rašte);	
	8 - susisiekimo sistemos organizavimas (žymima grafiškai bei aprašoma aiškinamajame rašte);	
	a, b, c, d - papildomieji teritorijos tvarkymo ir naudojimo režimo reikalavimai.	

—	Planuojamos teritorijos riba
—	Esamo sklypo riba
—	Projektuojamų sklypų ribos
⊕	Koordinavimo taškai
■	Gyvenamosios teritorijos / Vienbučių ir dvibučių gyvenamųjų pastatų statybos (G/G1)
■	Žemės ūkio paskirties žemė (Z / Z4)
■	Inžinerinės infrastruktūros teritorijos (I / I2)
■	Gretimybėse esančių sklypų ribos
—	Statybos riba
■	Statomų statinių zona
■	Servitutų ribos (zona), (Susisiekimo ir inž.tinklų koridoriais)
—	Kelio / gatvės važiuojamoji dalis
→	Išvažiavimas - išvažiavimas, eismo kryptis
—	Kelio apsaugos zona
■	Projektuojama elektros apskaitos spinta
■	Projektuojama modulinė tranzitinė transformatorinė
●	Projektuojamas vandens gręžinys / I grupės vandenvietė
⊗	Projektuojami uždari biologinio buitinių nuotekų valymo įrenginiai
—	Projektuojamos vandenvietės (vandens gręžinio) sanitarinė apsaugos zona (SAZ)=5m
—	10m atstumas nuo proj. uždaro biologinio buitinių nuotekų valymo įrenginio
—	Ryšių linijos apsaugos zona (po 2 m)
—	Elektros apsaugos zona
●	Planuojami želdiniai

INŽINERINĖS KOMUNIKACIJOS:

—	Esami drenazo tinklai
—	Esama 0.4kV elektros oro linija
—	Esami telekomunikacijų tinklai

PASTABOS:

- UŽSTATYMO RIBOSE GALIMAS STATINIŲ IŠDĖSTYMAS, VIETOS, JŲ UŽIMAMAS PLOTAS SPRENDŽIAMAS PAGAL POREIKIUS TECHINIŲ PROJEKTŲ RENGIMO METU, NEPAŽEIDŽIANT UŽSTATYMO RIBOS BEI STATYBOS NORMATYVŲ.
- DETALIAJAME PLANE IŠNAGRINĖJAMI GALIMI TERITORIJOS APRŪPINIMO INŽINERINIAIS TINKLAIS IR SUSISIEKIMO KOMUNIKACIJŲ BŪDAI KONKRETIZUOJAMI TECHINIŲ PROJEKTŲ SPRENDIMAIS.
- SPRENDINIUS MELIORACIJOS KLAUSIMAIS TIKSLINTI DRENAŽO TINKLŲ PERTVARKYMO PROJEKTU.

NUMATOMI SERVIDITUTAI:

- 106. SERVIDITUTAS - TEISĖ TIESTI POŽEMINES IR ANTŽEMINES KOMUNIKACIJAS (VIEŠPATAUJANTIS DAIKTAS);
- 107. SERVIDITUTAS - TEISĖ APTARNAUTI POŽEMINES IR ANTŽEMINES KOMUNIKACIJAS (VIEŠPATAUJANTIS DAIKTAS);
- 108. SERVIDITUTAS - TEISĖ NAUDOTI POŽEMINES IR ANTŽEMINES KOMUNIKACIJAS (VIEŠPATAUJANTIS DAIKTAS);
- 206. SERVIDITUTAS - TEISĖ TIESTI POŽEMINES IR ANTŽEMINES KOMUNIKACIJAS (TARNAUJANTIS DAIKTAS);
- 207. SERVIDITUTAS - TEISĖ APTARNAUTI POŽEMINES IR ANTŽEMINES KOMUNIKACIJAS (TARNAUJANTIS DAIKTAS);
- 208. SERVIDITUTAS - TEISĖ NAUDOTI POŽEMINES IR ANTŽEMINES KOMUNIKACIJAS (TARNAUJANTIS DAIKTAS).
- 115. KELIO SERVIDITUTAS - TEISĖ VAŽIUOTI TRANSPORTO PRIEMONĖMIS, TEISĖ NAUDOTIS PĖSČIŲJŲ TAKU (VIEŠPATAUJANTIS DAIKTAS);
- 215. KELIO SERVIDITUTAS - TEISĖ VAŽIUOTI TRANSPORTO PRIEMONĖMIS, TEISĖ NAUDOTIS PĖSČIŲJŲ TAKU (TARNAUJANTIS DAIKTAS).

NUMATOMI APRIBOJIMAI (Specialiosios žemės ir miško naudojimo sąlygos) PLANUOJAMAI TERITORIJAI:

- I. RYŠIŲ LINIJŲ APSAUGOS ZONOS (PO 2 M);
- II. KELIŲ APSAUGOS ZONOS (MAGISTRALINIO KELIO - PO 70 M, VIETINĖS REIKŠMĖS KELIO - PO 10 M);
- VI. ELEKTROS LINIJŲ APSAUGOS ZONOS (ESAMOS EL. ORO LINIJOS AZ - PO 2 M; POŽEMINIO EL. KABELIO - PO 1 M.; ELEKTROS TRANSFORMATORINĖS APSAUGOS ZONA (PAGAL „ELEKTROS TINKLŲ APSAUGOS TAISYKLES“ 6.6. PUNKTĄ) - PO 10 METRŲ);
- IX. DUJOTIEKIŲ APSAUGOS ZONA (NUMATOMIEMS DUJOTIEKIO TINKLAMS - PO 2 M);
- XX. POŽEMINIŲ VANDENS TELKINIŲ (VANDENVIEČIŲ) SANITARINĖS APSAUGOS ZONOS (PIMOJI GRIEŽTO REŽIMO APSAUGOS ZONA - 5 METRŲ ATSTUMU NUO ĮRENGINIO (NUO I GRUPĖS VANDENVIEČIŲ));
- XXI. ŽEMĖS SKLYPE ĮRENGTOS VALSTYBEI PRIKLAUSANČIOS MELIORACIJOS SISTEMOS BEI ĮRENGINIAI.
- XLIX. VANDENTIEKIO, LIETAUS IR FEKALINĖS KANALIZACIJOS TINKLŲ IR ĮRENGINIŲ APSAUGOS ZONOS (PO 5 M);

PROJEKTUOTOJAS				DIREKTORIUS	PARAŠAS	DATA
KARTOGRAFINIAI PROJEKTAI				Edmundas Petrauskas		
Vytauto g. 17, Ila, Kretinga. Tel./faks.: 8 445 78199				ŽEMĖS SKLYPO, KAD. NR. 5657/0004:123, RUBULIŲ K., ŽALGIRIO SEN., KRETINGOS R. SAV., DETALUSIS PLANAS		
A1692	PV	I. Lapinskienė	2011	KONCEPCIJOS NUSTATYMO STADIJOS BRĖŽINYS		
	PA	E. Muižytė	2011			
STADIJA	UŽSAKOVAS: VYTAUTAS DEDŪRA			DP2010_03_09	BRĖŽINIO NR.	LAPAS
DP				DP-03	1	1

MASTELIS
M 1:1000
A2⁺
LAPŲ