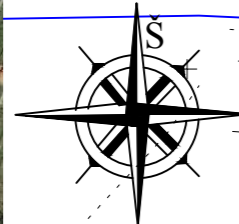
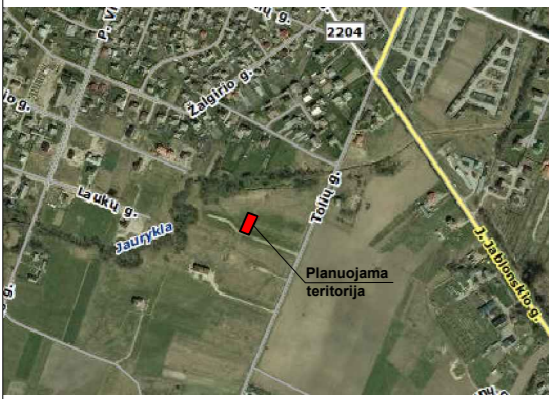
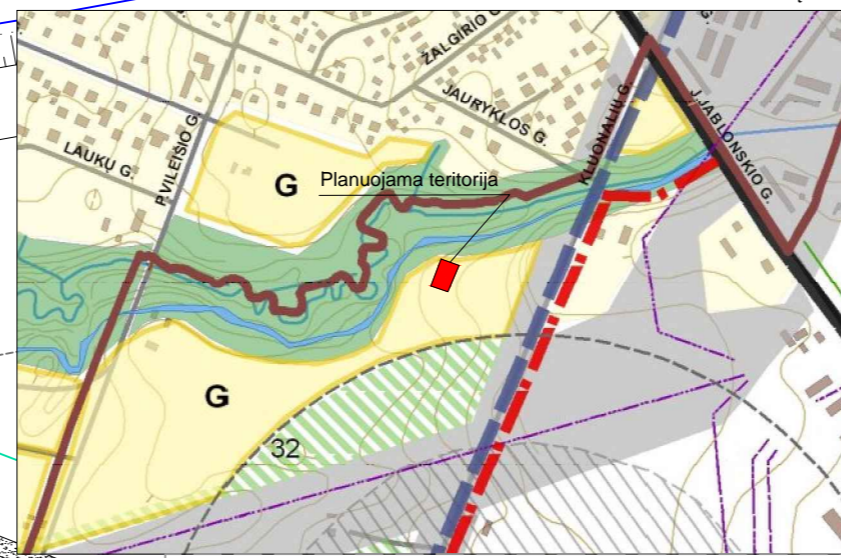


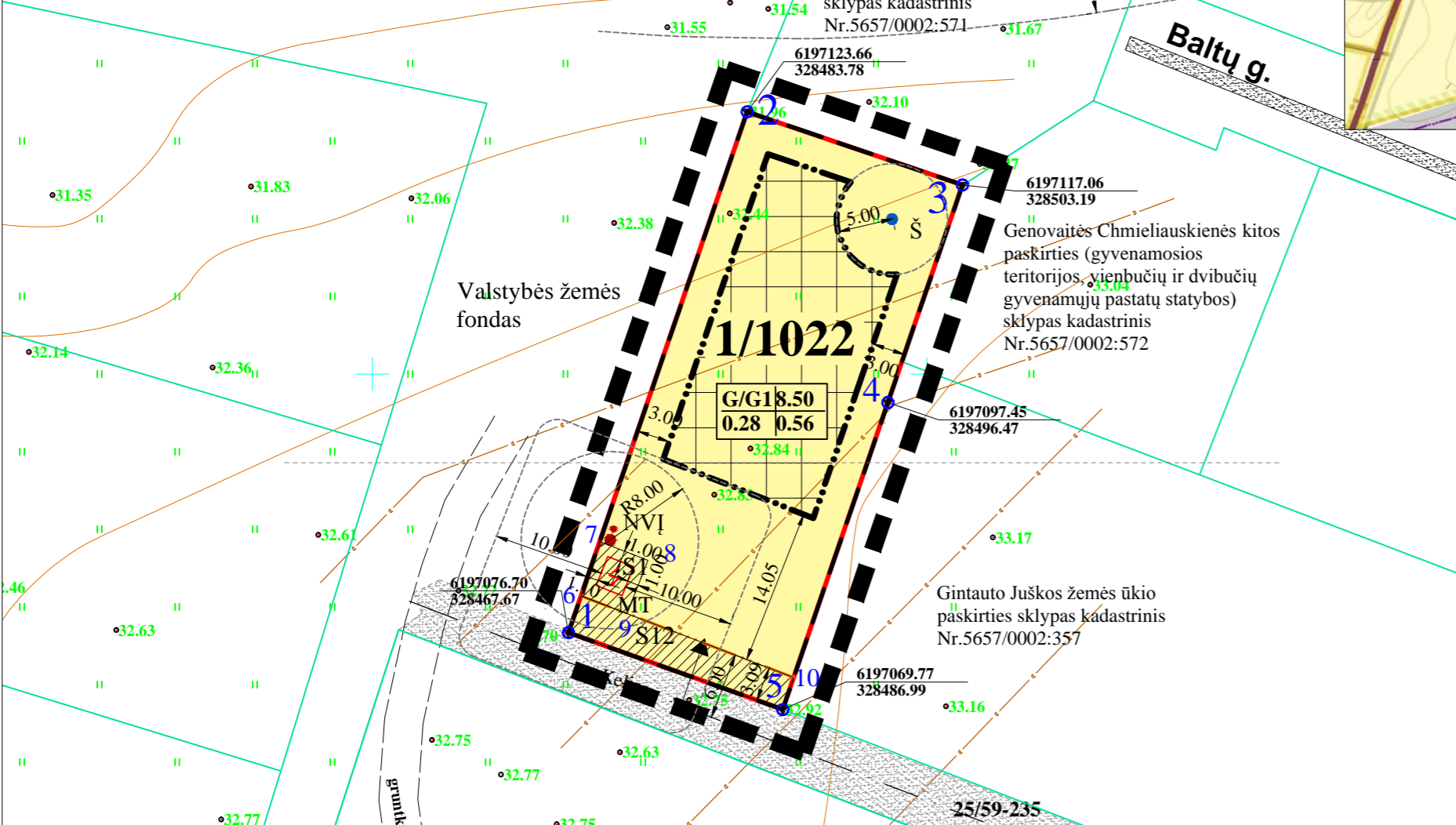
PLANUOJAMOS TERITORIJOS SITUACIJOS SCHEMA



IŠTRAUKA IŠ KRETINGOS RAJONO SAVIVALDYBĖS TERITORIJOS IR JOS DALIES BENDROJO PLANO SPRENDINIŲ



DERINIMŲ VIETA



Kretingos r. agentūros vedėjas -  
vyr. valstybinis aplinkos  
apsaugos inspektorius  
Ričardas Kašėta  
2011-10-19

*[Handwritten signature]*

**PATIKRINTA:**  
2011-10-01 Nr. TP1-2478  
IŠVADA: TEIGIAMĄ

Klaipėdos teritorijų planavimo ir statybos  
valstybinės priežiūros skyriaus Teritorijų  
planavimo valstybinės priežiūros  
specialistė  
Rina Plafauskaitė

2011-10-19 NSK PROTOKOLAS NR. 14-3

PRITARTA



Architektūros ir teritorijų planavimo  
skyriaus vedėjas-vyr. architektas  
Robertas Kudzevičius

DETALIOJO PLANO SPRENDINIAI:

Pateikti sprendiniai nustatyti vadovaujantis: Kretingos rajono teritorijos ir jos dalies - Kretingos miesto bendrasis planas (patvirtintu Kretingos rajono savivaldybės tarybos 2008-12-18 sprendimu Nr. T2-322), teisių ir pareigų perdavimo 2011-03-07 sutartimi Nr. S1-151, patvirtintomis 2011-05-24 sąlygomis Nr. (35.4)PS1-37 detaliam planui rengti, planuojamoje teritorijoje galiojančiam planavimo dokumentams, normatyvais, teisės aktais ir kita surinkta grafine bei juridine medžiaga. Detaliojo planu pakeičiama Giedrės Jakumienės ir Gintaro Jakumo žemės sklypo pagrindinė tikslinė žemės naudojimo paskirtis iš žemės ūkio į kitos paskirties žemę, nustatomas naudojimo būdas - gyvenamosios teritorijos, naudojimo pobūdis - vienbučių ir dvibučių gyvenamųjų pastatų statybos, nustatomas teritorijos tvarkymo ir naudojimo režimas. Žemės sklypo plotas - 0,1022 ha., kadastrinis Nr. 5657/0002:223 Kluonalių k., Žalgirio sen., Kretingos raj.

INŽINERINIAI TINKLAI:

- Elektrinis tinklas.** Pagal gautas sąlygas, rezervuojama trasa 10kV elektros kabelių linijos tiesimui nuo esamos 10kV oro linijos "L-900" iš Kretingos 110/35/10 kV TP artimiausios (patogiausios) atramos į sklype projektuojamą 10/0,4 kV modulinių transformatorių. Elektros tiekiamai numatoma rezervuoti trasą 0,4kV tiekimo liniją, kuri bus atvesta nuo sklype projektuojamos 10/0,4kV modulines transformatorinės ir paklota į numatomą 0,4 kV kabelių įvadinę apskaitos spintą. STR nustatyta tvarka, gavus technines sąlygas.
- Vandentiekis, nuotekos.** Kol bus praveisti vandentiekio tinklai, planuojamoje teritorijoje įrengiami:
  - Sachtinis šulinys.** Sąlyginė vandens vartojimo norma vienam namui - 0,8 m³/para. Sachtinis šulinys - tai išrausta žemėje ertmė, kurios dugnas yra ties gruntu vandens horizontu, o sienos nepralaidžios vandeniui. Nuo pastatų ir statinių sachtinis šulinys turi būti 5 m atstumu, nustatyta vadovaujantis "Specialiųjų žemės ir miško naudojimo sąlygos", patvirtintos Lietuvos Respublikos Vyriausybės 1995-12-29 nutarimu Nr.1640, XV skyriumi. 5 m zona turi būti tvarkinga, apželdinta, apsaugota nuo tyčiamo, atsitiktinio užteršimo, draudžiama bet kokia ūkinė veikla nesudariusi su požeminio vandens naudojimu, jo gerinimu ir tiekimu. Geriamas vanduo perspektyvoje bus tiekiamas iš centralizuotų vandentiekio tinklų. Kluonalių k. (sprendžiama techninio projekto metu, STR nustatyta tvarka, gavus technines sąlygas).
  - Biologinis valymo įrenginys.** Išvalytos nuotekos iki normatyvais leidžiamo užteršimo lygio nukreipiamos į Jauryklos upelį. Buitinių nuotekų bus tolygus geriamo vandens suvartojimui. Vidutinis paros poreikis - 0,8 m³/para. Nuotekų valymo įrenginys turi būti 8 metrų atstumu nuo gyvenamojo namo ir 15 metrų atstumu nuo sachtinio šulinio. Apvalytą vandens perspektyvoje bus nukreipti antriniam valymui miesto ūkio nuotekų valymo įrenginiuose (STR nustatyta tvarka, gavus technines sąlygas).
- Nevalytų nuotekų valymo išleidimas į vandens telkinius draudžiamas.**
- Lietaus nuotekų surinkimas.** Lietaus ir paviršiniai vandens numatomi nukreipti į žalius plotus. Jokių taršos šaltinių šioje teritorijoje nebus (sprendžiama techninio projekto metu, STR nustatyta tvarka, gavus technines sąlygas).
- Sildymas.** Dujotiekis detaliojo planu neplanuojamas, bet rezervuojama trasa jų tiekimui. Pastatų šiluminis numatomas kietu kuru, elektra ar geoterminis (sprendžiama techninio projekto metu, STR nustatyta tvarka, gavus technines sąlygas).
- Ryšiai.** Ryšių tinklai detaliojo planu neplanuojami, bet rezervuojama trasa jų tiekimui (sprendžiama techninio projekto metu, STR nustatyta tvarka, gavus technines sąlygas).
- Melioracija** paketus melioruoto žemės ūkio paskirties žemės sklypo pagrindinę žemės naudojimo paskirtį, žemės sklypas išlieka melioruotas, valstybei priklausantis melioracijos įrenginiai neiškeliami ir nenaikinami.

**Gaisrinė sauga.** Tarp sklypo statinių būtina išlaikyti priešgaisrinis atstumus pagal STR 2.01.04. 2004m. (Gaisrinė sauga. Pagrindiniai reikalavimai). Bendru atveju planuojamų pastatų minimalus atsparumo ugniai laipsnis nustatomas - II, išlaikant tarp pastatų (6m.) išskyrus atvejus, kai sklype galioja nustatytos specialios žemės naudojimo sąlygos, keičiamas pastato atsparumo ugniai laipsnis, išlaikant atstumus tarp pastatų. Gaisrų gesinimo atvejais vanduo imamas iš priešgaisrinio hidranto esančio Melioratorių g. Kretingos m. arba iš Jauryklos upelio (sprendžiama techninio projekto metu, STR nustatyta tvarka, gavus technines sąlygas).

**Susisiekimas.** Planuojama teritorija yra Kluonalių k., Kretingos raj. Privažiavimas į planuojamą sklypą yra iš pravažiavimo, kuris kertasi su Tolių gatve. Nuovažiai įrengiama planuojamų sklypų savininkų lėšomis. Automobilinių laikymas numatomas sklypų ribose ant kieta dangų dengtų paviršių. Susisiekimo sistema, įvertinus planuojamos teritorijos aplinką, išorės ryšius, susisiekimo poreikį tenkina ir planuojamųjų sklypų ir esamųjų gretimųjų reikalavimus.

**Kultūros paveldas.** Planuojama teritorija nėra kultūros paveldo objektų teritorijose ar apsaugos zonos, ir, kaip atskiras objektas, neturi nustatyto teritorijos tvarkymo režimo todėl papildomų reikalavimų ir apribojimų nėra.

**Atliekos.** Buitinės atliekos surenkamos į sklype stovinius konteinerius, kurios, pagal sutartį su buitinių atliekų išvežėjais, yra išvežamos į atliekų sąvartynus.

**Želdiniai.** Planuojamoje teritorijoje saugomų želdinių nėra. Želdiniai sklypo ribose sprendžiami STR ir kitų teisės aktų nustatyta tvarka arba techninio projekto rengimo metu. Vadovaujantis LR AM 2007 12 21 įsakymu Nr. D1-694 "Dėl atskirųjų rekreacines paskirties želdinių plotų normų ir Priklausomųjų želdinių normų (plotų) nustatyto tvarkos aprašo patvirtinimo" mažiausias želdinių, įskaitant vejas ir gėlynus, plotas ne mažesnis kaip 30% viso žemės sklypo ploto.

**Apsaugos zonos.** Planuojamas sklypas nepatenka į Jauryklos upelio apsaugos zoną ir juosta. Vadovaujantis LR aplinkos ministro 2007-02-14 įsakymu Nr. D1-98 „Paviršinių vandens telkinių apsaugos zonų ir pakrančių apsaugos juostų nustatymo tvarkos aprašas“ vandens telkinio apsaugos juosta - 5 metrų, apsaugos zona - 20 metrų. Modulines transformatorines sanitarinė apsaugos zona - 10 metrų.

Všų inžinerinių tinklų apsaugos juostos ūkinė veikla turi būti vykdoma laikantis apribojimų, nustatytų „Specialiose žemės ir miško naudojimo sąlygose“, patvirtintose LRV 1992-05-12 nutarimu Nr. 343, redakcija 1995-12-29 nutarimas Nr. 1640.

SUFORMUOTŲ SKLYPŲ SARAŠAS IR JIEMS NUSTATOMŲ TERITORIJŲ TVARKYMO REŽIMO REGLAMENTŲ LENTELĖ

Sklypo (jo dalies) Nr.	Sklypo (jo dalies) kampų pažymėjimas plane	Sklypo (jo dalies) kampų koordinatės		Sklypo (jo dalies) plotas m²	Privilegijoti reikalavimai						Kiti				
		X	Y		konkrečios teritorijos naudojimo tipas	galimi žemės sklypo naudojimo būdai (kodai)	nuo žemės paviršiaus, m	altitudė, m	iki karnizo, m	užstatymo tankumas	užstatymo intensyvumas	užstatymo tipas	Servitutai	Spec. žemės naudojimo sąlygos	Žemės sklypo savininkai
1	1	6197076.70	328467.67	1022	G/G1	G/G1	8.5	-	-	0.28	0.56	statybos riba, min 3 metrai nuo sklypo ribos	Tarnaujantis daiktas: Servitutas - teisė tiesi, aptarnauti ir naudoti požemines ir antžemines komunikacijas (koda i 206.207.208) S1 - 24m². Servitutas - teisė tiesi, aptarnauti ir naudoti požemines ir antžemines komunikacijas (koda i 206.207.208) S12 - 67m².	XXI. Žemės sklypai, kuriuose įrengtos valstybei priklausios melioracijos sistemos bei įrenginiai - 1022m².	Giedrė Jakumienė (511m²) ir Gintaras Jakumas (511m²)
	2	6197123.66	328483.78												
	3	6197117.06	328503.19												
	4	6197097.45	328496.47												
	5	6197069.77	328486.99												
	Centro koordinatė	6197096.82	328485.38												
S1	6	6197080.02	328468.81	24	G/G1	G/G1	8.5	-	-	0.28	0.56	statybos riba, min 3 metrai nuo sklypo ribos			
	7	6197084.91	328470.49												
	8	6197083.21	328474.83												
	9	6197078.42	328472.95												
S12	1	6197076.70	328467.67	67	G/G1	G/G1	8.5	-	-	0.28	0.56	statybos riba, min 3 metrai nuo sklypo ribos			
	6	6197080.02	328468.81												
	10	6197072.64	328487.97												
	5	6197069.77	328486.99												

**Pastabos:**  
1. Planuojamų sklypų užstatymo tankumo ir intensyvumo indeksai nustatyti vadovaujantis STR 2.02.09:2005 "Vienbučiai ir dvibučiai gyvenamieji pastatai".  
2. Detaliojo plano galiojimo riba sutampa su įregistruoto sklypo ribomis.  
3. Inžinerinės infrastruktūros tinklų prisijungimas detalizuojamas techninio projekto rengimo metu.

PLANAVIMO ORGANIZATORIUS:  
GIEDRĖ JAKUMIENĖ  
Sutinku su detaliojo plano sprendiniais  
GINTARAS JAKUMAS  
Sutinku su detaliojo plano sprendiniais  
2011-10-03

SUTARTINIAI ŽENKLAI

TERITORIJOS TVARKYMO IR NAUDOJIMO REŽIMAI:

N/M	1	2	3	4	N - žemės sklypo eilės numeris; M - žemės sklypo plotas, m²;	Projektuojamas sklypų ribos
					1 - konkretus teritorijos naudojimo tipas; G - gyvenamoji teritorija; G1 - vienbučių ir dvibučių gyvenamųjų;	Statybos riba
					2 - leistinas pastatų aukštis (metrais); 3 - leistinas žemės sklypo užstatymo tankumas; 4 - leistinas žemės sklypo užstatymo intensyvumas;	Statomų statinių zona
						Servituto ribos (zona)

teritorijos naudojimo būdas ar pobūdis

G/G1	Kitos paskirties, gyvenamoji teritorija, vienbučių ir dvibučių gyvenamųjų pastatų statybai	KITI ŽENKLAI	Sanitarinės apsaugos zonos, apsaugos zonos ir zonų
	Kelio važiuojamoji dalis		Esamo sklypo riba
	Planuojamos teritorijos (detaliojo plano galiojimo) riba		Greitimo sklypo riba
	Gatvės raudonosios linijos (RL)		Gatvės ašinė linija
			Ivažiavimas - išvažiavimas, eismo kryptis
			Projektuojamas šulinys
			Projektuojamas nuotekų valymo įrenginys
			Projektuojama 10/0,4 kV modulinė transformatorinė

UAB "KRYŽKELĖS PROJEKTAI" Šventosios g.52A, Kretinga Tel.8-600-25220					TERITORIJOS KLUONALIŲ K., KRETINGOS R., DETALUSIS PLANAS kad.Nr. 5657/0002:223 Raguviškių k.v.				
Alekt. Nr.	Pareigos	V. Pavardė	Parašas	Data	Brėžinio pavadinimas: PAGRINDINIS BRĖŽINYS				
13555	TP specialistas	V. Indreika	<i>[Signature]</i>	2011					
Planavimo organizatorius: Giedrė Jakumienė ir Gintaras Jakumas					Plotas, ha	Mastelis	Formatas	Lapas	Lapų
					0.1022	1:500	A3	1	03

SUDERINTA  
2011.10.19  
Kretingos miesto savivaldybės administracijos  
Žemės ūkio skyriaus vyresnysis specialistas  
Leonas Rimickas

Klaipėdos visuomenės sveikatos centro  
Kretingos skyriaus vedėja  
Dalia Jociuvienė  
2011-10-19 KJ1-78