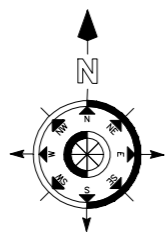


SITUACIJOS SCHEMA



SUTARTINIAI ŽYMĖJIMAI:
 - Planuojama teritorija
 - Rajoninis kelias Nr. 2310 (Darbėnai-Laukžemė-Senoji įpiltis)



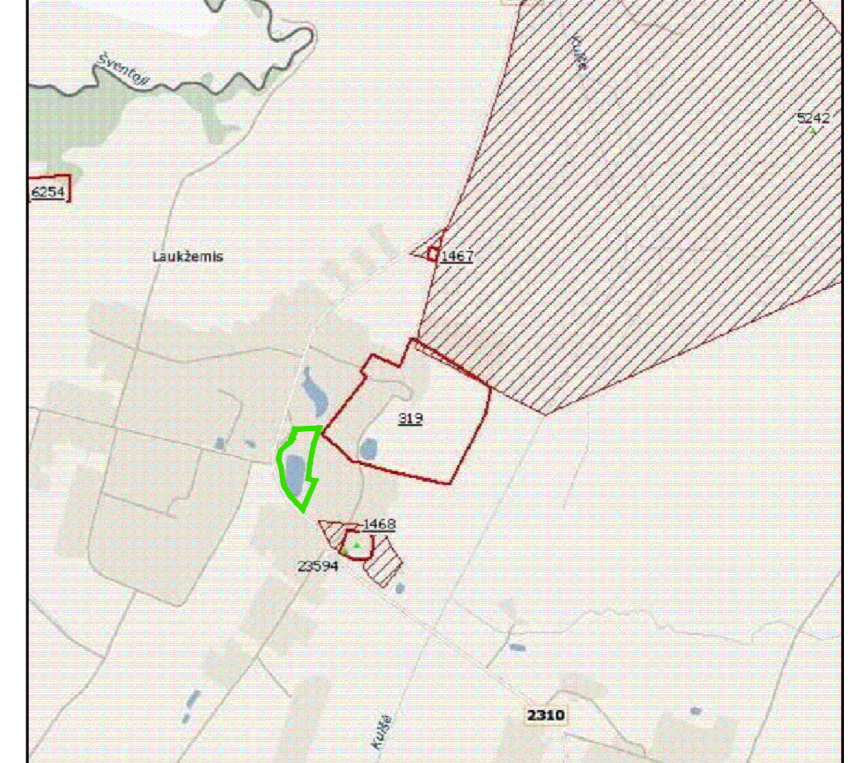
DETALIOJO PLANO TERITORIJOS TVARKYMO REŽIMO PAGRINDINIŲ SPRENDINIŲ APRAŠOMOJI LENTELĖ

Sklypo (jo dalies) Nr.	Sklypo (jo dalies) kampų nužymėjimas plane	Sklypo (jo dalies) kampų koordinatės		Sklypo (jo dalies) kampų nužymėjimas plane	Sklypo (jo dalies) kampų koordinatės	Sklypo (jo dalies) plotas m²	Privatomieji reikalavimai										Kiti reikalavimai		
		x	y				Konkretus teritorijos naudojimo tipas	Galimi žemės sklypo naudojimo būdai (pobūdziai)	Statinio aukštis nuo žemės paviršiaus, m	Statinio aukštis iki karnizo, m	Užstatymo tankumas	Užstatymo intensyvumas	Užstatymo tipas	Servitutai	Statinių aukštis (nuo-iki)	Statinių paskirtys	Papildomi reikalavimai		
1	1	8218631.31	325891.58	16	8218735.91	325851.71	6271	KRETINGOS RAJONO BENDROJO PLANŲ NENUSTATYTA	PAGRINDINIS ŽEMĖS NAUDOJIMO PASKIRTIS: KITOS PASKIRTIES ŽEMĖ; NAUDOJIMO BŪDAS: REKREACINĖS TERITORIJOS (R2) NAUDOJIMO POBŪDIS: TRUMPALAIKIO POILSIO STATINIŲ STATYBOS (R2)	8	9	10	11	12	13	S1	15	16	17
	2	8218643.87	325879.48	17	8218748.49	325864.02													
	3	8218647.05	325876.84	18	8218751.82	325869.71													
	4	8218652.10	325872.48	19	8218756.57	325873.47													
	5	8218654.48	325870.74	20	8218758.31	325871.03													
	6	8218656.76	325868.82	21	8218765.84	325876.05													
	7	8218658.49	325867.82	22	8218766.41	325875.18													
	8	8218664.25	325863.34	23	8218774.53	325877.65													
	9	8218671.24	325859.36	24	8218776.35	325871.52													
	10	8218672.77	325858.44	25	8218784.36	325910.93													
	11	8218674.48	325857.82	26	8218731.27	325907.63													
	12	8218676.04	325857.57	27	8218712.04	325904.60													
	13	8218680.81	325856.54	28	8218688.11	325901.49													
	14	8218706.99	325853.23	29	8218684.81	325904.56													
	15	8218720.99	325848.16	30	8218682.45	325914.09													
S1	31	8218732.75	325907.92	39	8218763.83	325906.20	270			8	9	10	11	12	13				
	32	8218732.83	325906.56	40	8218735.16	325855.94													
	33	8218751.57	325890.74	41	8218731.69	325850.71													
	34	8218761.12	325907.51	42	8218727.42	325849.69													
	35	8218764.27	325915.42	43	8218732.61	325857.52													
	36	8218764.42	325917.00	44	8218750.83	325889.40													
	37	8218767.83	325918.18	45	8218731.27	325905.91													
	38	8218767.22	325914.72																

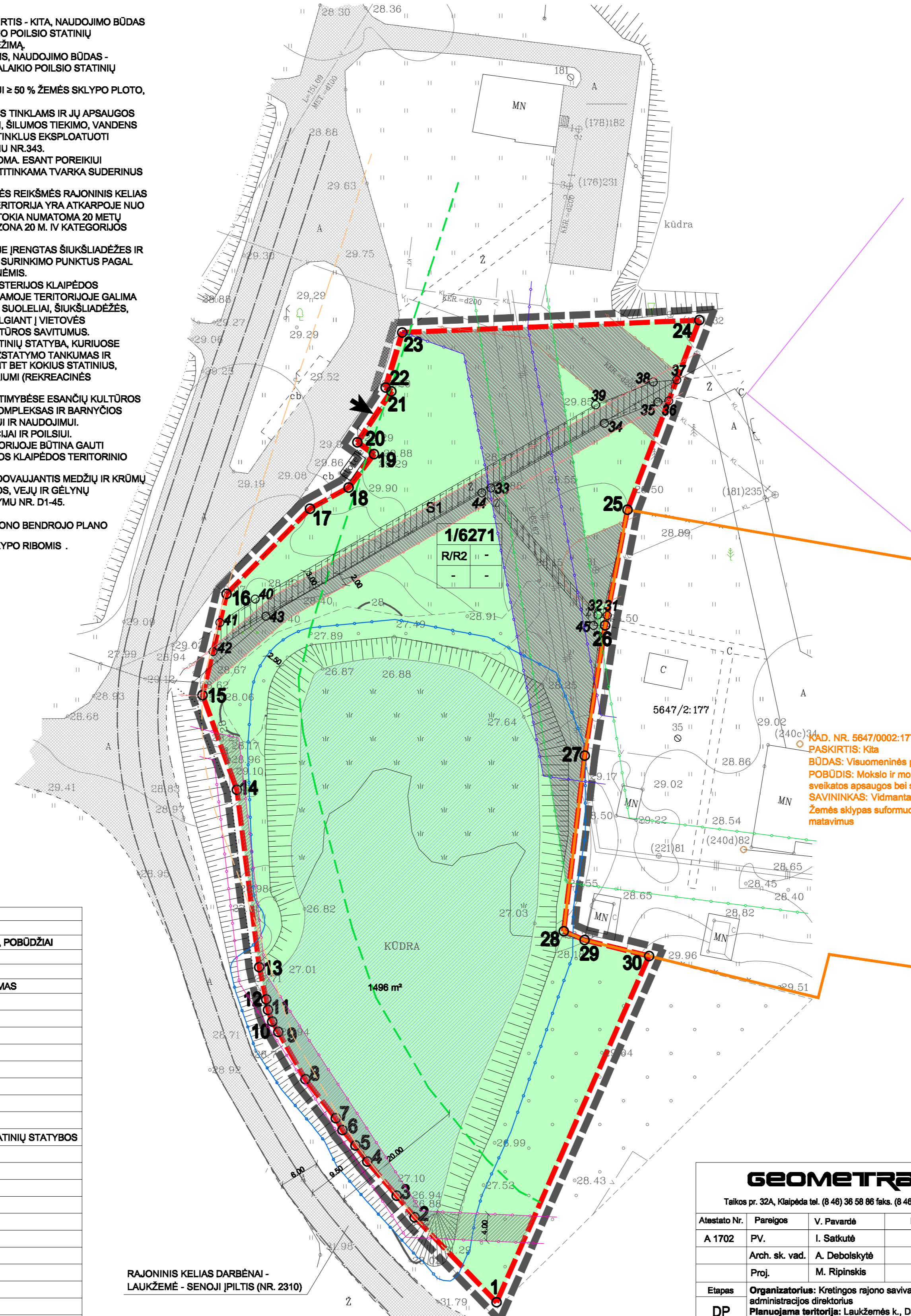
SPRENDINIAI:

- DETALIOJO PLANO TIKSLAS - SUFORMUOTI ŽEMĖS SKLYPA (PASKIRTIS - KITA, NAUDOJIMO BŪDAS - REKREACINĖS TERITORIJOS, NAUDOJIMO POBŪDIS - TRUMPALAIKIO POILSIO STATINIŲ STATYBOS), NUSTATYTI TERITORIJOS TVARKYMO IR NAUDOJIMO REŽIMĄ.
- DETALIOJU PLANU NUSTATOMA KITA ŽEMĖS NAUDOJIMO PASKIRTIS, NAUDOJIMO BŪDAS - REKREACINĖS TERITORIJOS (R) BEI NAUDOJIMO POBŪDIS - TRUMPALAIKIO POILSIO STATINIŲ STATYBOS (R2).
- PRIKLAUSOMŲJŲ ŽELDYNŲ NORMA FORMUOJAMAM ŽEMĖS SKLYPUI ≥ 50 % ŽEMĖS SKLYPO PLOTO, ĮSKAITANT VEJAS IR ŽELDYNUS.
- NUMATYTOS IR ĮSKIRTOS ŽEMĖS ZONOS ESAMIEMS INŽINERINIAMS TINKLAMS IR JŲ APSAUGOS ZONOMS: RYŠIŲ LINIJOMS, ŽEMOS ĮTAMPOS ELEKTROS ORO LINIJAI, ŠILUMOS TIEKIMO, VANDENS IR LIETAUS NUOTEKŲ TINKLAMS. SKLYPE ESANČIUS INŽINERINIUS TINKLUS EKSPLOATUOTI VADOVAUJANTIS LR VYRIAUSYBĖS 1992 M. GEGUŽĖS 12 D. NUTARIMU NR. 343.
- DETALIOJU PLANU ĮRENGTI NAUJŲ INŽINERINIŲ TINKLŲ NENUMATOMA. ESANT POREIKIUI INŽINERINIAI TINKLAI GALI BŪTI ĮRENGTI, PRIEŠ TAI PARENGUS IR ATITINKAMĄ TVARKĄ SUDERINUS TECHNINIUS PROJEKTUS.
- VAKARINĖJE PLANUOJAMOS TERITORIJOS PUSĖJE YRA VALSTYBINĖS REIKŠMĖS RAJONINIS KELIAS DARBĖNAI - LAUKŽEMĖ - SENOJI ĮPILTIS (NR. 2310). PLANUOJAMA TERITORIJA YRA ATKARPOJE NUO 5,72 KM IKI 7,06 KM. ŠIAME RUOŽE ESAMA KELIO KATEGORIJA IV IR TOKIA NUMATOMA 20 METŲ PERSPEKTYVOJE. KELIO JUOSTOS PLOTIS 19 M, KELIO APSAUGOS ZONA 20 M. IV KATEGORIJOS RAJONINIŲ KELIŲ VAŽIUOJAMOSIOS DALIES PLOTIS 6 M.
- ATLIEKOS BŪS KOMPLEKTUOJAMOS Į PLANUOJAMOJE TERITORIJOJE ĮRENGTAS ŠUKŠLIADĖŽĖS IR IŠVEŽAMOS Į BUTINIŲ ATLIEKŲ SAVYRTYŲŲ BEI ANTRINIŲ ŽALIAVŲ ŠURINKIMO PUNKTUS PAGAL ATSKIRAS SUTARTIS SU SPECIALIZUOTAM AUTOTRANSPORTO ĮMONĖMS.
- PAGAL KULTŪROS PAVELDO DEPARTAMENTO PRIE KULTŪROS MINISTERIJOS KLAIPĖDOS TERITORINIO PADALINIO IŠDUOTAS PLANAVIMO SĄLYGAS PLANUOJAMOJE TERITORIJOJE GALIMA TIK TRUMPALAIKIO POILSIO REKREACINIŲ ĮRENGINIŲ STATYBA, T.Y. SUOLĖLIAI, ŠUKŠLIADĖŽĖS, LAUŽAVIETĖS IR PAN. REKREACINIUS ĮRENGINIUS STATYTI ATSIŽVELGIANT Į VIETOVĖS KRAŠTOVAIZDIO YPATUMUS BEI TRADICINIUS REGIONO ARCHITEKTŪROS SAVITUMUS. FORMUOJAMAME ŽEMĖS SKLYPE NENUMATOMA STACIONARIŲ STATINIŲ STATYBA, KURIOSE APSISTOTŲ ŽMONĖS, DĖL TO DETALIAJAME PLANE TERITORIJOS UŽSTATYMO TANKUMAS IR INTENSIVUMAS NENUMATOMAS. FORMUOJAMAME SKLYPE STATANT BET KOKIUS STATINIS, BŪTINA VADOVAUTIS LR 1992 05 12 NUTARIMO NR. 343 XXXIII SKYRIUMI (REKREACINĖS TERITORIJOS).
- DETALIOJO PLANO SPRENDINIAI NETURĖS NEIGIAMOS ĮTAKOS GREITIMYBĖSE ESANČIŲ KULTŪROS PAVELDO OBJEKTO (LAUKŽEMĖS DVARO BODYBOS FRAGMENTŲ KOMPLEKSAS IR BARNYČIOS KOMPLEKSAS) VERTINGOSIOMS SAVYBĖMS BEI VIEŠAJAM PAŽINIMUI IR NAUDOJIMUI.
- FORMUOJAMAM REKREACINĖ TERITORIJA SKIRTA VIEŠAJAI REKREACIJAI IR POILSIUI.
- VYKDYDANT BET KOKIUS KASINĖJIMO DARBUS PLANUOJAMOJE TERITORIJOJE BŪTINA GAUTI KULTŪROS PAVELDO DEPARTAMENTO PRIE KULTŪROS MINISTERIJOS KLAIPĖDOS TERITORINIO PADALINIO PRITARIMĄ.
- MEDŽIUS IR KRŪMUS KIRŠTI, GENĖTI, VYKDYTI KITĄ PRIEŽIŪRĄ, VADOVAUJANTIS MEDŽIŲ IR KRŪMŲ PRIEŽIŪROS, VANDENS TELKINIŲ, ESANČIŲ ŽELDYNŲOSE, APSAUGOS, VEJŲ IR GELYNŲ PRIEŽIŪROS Taisyklėmis, PATVIRTINTOMIS LR AM 2008-01-18 ĮSAKYMU NR. D1-45.
- DETALIS PLANAS NEPAŽEIDŽIA TREČIŲJŲ ASMENŲ INTERESŲ.
- DETALIOJO PLANO SPRENDINIAI NEPRIEŠTARAUJA KRETINGOS RAJONO BENDROJO PLANO SPRENDINIAMS.
- DETALIOJO PLANO GALIOJIMO RIBA SUTAMPA SU PLANUOJAMO SKLYPO RIBOMIS.

IŠTRAUKA IŠ KULTŪROS VERTYBIŲ REGISTRO



319 - LAUKŽEMĖS DVARO BODYBOS FRAGMENTAI (KOMPLEKSAS). KOMPLEKSA SUDARO: RŪMAI (UNIKALUS NR. 32945), SVIRNAS (UNIKALUS NR. 32946), RŪŠYS (UNIKALUS NR. 32947), PARKAS (UNIKALUS NR. 32950) VERTINGŲJŲ SAVYBIŲ POBŪDIS - Architektūrinis (lemiantis reikšmingumą, svarbus), Želdynų (lemiantis reikšmingumą, špūšnia), istorinis (lemiantis reikšmingumą, svarbus), Kraštovaizdžio Teritorijos plotas: 49670 kv. m. 1468 - BAŽNYČIOS KOMPLEKSAS. Komplexą sudaro - bažnyčia (Unikalus Nr. 23693), varpinė (Unikalus Nr. 23694)



SUTARTINIAI ŽYMĖJIMAI

N/M	N - SKLYPO NUMERIS M - SKLYPO PLOTAS, M2
1	1 - GALIMI ŽEMĖS NAUDOJIMO BŪDAI IR, JEI NUMATYTA, POBŪDŽIAI
2	2 - LEISTINAS PASTATŲ AUKŠTIS (METRAIS)
3	3 - LEISTINAS ŽEMĖS SKLYPO UŽSTATYMO TANKUMAS
4	4 - LEISTINAS ŽEMĖS SKLYPO UŽSTATYMO INTENSIVUMAS
	FORMUOJAMO SKLYPO RIBOS
	DETALIOJO PLANO GALIOJIMO RIBA
	GREITIMŲ SKLYPŲ RIBOS
	NEKILNOJAMOSIOS KULTŪROS VERTYBĖS RIBOS
	KOORDINUOTŲ SKLYPO TAŠKŲ ŽYMĖJIMAS
	KOORDINUOTŲ SERVIDITŲ TAŠKŲ ŽYMĖJIMAS
	ĮVAŽIAVIMAS - IŠVAŽIAVIMAS
	PROJEKTUOJAMO SERVIDITO RIBOS (ZONA)
	REKREACIJOS TERITORIJA, TRUMPALAIKIO POILSIO STATINIŲ STATYBOS
	ESAMA ASFALTO DANGA
	ESAMŲ INŽINERINIŲ TINKLŲ APSAUGOS ZONOS
	KELIO AŠINĖ LINIJA
	RAJONINIO KELIO APSAUGOS ZONA
	KELIO JUOSTOS RIBA
	RYŠIŲ KABELIO LINIJOS APSAUGOS ZONOS RIBA
	ELEKTROS LINIJŲ APSAUGOS ZONOS RIBA
	VANDENS TELKINIO APSAUGOS JUOSTA IR ZONA
	VANDENTIEKIO TINKLŲ APSAUGOS ZONOS RIBA
	ŠILUMOS TIEKIMO TINKLŲ APSAUGOS ZONOS RIBA
	LIETAUS NUOTEKŲ TINKLŲ APSAUGOS ZONOS RIBA

SU DETALIOJO PLANO SPRENDINIAMS SUTINKU,
 KRETINGOS RAJONO SAVIVALDYBĖS
 ADMINISTRACIJOS DIREKTORIUS

Aukštųjų sistema: Baltijos
 Koordinatinių sistema: LKS-1984

GEOMETRA				Objektas	
Talikos pr. 32A, Klaipėda tel. (8 46) 36 98 86 faks. (8 46) 21 01 83				DETALIS PLANAS. Tikslas - suformuoti žemės sklypą (paskirtis - kita, naudojimo būdas - rekreacinė teritorija, naudojimo pobūdis - trumpalaikio poilsio statinių statyba), nustatyti teritorijos tvarkymo ir naudojimo režimą	
Atestato Nr.	Pareigos	V. Pavardė	Parašas	Brežinys	Laida
A 1702	PV.	I. Satkutė		TERITORIJOS TVARKYMO IR NAUDOJIMO REŽIMO BREŽINYS	○
	Arch. sk. vad.	A. Debolokytė		M 1:500	
	Proj.	M. Ripinskis			
Etapas	Organizatorius: Kretingos rajono savivaldybės administracijos direktorius	Žymuo		Lapas	Lapų
DP	Planuojama teritorija: Laukžemės k., Darbėnų sen., Kretingos r. sav. (liešvos valstybinės žemės fondas)			1	1