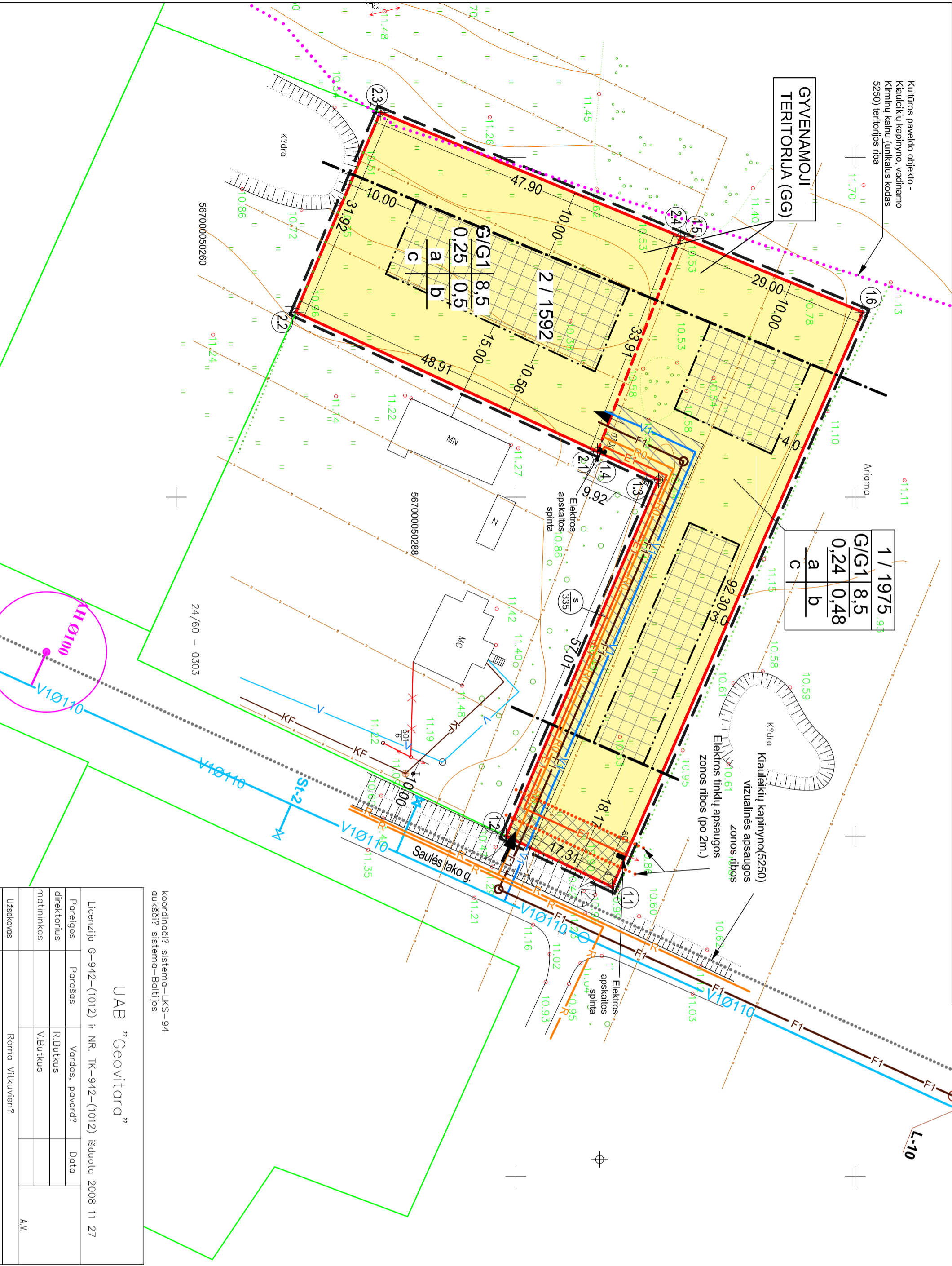
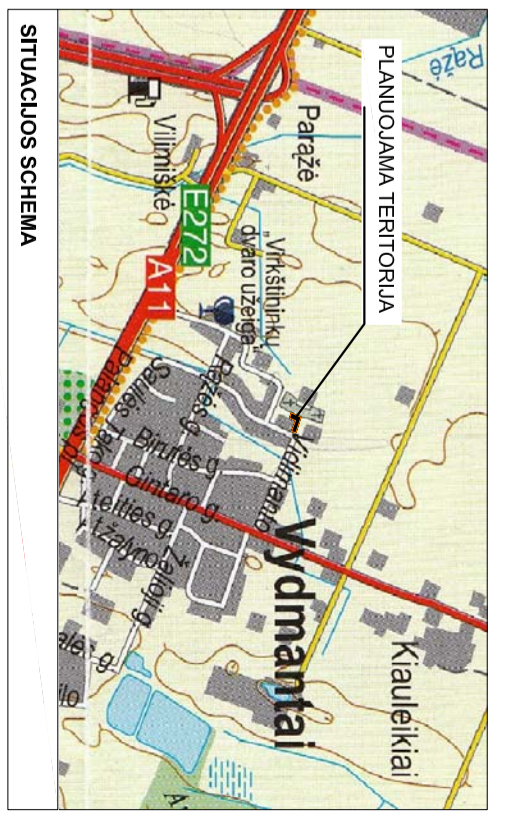
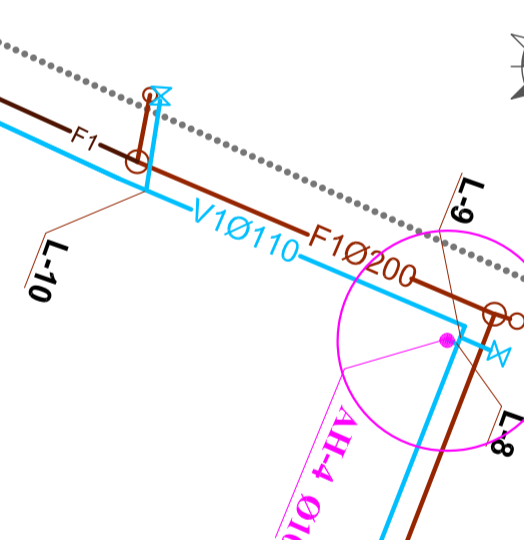


DETALIOJO PLANO TERITORIJOS TVARKYMO IR NAUDOJIMO REŽIMO SPRENDINIŲ LENTELĖ

Sklypo Nr.	Sklypo kampų žymėjimas plane	Sklypo ribų kampų koordinatės	Sklypo plotas (m²)	Konkretus teritorijos naudojimo tipas	Fizikiniai reikalavimai			Užstatymo tankumas	Užstatymo intensyvumas	Užstatymo tipas	Servitutas	Statinių aukštis skalčius (nuo - iki)	Statinių paskirtys	Papildomieji reikalavimai
					Statinio aukštis	Altitudė (m)	Iki kamزو (m)							
1	1.1 1.2 1.3 1.4 1.5 1.6	6201064.20 6201048.60 6201071.04 6201062.03 6201074.31 6201101.11	320707.39 320699.88 320647.47 320643.31 320611.70 320622.79	GG Gyvenamoji teritorija	G/G1 Vienbūdių ir dvibūdių gyvenamųjų pastatų stovybos	8.50	18.90	4.50	0.24	0.48	Mažaukštis/ Sodųbūris	101, 1+m	Vieno ar dviejų būių gyvenamieji pastatai ir jų priklausiniai	a, b, c Zemės sklypui taikomi apribojimai (Specializacijos žemės ir miško naudojimo sąlygomis" (LRV 1992-05-12 nutarimas Nr. 343, 1995-12-28 nutarimo Nr. 1640 redakcija): • I punktas. Ryšii linijų apsaugos zonos; • VI punktas. Elektros linijų apsaugos zonos; • XVI punktas. Kurortų apsaugos zonos; plotas - 0,1975 ha; • XIX punktas. Nekilnojamių kultūros vertybių teritorija ir apsaugos zonos; plotas - 0,1975 ha; • XXI punktas. Žemės sklype įrengtos valstybei priklausios melioracijos sistemos bei įrenginiai; plotas - 0,1975 ha. • XLIX punktas. Vandentiekio, lietaus ir fekalinės kanalizacijos linijų ir įrenginių apsaugos zonos;
2	2.1 2.2 2.3 2.4	6201062.03 6201017.64 6201030.06 6201074.31	320643.31 320622.79 320593.38 320611.70	GG Gyvenamoji teritorija	G/G1 Vienbūdių ir dvibūdių gyvenamųjų pastatų stovybos	8.50	19.05	4.50	0.25	0.5	Mažaukštis/ Sodųbūris	101, 1+m	Vieno ar dviejų būių gyvenamieji pastatai ir jų priklausiniai	a, b, c Zemės sklypui taikomi apribojimai (Specializacijos žemės ir miško naudojimo sąlygomis" (LRV 1992-05-12 nutarimas Nr. 343, 1995-12-28 nutarimo Nr. 1640 redakcija): • I punktas. Ryšii linijų apsaugos zonos; • VI punktas. Elektros linijų apsaugos zonos; • XVI punktas. Kurortų apsaugos zonos; plotas - 0,1975 ha; • XIX punktas. Nekilnojamių kultūros vertybių teritorija ir apsaugos zonos; plotas - 0,1975 ha; • XXI punktas. Žemės sklype įrengtos valstybei priklausios melioracijos sistemos bei įrenginiai; plotas - 0,1975 ha. • XLIX punktas. Vandentiekio, lietaus ir fekalinės kanalizacijos linijų ir įrenginių apsaugos zonos;



TERITORIJOS TVARKYMO IR NAUDOJIMO BRĖŽINYS M 1:500



- PAGRINDINIAI SPRENDIMAI:**
- Vykdyti nustatytus planavimo tikslus. Žemės sklypui, kurio kadastrinis Nr. 5670/0005:379, keičiama pagrindinė tikslinė žemės naudojimo paskirtis ir žemės sklypas padalinamas į du sklypus - klia paskirtis gyvenamosios teritorijos / mažaukščių gyvenamųjų namų stovybos (funkcijos GG(G1)). Šiuose žemės sklypuose Nr. 1 ir Nr. 2 numatoma mažaukščių vienbūdių arba dvibūdių gyvenamųjų namų ir jų priklausinių (pagalbinių diko statinių) statyba.
 - Vežėvimo ir gyvenamosios teritorijos sklypus numatomas iš Saulės tako gatvės: 1 sklypą Nr. 1 tiesiogiai iš gatvės, o 1 sklypą Nr. 2 - servituutu 4m. plotu pravažavimu per sklypą Nr. 1 (servituto plotas jame 335kv.m.).
 - Įrengti infrastruktūra - centralizuotai Vidmantų kaimo (gyvenvietės) tinklai:
Elektra - pagal AB "VST" 2009.07.21 sąlygas detaliam planui rengti Nr. TS-09-19-0872;
Vanduo ir buitinės nuotekos - pagal UAB "Kretingos vandens" 2009.07.20 sąlygas Nr. 29-160 bei sprendinius tikslinti pagal vykdomą Vidmantų gyvenvietės vandentiekio ir nuotekų tinklų rekonstrukcijos ir plėtros projektą; Ryšiai - pagal TEO LT AB 2009.07.28 sąlygas Nr. 03-2-05-3152;
Sildymas - autonominės (vienos) pastatų šildymo sistemos. Kurio raišis - kietasis kuras.
- PASTABOS:**
- Fornuojamų sklypų žemės naudojimo apribojimai yra nustatyti vadovaujantis „Specializacijos žemės ir miško naudojimo sąlygomis“ (Lietuvos Respublikos Vyriausybės 1992-05-12 nutarimas Nr. 343, 1995-12-29 nutarimo Nr. 1640 redakcija).
 - Žemės naudojimo apribojimai (nustatyta varža suprojektuoti ir pastatytų inžinerinių tinklų ir įrenginių apsaugos zonu ribos ir plotai) gali būti tikslinami teisės aktų nustatyta tvarka.
 - Planuojamų ir esamų tinklų įrenginių apsaugos zonu ribose nustatomi servitutu šiu tinklų (įrenginių) statybai ir eksploatavimui:
 - Planuojami servitutu:**
 - kodas 101 - kelio servitutas - teisė važiuoti transporto priemonėmis, teisė naudotis pėsčiųjų taku (viešpatuojantis daiktas); teisė taikoma suformuotame žemės sklype Nr. 1 pravažavimui prie planuojamo sklypo Nr. 2.
 - kodas 106 - teisė tiesii požeminės ir antžeminės komunikacijos (viešpatuojantis daiktas);
 - kodas 107 - teisė apibrūniti požeminės ir antžeminės komunikacijos (viešpatuojantis daiktas);
 - kodas 108 - teisė naudoti požeminės ir antžeminės komunikacijos (viešpatuojantis daiktas);
 - kodas 201 - kelio servitutas - teisė važiuoti transporto priemonėmis, teisė naudotis pėsčiųjų taku (tarnaujantis daiktas); teisė taikoma suformuotame žemės sklype Nr. 1 pravažavimui prie planuojamo sklypo Nr. 2.
 - kodas 206 - teisė tiesii požeminės ir antžeminės komunikacijos (tarnaujantis daiktas);
 - kodas 207 - teisė apibrūniti požeminės ir antžeminės komunikacijos (tarnaujantis daiktas).
 - Papildomųjų teritorijos tvarkymo ir naudojimo režimo veikiamųjų aprašymas:**
 - a - vieninga architektūrinė išraiška, šaltiniai stogai.
 - b - želdynai, įskaitant vejas ir gėlynavus, plotai (nuo viso žemės sklypų ploto) - 25%.
 - c - taikomos nekilnojamojo kultūros paveldo apsaugos įstatymo nuostatos, vizualinės apsaugos pozonyje draudžiančios veikla, galinčia trukdyti apžvelgti kultūros paveldo objektą.
 - Nuosavybės teisė valdomose žemės sklypuose servitutu nustatomi sudarant neatlyginamas ir neminutas sutartis su žemės sklypų savininkais.
 - Vaislybės ar savivaldybės patikėjimo teisė valdomoje žemėje servitutu nustatomi administracinio akto.

SUTARTINIAI ŽYMĖJIMAI

n / m	n - sklypo numeris m - sklypo plotas kv. m	vizualinė apsaugos zonos riba	Kultūros paveldo objekto - Klauskelių kapinyno, vadinamo Kiminių kaimu (unikalus kodas 5250) teritorijos riba	elektros tinklų apsaugos zonos riba (po 2m.)	Vidmantų gyvenvietės vandentiekio ir nuotekų tinklų, bei priešgaisrinii hidrantų rekonstrukcijos ir plėtros techninio projekto suprojektuoti tinklai	esanti vandentiekio tinklai	esanti buitinii nuotekų tinklai	esama 0.4 kv kabelinė elektros linija	projektuojami vandentiekio tinklai	projektuojami buitinii nuotekų tinklai	projektuojama 0.4 kv kabelinė elektros linija	projektuojama ryšii linija	stelių statinių zona	komunikacinių kordoriu ribos (zonos)	servitutu ribos (zona)
1	1
2	2
3	3
4	4
a	a
b	b
c	c

koordinatų sistema-LKS-94
aukščių sistema-Baltijos

UAB "Geovitoro"

Licenzija G-942-(1012) ir NR-TK-942-(1012) išduota 2008 11 27	Parasas	Vardas, pavardė?	Data
Parengėjas	R.Bulčius		
direktorius	V.Bulčius		
matininkas			
Užsakovas	Roma Vitkuvienė?		A.V.

Projekto autorius: UAB „NDP Klaipėda“
Herkaus Manto g. 64 - 314, LT-82294 Klaipėda;
telėf. +370 46 390878, el. paštas: projekta@gmailik

Redaktorius: V. Mikalauskas
D. Čekelienė
2011
2011

Redaktorius: TERTORIJS TVARKYMO IR NAUDOJIMO REŽIMO BRĖŽINYS
M 1:500

Planavimo organizatorius: NDP K 10 D 07

Lapas 1
Lapų 1