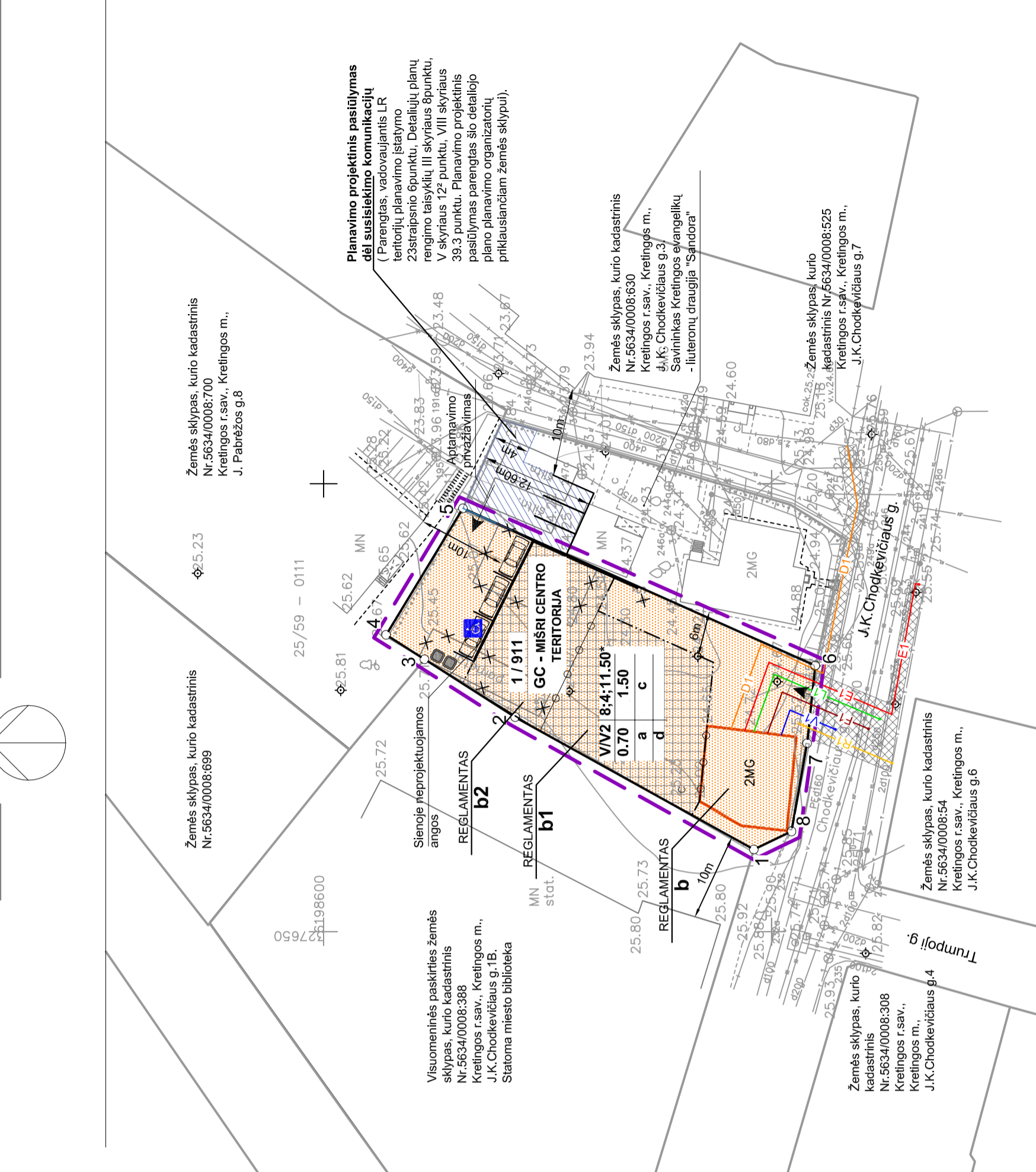


PLANUOJAMOS TERITORIJOS TVARKYMO REŽIMAS															
Sklypo (jo dalies) kampų koordinatės LKS-94	Sklypo (jo dalies) kampų žymėjimas plane	x	y	Sklypo (jo dalies) plotas, m ²	Konkretus teritorijos naudojimo būdai (pobūdziai)	Nuo žemės paviršiaus, m	Aukštis, m	Iki karizmo, m	Užstatymo tankumas	Užstatymo intensyvumas	Užstatymo tipas	Servitutas	Statinių aukštis (skaičius nuo - iki)	Kiti reikalavimai	Papildomai reikalavimai
1	1	6198551.98	327659.18	911	GC - V/V2- visuomeninė gyvenamasis namas - saugomas, būdingas mažoms miestelams pastatas (tūris, fasadai, jų detalės, medžiagiškumas)	Reglamentas b - rekonstruojamas pastatas - esamas, gyvenamasis namas - saugomas, būdingas mažoms miestelams pastatas (tūris, fasadai, jų detalės, medžiagiškumas)	0.7	1.5	101, 105, iki 106, 3+m užstatymas	101, 105, iki 106, 3+m užstatymas	101, 105, iki 106, 3+m užstatymas	101, 105, iki 106, 3+m užstatymas	Nuo 1 Reliėfinis sklypas, kurio kadastrinis Nr. 5634/0008:630 Kretingos r.sav., Kretingos m., J. Paibėžos g.8	Reliėfinis sklypas, kurio kadastrinis Nr. 5634/0008:630 Kretingos r.sav., Kretingos m., J. Paibėžos g.8	a, c, d
2	2	6198578.62	327673.96		Reglamentas b1 - esamas, nekeičiamas, numatomai statyti bažnyčių, vienuolių, ir kiti religinių bendruomenių pastatai.	Reglamentas b1 - esamas, nekeičiamas, numatomai statyti bažnyčių, vienuolių, ir kiti religinių bendruomenių pastatai.	iki 4.00	iki 29.20	arba atskirai stovintys pastatai	arba atskirai stovintys pastatai	arba atskirai stovintys pastatai	arba atskirai stovintys pastatai	Reliėfinis sklypas, kurio kadastrinis Nr. 5634/0008:388 Kretingos r.sav., Kretingos m., J.K.Chodkevičiaus g.1B, Statoma miesto biblioteka	Reliėfinis sklypas, kurio kadastrinis Nr. 5634/0008:388 Kretingos r.sav., Kretingos m., J. Paibėžos g.8	
3	3	6198588.74	327680.41		Reglamentas b2 - sklypo gilumoje numatomam naujam pastatui	Reglamentas b2 - sklypo gilumoje numatomam naujam pastatui	iki 11.50	iki 36.90	iki 7.50				Reliėfinis sklypas, kurio kadastrinis Nr. 5634/0008:525 Kretingos r.sav., Kretingos m., J.K.Chodkevičiaus g.7	Reliėfinis sklypas, kurio kadastrinis Nr. 5634/0008:525 Kretingos r.sav., Kretingos m., J. Paibėžos g.8	
4	4	6198593.02	327683.14										Reliėfinis sklypas, kurio kadastrinis Nr. 5634/0008:630 Kretingos r.sav., Kretingos m., J. Paibėžos g.8	Reliėfinis sklypas, kurio kadastrinis Nr. 5634/0008:630 Kretingos r.sav., Kretingos m., J. Paibėžos g.8	
5	5	6198584.45	327697.26										Reliėfinis sklypas, kurio kadastrinis Nr. 5634/0008:525 Kretingos r.sav., Kretingos m., J. Paibėžos g.8	Reliėfinis sklypas, kurio kadastrinis Nr. 5634/0008:525 Kretingos r.sav., Kretingos m., J. Paibėžos g.8	
6	6	6198545.13	327679.71										Reliėfinis sklypas, kurio kadastrinis Nr. 5634/0008:525 Kretingos r.sav., Kretingos m., J. Paibėžos g.8	Reliėfinis sklypas, kurio kadastrinis Nr. 5634/0008:525 Kretingos r.sav., Kretingos m., J. Paibėžos g.8	
7	7	6198546.03	327671.04										Reliėfinis sklypas, kurio kadastrinis Nr. 5634/0008:525 Kretingos r.sav., Kretingos m., J. Paibėžos g.8	Reliėfinis sklypas, kurio kadastrinis Nr. 5634/0008:525 Kretingos r.sav., Kretingos m., J. Paibėžos g.8	
8	8	6198547.78	327661.20										Reliėfinis sklypas, kurio kadastrinis Nr. 5634/0008:525 Kretingos r.sav., Kretingos m., J. Paibėžos g.8	Reliėfinis sklypas, kurio kadastrinis Nr. 5634/0008:525 Kretingos r.sav., Kretingos m., J. Paibėžos g.8	

TERITORIJOS TVARKYMO IR NAUDOJIMO REŽIMO BRĖŽINYS M 1:500



Planuojamas sklypas patenka į istorinės miesto dalies - kultūros vertybės UV22 zoną, taip pat šis sklypas yra ir archeologinėje vietovėje - Kretingos senoji miesto vietoje (kultūros vertybės reg. Nr. A.1821).
 Prieš atliekant sklype žemės kasinėjimo darbus, būtina atlikti archeologinius tyrimus.
 Pagal Kretingos m. urbanistikos paminklo sklypų projekta žemės sklypui nustatyta paminkloauginio reglamento kategorija - grtė žias.
 Reglamente naudojimas: funkcijos - gyvenamoji, pažintinė rekreacinė, komercinė, visuomeninė; tvarkymas - konservacija, kapitalinis remontas, rekonstrukcija, atkūrimas.
 Sklype esamas gyvenamasis namas - saugomas, būdingas mažoms miestelams pastatas (tūris, fasadai, jų detalės, medžiagiškumas).
 Remiantis LR Nekilnojamojo kultūros vertybių apsaugos įstatymo pakeltimo įstatymu (2004-09-28 Nr. IX-2452) planuojamam sklypui nustatomas šis saugojimo režimas: tausojamojo naudojimo režimas. Apsaugos tikslas - viešojo pažinimo ir naudojimo.
 Pasirinktieji reikalavimai: rekomenduojama pastatų išorės apdailai naudoti vietovės būdingas medžiagas.
 Projektuojant pastatus (statinius), išlaikyti priešgaisrinės atstumus tarp pastatų, vadovaujantis STR 2.02.09:2005 „Vienbučiai ir dvibučiai gyvenamieji pastatai“, STR 2.02.02:2004 „Visuomeninės paskirties statiniai“ bei Gaisrinės saugos pagrindiniai reikalavimai (patvirtinti Priešgaisrinės apsaugos ir gelbėjimo departamento prie LR vidaus reikalų ministerijos direktoriaus 2010.12.07 įsakymu Nr. 1-338).

Koordinatų sistema-LKS-94 Aukščųjų sistema-Baltijos		Atestato Nr.		UAB "NEMUNO DELTOS PROJEKTAI"		Žemės sklypo, kurio kadastrinis Nr.5634/0008:519, Kretingos r. sav., Kretingos m., J. K. Chodkevičiaus g.1, detalusis planas	
Licencija Nr. 189TK-459 išduota 2004m. rugsėjo 22d.		A.470		V. Adamonis		2008.09	
pareigos V. pavardė K. Krusa		Asistentas		V. Mikalauskas		2008.09	
data 2009.02				G. Tamošaitis		2008.09	
Objektas Topografinė nuotrauka.							
A.V.							
1:500							
Užsakovas Kretinga, Chodkevičiaus g.1							
Teritorijos tvarkymo ir naudojimo režimo brėžinys M1:500						lapas 1	
0						1	