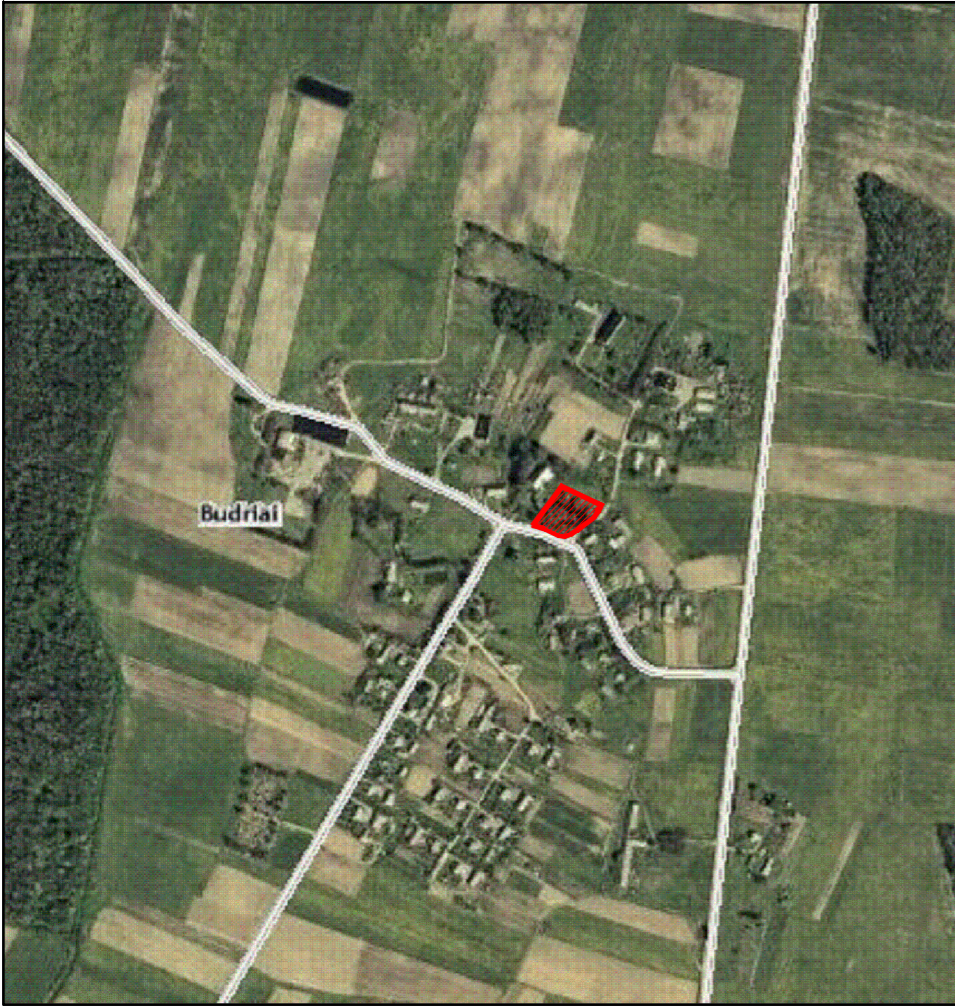
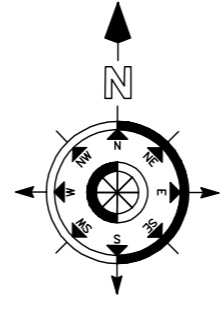


SITUACIJOS SCHEMA



SUTARTINIAI ŽYMĖJIMAI:
 - Planuojama teritorija



SPRENDINIAI:

1. DETALIOJO PLANO TIKSLAS - SUFORMUOTI ŽEMĖS SKLYPA (PASKIRTIS - KITA, NAUDOJIMO BŪDAS - REKREACINĖS TERITORIJOS, NAUDOJIMO POBŪDIS - TRUMPALAIKIO POILSIO STATINIŲ STATYBOS), NUSTATYTI TERITORIJOS TVARKYMO IR NAUDOJIMO REŽIMĄ.
2. DETALIOJU PLANU NUSTATOMA KITA ŽEMĖS NAUDOJIMO PASKIRTIS, NAUDOJIMO BŪDAS - REKREACINĖS TERITORIJOS (R) BEI NAUDOJIMO POBŪDIS - TRUMPALAIKIO POILSIO STATINIŲ STATYBOS (R2).
3. PRIKLAUSOMŲJŲ ŽELDYNŲ NORMA FORMUOJAMAM ŽEMĖS SKLYPUI - 50 % ŽEMĖS SKLYPO PLOTO, ĮSKAITANT VEJAS IR ŽELDYNUS.
4. NUMATYTOS IR IŠKIRTOS ŽEMĖS ZONOS ESAMIEMS INŽINERINIAMS TINKLAMS IR JŲ APSAUGOS ZONOMS: ELEKTROS KABELIŲ, MELIORACIJOS SISTEMŲ TINKLAMS. SKLYPE ESANČIUS INŽINERINIUS TINKLUS EKSPLOATUOTI VADOVAUJANTIS LR VYRIAUSYBĖS 1992 M. GEGUŽĖS 12 D. NUTARIMU NR.343.
5. DETALIOJU PLANU ĮRENGTI NAUJŲ INŽINERINIŲ TINKLŲ NENUMATOMA. ESANT POREIKIUI INŽINERINIAI TINKLAI GALI BŪTI ĮRENGTI, PRIEŠ TAI PARENGUS IR ATITINKAMA TVARKA SUDERINUS TECHNINIUS PROJEKTUS.
6. PLANUOJAMOS TERITORIJOS RYTNINĖJE PUSĖJE ESANČIAI MOKYKLOS G. NUSTATOMOS 12 M PLOČIO GATVĖS RAUDONOSIOS LINIJOS (6 M NUO AŠIES). PLOTAS, PATENKANTIS Į RAUDONĄSIAS LINIJAS PLANUOJAMOJE TERITORIJOJE IŠSKIRIAMAS NUSTATANT SERVIDUTUS.
7. ATLIKIOS BUS KOMPLEKTUOJAMOS Į PLANUOJAMOJE TERITORIJOJE ĮRENGTAS ŠIUKŠLIADĖŽES IR IŠVEŽAMOS Į BUITINIŲ ATLEKŲ SAVARTYNĄ BEI ANTRINIŲ ŽALIAVŲ SURINKIMO PUNKTUS PAGAL ATSKIRAS SUTARTIS SU SPECIALIZUOTOM AUTOTRANSPORTO ĮMONĖMIS.
8. PAGAL KULTŪROS PAVELDO DEPARTAMENTO PRIE KULTŪROS MINISTERIJOS KLAIPĖDOS TERITORINIO PADALINIO IŠDUOTAS PLANAVIMO SĄLYGAS PLANUOJAMOJE TERITORIJOJE GALIMA TIK TRUMPALAIKIO POILSIO REKREACINIŲ ĮRENGINIŲ STATYBA, T.Y. SUOLELIAI, ŠIUKŠLIADĖŽĖS, LAUŽAVIETĖS IR PAN. REKREACINIUS ĮRENGINIUS STATYTI ATSIŽVELGIANT Į VIETOVĖS KRAŠTOVAIZDŽIO YPATUMUS BEI TRADICINIUS REGIONO ARCHITEKTŪROS SAVITUMUS. FORMUOJAMAME ŽEMĖS SKLYPE NENUMATOMA STACIONARIŲ STATINIŲ STATYBA, KURIOSE APSISTOTŲ ŽMONĖS, DĖL TO DETALIAJAME PLANE TERITORIJOS UŽSTATYMO TANKUMAS IR INTENSIVUMAS NENUMATOMAS.
9. DETALIOJO PLANO SPRENDINIAI NETURĖS NEIGIAMOS ĮTAKOS GRETIMYBĖSE ESANČIO KULTŪROS PAVELDO OBJEKTUI, ŠV. KRYŽIAUS IŠAUKŠTINIMO BAŽNYČIOS KOMPLEKSO VERTINGOSIAMS SAVYBĖMS BEI VIEŠAJAM PAŽINIMUI IR NAUDOJIMUI.
10. FORMUOJAMA REKREACINĖ TERITORIJA SKIRTA VIEŠAJAI REKREACIJAI IR POILSIUI.
11. VYKDANT BET KOKIUS KASINĖJIMO DARBUS PLANUOJAMOJE TERITORIJOJE BŪTINA GAUTI KULTŪROS PAVELDO DEPARTAMENTO PRIE KULTŪROS MINISTERIJOS KLAIPĖDOS TERITORINIO PADALINIO PRITARIMĄ.
12. DETALUSIS PLANAS NEPAŽEIDŽIA TREČIŲJŲ ASMENŲ INTERESŲ.
13. DETALIOJO PLANO SPRENDINIAI NEPRIĖŠTARA JŲ KRETINGOS RAJONO BENDROJO PLANO SPRENDINIAMS.
14. SKLYPO TAŠKŲ KOORDINATĖS, PLOTAI IR KITI IŠMATAVIMAI PATEIKTI METRAIS, BUS TIKSLINAMI ATLIKUS KADASTRINIUS MATAVIMUS.
15. DETALIOJO PLANO GALIOJIMO RIBA SUTAMPA SU PLANUOJAMO SKLYPO RIBOMIS.

IŠTRAUKA IŠ KULTŪROS VERTYBIŲ REGISTRO



30572 - BAŽNYČIOS STATINIŲ KOMPLEKSAS. ADRESAS - Kretingos r. sav., Budrių k. (Žalgirio sen.). STATUSAS - Valstybės saugomas. OBJEKTAI ĮRAŠYTAS KAIP - kompleksas (privatus). TERITORIJOS PLOTAS - 2100 m². VIZUALINIO APSAUGOS ZONOS POZONIO PLOTAS - 8500 m²

VERTINGOSIOS SAVYBĖS - Stamblausis kompleksas tūris - bažnyčia stovi šventoriaus centre, pagrindiniu fasadu orientuota į p.v. pusę. Dešinėje pusėje nuo įėjimo, įsikūrusi į tvoros kampą, stovi to paties stiliaus (istorizmo laikotarpio) dviejų tarpenių medinė varpinė (FF-16-33). Šventorių supa akmens mūro neaukšta tvora su pagrindiniais trijų dalių mūriniais vartais p.v. pusėje vienoje su bažnyčia ašyje. Dar yra dveji vienos angos vartai š.v. pusėje (FF-38) ir r. tvoros nusklemtame kampe (FF-39). Šventoriuje, dešinėje bažnyčios pusėje, stovi nedidelė medinė koplytėlė su gan aukštu, kryžiumi užbaigtam čiu, liaunu bokšteliu (FF-74), o šventoriaus gale, kairėje pusėje yra kunigų palėdojimai. Kompleksas gausiai apaugęs dideliais medžiais, todėl pastatai kraštovaizdyje nedominuoja.

30573 - ŠV. KRYŽIAUS IŠAUKŠTINIMO BAŽNYČIA. STATUSAS - Valstybės saugomas.

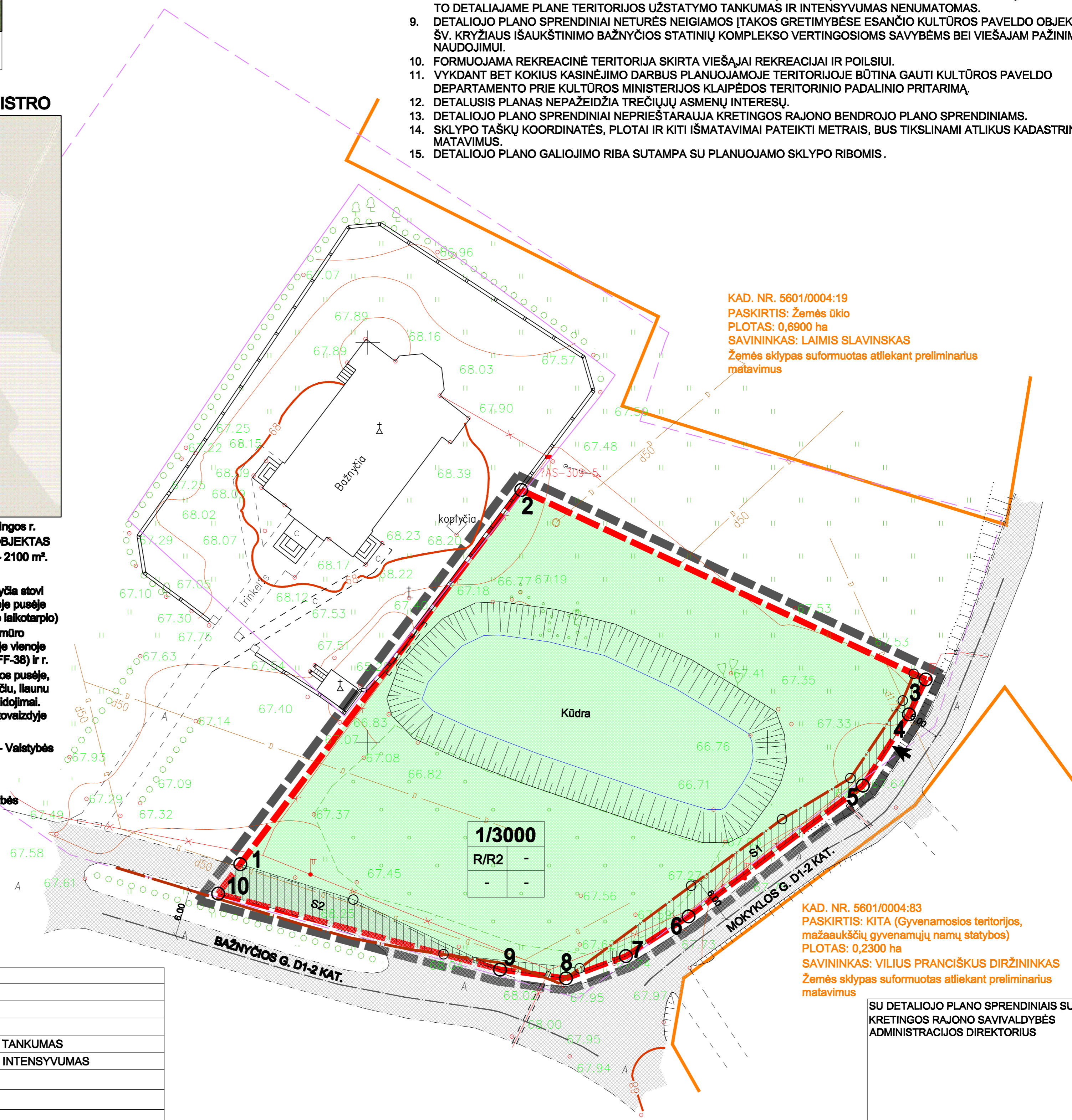
30574 - VARPINĖ. STATUSAS - Valstybės saugomas.

30575 - ŠVENTORIAUS TVORA SU VARTAIS. STATUSAS - Valstybės saugomas.

planuojama teritorija
 vizualinio apsaugos zonos pozonio plotas

SUTARTINIAI ŽYMĖJIMAI

N/M	N - SKLYPO NUMERIS
1	M - SKLYPO PLOTAS, M2
2	1 - ŽEMĖS SKLYPO NAUDOJIMO BŪDAS
3	2 - LEISTINAS PASTATŲ AUKŠTIS, M
4	3 - LEISTINAS ŽEMĖS SKLYPO UŽSTATYMO TANKUMAS
	4 - LEISTINAS ŽEMĖS SKLYPO UŽSTATYMO INTENSIVUMAS
	FORMUOJAMO SKLYPO RIBOS
	DETALIOJO PLANO GALIOJIMO RIBA
	GRETIMŲ SKLYPŲ RIBOS
	GATVĖS RAUDONOJI LINIJA
	GATVĖS AŠINĖ LINIJA
	NEKILNOJAMOSIOS KULTŪROS VERTYBĖS RIBOS
	VIZUALINIO APSAUGOS ZONOS POZONIO RIBOS
	KOORDINUOTŲ SKLYPO TAŠKŲ ŽYMĖJIMAS
	KOORDINUOTŲ SERVIDUTŲ TAŠKŲ ŽYMĖJIMAS
	ĮVAŽIAVIMAS - IŠVAŽIAVIMAS
	SERVIDUTO RIBOS (ZONA)
	REKREACIJOS TERITORIJA, TRUMPALAIKIO POILSIO STATINIŲ STATYBOS
	ESAMA ASFALTO DANGA
	ESAMŲ INŽINERINIŲ TINKLŲ APSAUGOS ZONOS



KAD. NR. 5601/0004:19
 PASKIRTIS: Žemės ūkio
 PLOTAS: 0,6900 ha
 SAVININKAS: LAIMIS SLAVINSKAS
 Žemės sklypas suformuotas atliekant preliminarinius matavimus

KAD. NR. 5601/0004:83
 PASKIRTIS: KITA (Gyvenamosios teritorijos, mažaukščių gyvenamųjų namų statybos)
 PLOTAS: 0,2300 ha
 SAVININKAS: VILIUS PRANCIŠKUS DIRŽININKAS
 Žemės sklypas suformuotas atliekant preliminarinius matavimus

SU DETALIOJO PLANO SPRENDINIAIS SUTINKU,
 KRETINGOS RAJONO SAVIVALDYBĖS
 ADMINISTRACIJOS DIREKTORIUS

Aukščių sistema: Baltijos
 Koordinacijų sistema: LKS-1994

A.V. parašas data

GEOMETRA

Taikos pr. 32A, Klaipėda tel. (8 46) 36 58 86 faks. (8 46) 21 01 63

Atestato Nr.	Pareigos	V. Pavardė	Parašas	Brėžinys	Laida
A 1347	PV.	A. Debolskytė		DETALIOJO PLANO KONCEPCIJA M1:500	○
	Asist.	M. Ripinskis			
Etapas	Organizatorius: Kretingos rajono savivaldybės administracijos direktorius Planuojama teritorija: Budrių k., Kretingos r. (laisvos valstybinės žemės fondas ~0,3000 ha)			Žymuo	Lapas
DP					1