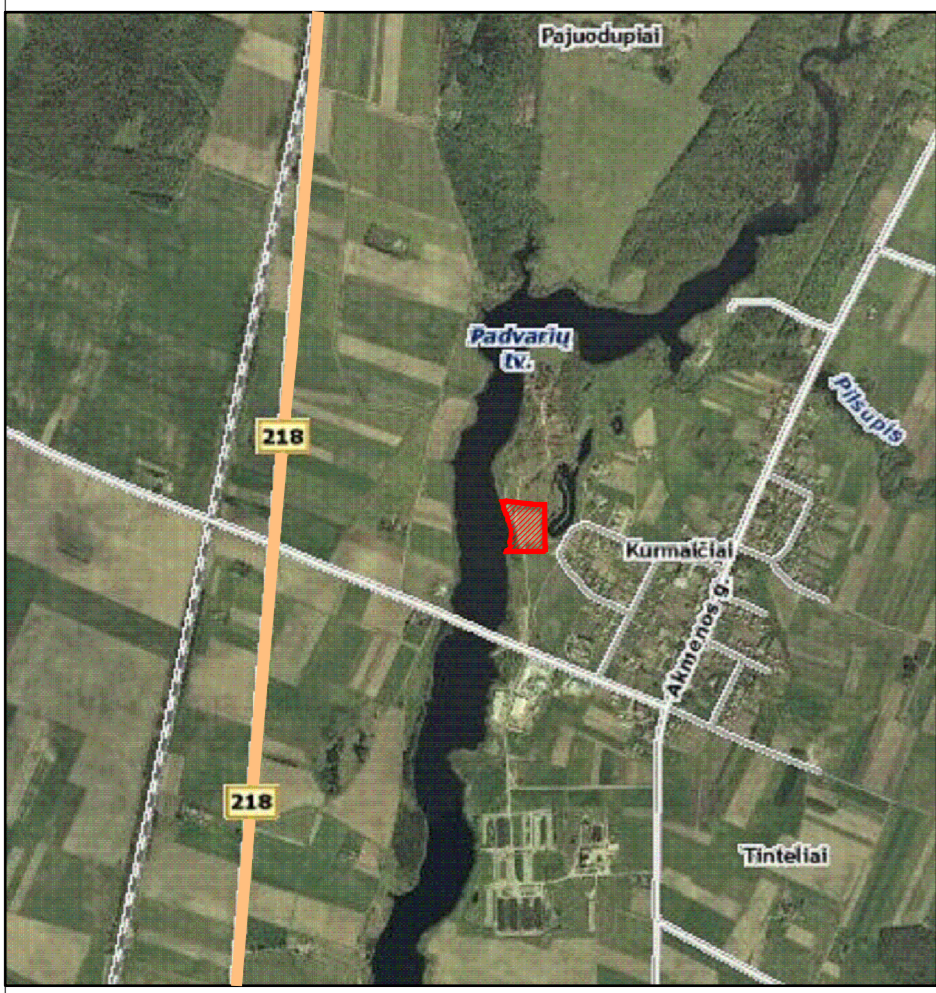
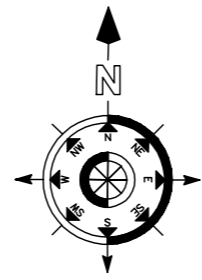


SITUACIJOS SCHEMA

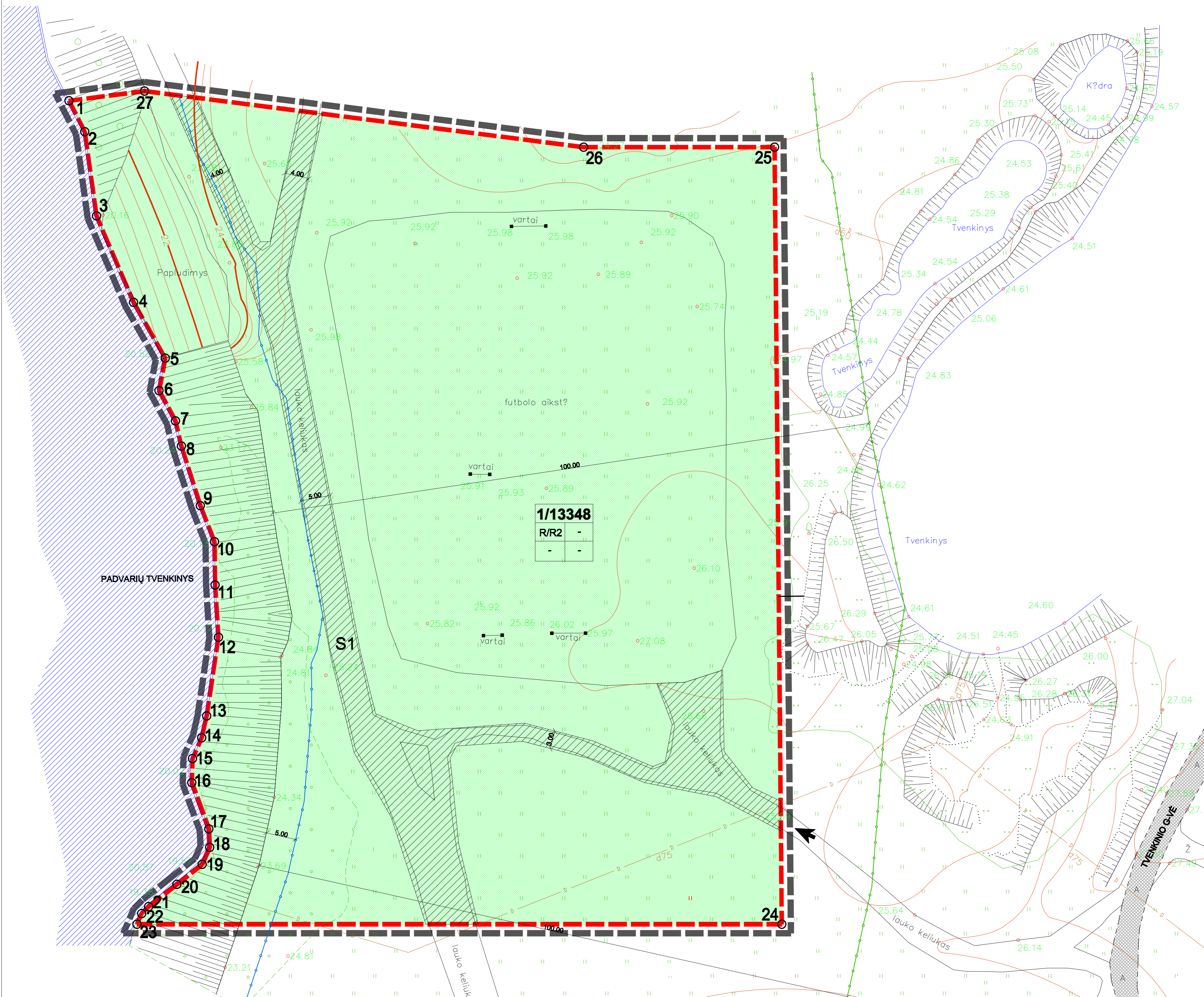


SUTARTINIAI ŽYMĖJIMAI:
 - Planuojama teritorija
 - Krašto kelias Nr. 218 (Kretinga - Skuodas)



SPRENDINIAI:

1. DETALIOJO PLANO TIKSLAS - SUFORMUOTI ŽEMĖS SKLYPĄ (PASKIRTIS - KITA, NAUDOJIMO BŪDAS - REKREACINĖS TERITORIJOS, NAUDOJIMO POBŪDIS - TRUMPALAIKIO POILSIO STATINIŲ STATYBOS), NUSTATYTI TERITORIJOS TVARKYMO IR NAUDOJIMO REŽIMĄ.
2. DETALIUOJU PLANU NUSTATOMA KITA ŽEMĖS NAUDOJIMO PASKIRTIS, NAUDOJIMO BŪDAS - REKREACINĖS TERITORIJOS (R) BEI NAUDOJIMO POBŪDIS - TRUMPALAIKIO POILSIO STATINIŲ STATYBOS (R2).
3. PRIKLAUSOMŲJŲ ŽELDYNŲ NORMA FORMUOJAMAM ŽEMĖS SKLYPUI - 50 % ŽEMĖS SKLYPO PLOTO, ĮSKAITANT VEJAS IR ŽELDYNUS.
4. NUMATYTOS IR IŠSKIRTOS ŽEMĖS ZONOS ESAMIEMS INŽINERINIAMS TINKLAMS IR JŲ APSAUGOS ZONOMS: MELIORACIJOS SISTEMŲ TINKLAMS. SKLYPE ESANČIUS INŽINERINIUS TINKLUS EKSPLOATUOTI VADOVAUJANTIS LR VYRIAUSYBĖS 1992 M. GEGUŽĖS 12 D. NUTARIMU NR.343.
5. DETALIUOJU PLANU ĮRENGTI NAUJŲ INŽINERINIŲ TINKLŲ NENUMATOMA. ESANT POREIKIUI INŽINERINIAI TINKLAI GALI BŪTI ĮRENGTI, PRIEŠ TAI PARENGUS IR ATITINKAMĄ TVARKĄ SUDERINUS TECHNINIUS PROJEKTUS.
6. PRIVAŽIAVIMAS PRIE PLANUOJAMOS TERITORIJOS NUMATOMAS IŠ RYTINĖJE PUSĖJE ESANČIOS TVEKINIO GATVĖS.
7. ATLIKOS BUS KOMPLEKTUOJAMOS Į PLANUOJAMOJE TERITORIJOJE ĮRENGTAS ŠIUKŠLIADĖŽES IR IŠVEŽAMOS Į BUITINIŲ ATLIEKŲ SAVARTYNĄ BEI ANTRINIŲ ŽALIAVŲ SURINKIMO PUNKTUS PAGAL ATSKIRAS SUTARTIS SU SPECIALIZUOTAM AUTOTRANSPORTO ĮMONĖMIS.
8. ŠALIA PLANUOJAMOS TERITORIJOS PADVARIŲ TVENKINIŲ NUSTATOMA 5 M VANDENS TELKINIO APSAUGOS JUOSTA IR 100 M VANDENS TELKINIO APSAUGOS ZONA NUO PAKRANTĖS ŠLAITO.
9. DETALUSIS PLANAS NEPAŽEIDŽIA TREČIŲJŲ ASMENŲ INTERESŲ.
10. DETALIOJO PLANO SPRENDINIAI NEPRIESTARAUJA KRETINGOS RAJONO BENDROJO PLANO SPRENDINIAMS.
11. SKLYPO TAŠKŲ KOORDINATĖS, PLOTAI IR KITI IŠMATAVIMAI PATEIKTI METRAIS, BUS TIKSLINAMI ATLIKUS KADASTRINIUS MATAVIMUS.
12. DETALIOJO PLANO GALIOJIMO RIBA SUTAMPA SU PLANUOJAMO SKLYPO RIBOMIS.
13. SPRENDINIŲ KONKRETIZAVIMO STADIJOJE FORMUOJAMO ŽEMĖS SKLYPO PLOTAS GALI PADIDĖTI ESANT POREIKIUI SUFORMUOTI DIDESNĘ PADVARIŲ TVENKINIO PAKRANTĖS DALĮ.



SUTARTINIAI ŽYMĖJIMAI

N/M	N - SKLYPO NUMERIS
	M - SKLYPO PLOTAS, M ²
1	1 - ŽEMĖS SKLYPO NAUDOJIMO BŪDAS
2	2 - LEISTINAS PASTATŲ AUKŠTIS, M
3	3 - LEISTINAS ŽEMĖS SKLYPO UŽSTATYMO TANKUMAS
4	4 - LEISTINAS ŽEMĖS SKLYPO UŽSTATYMO INTENSIVUMAS
	NAUJOS PLANUOJAMŲ SKLYPŲ RIBOS
	DETALIOJO PLANO GALIOJIMO RIBA
	KOORDINUOTŲ SKLYPO TAŠKŲ ŽYMĖJIMAS
	KOORDINUOTŲ SERVITUTŲ TAŠKŲ ŽYMĖJIMAS
	ĮVAŽIAVIMAS - IŠVAŽIAVIMAS
	SERVITUTO RIBOS (ZONA)
	REKREACIJOS TERITORIJA, TRUMPALAIKIO POILSIO STATINIŲ STATYBOS
	ESAMA ASFALTO DANGA
	VANDENS TELKINIO APSAUGOS JUOSTA - 5 M
	VANDENS TELKINIO APSAUGOS ZONA - 100 M
	ESAMŲ INŽINERINIŲ TINKLŲ APSAUGOS ZONOS
	ESAMAS VANDENS TELKINYS

SU DETALIOJO PLANO SPRENDINIAIS SUTINKU,
 KRETINGOS RAJONO SAVIVALDYBĖS
 ADMINISTRACIJOS DIREKTORIUS

A.V. parašas data

GEOMETRA				Objektas	
Tautos pr. 32A, Klaipėda tel. (8 46) 36 68 86 faks. (8 46) 21 01 63				DETALUSIS PLANAS. Tikslas - suformuoti žemės sklypą (paskirtis - kita, naudojimo būdas - rekreacinės teritorijos, naudojimo pobūdis - trumpalaikio poilsio statinių statybos), nustatyti teritorijos tvarkymo ir naudojimo režimą.	
Atestato Nr.	Pareigos	V. Pavardė	Parašas	Brėžinys	Laida
A 1347	PV.	A. Debolskytė		DETALIOJO PLANO KONCEPCIJA M1:500	○
	Asist.	M. Ripinskis			
Etapas	Organizatorius: Kretingos rajono savivaldybės administracijos direktorius Planuojama teritorija: Kurmaičių k., Kretingos r. (laisvos valstybinės žemės fondas ~1,5000 ha)			Žymuo	Lapas
DP					Lapų
					1 1