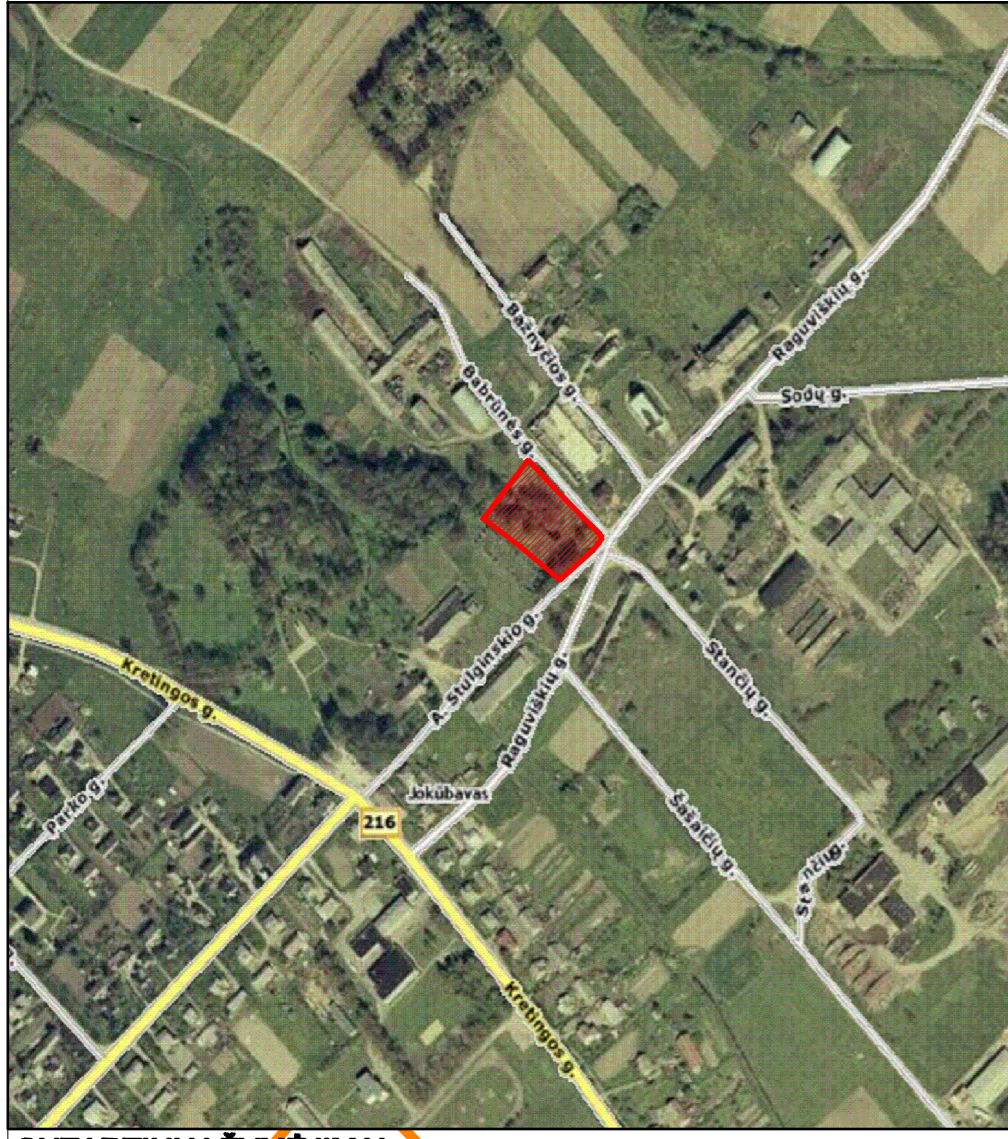


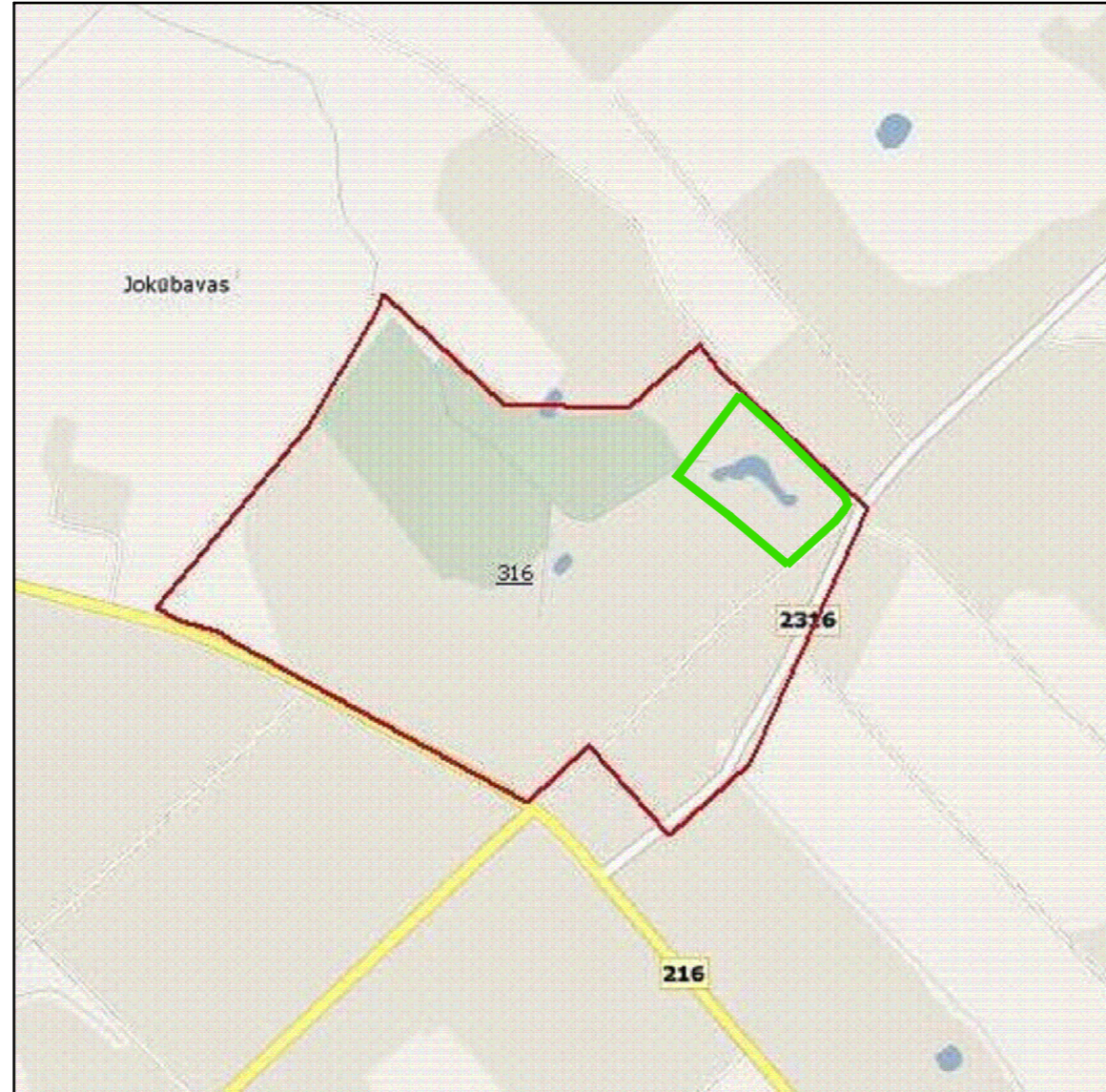
SITUACIJOS SCHEMA



SUTARTINIAI ŽYMĖJIMAI:

Planuojama teritorija

IŠTRAUKA IŠ KULTŪROS VERTYBIŲ REGISTRO



316 - BUV. DVARO SŪDYBOS FRAGMENTAI. ADRESAS - Kretingos r. sav., Jokūbavo k. (Žalgirio sen.), STATUSAS - [rašytas] registras (registrinis). RŪŠIS - Nekilnojamas. OBJEKTAS [RAŠYTAS] KAIP - kompleksas.

planuojama teritorija
nekilnojamos kultūros vertybės teritorijos riba

SPRENDINIAI:

1. DETALIOJO PLANO TIKSLAS - SUFORMUOTI ŽEMĖS SKLYPA (PASKIRTIS - KITA, NAUDOJIMO BŪDAS - REKREACINĖS TERITORIJOS, NAUDOJIMO POBŪDIS - TRUMPALAIKIO POILSIO STATINIŲ STATYBOS), NUSTATYTI TERITORIJOS TVARKYMO IR NAUDOJIMO REŽIMĄ.
2. DETALIUOJU PLANU NUSTATOMA KITA ŽEMĖS NAUDOJIMO PASKIRTIS, NAUDOJIMO BŪDAS - REKREACINĖS TERITORIJOS (R) BEI NAUDOJIMO POBŪDIS - TRUMPALAIKIO POILSIO STATINIŲ STATYBOS (R2).
3. PRIKLAUSOMŲJŲ ŽELDYNŲ NORMA FORMUOJAMAM ŽEMĖS SKLYPUI - 50 % ŽEMĖS SKLYPO PLOTO, ĮSKAITANT VEJAS IR ŽELDYNUS.
4. NUMATYTOS IR IŠSKIRTOS ŽEMĖS ZONOS ESAMIEMS INŽINERINIAMS TINKLAMS IR JŲ APSAUGOS ZONOMS: VANDENTIEKIO TINKLAMS. SKLYPE ESANČIUS INŽINERINIUS TINKLUS EKSPLOATUOTI VADOVAUJANTIS LR VYRIAUSYBĖS 1992 M. GEGUŽĖS 12 D. NUTARIMU NR.343.
5. DETALIUOJU PLANU ĮRENGTI NAUJŲ INŽINERINIŲ TINKLŲ NENUMATOMA. ESANT POREIKIUI INŽINERINIAI TINKLAI GALI BŪTI ĮRENGTI, PRIEŠ TAI PARENGUS IR ATITINKAMA TVARKA SUDERINUS TECHNINIUS PROJEKTUS.
6. RYTNINĖJE PLANUOJAMOS TERITORIJOS PUSĖJE YRA VALSTYBINĖS REIKSMĖS RAJONINIS KELIAS JOKŪBAVAS - RAGUVIŠKIAI (NR. 2316). ŠIAME RŪOŽE ESAMA KELIO KATEGORIJA VI IR TOKIA NUMATOMA 20 METŲ PERSPEKTYVOJE. KELIO JUOSTOS PLOTIS 18 M, KELIO APSAUGOS ZONA 20 M. PAGAL KRETINGOS RAJONO BENDRAJĮ PLANĄ PERSPEKTYVOJE NUMATOMA ATNAUJINTI ŠIO KELIO DANGĄ. ATLIKĖKUS BUS KOMPLEKTUOJAMOS Į PLANUOJAMOJE TERITORIJOJE ĮRENGTAS ŠIUKŠLIADĖŽES IR IŠVEŽAMOS Į BUITINIŲ ATLIEKŲ SAVARTYŲNA BEI ANTRINIŲ ŽALIAVŲ SURINKIMO PUNKTUS PAGAL ATSKIRAS SUTARTIS SU SPECIALIZUOTOM AUTOTRANSPORTO ĮMONĖMIS.
7. PAGAL KULTŪROS PAVELDO DEPARTAMENTO PRIE KULTŪROS MINISTERIJOS KLAIPĖDOS TERITORINIO PADALINIO IŠDUOTAS PLANAVIMO SĄLYGAS PLANUOJAMOJE TERITORIJOJE GALIMA TIK TRUMPALAIKIO POILSIO REKREACINIŲ ĮRENGINIŲ STATYBA, T.Y. SUOLELIAI, ŠIUKŠLIADĖŽĖS, LAUŽAVIETĖS IR PAN. REKREACINIUS ĮRENGINIUS STATYTI ATSIŽVELGIANT Į VIETOVĖS KRAŠTOVAIZDŽIO YPATUMUS BEI TRADICINIUS REGIONO ARCHITEKTŪROS SAVITUMUS. FORMUOJAMAME ŽEMĖS SKLYPE NENUMATOMA STACIONARIŲ STATINIŲ STATYBA, KURIUOSE APSISTOTŲ ŽMONĖ, DĖL TO DETALIAJAME PLANE TERITORIJOS UŽSTATYMO TANKUMAS IR INTENSIVUMAS NENUMATOMAS.
8. DETALIOJO PLANO SPRENDINIAI NETURĖS NEIGIAMOS ĮTAKOS GRETIMYBĖSE ESANČIO KULTŪROS PAVELDO OBJEKTUI, VERTINGOSIOMS SAVYBĖMS BEI VIEŠAJAM PAŽINIMUI IR NAUDOJIMUI.
9. FORMUOJAMA REKREACINĖ TERITORIJA SKIRTA VIEŠAJAI REKREACIJAI IR POILSIUI.
10. DETALUSIS PLANAS NEPAŽEIDŽIA TREČIŲJŲ ASMENŲ INTERESŲ.
11. DETALIOJO PLANO SPRENDINIAI NEPRIĖŠTARAUAJĄ KRETINGOS RAJONO BENDROJO PLANO SPRENDINIAMS.
12. SKLYPO TAŠKŲ KOORDINATĖS, PLOTAI IR KITI ĮŠMATAVIMAI PATEIKTI METRAIS, BUS TIKSLINAMI ATLIKUS KADASTRINIUS MATAVIMUS.
13. DETALIOJO PLANO GALIOJIMO RIBA SUTAMPA SU PLANUOJAMO SKLYPO RIBOMIS.

KAD. NR. 5617/0002:100
PASKIRTIS: Kita
BŪDAS: Komercinės paskirties objektų teritorijos
PLOTAS: 0,0662 ha
SAVININKAS: Lietuvos Respublika
PATIKĖTINIS: NŽT, NUOMININKAS: Stasys Krakys
Žemės sklypas suformuotas atliekant kadastrinius matavimus

KAD. NR. 5617/0002:306
PASKIRTIS: Kita
BŪDAS: Komercinės paskirties objektų teritorijos
PLOTAS: 0,0409 ha
SAVININKAS: Irena Mazionytė
48. Žemės sklypas suformuotas atliekant kadastrinius matavimus

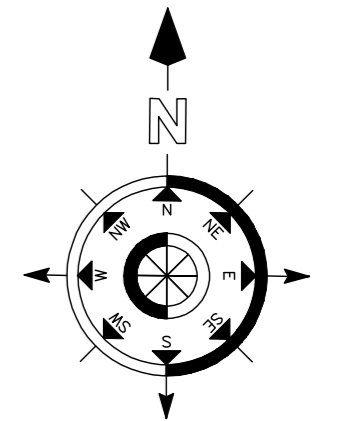
KAD. NR. 5617/0002:493
PASKIRTIS: Žemės ūkio
BŪDAS: Kiti žemės ūkio paskirties sklypai
PLOTAS: 2,7041 ha
SAVININKAS: Stasys Krakys
Žemės sklypas suformuotas atliekant kadastrinius matavimus

KAD. NR. 5617/0002:83
PASKIRTIS: Miškų ūkio
BŪDAS: Kiti žemės ūkio paskirties sklypai
PLOTAS: 3,8200 ha
SAVININKAS: Jonas Linas Juozevičius
Žemės sklypas suformuotas atliekant preliminarinius matavimus

KAD. NR. 5617/0002:511
PASKIRTIS: Žemės ūkio
BŪDAS: Kiti žemės ūkio paskirties sklypai
PLOTAS: 0,0800 ha
SAVININKAS: Lietuvos Respublika
PATIKĖTINIS: Nacionalinė žemės tarnyba prie Žemės ūkio ministerijos
Žemės sklypas suformuotas atliekant preliminarinius matavimus

SUTARTINIAI ŽYMĖJIMAI

N	M	N - SKLYPO NUMERIS	M - SKLYPO PLOTAS, M2
1	2	1 - ŽEMĖS SKLYPO NAUDOJIMO BŪDAS	2 - LEISTINAS PASTATŲ AUKŠTIS, M
3	4	3 - LEISTINAS ŽEMĖS SKLYPO UŽSTATYMO TANKUMAS	4 - LEISTINAS ŽEMĖS SKLYPO UŽSTATYMO INTENSIVUMAS
---		FORMUOJAMO SKLYPO RIBOS	
---		DETALIOJO PLANO GALIOJIMO RIBA	
---		GRETIMŲ SKLYPŲ RIBOS	
○1		COORDINUOTŲ SKLYPO TAŠKŲ ŽYMĖJIMAS	
○2		COORDINUOTŲ SERVITUTŲ TAŠKŲ ŽYMĖJIMAS	
➔		ĮVAŽIAVIMAS - IŠVAŽIAVIMAS	
---		REKREACIJOS TERITORIJA, TRUMPALAIKIO POILSIO STATINIŲ STATYBOS	
---		ESAMA ASFALTO DANGA	
---		ESAMŲ INŽINERINIŲ TINKLŲ APSAUGOS ZONOS	
---		KELIO AŠINĖ LINIJA	
---		RAJONINIO KELIO APSAUGOS ZONA	
---		RAJONINIO KELIO JUOSTOS RIBA	
---		VAŽIUOJAMOSIOS DALIES PLOTIS	



1/4071	
R/R2	

SU DETALIOJO PLANO SPRENDINIAIS SUTINKU, KRETINGOS RAJONO SAVIVALDYBĖS ADMINISTRACIJOS DIREKTORIUS

Aukščių sistema: Baltijos
Koordinacijų sistema: LKS-1994

GEOMETRA				Objektas	
Talkos pr. 32A, Klaipėda tel. (8 46) 36 58 86 faks. (8 46) 21 01 63				DETALUSIS PLANAS. Tikslas - suformuoti žemės sklypą (paskirtis - kita, naudojimo būdas - rekreacinės teritorijos, naudojimo pobūdis - trumpalaikio poilsio statinių statybos), nustatyti teritorijos tvarkymo ir naudojimo režimą	
Atestato Nr.	Pareigos	V. Pavardė	Parašas	Brėžinys	Laida
A 1347	PV.	A. Debolskytė		DETALIOJO PLANO KONCEPCIJA M 1:500	○
	Asist.	M. Rėpinskis			
Etapas	Organizatorius: Kretingos rajono savivaldybės administracijos direktorius Planuojama teritorija: Jokūbavo k., Kretingos r. (laisvos valstybinės žemės fondas ~0,4000 ha)			Žymuo	Lapas
DP					Lapų
					1 1