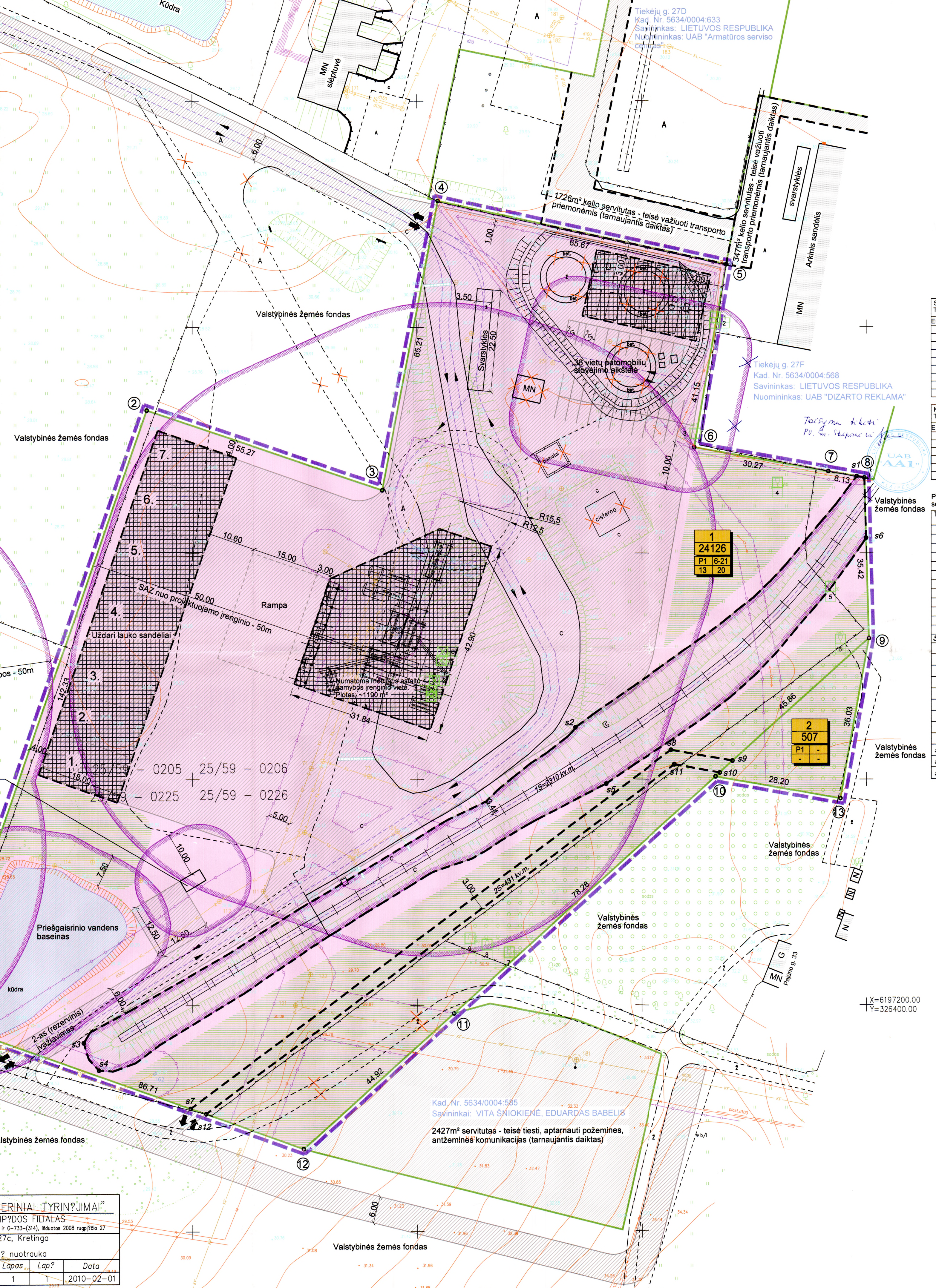
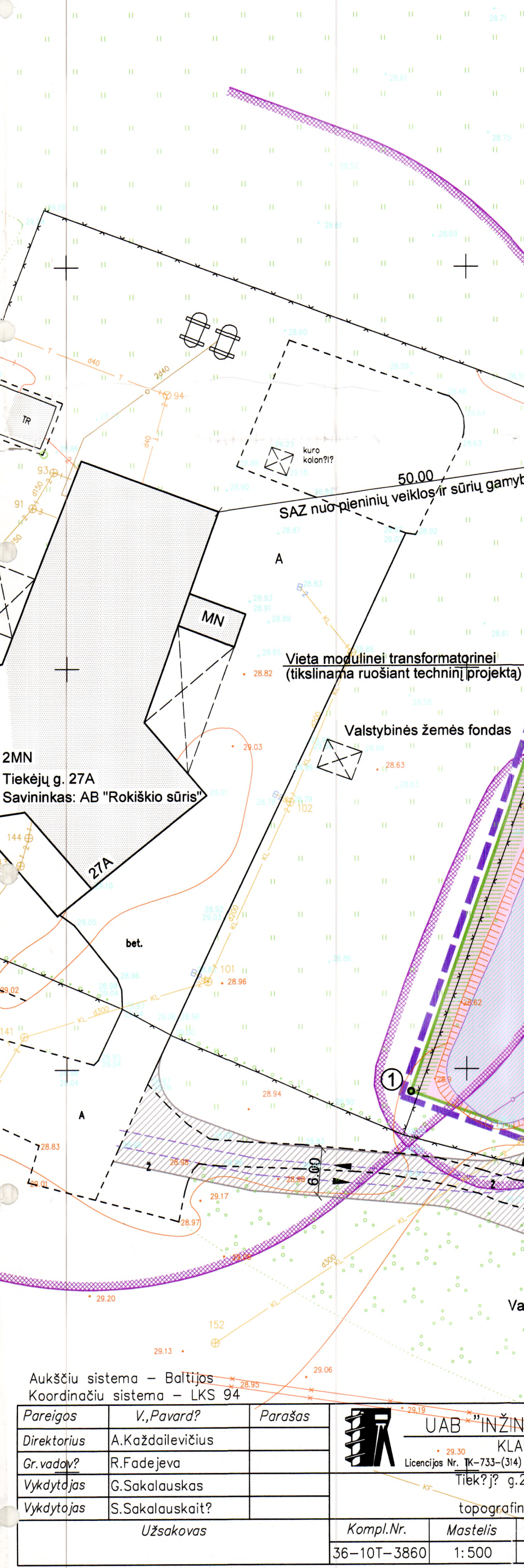


SITUACIJOS SCHEMA
 PROJEKTUOJAMI SKLYPAI
 17-A-12, 17-B-9
 17-A-16, 17-B-13

17-A-12 17-B-9
 17-A-16 17-B-13



Sklypo (servituto) Nr.	Sklypo (jo dalies) pažymėjimas tarp taškų	PRIVALOMIEJI REIKALAVIMAI					KITI REIKALAVIMAI Papildomų veiklos apribojimų, servitūtų trumpas aprašymas
		Sklypo (jo dalies) plotas kv.m.	Žemės sklypo naudojimo būdas, pobūdis	Sklypo skaičius (rašytinis skaičius)	Užstatymo tankis, %	Užstatymo intensyvumas, %	
1.	1-8,9,10,11,12	24126	P/P1	6-21 (1-2a.) Mobilusis energijos aukštis - 21m	13	20	Elektrios linijų apsaugos zonos. Vandentiekio, lietaus ir fekalinės kanalizacijos tinklų ir įrenginių apsaugos zonos po 5m. Saugotini želdiniai, augantys ne miško žemėje. Vandens telkinių apsaugos juostos ir zonos. Geležinkelio kelių ir jų įrenginių apsaugos zonos. Gamybinių ir komunalinių objektų sanitarinės apsaugos ir taršos poveikio zonos.
1S	s1-s6,8	2310					Kelio servitutas - teisė važiuoti transporto priemonėmis (tarnaujantis daiktas), servituto kodas 203.
2S	s7-s12	431					Kelio servitutas - teisė važiuoti transporto priemonėmis (tarnaujantis daiktas), servituto kodas 203.
2.		507	P/P1	-	-	-	Elektrios linijų apsaugos zonos. Saugotini želdiniai, augantys ne miško žemėje.
2S	s7-s12	431					Kelio servitutas - teisė važiuoti transporto priemonėmis (viešpatuojantis daiktas), servituto kodas 103.

PAAIŠKINIMAI: Pagrindinė tikslinė žemės naudojimo paskirtis - kitos paskirties žemė.
 P - pramonės ir sandėliavimo objektų teritorijos. P1 - pramonės ir sandėliavimo įmonių statybos (žemės sklypai, kuriuose yra esami arba numatomi statyti pramonės, gamybos įmonių ir sandėlių pastatai).

SAUGOMŲ MEDŽIŲ TAKSACIJOS LENTELE

Eil. Nr.	Pavadinimas	Diametras, cm
1.	Beržas	25
2.	Beržas	25
3.	Beržas	15
4.	Gluosnis	15
5.	Gluosnis	20
6.	Beržas	45
7.	Klevas	25
8.	Liepa	40
9.	Liepa	40

KERTAMŲ MEDŽIŲ TAKSACIJOS LENTELE

Eil. Nr.	Pavadinimas	Diametras, cm
1.	Beržas	25
2.	Beržas	40
3.	Beržas	40
4.	Beržas	20
5.	Beržas	40
6.	Beržas	40

Projektojamų sklypų, servitūtų kampų koordinatės

Sklypo Nr.	X	Y
1	6197197.18	326193.02
2	6197331.57	326239.90
3	6197313.96	326292.29
4	6197377.98	326304.71
5	6197363.85	326368.84
6	6197323.32	326361.69
7	6197318.07	326391.50
8	6197316.68	326399.51
9	6197281.25	326400.55
10	6197250.61	326366.44
11	6197198.30	326308.19
12	6197168.28	326274.77

Projektojamų sklypų, servitūtų kampų koordinatės (nuo 13 iki 20)

Sklypo Nr.	X	Y
s1	6197316.95	326397.82
s2	6197261.40	326335.14
s3	6197191.76	326225.63
s4	6197185.71	326229.22
s5	6197249.04	326342.03
s6	6197303.34	326399.90
s7	6197177.19	326249.57
s8	6197256.39	326356.52
s9	6197254.01	326370.22
s10	6197251.46	326367.38
s11	6197253.21	326357.27
s12	6197175.99	326252.98

PASTABOS:

1. Detaliojo plano sprendiniai atitinka Kretingos rajono savivaldybės teritorijos ir jos dalies - Kretingos miesto bendrojo plano sprendinius, patvirtintus Kretingos rajono savivaldybės tarybos 2008 12 18 sp. Nr. T2-322.
2. Brėžinyje parodytos statomų statinių ribos gali būti koreguojamos rengiant statinių techninius projektus, išlaikant normatyvinius ir priešgaisrinius atstumus tarp statinių ir gretimų sklypų ribų (vadovaujantis galiojančiais normatyviniais dokumentais).
3. Planuojamoje teritorijoje infrastruktūra išvystyta. Numatomi statyti pastatų inžinerinius tinklus jungti į Kretingos m. magistralinius tinklus. Visi inžineriniai tinklai, patenkantys į statomų statinių zoną, bus išskelti (išskeliami tikslinti rengiant techninius projektus). Inžinerinių įvadų paruošimas turės būti numatytas atskirame techniniame projekte. Projektiniai sprendiniai, užtikrinantys statinių esminio reikalavimo "Gaisrinė sauga" nuostatas priimami vadovaujantis STR 2.01.04:2004.
4. Projektojamų tinklų ir įrenginių išdėstymo vieta tikslinama rengiant konkrečių pastatų ir inžinerinių tinklų techninius projektus.
5. Automobilų stovėjimo vietų poreikio skaičių tikslinti ruošiant techninį projektą pagal STR 2.06.01.1999 "Miestų, miestelių ir kaimų susisiekimo sistemas".
6. Servitūtų plotus ir koordinates tikslinti geodezinių matavimų metu.
7. Planuojamiesiems sklypams taikomos "Specialiosios žemės ir miško naudojimo sąlygos", patvirtintos LR Vyriausybės 1992 05 12 nutarimu Nr.343 ir dalinai pakeitimai: III. Geležinkelio kelių ir jų įrenginių apsaugos zona. VI. Elektrios linijų apsaugos zonos. XXVII. Saugotini želdiniai, augantys ne miško žemėje. XXIX. Vandens telkinių apsaugos juostos ir zonos. XLIX. Vandentiekio, lietaus ir fekalinės kanalizacijos tinklų ir įrenginių apsaugos zonos. XIV. Gamybinių ir komunalinių objektų sanitarinės apsaugos ir taršos poveikio zonos.
8. Nustatyta priklausomųjų želdynų norma (plotas) procentais priklauso nuo žemės sklypo ploto (pagal Lietuvos Respublikos aplinkos ministro 2007-12-21 įsakymu Nr. D1-694 "Dėl atskirųjų rekreacinių paskirties želdynų plotų normų ir priklausomųjų želdynų (plotų) nustatymo tvarkos aprašo patvirtinimo): pramonės įmonių statybos sklypai - 20%. Planuojamoje teritorijoje projektuojami želdynai sudaro 21% nuo viso žemės sklypo ploto sklype Nr. 1 ir 100% nuo viso žemės sklypo ploto sklype Nr. 2. Techninio projekto stadijoje užsakovas privalo pateikti prie savivaldybės institucijos esančios želdinių apsaugos, priežiūros ir tvarkymo komisijos leidimą kirsti ar pertvarkyti želdinius. Želdiniai tvarkomi LR aplinkos ministro 2008 m. sausio 31 d. Nr. įsakymu Nr. D1-87 patvirtintu "Saugotinių medžių ir krūmų kirtimo, persodinimo ar kitokio pašalinimo atveju, šių darbų vykdymo ir leidimų šiems darbams išdavimo, medžių ir krūmų vertės atlyginimo tvarkos aprašo" nustatyta tvarka.
9. Gretimybėje esančios valstybinės žemės fondo dalyje - 1182kv.m., kurie patenka į 50m sanitarinę apsaugos zoną nuo projektuojamo įrenginio, taikomi apribojimai naujoms statiniams nurodyti "Specialiosios žemės ir miško naudojimo sąlygose", kurios patvirtintos LR Vyriausybės 1992 05 12 nutarimu Nr.343 ir daliniais pakeitimais, 69 - 71 punktuose.

SUTARTINIAI ŽENKLAI

	PRAMONINĖS PASKIRTIES TERITORIJA		ESAMI KELIAI, GATVĖS
	DETALIOJO PLANO GALIOJIMO RIBA		PROJEKTUOJAMA ASFALTO DANGA
	ŽEMĖS SKLYPŲ, REGISTRUOTŲ NEKILNOJAMOJO TURTO REGISTRE, RIBOS		NAIKINAMI KELIAI, TAKAI, STATINIAI
	UŽSTATYMO RIBA		TRANSPORTO JUDĖJIMO KRYPTYS
	STATOMŲ STATINIŲ ZONA		ĮVAŽIAVIMAI SKLYPUS
	SERVITUTAI		AUTOMOBILIŲ STOVĖJIMO VIETOS
	SANITARIŲ BEI APSAUGOMŲ ZONŲ RIBOS		AUTOMOBILIŲ STOVĖJIMO VIETOS NEIGALIESIEMS
	INŽINERINIŲ TINKLŲ APSAUGOS ZONŲ RIBOS		SKLYPO RIBŲ TAŠKAI
	ESAMI STATINIAI		SAUGOMI MEDŽIAI
	PROJEKTUOJAMI ŽELDINIAI (veja, visžalių krūmų gyvatvorės)		SAUGOMO MEDŽIO NR.
	SKLYPO PLOTAS, M²		KERTAMI MEDŽIAI
	P1-ŽEMĖS SKLYPO NAUDOJIMO POBŪDIS		KERTAMO MEDŽIO NR.
	6-21-LEISTINAS PASTATŲ AUKŠTIS (M)		
	13 - LEISTINAS UŽSTATYMO TANKIS, %		
	20 - LEISTINAS UŽSTATYMO INTENSIVUMAS, %		

PATIKRINTA:
 2016.07.27 Nr. T2-3945
 Išvada: TEIGIAMA

Klaipėdos teritorijų planavimo ir statybos valstybinės priežiūros skyriaus
 Teritorijų planavimo valstybinės priežiūros poskyto I c. p. vedėja
 Jūratė Poteliūnaitė

[Signatures]

Aukščių sistema - Baltijos
 Koordinacių sistema - LKS 94

Pareigos	V. Pavardė?	Parašas
Direktorius	A. Každailevičius	
Gr. vadovs	R. Fodejeva	
Vykdytojas	G. Sakalauskas	
Vykdytojas	S. Sakalauskaitė	
Užsakovas		

UAB "INŽINERINIAI TYRINĖJIMAI"
 KLAIPĖDOS FILIALAS
 Licencijos Nr. K-733-(314) ir G-733-(314), išduotos rugpjūčio 27
 Tiekėjų g. 27c, Kretinga

Kompl. Nr.	Mastelis	Lapas	Lap?	Data
36-10T-3860	1:500	1	1	2010-02-01

ATESTATO Nr. AA1

A473	PV	S Stripienė	2008	Laida
	Arch.	V. Cibulskis	2008	0
	Arch.	G. Datkūnas	2008	0

Žemės sklypo Tiekėjų g. 27c, (Kad. Nr. 5634/0004:50) ir (Kad. Nr. 5634/0004:84) Kretingos mieste
DETALUSIS PLANAS

Teritorijos tvarkymo ir naudojimo režimo brėžinys
 M 1:500

ETAPAS Organizatorius: Kretingos rajono savivaldybės administracijos direktorius
 DPP Mokėtojas: UAB "Kauno kellar"

Lapas Lapų
 2 3

08.07.17-DPP