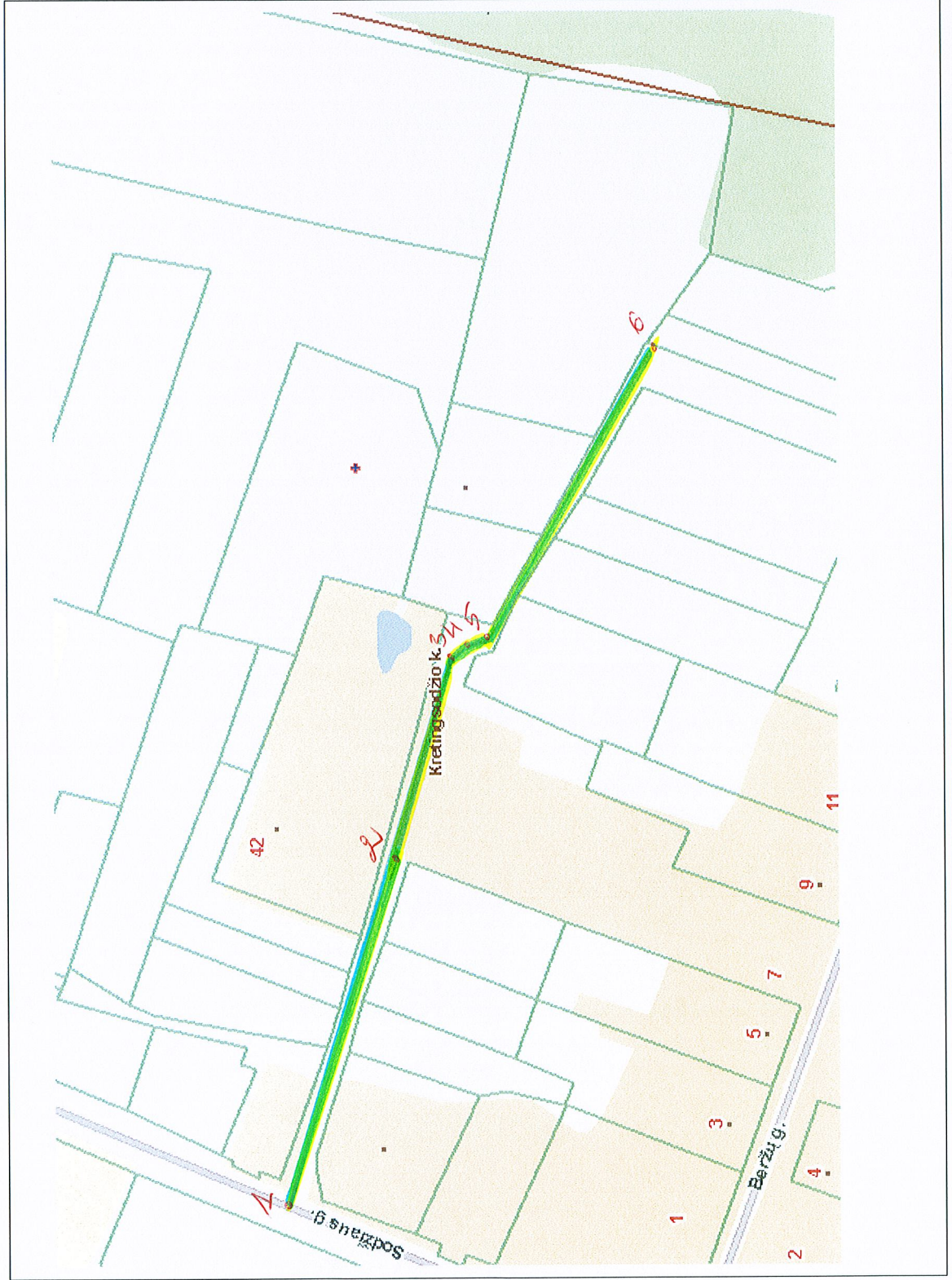


Kretingos rajono savivaldybės tarybos
 2011 m. sausio 27 d. sprendimo Nr. T2-38
 priedas

KRETINGSDODŽIO KAIMO RŪDAIČIŲ GATVĖS IŠDĖSTYMO PLANAS M 1:500



Kartografinis pagrindas			
Koordinacijų sistema			
Koordinacijų nustatymo būdas			
KOORDINACIŲ ŽINIARAŠTIS			
Nr. plane	X	Y	
Rūdaičių g.			
1	6200336	326663	
2	6200299	326782	
3	6200278	326853	
4	6200269	326856	
5	6200264	326560	
6	6200209	326956	