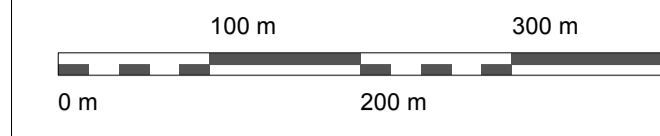
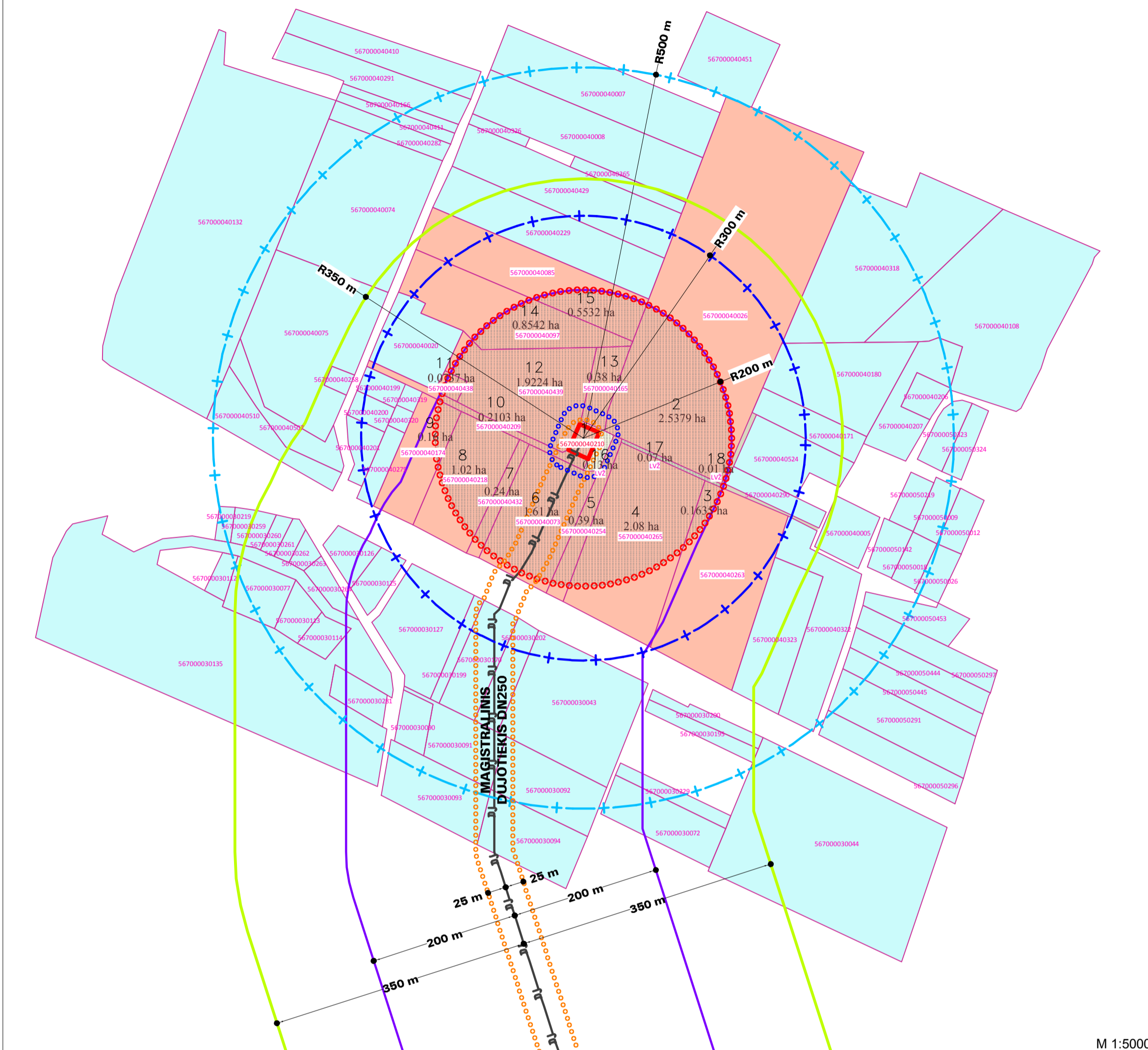
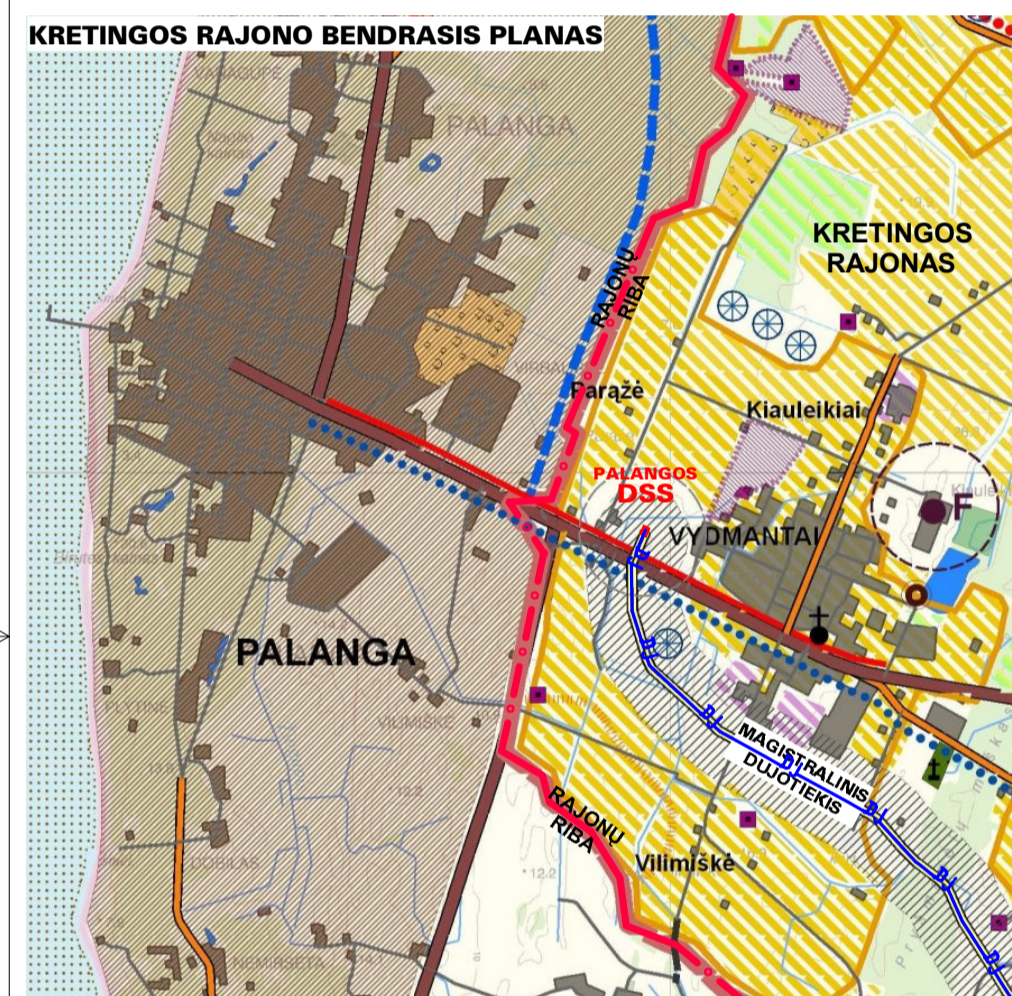
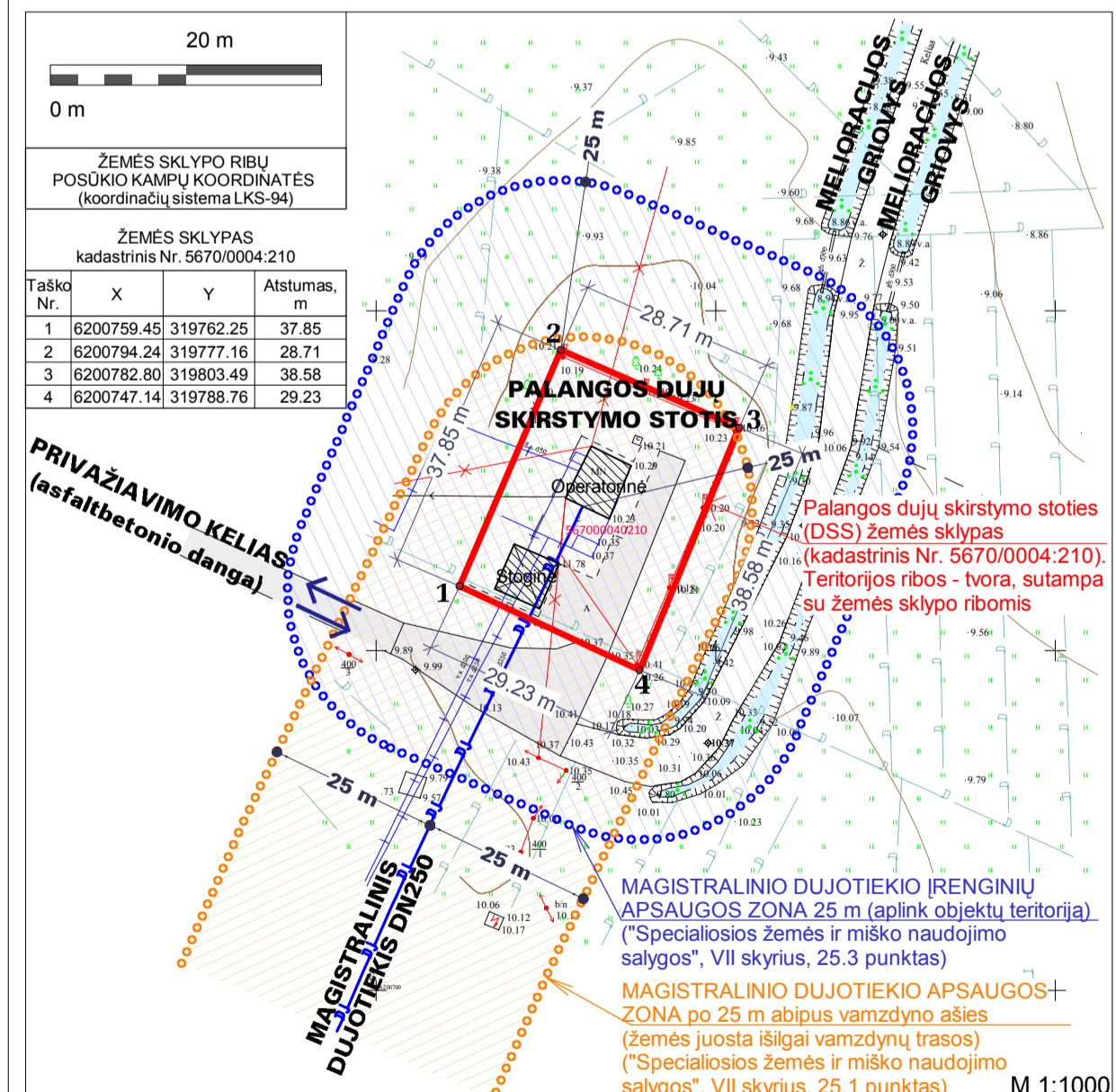
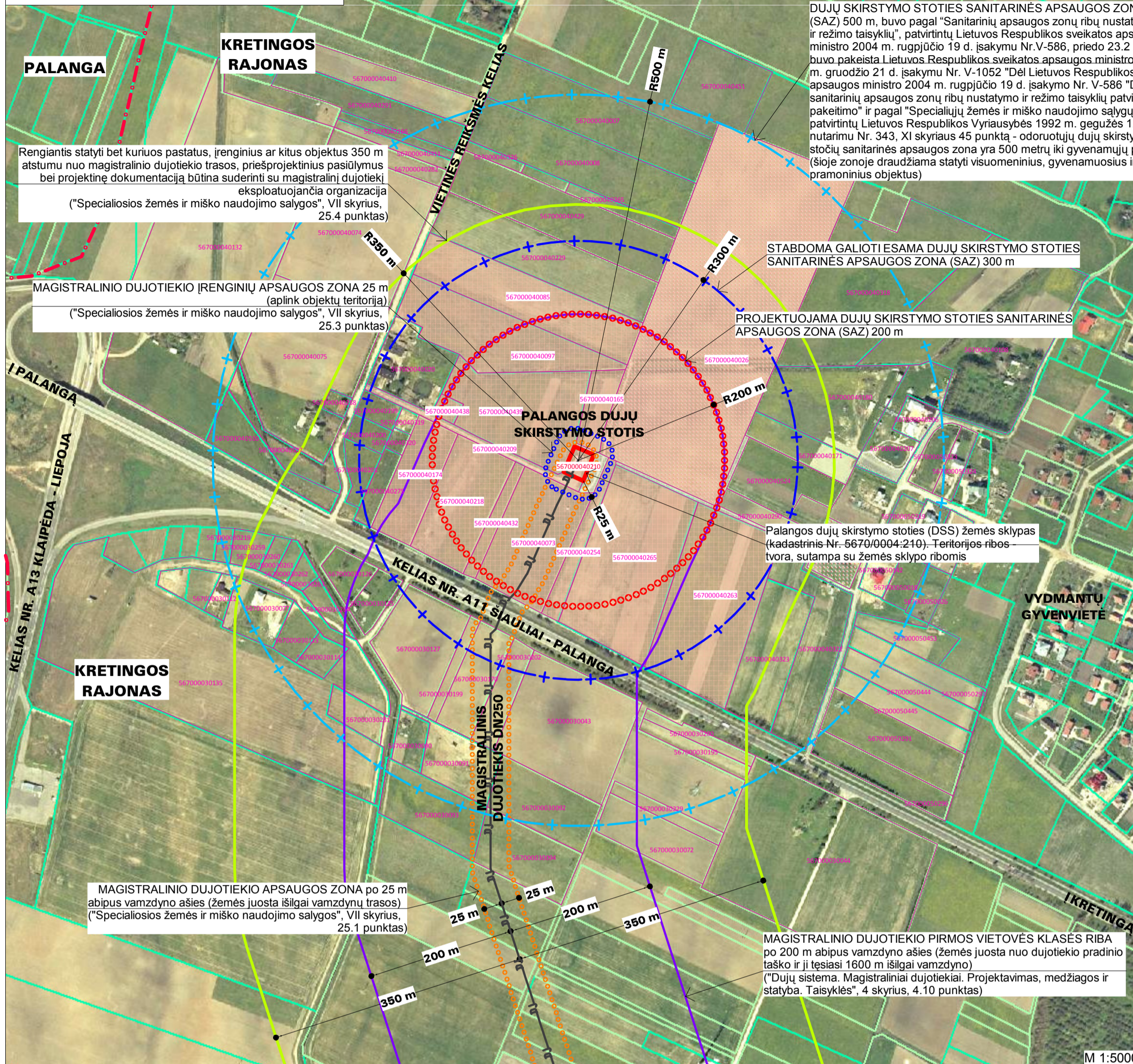


AB "LIETUVOS DUJOS" PALANGOS DUJŲ SKIRSTYMO STOTIES VYDMANTŲ K. V., VYDMANTŲ KAIME, KRETINGOS SENIŪNIJOJE, KRETINGOS RAJONE, SANITARINĖS APSAUGOS ZONOS RIBŲ SPECIALUSIS PLANAS



AB "LIETUVOS DUJOS" PALANGOS DUJŲ SKIRSTYMO STOTIES VYDMANTŲ K. V., VYDMANTŲ KAIME, KRETINGOS SENIŪNIJOJE, KRETINGOS RAJONE, SANITARINĖS APSAUGOS ZONOS RIBŲ SPECIALUSIS PLANAS



Objektas: Topografinė nuotrauka, Kretingos raj., Vydmantų k.

Užsakovas: Jonas Juchnevicius

Parasas: V. Pavardė, O. Krusa

Data: 2010 02

Atstovai: A.V., 1:1000

DUJŲ SKIRSTYMO STOTIES SANITARINĖS APSAUGOS ZONOS POVEIKIO ŽEMĖS SKLYPUOSE NUSTATYMAS

Žemės sklypo Nr. plane	Žemės sklypo kadastrinis Nr.	Žemės sklypo plotas, ha	DSS SAZ poveikio zona sklype, ha	Žemės sklypo pagrindinė tikslinė (naudojimo būdas, pobūdis)	Žemės sklypo matavimų tipas
1	5670/0004-210	0.1106	0.1106	Kita (inžinerinės infrastruktūros teritorijos)	Suformuotas atliekant kadastrinius matavimus
2	5670/0004-26	9.1800	2.5379	Žemės ūki	Suformuotas atliekant kadastrinius matavimus
3	5670/0004-263	2.9631	0.1635	Žemės ūki	Suformuotas atliekant kadastrinius matavimus
4	5670/0004-265	2.9644	2.0800	Žemės ūki	Suformuotas atliekant kadastrinius matavimus
5	5670/0004-254	0.4500	0.39	Žemės ūki	Suformuotas atliekant preliminarinius matavimus
6	5670/0004-73	1.7000	1.61	Žemės ūki	Suformuotas atliekant preliminarinius matavimus
7	5670/0004-432	0.3000	0.24	Žemės ūki	Suformuotas atliekant preliminarinius matavimus
8	5670/0004-218	1.4500	1.02	Žemės ūki	Suformuotas atliekant preliminarinius matavimus
9	5670/0004-174	1.0000	0.16	Žemės ūki	Suformuotas atliekant preliminarinius matavimus
10	5670/0004-209	0.3077	0.2103	Kita (inžinerinės infrastruktūros teritorijos)	Suformuotas atliekant kadastrinius matavimus
11	5670/0004-438	0.1000	0.0737	Žemės ūki	Suformuotas atliekant kadastrinius matavimus
12	5670/0004-439	1.9700	1.9224	Žemės ūki	Suformuotas atliekant kadastrinius matavimus
13	5670/0004-165	0.3800	0.38	Žemės ūki	Suformuotas atliekant preliminarinius matavimus
14	5670/0004-97	1.8882	0.8542	Žemės ūki	Suformuotas atliekant kadastrinius matavimus
15	5670/0004-85	1.9374	0.5532	Žemės ūki	Suformuotas atliekant kadastrinius matavimus
16	Laiva valstybinė žemė (tarp žemės sklypų 5670/0004-210, 5670/0004-73, 5670/0004-254)	0.13	0.13	-	-
17	Laiva valstybinė žemė (tarp žemės sklypų 5670/0004-26, 5670/0004-265, 5670/0004-263)	0.07	0.07	-	-
18	Laiva valstybinė žemė (tarp žemės sklypų 5670/0004-26, 5670/0004-290, 5670/0004-524)	0.01	0.01	-	-

SANITARINĖS APSAUGOS ZONOS TIKSLINIMAS

Dujų skirstymo stoties (DSS) sanitarinės apsaugos zonos (SAZ) dydis formuojamas atsižvelgiant į stacionarių šiluminės energijos šaltinių skleidžiamą šiluminę ir cheminę taršą. Modeliavimo rezultatai parodė, kad dėl dujų skirstymo stoties veiklos, oro priemaišų anglies monoksido (CO) ir azoto dioksido (NO₂) vidutinės metinės ir maksimalios vienkartinės koncentracijos, nė viename kontrolės taške neviršija joms nustatytų ribinių verčių.

Aukštesnį faktinius triukšmo lygį matavimus nustatyta, kad nei dujų skirstymo stoties teritorijoje (sklypo ribose) nei už teritorijos ribų, faktinis triukšmo lygis neviršija Lietuvos higienos normos HN 33-2007 "Akustinis triukšmas. Triukšmo ribiniai dydžiai gyvenamosiose ir visuomeninės paskirties pastatuose bei jų aplinkoje" (Žin., 2007, Nr. 75-2980) reikšmių dienos, vakaro bei nakties ribinių triukšmo dydžių.

Išvertinus faktinius triukšmo matavimo rezultatus, aplinkos oro taršos cheminėmis medžiagomis modeliavimo rezultatus, dujų skirstymo stoties rekonstrukcijos metu (dėl gas palangas technologijas (stoties technologinę įrangą), nustatoma dujų skirstymo stoties 200 m sanitarinės apsaugos zona (SAZ) nuo taršos šaltinio - operatorinės pastato.

Normalyvinė 300 m pločio Palangos dujų skirstymo stoties sanitarinės apsaugos zona, nustatyta pagal "Specialią žemės ir miško naudojimo sąlygų", patvirtintų Lietuvos Respublikos Vyriausybės 1992 m. gegužės 12 d. nutarimu Nr. 343 (Žin., 1992, Nr. 22-652; 1996, Nr. 2-43), XIV skyriaus "Gamybinių ir komunalinių objektų sanitarinės apsaugos ir taršos poveikio zonos" 60 punktą, stabdoma galioti.

Palangos dujų skirstymo stoties sanitarinės apsaugos zona buvo 500 m, pagal "Sanitarinių apsaugos zonų ribų nustatymo ir režimo taisyklę", patvirtintų Lietuvos Respublikos sveikatos apsaugos ministro 2004 m. rugpjūčio 19 d. įsakymu Nr. V-586 (Žin., 2004, Nr. 134-4078), priedo 23.2 punktą, buvo pakeista Lietuvos Respublikos sveikatos apsaugos ministro 2009 m. gruodžio 21 d. įsakymu Nr. V-1052 "Dėl Lietuvos Respublikos sveikatos apsaugos ministro 2004 m. rugpjūčio 19 d. įsakymu Nr. V-586 "Dėl sanitarinių apsaugos zonų ribų nustatymo ir režimo taisyklės patvirtinimo" pakeitimo" ir pagal "Specialią žemės ir miško naudojimo sąlygų", patvirtintų Lietuvos Respublikos sveikatos apsaugos ministro 2004 m. rugpjūčio 19 d. įsakymu Nr. 343 (Žin., 1992, Nr. 22-652; 1996, Nr. 2-43), XI skyriaus 45 punktą - odoruojantį dujų skirstymo stočių sanitarinės apsaugos zona yra 500 metrų iki gyvenamųjų pastatų (šioje zonoje draudžiama statyti visuomeninius, gyvenamuosius ir pramoninius objektus).

Nustatoma 200 m pločio Palangos dujų skirstymo stoties sanitarinės apsaugos zona (takoja 14 registruotų nekilnojamojo turto registre aplinkinių žemės sklypų, kurių kadastriniai Nr. 5670/0004-26, 5670/0004-263, 5670/0004-265, 5670/0004-254, 5670/0004-73, 5670/0004-432, 5670/0004-218, 5670/0004-174, 5670/0004-209, 5670/0004-438, 5670/0004-165, 5670/0004-97, 5670/0004-85 ir 3 laisvos valstybinės žemės plotas - tarp žemės sklypų 5670/0004-210, 5670/0004-73, 5670/0004-254, tarp žemės sklypų 5670/0004-26, 5670/0004-263, tarp žemės sklypų 5670/0004-26, 5670/0004-290, 5670/0004-524.

Žemės sklypams, įtakojamiems projektuojamos 200 m pločio Palangos dujų skirstymo stoties sanitarinės apsaugos zonos, ūkinė veikla turi būti vykdoma laikantis apribotųjų nustatytą "Specialiosios žemės ir miško naudojimo sąlygų", patvirtintų Lietuvos Respublikos Vyriausybės 1992 m. gegužės 12 d. nutarimu Nr. 343 (Žin., 1992, Nr. 22-652; 1996, Nr. 2-43) ir "Sanitarinių apsaugos zonų ribų nustatymo ir režimo taisyklės", patvirtintose Lietuvos Respublikos sveikatos apsaugos ministro 2004 m. rugpjūčio 19 d. įsakymu Nr. V-586 (Žin., 2004, Nr. 134-4078; 2009, Nr. 152-6849).

Žemės sklypuose, įtakojamose projektuojamos 200 m pločio Palangos dujų skirstymo stoties sanitarinės apsaugos zonos, ūkinė veikla turi būti vykdoma laikantis apribotųjų nustatytą "Specialiosios žemės ir miško naudojimo sąlygų", patvirtintų Lietuvos Respublikos Vyriausybės 1992 m. gegužės 12 d. nutarimu Nr. 343 (Žin., 1992, Nr. 22-652; 1996, Nr. 2-43), XIV skyriaus "Gamybinių ir komunalinių objektų sanitarinės apsaugos ir taršos poveikio zonos" 60 punktą.

Žemės sklypuose, įtakojamose projektuojamos 200 m pločio Palangos dujų skirstymo stoties sanitarinės apsaugos zonos, ūkinė veikla turi būti vykdoma laikantis apribotųjų nustatytą "Specialiosios žemės ir miško naudojimo sąlygų", patvirtintų Lietuvos Respublikos Vyriausybės 1992 m. gegužės 12 d. nutarimu Nr. 343 (Žin., 1992, Nr. 22-652; 1996, Nr. 2-43), XIV skyriaus "Gamybinių ir komunalinių objektų sanitarinės apsaugos ir taršos poveikio zonos" 60 punktą.

Žemės sklypuose, įtakojamose projektuojamos 200 m pločio Palangos dujų skirstymo stoties sanitarinės apsaugos zonos, ūkinė veikla turi būti vykdoma laikantis apribotųjų nustatytą "Specialiosios žemės ir miško naudojimo sąlygų", patvirtintų Lietuvos Respublikos Vyriausybės 1992 m. gegužės 12 d. nutarimu Nr. 343 (Žin., 1992, Nr. 22-652; 1996, Nr. 2-43), XIV skyriaus "Gamybinių ir komunalinių objektų sanitarinės apsaugos ir taršos poveikio zonos" 60 punktą.

SANITARINĖS APSAUGOS ZONOS (SAZ) TVARKYMO REŽIMAS (REGLAMANTAS)

Vadovaujantis "Specialią žemės ir miško naudojimo sąlygų", patvirtintų Lietuvos Respublikos Vyriausybės 1992 m. gegužės 12 d. nutarimu Nr. 343 (Žin., 1992, Nr. 22-652; 1996, Nr. 2-43) XIV skyriaus ir "Sanitarinių apsaugos zonų ribų nustatymo ir režimo taisyklę", patvirtintų Lietuvos Respublikos sveikatos apsaugos ministro 2004 m. rugpjūčio 19 d. įsakymu Nr. V-586 (Žin., 2004, Nr. 134-4078; 2009, Nr. 152-6849) VIII skyriaus, nustatoma Palangos dujų skirstymo stoties sanitarinės apsaugos zonos (SAZ) tvarkymo reglamentas (režimas):

- SAZ teritorijoje draudžiama statyti gyvenamosios, poilsio, sodų, gydymo paskirties pastatus, specialiosios paskirties pastatus, susijusius su apgyvendinimu, bendrojo lavinimo mokyklas, kilmokymio ugdymo įstaigas, stogelį rekreacinės teritorijos sporto įrenginius, vaikų įstaigas, medicinos įstaigas, sanatorijas ir profilaktoriumus bei kitas panašias įstaigas, taip pat renginį parkus.
- SAZ teritorija negali būti naudojama aplinkai teršiančių objektų (taršos šaltinių) patalpa, jei dėl tokios patalpos cheminės, fizikinės, biologinės taršos ribinė vertė viršys nustatytas didžiausias leidžiamas koncentracijas, draudžiama statyti pramonines įmones, gamybinius pastatus ir įrenginius, kurie padidintų gyvenamosios zonos taršą.
- SAZ naudotojai privalo SAZ tvarkyti laikydamiesi nustatytų ūkinės komercinės veiklos apribojimų, taip pat privalo rūpintis SAZ apželdinimu, želdinių priežiūra, jį gausinimu bei atnaujinimu, ūki subjektas, kuriam nustatytas SAZ ribos, turi organizuoti aplinkos taršos šaltinių poveikio aplinkai stebėjimus ir prireikus imtis priemonių aplinkos taršai mažinti.

MAGISTRALINIO DUJOTIEKIO IR JO ĮRENGINIŲ APSAUGOS ZONA

"Dujų sistema. Magistraliniai dujotiekiai. Projektavimas, medžiagos ir statyba. Taisyklės", patvirtintos Lietuvos Respublikos ūkio ministro ir Lietuvos Respublikos aplinkos ministro 2001 m. kovo 9 d. įsakymu Nr. 86/146 (Žin., 2001, Nr. 23-771; 2006, Nr. 130-4922).

Viešosios klases vietos yra teritorija (žemės juosta) po 200 metrų iki abi puses nuo magistralinio dujotiekio vamzdyno ašies nuo dujotiekio pradinio taško ir jį tęsiasi 1600 metrų išilgai vamzdyno. Viešosios klases yra apibūdinti pagal pastatų, skirtingų žmonių, klases. Viešosios klases yra viešosios klases, turintis 10 ar mažiau pastatų, skirtų žmoniems būti.

MAGISTRALINIO DUJOTIEKIO IR JO ĮRENGINIŲ APSAUGOS ZONA

"Specialiosios žemės ir miško naudojimo sąlygų", patvirtintų Lietuvos Respublikos Vyriausybės 1992 m. gegužės 12 d. nutarimu Nr. 343 (Žin., 1992, Nr. 22-652; 1996, Nr. 2-43), VII skyrius "Specialiosios žemės ir miško naudojimo sąlygų", patvirtintų Lietuvos Respublikos sveikatos apsaugos ministro 2004 m. rugpjūčio 19 d. įsakymu Nr. V-586 (Žin., 2004, Nr. 134-4078; 2009, Nr. 152-6849) VIII skyriaus, nustatoma Palangos dujų skirstymo stoties sanitarinės apsaugos zonos (SAZ) tvarkymo reglamentas (režimas):

- SAZ teritorijoje draudžiama statyti gyvenamosios, poilsio, sodų, gydymo paskirties pastatus, specialiosios paskirties pastatus, susijusius su apgyvendinimu, bendrojo lavinimo mokyklas, kilmokymio ugdymo įstaigas, stogelį rekreacinės teritorijos sporto įrenginius, vaikų įstaigas, medicinos įstaigas, sanatorijas ir profilaktoriumus bei kitas panašias įstaigas, taip pat renginį parkus.
- SAZ teritorija negali būti naudojama aplinkai teršiančių objektų (taršos šaltinių) patalpa, jei dėl tokios patalpos cheminės, fizikinės, biologinės taršos ribinė vertė viršys nustatytas didžiausias leidžiamas koncentracijas, draudžiama statyti pramonines įmones, gamybinius pastatus ir įrenginius, kurie padidintų gyvenamosios zonos taršą.
- SAZ naudotojai privalo SAZ tvarkyti laikydamiesi nustatytų ūkinės komercinės veiklos apribojimų, taip pat privalo rūpintis SAZ apželdinimu, želdinių priežiūra, jį gausinimu bei atnaujinimu, ūki subjektas, kuriam nustatytas SAZ ribos, turi organizuoti aplinkos taršos šaltinių poveikio aplinkai stebėjimus ir prireikus imtis priemonių aplinkos taršai mažinti.

MAGISTRALINIO DUJOTIEKIO IR JO ĮRENGINIŲ APSAUGOS ZONA

"Dujų sistema. Magistraliniai dujotiekiai. Projektavimas, medžiagos ir statyba. Taisyklės", patvirtintos Lietuvos Respublikos ūkio ministro ir Lietuvos Respublikos aplinkos ministro 2001 m. kovo 9 d. įsakymu Nr. 86/146 (Žin., 2001, Nr. 23-771; 2006, Nr. 130-4922).

Viešosios klases vietos yra teritorija (žemės juosta) po 200 metrų iki abi puses nuo magistralinio dujotiekio vamzdyno ašies nuo dujotiekio pradinio taško ir jį tęsiasi 1600 metrų išilgai vamzdyno. Viešosios klases yra apibūdinti pagal pastatų, skirtingų žmonių, klases. Viešosios klases yra viešosios klases, turintis 10 ar mažiau pastatų, skirtų žmoniems būti.

MAGISTRALINIO DUJOTIEKIO IR JO ĮRENGINIŲ APSAUGOS ZONA

"Specialiosios žemės ir miško naudojimo sąlygų", patvirtintų Lietuvos Respublikos Vyriausybės 1992 m. gegužės 12 d. nutarimu Nr. 343 (Žin., 1992, Nr. 22-652; 1996, Nr. 2-43), VII skyrius "Specialiosios žemės ir miško naudojimo sąlygų", patvirtintų Lietuvos Respublikos sveikatos apsaugos ministro 2004 m. rugpjūčio 19 d. įsakymu Nr. V-586 (Žin., 2004, Nr. 134-4078; 2009, Nr. 152-6849) VIII skyriaus, nustatoma Palangos dujų skirstymo stoties sanitarinės apsaugos zonos (SAZ) tvarkymo reglamentas (režimas):

- SAZ teritorijoje draudžiama statyti gyvenamosios, poilsio, sodų, gydymo paskirties pastatus, specialiosios paskirties pastatus, susijusius su apgyvendinimu, bendrojo lavinimo mokyklas, kilmokymio ugdymo įstaigas, stogelį rekreacinės teritorijos sporto įrenginius, vaikų įstaigas, medicinos įstaigas, sanatorijas ir profilaktoriumus bei kitas panašias įstaigas, taip pat renginį parkus.
- SAZ teritorija negali būti naudojama aplinkai teršiančių objektų (taršos šaltinių) patalpa, jei dėl tokios patalpos cheminės, fizikinės, biologinės taršos ribinė vertė viršys nustatytas didžiausias leidžiamas koncentracijas, draudžiama statyti pramonines įmones, gamybinius pastatus ir įrenginius, kurie padidintų gyvenamosios zonos taršą.
- SAZ naudotojai privalo SAZ tvarkyti laikydamiesi nustatytų ūkinės komercinės veiklos apribojimų, taip pat privalo rūpintis SAZ apželdinimu, želdinių priežiūra, jį gausinimu bei atnaujinimu, ūki subjektas, kuriam nustatytas SAZ ribos, turi organizuoti aplinkos taršos šaltinių poveikio aplinkai stebėjimus ir prireikus imtis priemonių aplinkos taršai mažinti.

PATIKRINTA:
 AL. 12.19 Nr. 771-3878
 ISVADA: 7E16/146/9

Architektūros ir teritorijų planavimo skyriaus vedėjas vyresnysis specialistas
 Vidmantas Trimonis

2010.10.04

SUTARTINAI ŽYMĖJIMAI

Palangos DSS žemės sklypo ribos	Projektojiama Palangos DSS SAZ žemės sklypuose
Esami žemės sklypų ribos	200 m pločio Palangos DSS SAZ (įtakojami žemės sklypai)
Rajonų ribos	200 m pločio Palangos DSS SAZ (įtakojama laisvos valstybinės žemės teritorija)
Projektojiama 200 m pločio DSS SAZ riba	300 ir 500 m pločio Palangos DSS SAZ (įtakojami žemės sklypai)
Naikinama esama 300 m pločio SAZ riba	Esama magistralinio dujotiekio apsaugos zona
Panaikinta DSS 500 m pločio SAZ riba	Esama magistralinio dujotiekio įrenginių apsaugos zona
Esama magistralinio dujotiekio pirmos vietovės klasės riba	Esama magistralinis dujotiekis DN250

Objektas: AB "LIETUVOS DUJOS" PALANGOS DUJŲ SKIRSTYMO STOTIES VYDMANTŲ KAIME, KRETINGOS SENIŪNIJOJE, KRETINGOS RAJONE (ŽEMĖS SKLYPO KADASTRINIS NR. 5670/0004-210 VYDMANTŲ K. V.), SANITARINĖS APSAUGOS ZONOS RIBŲ SPECIALUSIS PLANAS

Brėžimas: TERITORIJOS NAUDOJIMO, TVARKYMO IR APSAUGOS REŽIMAI (REGLAMANTAI)

Laida: 0

Lapas: 1

Lapų: 1