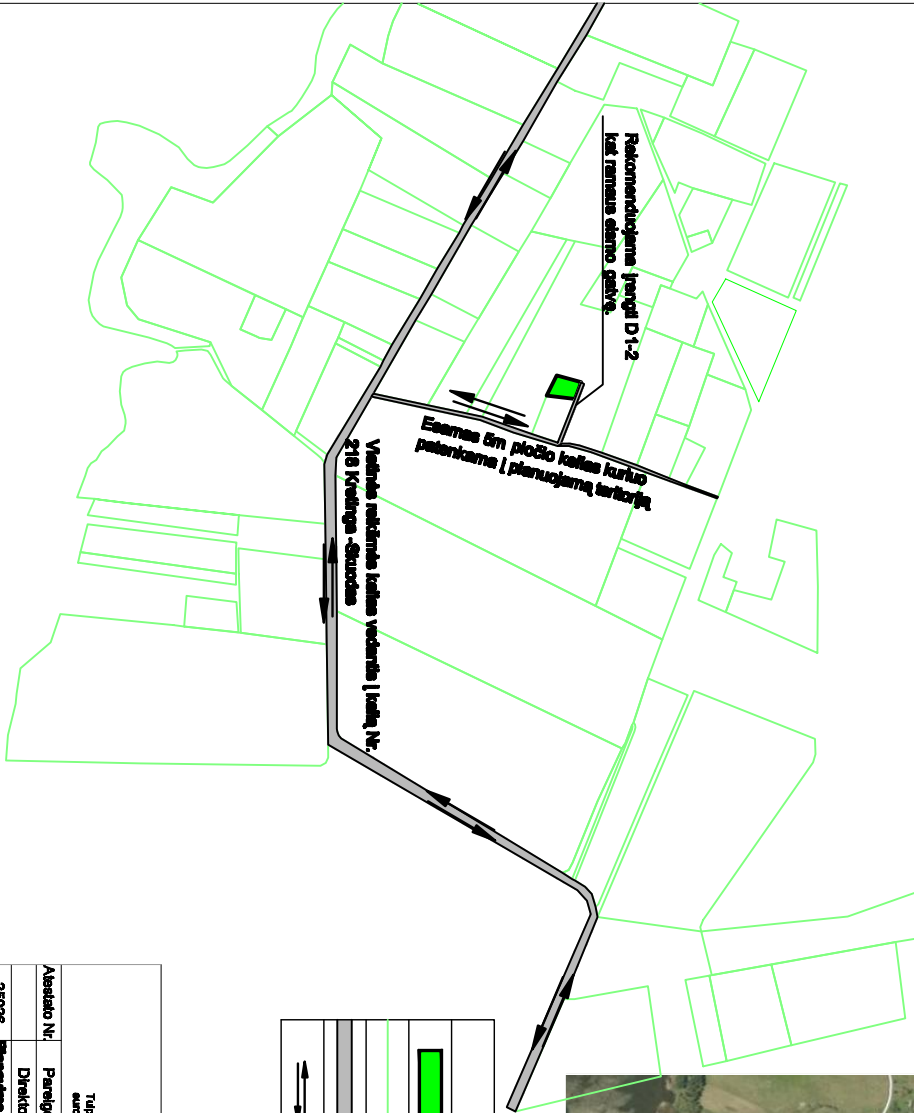
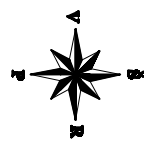
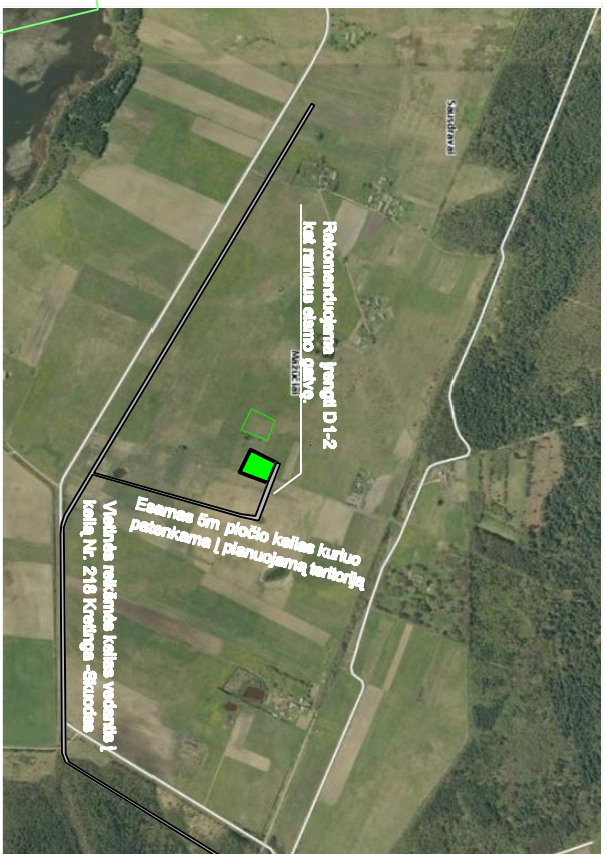


PLANUOJAMOS TERTORIJOS SUSISIEKIMO SCHEMA



SITUACIJOS SCHEMA



SUTARTINIAI ŽENKLAI

| | |
|--|--|
| | Planuojama teritorija |
| | Stropų ruošos |
| | Keliasi kuriamas patenkama į planuojamą teritoriją |
| | Vežavimo kryptys |

Susikabimas: Į planuojamą sūlypą patenkama iš kaimo kaimo Nr. 216 Kėdainys-Šiuodas. Veikimas reikiamas kelias ir per rekomenduojamą įrengti D1-2 kelt. rėmus šieno gatyvę, kurios nuodonų linijū pločio 15 m. Automobilų stovėjimo vietos numatoma sūlypo ruošos. Konkrečios automobilų stovėjimo vietos ir jų kiekis sprendžiamas toliau techninį pasaulio projektą, bei reikiamas STR 2.06.01:1989 „Masės, masėlių, ir kaimų, susistektimo stotornor“, Automobilų stovėjimo vietos planuojama veiktuvus esama, ir prognozuojama, lanktyvų, atvykstamų lengvavaleis automobilais, skaidų. Planuojamame sūlype numatoma 1 rekrasochis pasikitas ir jame pociūo kambarių skaidus bus ne daugiau kaip 2, todėl skaitama po vieną automobilų stovėjimo vietą (skaitovam numerit).

UAB "EUROTROBA"

www.eurotropa.lt
Tilpinis UAB LT-81206, Kaupietis T. / Aka. (8-40) 473338
eurotropa@gmail.com

| | | | | |
|-------------|------------------------|--------------|----------|------|
| Atstato Nr. | Pareigos | V. Pavardė | Pareikis | Deia |
| 25026 | Direktorius | A. Jurauskas | | 2010 |
| | Planavimo specialistas | J. Čiornis | | 2010 |

Planavimo organizatorius: Kęstutis Girčius
Planuojama teritorija: Mazūčių k., Dabėlių sen., Kėdainys r. sav.

Projektas: Žemės sūlypo Mazūčių k., Kėdainys r. sav. (kadestras Nr. 5 804/0004/234) detalusis planas

| | | | |
|-------------------------------------|----------|----------|--------|
| Bėžinio pavadinimas: | | | |
| SUSISIEKIMO SISTEMOS BŪŽINYS | | | |
| Potas, ha | Mastelis | Formetas | Lapais |
| 0,21 | - | A3 | 1 |
| | | | 1 |

A.Y.