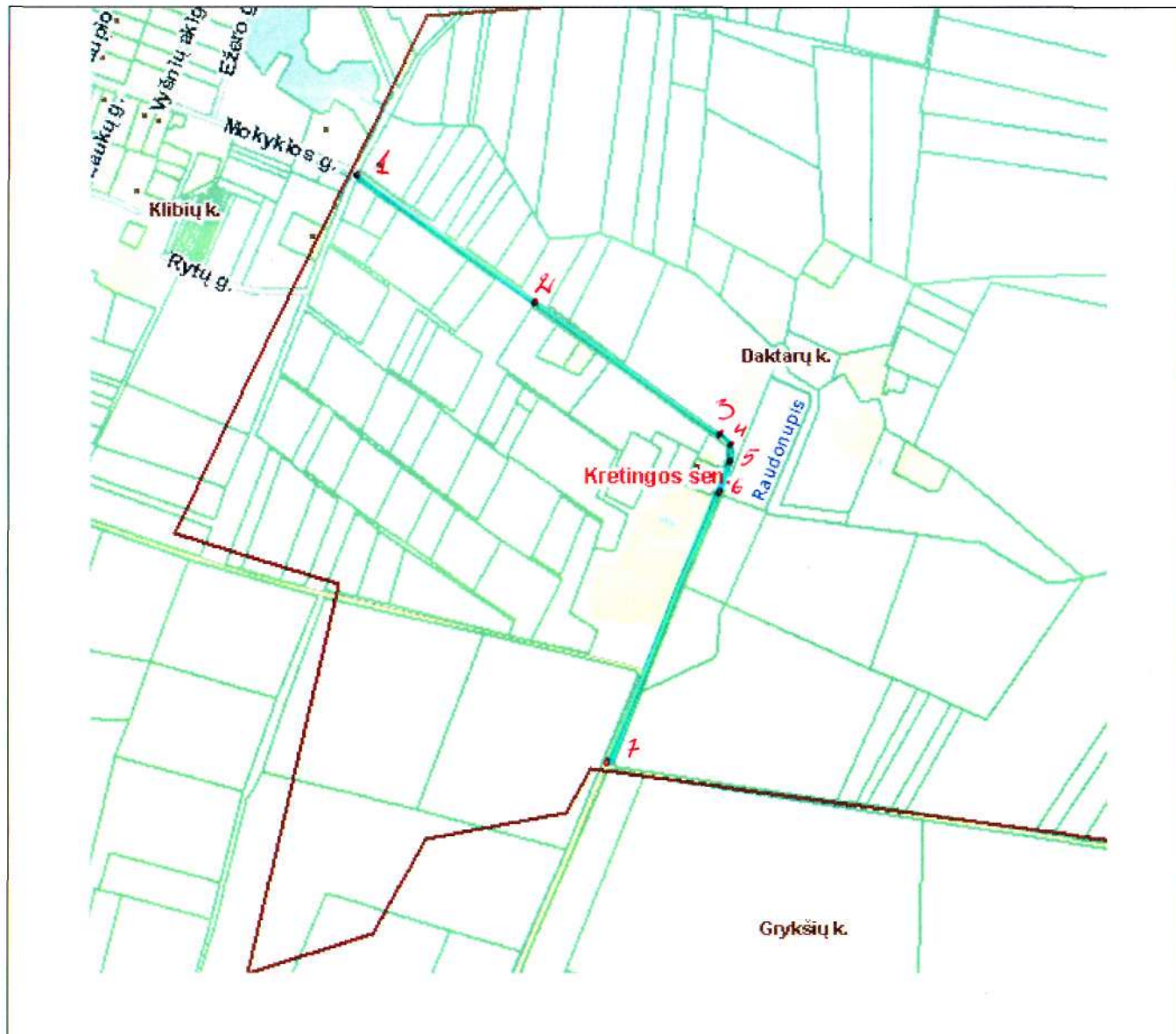


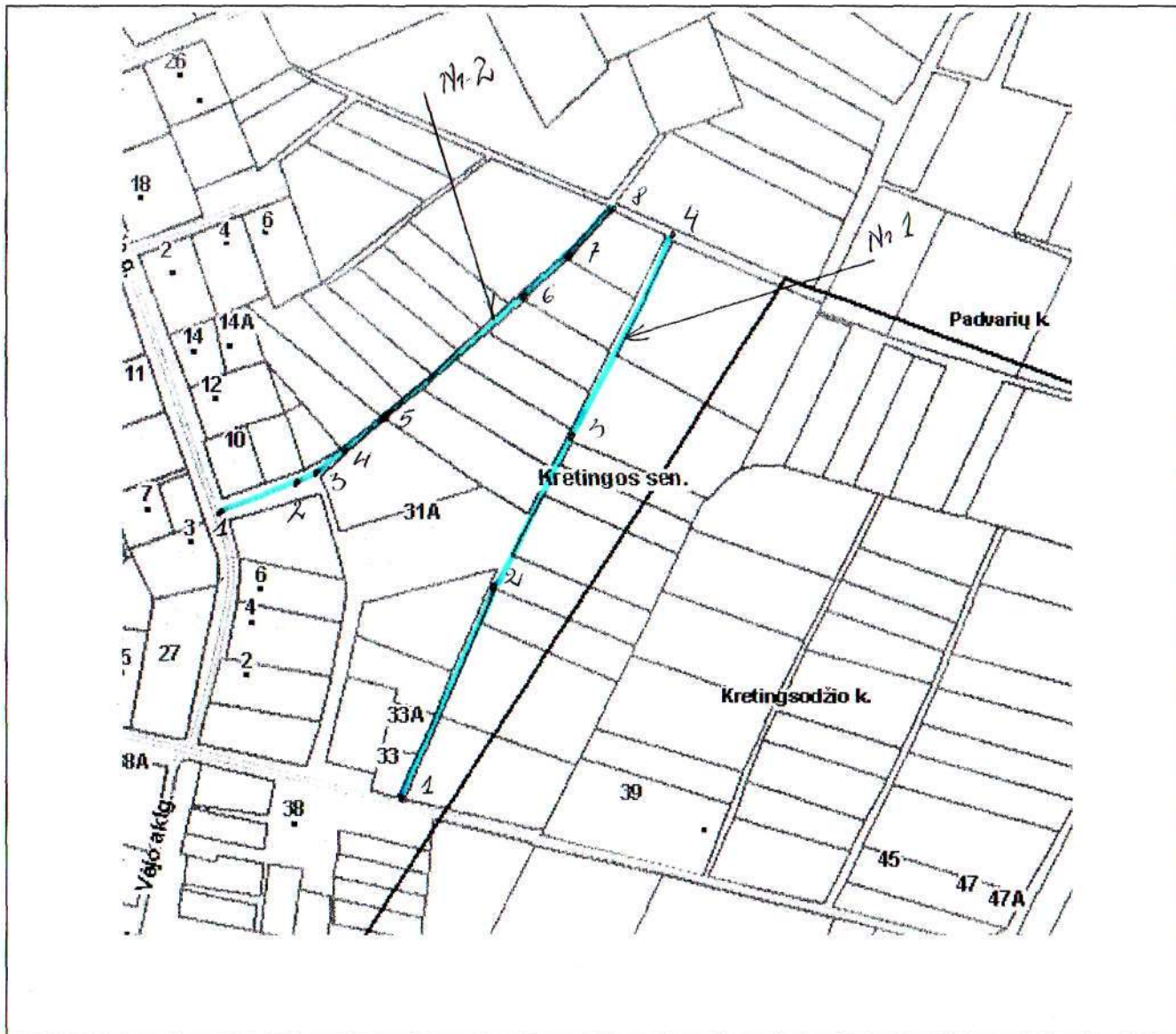
**DAKTARŲ KAIMO MOKYKLOS GATVĖS IŠDĖSTYMO PLANAS**  
**M 1:500**



Kartografinis pagrindas		
Koordinacių sistema		
Koordinacių nustatymo būdas		
<b>KOORDINACIŲ ŽINIARAŠTIS</b>		
Nr.plane	X	Y
<b>Mokyklos g. (Daktarų k.)</b>		
1	6200860	331801
2	6200664	332070
3	6200464	332345
4	6200450	332359
5	6200435	332362
6	6200374	332341
7	6199968	332175

Kretingos rajono savivaldybės tarybos  
2010 m. sprendimo Nr.  
priedas

**PADVARIŲ KAIMO GATVIŲ IŠDĖSTYMO PLANAS**  
M 1:500



Kartografinis pagrindas		
Koordinačių sistema		
Koordinačių nustatymo būdas		
<b>KOORDINACIŲ ŽINIARAŠTIS</b>		
Nr.plane	X	Y
<b>Gatvė Nr.1</b>		
<b>Slyvų g.</b>		
1	6199589	329174
2	6199748	329242
3	6199857	329299
4	6200009	329373
<b>Gatvė Nr.2</b>		
<b>Žibučių g.</b>		
1	6199808	329040
2	6199825	329099
3	6199834	329113
4	6199873	329162
5	6199873	329162
6	6199963	329263
7	6199992	329296
8	6200028	329329