

Objektas	Simbolis	Aprašymas
1	[Symbolis]	1 - žemės sklypo naudojimo būdas (pobūdis)
2	[Symbolis]	2 - leistinas pastatų aukštis, m
3	[Symbolis]	3 - maksimalus užstatymo tankumo indeksas
4	[Symbolis]	4 - maksimalus užstatymo intensyvumo indeksas

### ŽEMĖS SKLYPO, ESANČIO SALANTŲ M., KRETINGOS R., RIBŲ FORMAVIMO BEI TVARKYMO IR NAUDOJIMO REŽIMO NUSTATYMO DETALUSIS PLANAS

- SUTARTINIAI ŽYMĖJIMAI**
- Planuojamos teritorijos riba
  - Planuojamų sklypų ribos
  - Esamų sklypų ribos
  - Planuojamas elektros kabelis E2
  - Pakrantės apsaugos juosta
  - Elektros linijų apsaugos zona
  - Ryšlių linijų apsaugos zona
  - Fekalinės kanalizacijos tinklų apsaugos zona
  - Šilumos ir karšto vandens tiekimo tinklų apsaugos zona
  - Drenažo apsaugos zona
  - Salantų urbanistinės teritorijos, unikalus KVR kodas 17104, riba
  - Rekreacinės teritorijos
  - Servituto riba (zona)
  - Planuojami takai su trinkeliniu dangalu
  - Planuojamas lentų takas
  - Planuojamas terasuotas takas
  - Planuojami mediniai laiptai
  - Planuojami akmeniniai laiptai
  - Planuojamas tiltas
  - Planuojama persirengimo kabina
  - Planuojamas šiluminių konteineris
  - Planuojamas suolas
  - Planuojamas dvivietis WC
  - Planuojamos apšvietimo atramos

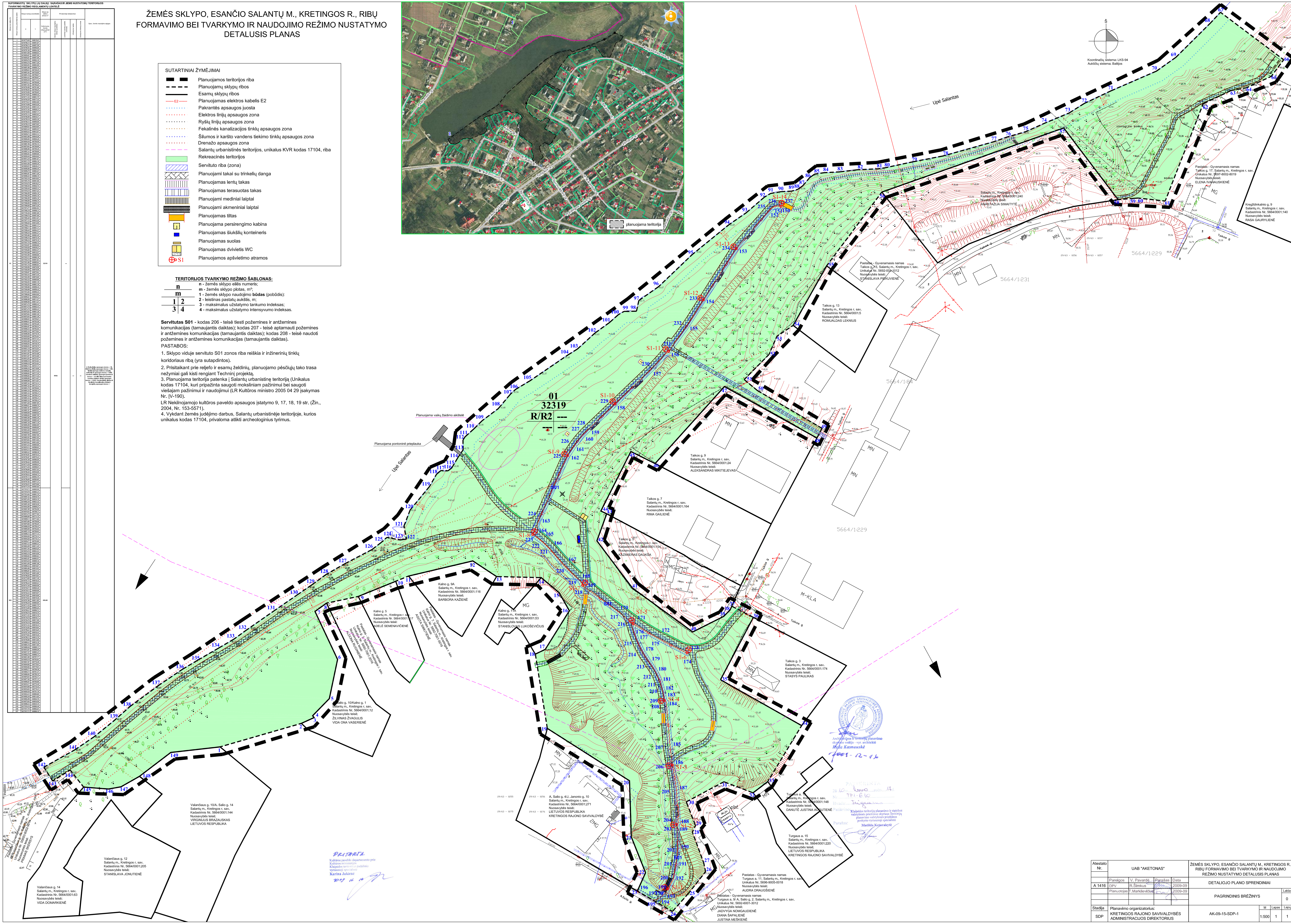
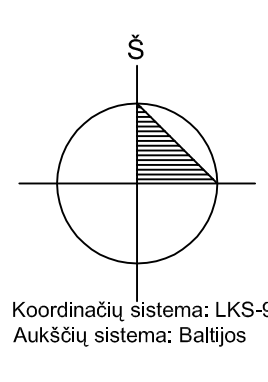
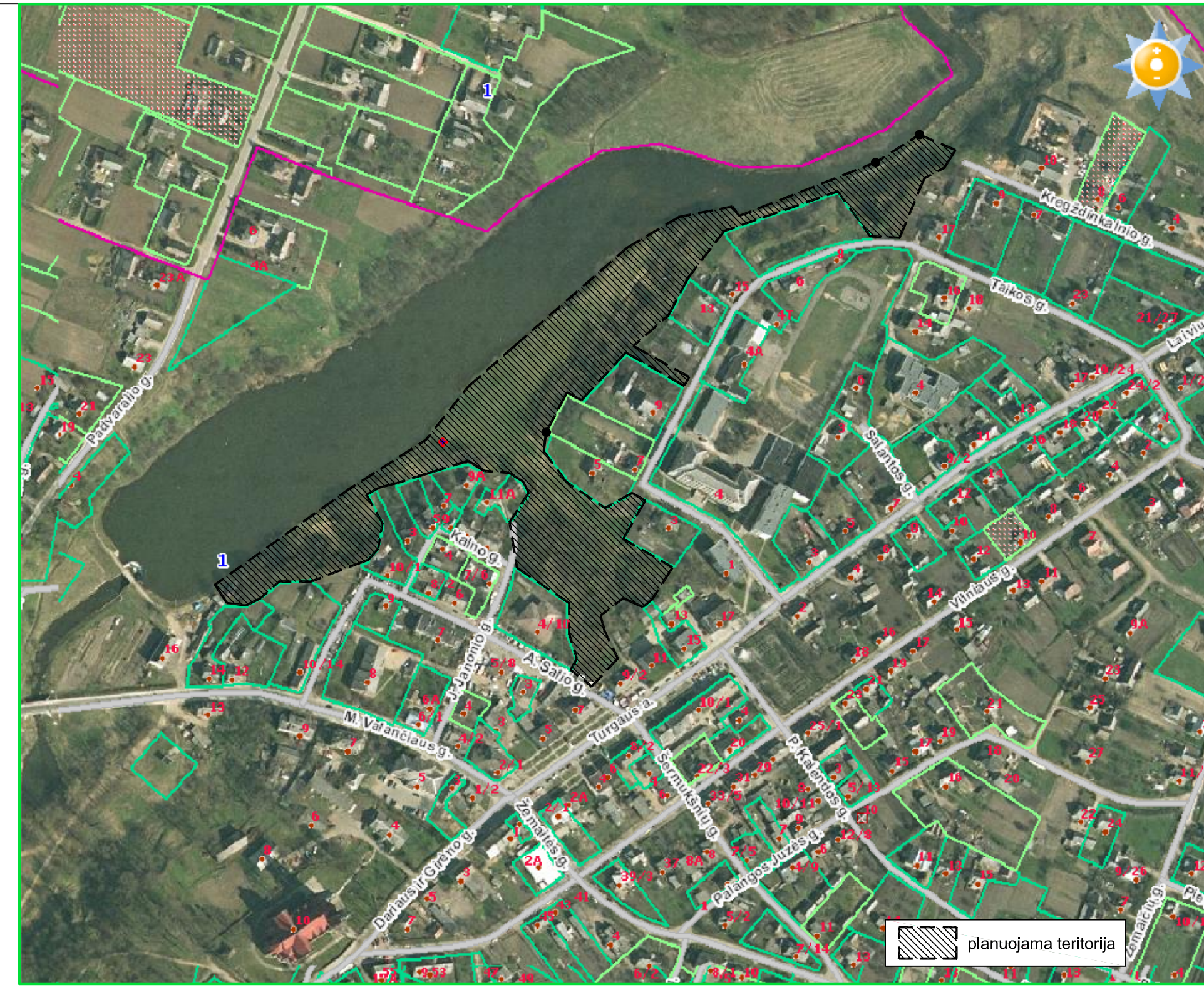
**TERITORIJOS TVARKYMO REŽIMO ŠABLONAS:**

n	n - žemės sklypo eilės numeris;
m	m - žemės sklypo plotas, m <sup>2</sup> ;
1	1 - žemės sklypo naudojimo būdas (pobūdis);
2	2 - leistinas pastatų aukštis, m;
3	3 - maksimalus užstatymo tankumo indeksas;
4	4 - maksimalus užstatymo intensyvumo indeksas.

**Servitutas S01** - kodas 206 - teisė tiesti požemines ir antžemines komunikacijas (tarnaujantis daiktas); kodas 207 - teisė aptarnauti požemines ir antžemines komunikacijas (tarnaujantis daiktas); kodas 208 - teisė naudoti požemines ir antžemines komunikacijas (tarnaujantis daiktas).

**PASTABOS:**

- Sklypo viduje servituto S01 zonos riba reikiama inžinerinių tinklų koridoriaus riba (yra sutapdintos).
- Pristatant prie reljefo ir esamų želdinių, planuojamo pėsčiųjų tako trasa neįymiai gali kisti reingiant Techninį projektą.
- Planuojama teritorija patenka į Salantų urbanistinę teritoriją (Unikalus kodas 17104, kuri pripažinta saugoti moksliniam pažinimui bei saugoti viešajam pažinimui ir naudojimui (LR Kultūros ministro 2005 04 29 įsakymas Nr. IV-190).
- LR Nekilnojamojo kultūros paveldo apsaugos įstatymo 9, 17, 18, 19 str. (žin., 2004, Nr. 153-5571).
- Vykdyt žemės judėjimo darbus, Salantų urbanistinėje teritorijoje, kurios unikalus kodas 17104, privaloma atlikti archeologinius tyrimus.



Projekto vadovas: [Name]  
 Projektavimas: [Name]  
 2009-12-16

**DRITARTA**  
 Kabineta pavidalo apibrėžimas prie  
 Kultūros ministerijos  
 Miesto planavimo ir urbanistinio  
 planavimo skyriaus  
 Martina Jakšė  
 2009 12 16

Ataskaitos Nr.	UAB "AKETONAS"	ŽEMĖS SKLYPO, ESANČIO SALANTŲ M., KRETINGOS R., RIBŲ FORMAVIMO BEI TVARKYMO IR NAUDOJIMO REŽIMO NUSTATYMO DETALUSIS PLANAS
A 1416	Pareigos: V. Pavardė	DATA
	DPV: R. Šimkus	2009-09
	Planuotojas: T. Markševičius	2009-09
		DETALEJO PLANO SPRENDINIAI
		PAGRINDINIŲ BRĖŽINIŲ
		0
Stadija	Planavimo organizatorius: KRETINGOS RAJONO SAVIVALDYBĖS ADMINISTRACIJOS DIREKTORIUS	AK-09-15-SDP-1
SDP		M Lapas 1 1