

# ŽEMĖS SKLYPO, ESANČIO ATŽALYNO G., VYDMANTŲ K., KRETINGOS R., RIBŲ FORMAVIMO AUTOMOBILIŲ STOVĖJIMO AIKŠTEI ĮRENGTI DETALUSIS PLANAS

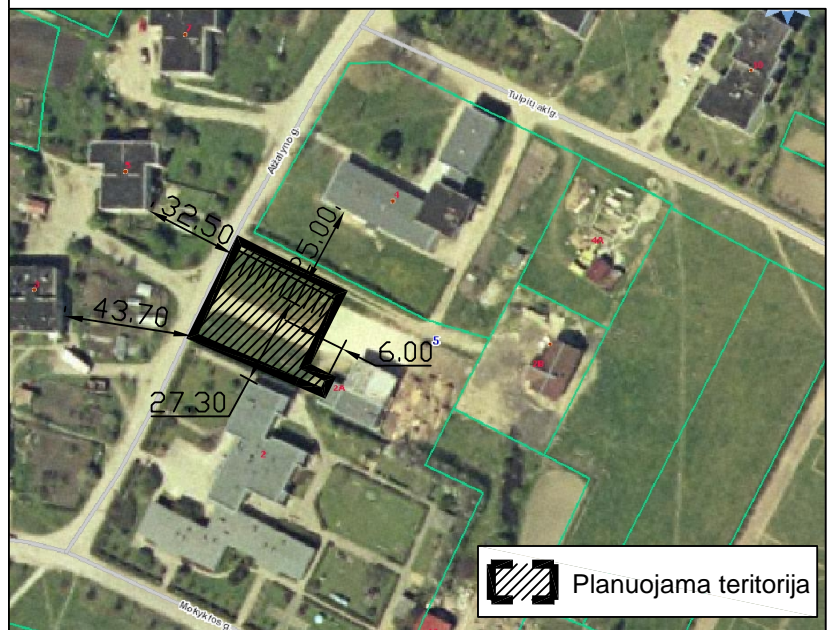
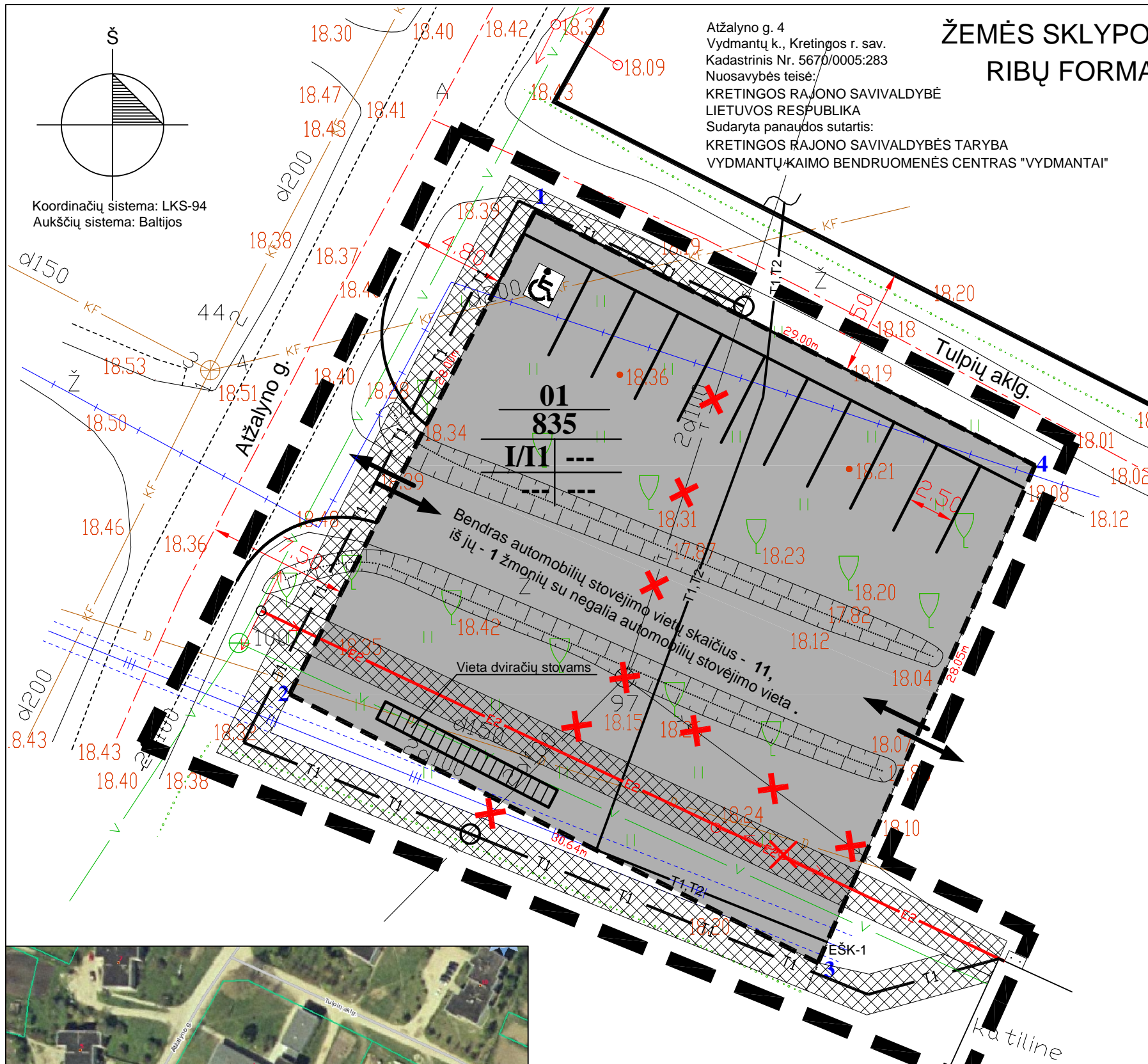
Atžalyno g. 4  
Vydmantų k., Kretingos r. sav.  
Kadastrinis Nr. 5670/0005:283  
Nuosavybės teisė:  
KRETINGOS RAJONO SAVIVALDYBĖ  
LIETUVOS RESPUBLIKA  
Sudaryta panaudos sutartis:  
KRETINGOS RAJONO SAVIVALDYBĖS TARYBA  
VYDMANTŲ KAIMO BENDRUOMENĖS CENTRAS "VYDMANTAI"

## SUFORMUOTŲ SKLYPŲ SĄRAŠAS IR JIEMS NUSTATOMŲ TERITORIJOS TVARKYMO REŽIMO REGLAMENTŲ LENTELĖ

Sklypo (jo dalies) Nr.	Sklypo kampų koordinatės		Sklypo (jo dalies) plotas m <sup>2</sup>	Privalomieji reikalavimai			Spec. žemės naudojimo sąlygos
	X	Y		Suformuotų žemės sklypų plotai (m <sup>2</sup> )	Žemės sklypo naudojimo būdas (pobūdis)	Statinių aukštų skaičius (nuo-iki)	
01	6200144.16	321192.68	835	I/II	---	---	II. Kelių apsaugos zonos - 148; VI. Elektros linijų apsaugos zonos - 58; XLVIII. Šilumos ir karšto vandens tiekimo tinklų apsaugos zonos - 322; XLIX. Vandentiekio, lietaus ir fekalinės kanalizacijos tinklų ir įrenginių apsaugos zonos - 347; XXI. Žemės sklypai, kuriuose įrengtos valstybei priklausančios melioracijos sistemos bei įrenginiai - 249; IX. Dujotiekių apsaugos zonos - 111;
2	6200119.20	321179.99					
3	6200105.32	321207.31					
4	6200131.02	321218.53					
1	6200144.16	321192.68					

### Sutartiniai žymėjimai

	Planuojamos teritorijos riba
	Planuojamų sklypų ribos
	Esamų sklypų ribos
	Vietoje oro linijos planuojamas požeminis elektros kabelis
	Techniniame projekte "50 apsilankymų per parą ambulatorija Atžalyno g-vė, Vydmantų gyvenvietė, Kretingos rajonas" suprojektuotos bekanalinės šiluminės trasos
	Demontuojama ryšių trasa
	Planuojama ryšių trasa
	Inžinerinės infrastruktūros teritorijos
	Inžinerinių tinklų koridoriaus ribos
	Įvažiavimas - išvažiavimas
	Demontuojamas elektros stulpas



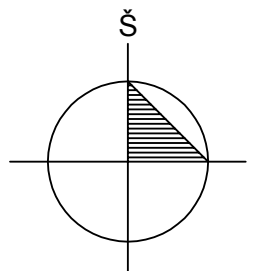
### TERITORIJOS TVARKYMO REŽIMO ŠABLONAS:

<b>n</b>	n - žemės sklypo eilės numeris;
<b>m</b>	m - žemės sklypo plotas, m <sup>2</sup> ;
<b>1</b>	1 - žemės sklypo naudojimo būdas (pobūdis);
<b>2</b>	2 - leistinas pastatų aukštis, m;
<b>3</b>	3 - maksimalus užstatymo tankumo indeksas;
<b>4</b>	4 - maksimalus užstatymo intensyvumo indeksas

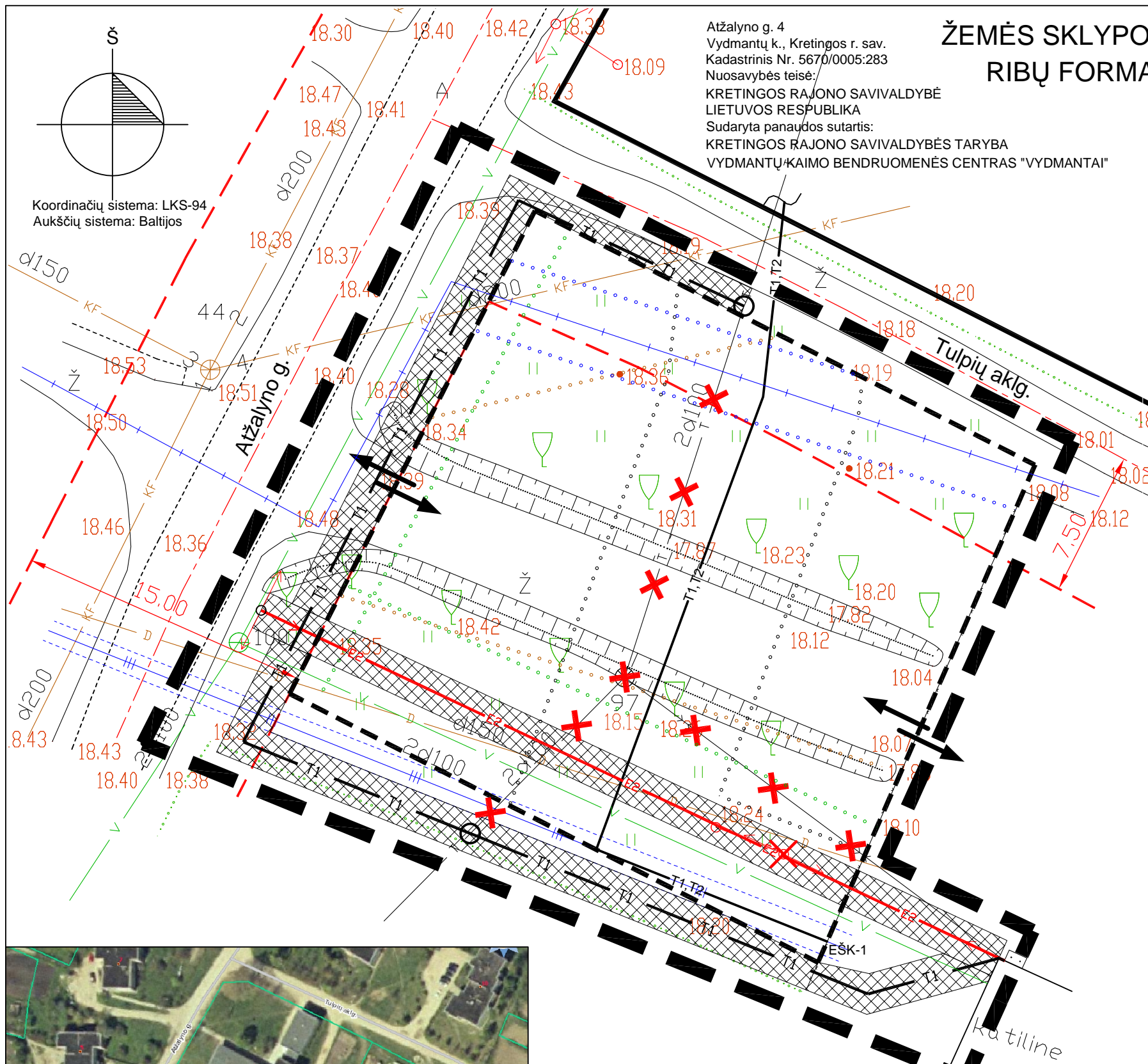
Atestato Nr.	UAB "AKETONAS"			ŽEMĖS SKLYPO, ESANČIO ATŽALYNO G., VYDMANTŲ K., KRETINGOS R., RIBŲ FORMAVIMO AUTOMOBILIŲ STOVĖJIMO AIKŠTEI ĮRENGTI DETALUSIS PLANAS		
	Pareigos	V. Pavardė	Parašas	Data	DETALIOJO PLANO SPRENDINIAI	
A 1416	DPV	R.Šimkus		2009-09		
	Planuotojas	T.Markilevičius		2009-09	PAGRINDINIS BRĖŽINYS	
					TERITORIJOS TVARKYMO IR NAUDOJIMO REŽIMAS	
Stadija	Planavimo organizatorius: KRETINGOS RAJONO SAVIVALDYBĖS ADMINISTRACIJOS DIREKTORIUS			M	Lapas	Lapų
SDP				1:250	1	1

# ŽEMĖS SKLYPO, ESANČIO ATŽALYNO G., VYDMANTŲ K., KRETINGOS R., RIBŲ FORMAVIMO AUTOMOBILIŲ STOVĖJIMO AIKŠTEI ĮRENGTI DETALUSIS PLANAS

Atžalyno g. 4  
Vydmantų k., Kretingos r. sav.  
Kadastrinis Nr. 5670/0005:283  
Nuosavybės teisė:  
KRETINGOS RAJONO SAVIVALDYBĖ  
LIETUVOS RESPUBLIKA  
Sudaryta panaudos sutartis:  
KRETINGOS RAJONO SAVIVALDYBĖS TARYBA  
VYDMANTŲ KAIMO BENDRUOMENĖS CENTRAS "VYDMANTAI"



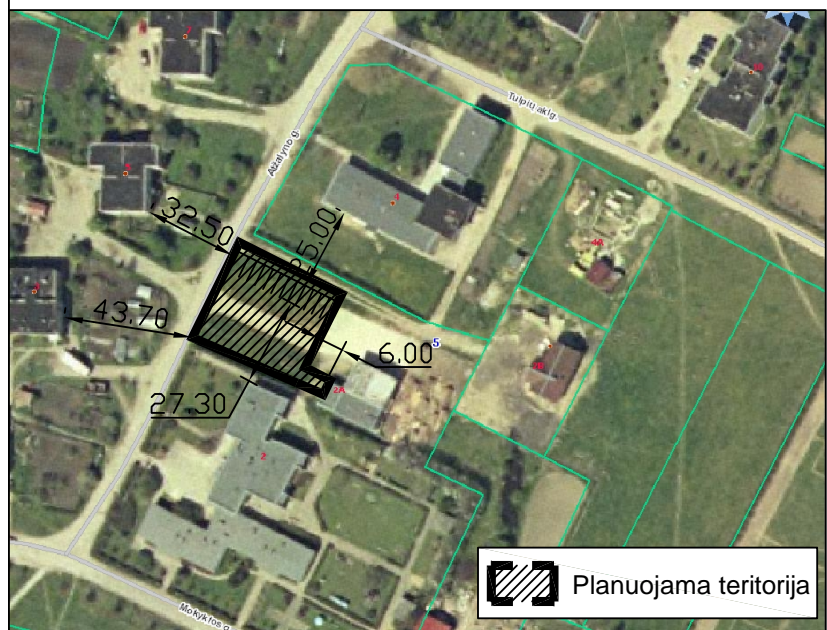
Koordinatų sistema: LKS-94  
Aukščių sistema: Baltijos



Sutartiniai žymėjimai	
	Planuojamos teritorijos riba
	Planuojamų sklypų ribos
	Esamų sklypų ribos
	Gatvių raudonosios linijos
	Vietoje oro linijos planuojamas požeminis elektros kabelis
	Techniniame projekte "50 apsilankymų per parą ambulatorija Atžalyno g-vė, Vydmantų gyvenvietė, Kretingos rajonas" suprojektuotos bekanalinės šiluminės trasos
	Demontuojama ryšių trasa
	Planuojama ryšių trasa
	Fekalinės kanalizacijos tinklų ir drenažo apsaugos zona
	Vandentiekio tinklų apsaugos zona
	Dujotiekio trasos apsauginė zona
	Šiluminės trasos apsaugos zona
	Inžinerinių tinklų koridoriaus ribos
	Įvažiavimas - išvažiavimas
	Demontuojamas elektros stulpas

PASTABOS:

1. Esami medžiai perkeliama arba šalinami.



Planuojama teritorija

Atestato Nr.	UAB "AKETONAS"			ŽEMĖS SKLYPO, ESANČIO ATŽALYNO G., VYDMANTŲ K., KRETINGOS R., RIBŲ FORMAVIMO AUTOMOBILIŲ STOVĖJIMO AIKŠTEI ĮRENGTI DETALUSIS PLANAS		
	Pareigos	V. Pavardė	Parašas	Data	DETALIOJO PLANO SPRENDINIAI	
A 1416	DPV	R.Šimkus		2009-09		
	Planuotojas	T.Markilevičius		2009-09	INFRASTRUKTŪROS OBJEKTŲ IR KOMUNIKACINIŲ KORIDORIŲ BRĖŽINYS	
Stadija	Planavimo organizatorius: KRETINGOS RAJONO SAVIVALDYBĖS ADMINISTRACIJOS DIREKTORIUS			M	Lapas	Lapų
SDP				1:250	1	1