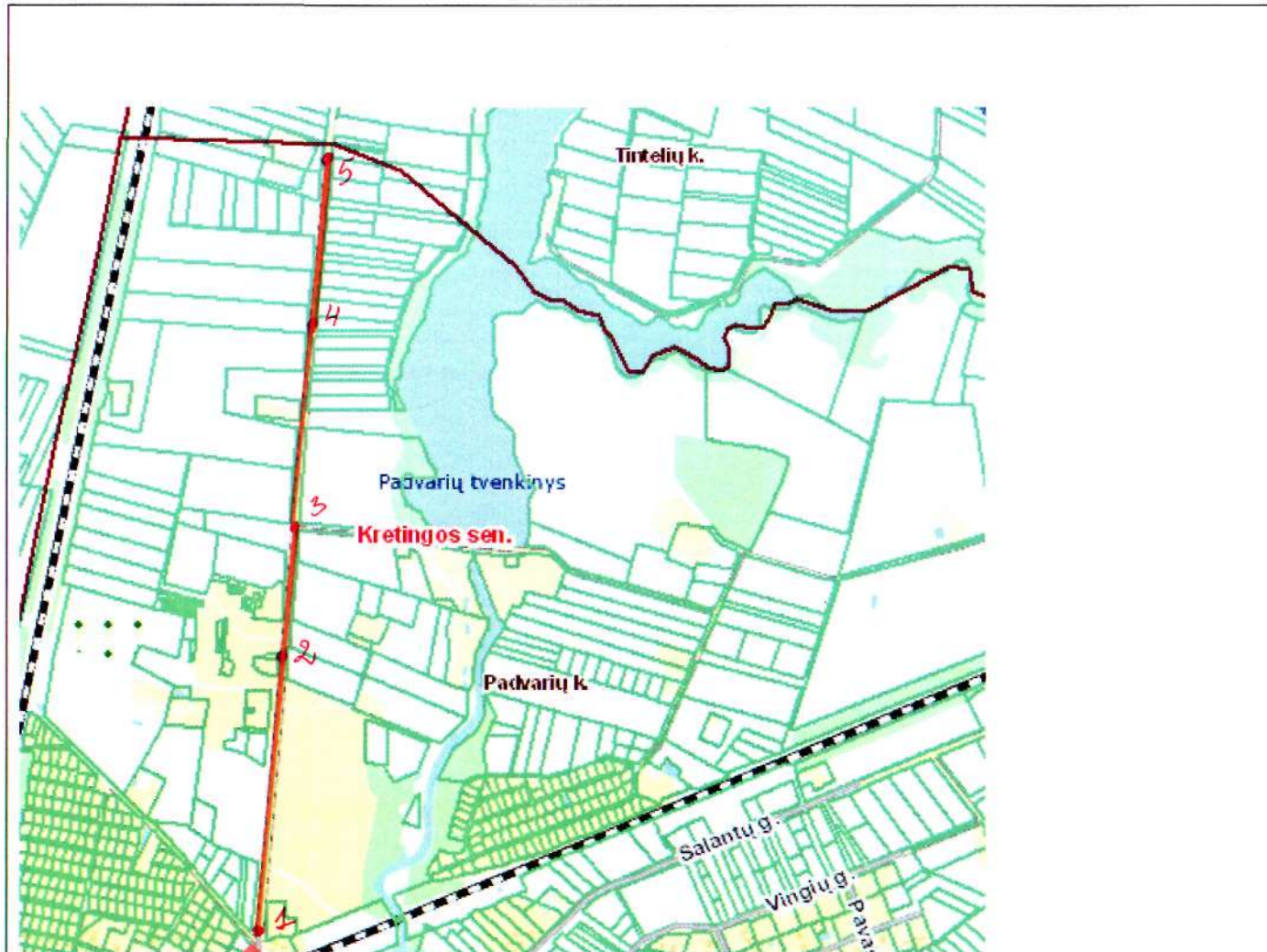


Kretingos rajono savivaldybės tarybos
2010 m.
priedas
sprendimo Nr.

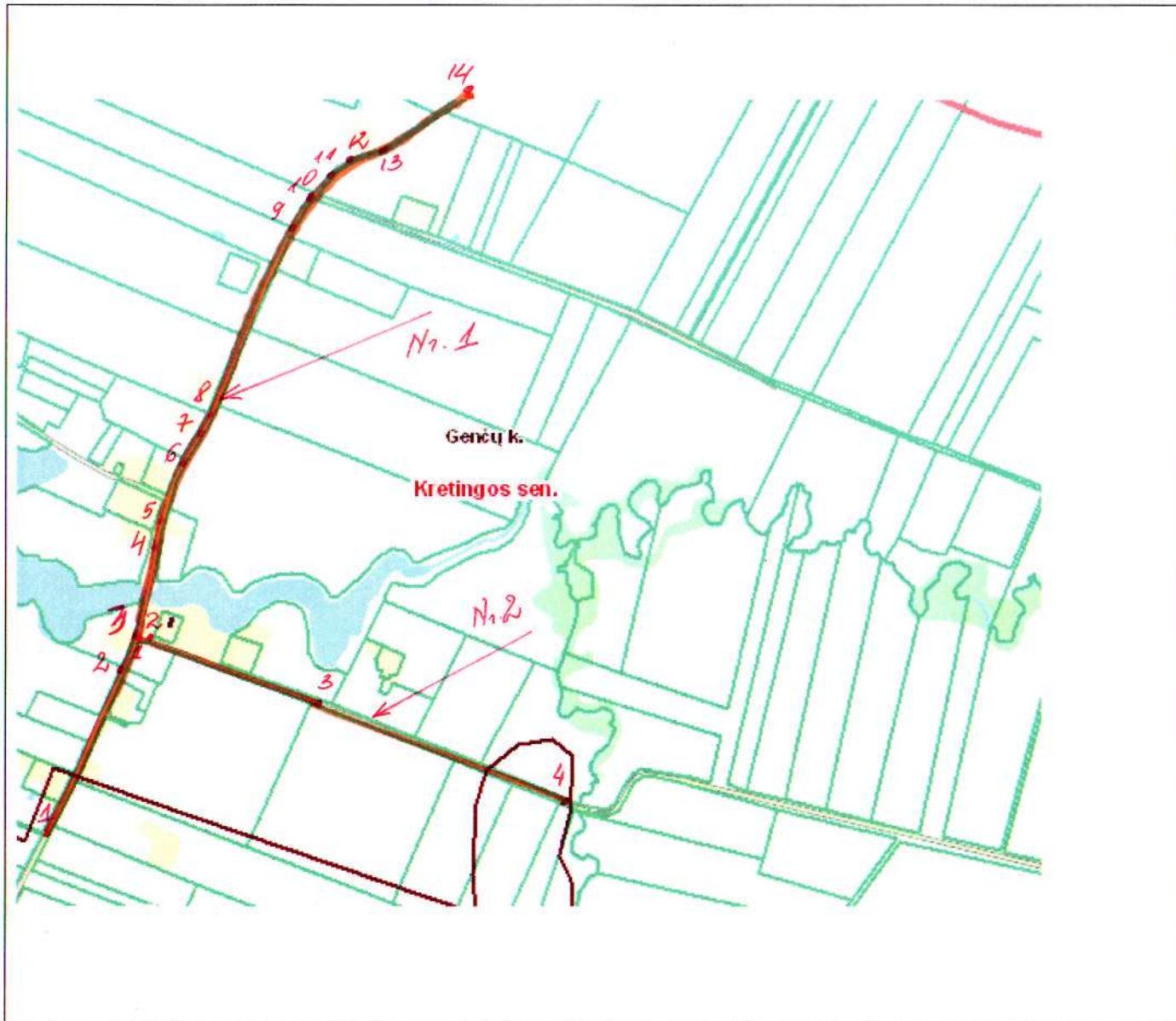
PADVARIŲ KAIMO GATVIŲ IŠDĖSTYMO PLANAS
M 1:500



Kartografinis pagrindas		
Koordinacių sistema		
Koordinacių nustatymo būdas		
KOORDINACIŲ ŽINIARAŠTIS		
Nr.plane	X	Y
Darbėnų pl.		
1	6199991	327673
2	6200591	327729
3	6200872	327742
4	6201413	327792
5	6201685	327816

Kretingos rajono savivaldybės tarybos
2010 m.
priedas
sprendimo Nr.

GENČŲ KAIMO GATVIŲ IŠDĖSTYMO PLANAS
M 1:500



Kartografinis pagrindas		
Koordinacių sistema		
Koordinacių nustatymo būdas		
KOORDINACIŲ ŽINIARAŠTIS		
Nr.plane	X	Y
Gatvė Nr.1		
Paupio g.		
1	6206827	330985
2	6207077	331104
3	6207131	331126
4	6207247	331151
5	6207293	331157
6	6207372	331183
7	6207408	331197
8	6207475	331239
9	6207769	331366
10	6207817	331395
11	6207859	331434
12	6207875	331462
13	6207887	331508
14	6207974	331630
Gatvė Nr.2		
Šukės g.		
1	6207131	331126
2	6207130	331138
3	6207038	331386
4	6206874	331791

Kretingos rajono savivaldybės tarybos
2010 m.
priedas

sprendimo Nr.

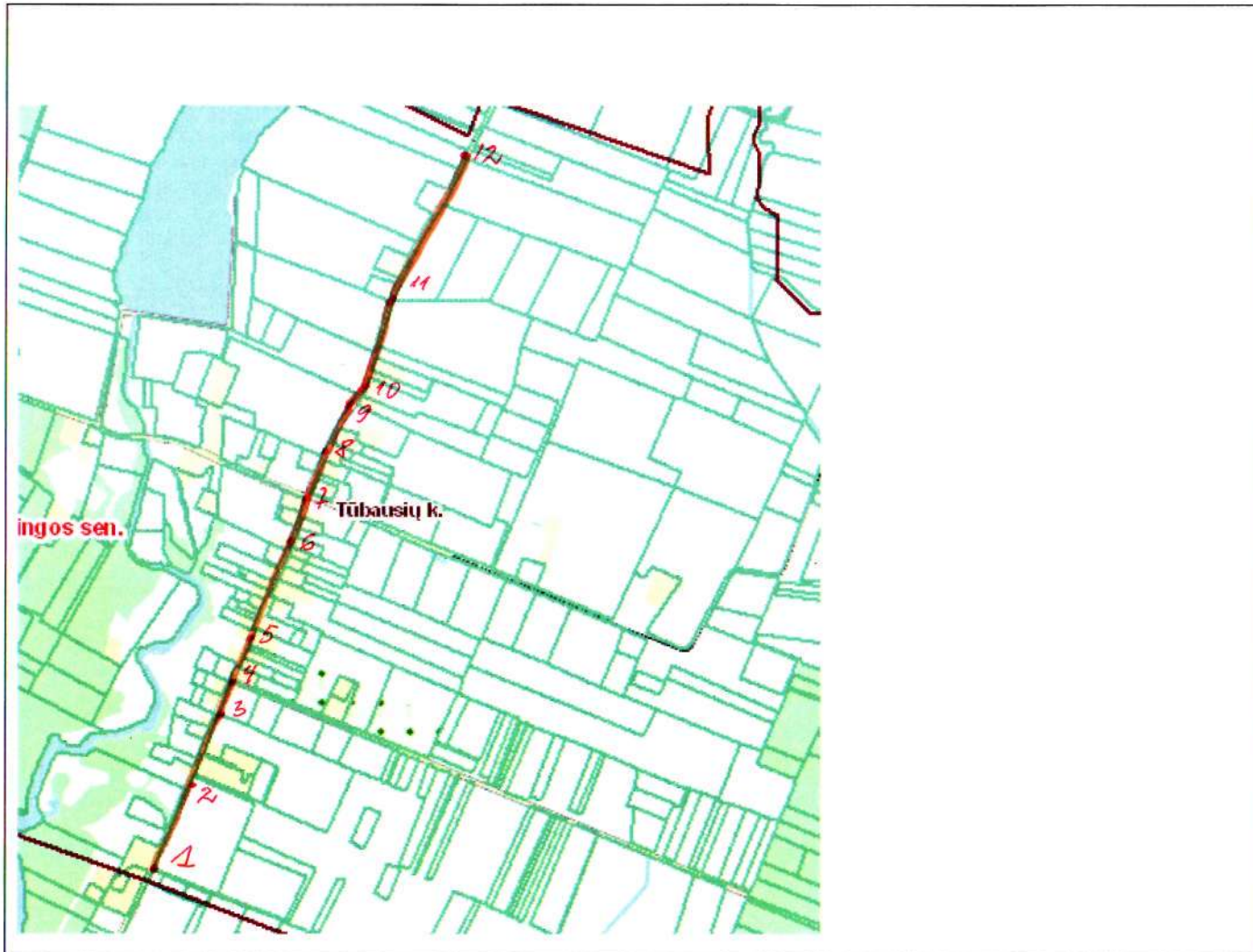
TŪBAUSIŲ KAIMO GATVIŲ IŠDĖSTYMO PLANAS
M 1:500



Kartografinis pagrindas		
Koordinacių sistema		
Koordinacių nustatymo būdas		
KOORDINACIŲ ŽINIARASTIS		
Nr.plane	X	Y
Bažnyčios g.		
1	6205765	330493
2	6205892	330190
3	6205920	330122
4	6205934	330155
5	6205938	329961
6	6205950	329912
7	6205975	329886
8	6206124	329455
9	6206305	328922

Kretingos rajono savivaldybės tarybos
2010 m.
priedas sprendimo Nr.

TŪBAUSIŲ KAIMO GATVIŲ IŠDĖSTYMO PLANAS
M 1:500



Kartografinis pagrindas		
Koordinacių sistema		
Koordinacių nustatymo būdas		
KOORDINACIŲ ŽINIARAŠTIS		
Nr.plane	X	Y
Užtvankos g.		
1	6204687	330046
2	6204924	330148
3	6205180	330252
4	6205230	330274
5	6205347	330329
6	6205480	330389
7	6205765	330493
8	6205878	330541
9	6206027	330626
10	6206064	330648
11	6206339	330730
12	6206771	330957

Kretingos rajono savivaldybės tarybos
2010 m.
priedas

sprendimo Nr.

TŪBAUSIŲ KAIMO GATVIŲ IŠDĖSTYMO PLANAS
M 1:500



Kartografinis pagrindas		
Koordinacių sistema		
Koordinacių nustatymo būdas		
KOORDINACIŲ ŽINIARAŠTIS		
Nr.plane	X	Y
Gatvė Nr.1		
Sodų g.		
1	6205230	330274
2	6205008	330811
3	6204790	331326
Gatvė Nr.2		
Šakalės g.		
1	6205765	330493
2	6205668	330743
3	6205417	331332
4	6205322	331561

Kretingos rajono savivaldybės tarybos
2010 m. sprendimo Nr.
priedas

KRETINGSODŽIO KAIMO GATVIŲ IŠDĖSTYMO PLANAS
M 1:500



Kartografinis pagrindas		
Koordinacių sistema		
Koordinacių nustatymo būdas		
KOORDINACIŲ ŽINIARŠTIS		
Nr.plane	X	Y
Pirties g. tęsinys		
1	6200117	326400
2	6200120	326382
3	6200125	326360
4	6200128	326343
5	6200138	326305
6	6200151	326262
7	6200175	326183
8	6200205	326095

Kretingos rajono savivaldybės tarybos
2010 m.
priedas

sprendimo Nr.

PRYŠMANČIŲ KAIMO GATVIŲ IŠDĖSTYMO PLANAS
M 1:500



Kartografinis pagrindas		
Koordinačių sistema		
Koordinačių nustatymo būdas		
KOORDINAČIŲ ŽINIARAŠTIS		
Nr.plane	X	Y
Genčių g.		
1	6198236	323902
2	6198176	323881
3	6198141	323877
4	6198058	323895
5	6197419	323697
6	6196480	323285