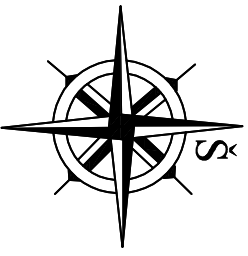


# ŽEMĖS SKLYPO, KADASTRINIS ADRESAS 5634/0007:0022, ŽILVIČIŲ G. 6, KRETINGOS M. DETALUSIS PLANAS DETALIOJO PLANO SPRENDINIAI M 1:500



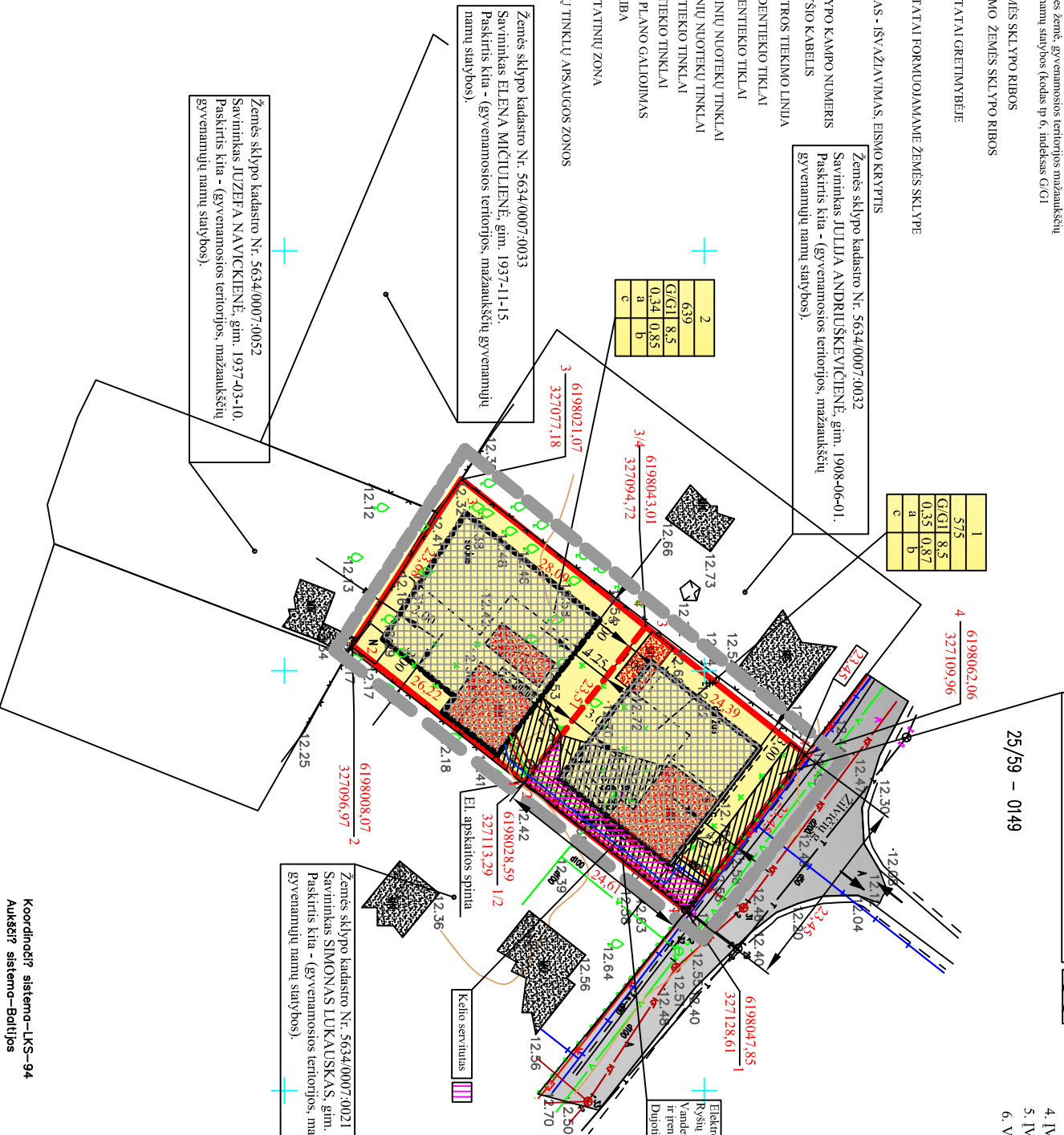
## SUTARTINIAI ŽENKLAI

- G / G1
- Kitos paskirties žemė, gyvenamosios teritorijos mažaukščių gyvenamųjų namų statybos (kodas tp 6, indeksas G/G1)
- ESAMO ŽEMĖS SKLYPO RIBOS
- FORMUOJAMO ŽEMĖS SKLYPO RIBOS
- ESAMI PASTATAI GRĖTIMBĖJE
- ESAMI PASTATAI FORMUOJAMAME ŽEMĖS SKLYPE
- ĮVAŽIAVIMAS - ĮVAŽIAVIMAS EISMO KRYPTIŠ
- ŠULINYS
- ŽEMĖS SKLYPO KAMPO NUMEIRIS
- ESAMOS RYŠIO KABEJIS
- 0,4 kV ELEKTROS TIEKIMO LINIJA
- ESAMI VANDENTIEKIO TINKLAI
- PROJ. VANDENTIEKIO TINKLAI
- ESAMI BUTINIŲ NUOTEKŲ TINKLAI
- PROJ. BUTINIŲ NUOTEKŲ TINKLAI
- ESAMI DUJOTIEKIO TINKLAI
- PROJ. DUJOTIEKIO TINKLAI
- DETALIOJO PLANO GALIOJIMAS
- STATYBOS RIBA
- STATOMŲ STATINIŲ ZONA
- INŽINERINIŲ TINKLŲ APSAUGOS ZONOS

6198100  
6198100

Elektrinis linijų apsaugos zonas. Kodas 6  
Vandentiekio, liekanų ir fekalinės kanalizacijos tinklų ir renginių apsaugos zonos. Kodas 49.  
Dujotiekių apsaugos zonos. Kodas 9.

25/59 – 0149

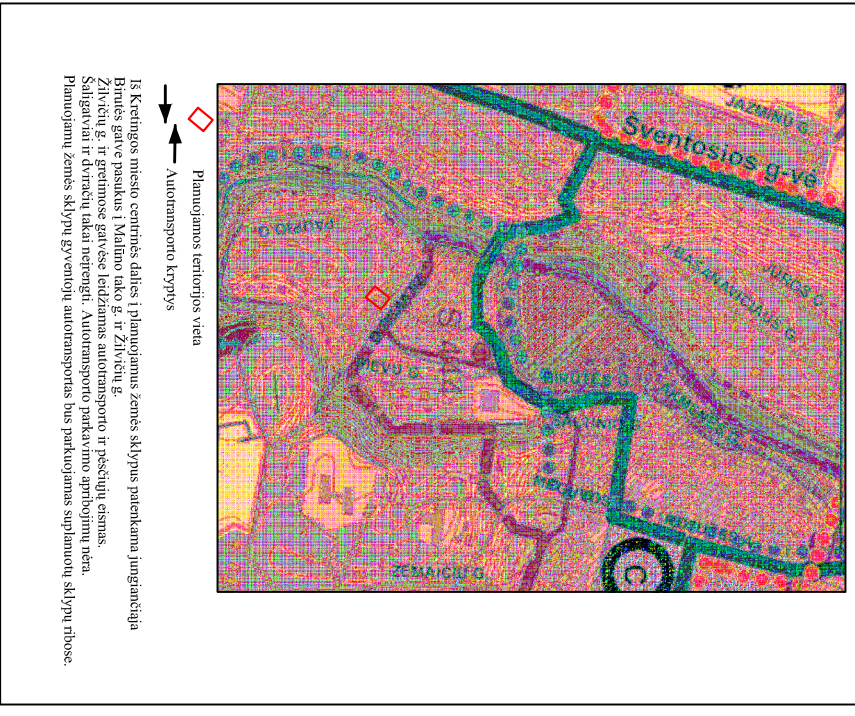


ŽEMĖS SKLYPO NR. 1 KOORDINATĖS

ŽEMĖS SKLYPO NR. 2 KOORDINATĖS

- GERIAMASIS VANDUO GALĖS BŪTI TIEKTI IŠ ESAMŲ VANDENTIEKIO TINKLŲ ŽILVIČIŲ G.
- BŪTINĖS NUOTEKOS BŪS NUVEDAMOS Į ESAMOS BŪTINIŲ NUOTEKŲ TINKLUS ŽILVIČIŲ G.
- LIEČIUS VANDUO ŽEMĖS PAVIRŠIUMI NUTĖKA Į TPĖ.
- OBJEKTO ELEKTROS ĮRENGINIAI PRILIUNGIAMŲI PRIE "VST" SKIRSTOMŲJŲ ELEKTROS TINKLŲ NUO ESAMOS TRANZITINĖS SPINTOS SP82-10. PAJUNGTA IŠ MT-82.
- KIETŲJŲ ATLEIKŲ ŠALINIMAS: ATLEIKOS (PERSPEKTYVOJE PAGAL ATSKIRAS JŲ RŪŠIS) KAUPIAMOS KONTENERIUOSE. KONTENERIŲ AIKŠTELĖ ĮRENGIAMA ŽEMĖS SKLYPO RIBOSE. PADENGIAMA VANDENIU NELAIMDŽIA DANGA. AIKŠTELĖS NUOLYDIS NE DIDESNIS KAIP 10 PROC. ATLEIKOS PAGAL SUTARTAS SU BŪTINIŲ ATLEIKŲ IŠVEŽĖJAIŠ IŠVEŽAMOS Į REGIONINI SAVARTYVĄ. KITŲ TARŠOS ŠALTINIŲ PLANUOJAMOJE TERITORIJOJE NENUMATOMA.
- ADRESAS SUFORMUOTAM ŽEMĖS SKLYPUI NR. 2 BUS SUTIEKIAMAS PO DETALIOJO PLANO PATVIRTINIMO.
- PROJEKTUOJANT STATINIUS VADOVAUTIS STR 2.01.04:2004 GAISRINĖ SAUGA. PAGRINDINIAI REIKALAVIMAI PLANUOJAMŲ STATYTI STATINIŲ ATSPARUMAS UGNIAM II KATEGORIJOS, P1,4 STATINIŲ GRŪPĖS.
- ŽEMĖS SKLYPŲ PLOTAI, KOORDINATĖS IR APSAUGOS ZONOS GALI BŪTI PATIKSLINTOS KADASTRINIŲ MATAVINIŲ METŲ.
- ĮVAŽIAVIMAS Į FORMUOJAMĄ SKLYPĄ NR. 1 NUMATOMAS IŠ ŽILVIČIŲ GATVĖS.
- ĮVAŽIAVIMAS Į FORMUOJAMĄ SKLYPĄ NR. 2 NUMATOMAS IŠ ŽILVIČIŲ GATVĖS PER SKLYPĄ NR.1 (SERVITUTAS 203).
- VANDUO GAISRO GESINIMUI GALĖS BŪTI ĮNAMAS IŠ PRIEŠGAISRINIO VANDENS HIDRANTO ESANČI O PRIE NAMO BIRUTĖS G. 24.

## TRANSPORTO IR PĖSICIJŲ EISMO ORGANIZAVIMO SCEMA



## Koordinatų sistema – LKS-94 Aukštųjų sistema – Baltijos

K.Krusos Individuali ūmonė?			
Licensija Nr.189TK-459 išduota 2004m.rugsėjo 22d.			
pareiŝis	v. pavid.?	pardas	data
	K.Kruso		2009 02
Objektas	Topografinė nuotrauka.		
	Kvėnigo. Žemė 6-8		
Užsakovas	Statilovai Kompiar?		A.V.
			1:500

Acieslato Nr.	DETALUSIS PLANAS Žilvičių g. 6, Kretingos m.	ŽEMĖS SKLYPO RIBŲ NIZYVĖJIMAS SUSISIEKIMO KOMUNIKACIJŲ IR INŽINERINĖS INFRASTRUKTŪROS OBJEKTŲ BŪVĖJINYS	Etapas 3 DP-1
12317	P.V.	Z. IGNOTIENĖ	
	INŽ.	Z. ŠALINA	
Planavimo organizatorius:		Statilovai Kompiar	

- Specialiųjų žemės ir miško naudojimo sąlygų išrašas
- Rysių kabelis (nuo ašies) -2,0 m
  - Vandens (nuo vamzdžio sienutės) -5,0 m
  - Fekalinė kanalizacija (nuo vamzdžio sienutės) -5,0 m
  - Liečias kanalizacija (nuo vamzdžio sienutės) -5,0 m
  - Elektrinio kabelio linija -1,0 m
  - Vidutinio slėgio dujotiekis (nuo vamzdžio sienutės) -2,0m.

- PASTABOS:
- Detalusis planas rengiamas ant K. Krusos ūmonės licencijos Nr. 189TK-459) skaitmeninės topografinės nuotraukos (M 1:500).
  - Koordinatų sistema - LKS94. Aukštųjų sistema - Baltijos.
  - Planuojamoje teritorijoje saugomi želdiniai nėra. Sudomoto žemės sklypo apželdinimas bus sprendžiamas techninio projekto rengimo metu.
  - Planuojama teritorija nėra Kretingos rajono kultūros paveldo objektų teritorijose ar apsaugos zonosse ir, kaip atskiras objektas neturi nustatyto teritorijos tvarkymo režimo, todėl papildomų reikalavimų ir apribojimų nėra.