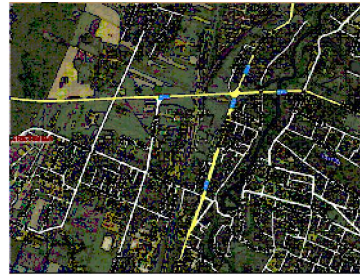
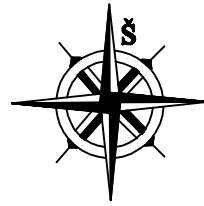
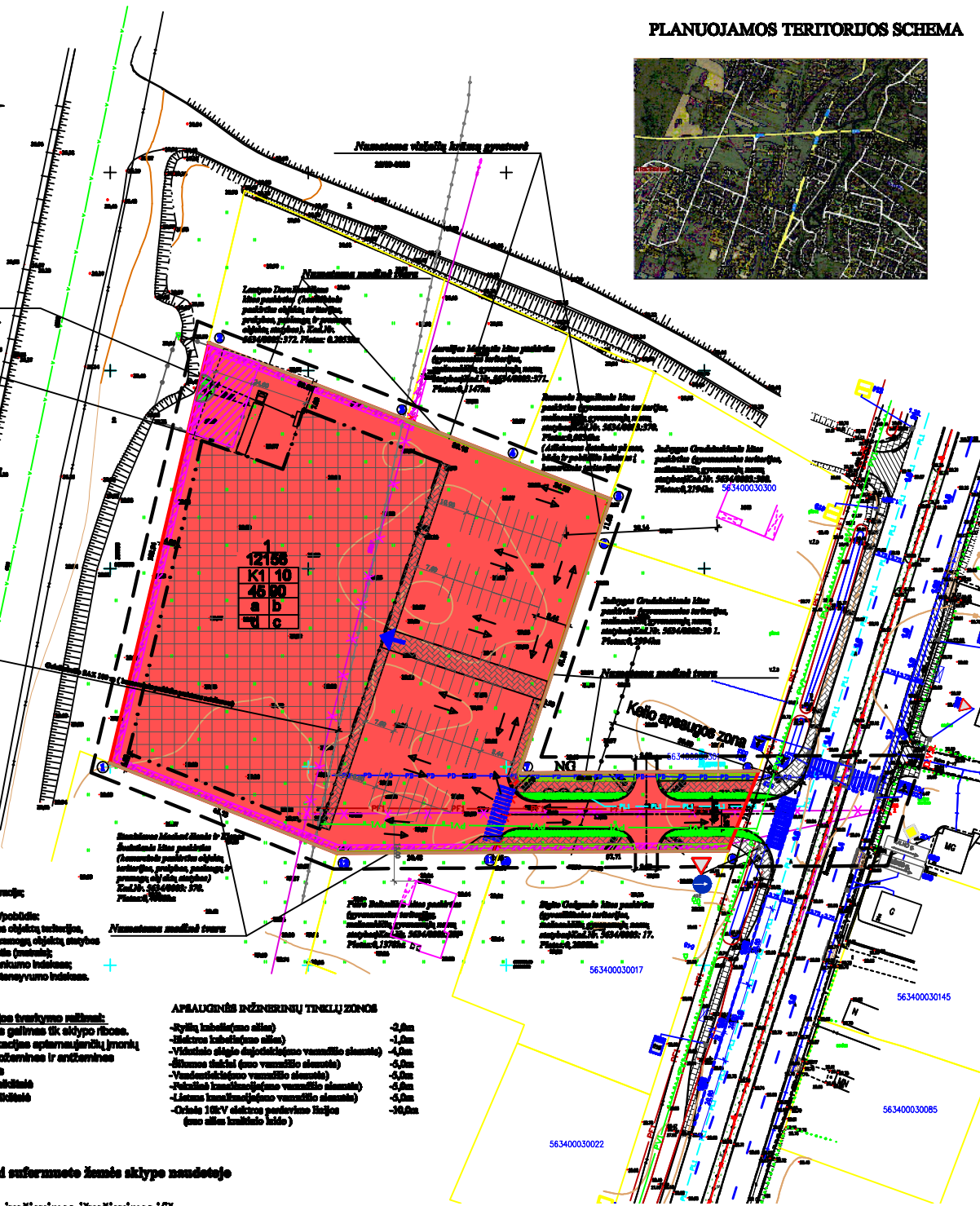


PLANUOJAMOS TERITORIJOS SCHEMA



KONTEINERIU STOVĖJIMO VIETA  
 PRODUKCIOS PRIĖMIMO VIETA



- TERITORIJOS TVARKYMO REŽIMAS:**
- 1 - Žemės sklypų abėcė numeracijos
  - 2 - Žemės sklypų plotai
  - 3 - Žemės naudojimo būdas / paskirtis: NK1 - komercinės paskirties objektų tvarkymas, prekyba, paslaugos ir paslaugų objektų aptarnavimas
  - 4 - maistinius užstatymo tikslus (maistas)
  - 5 - maistinius užstatymo tikslus (maistas)
  - 6 - maistinius užstatymo tikslus (maistas)

- Žemės sklype patvirtinti teritorijos tvarkymo režimai:**
- a - atskirų medžiagų sandėliavimas gamtos tik sklypo ribose.
  - b - žemės sklype inžinerines komunikacijas aptarnaujančių įrenginių taisyklės, remontuoti ir aptarnauti požeminis ir antžeminis komunikacijas ir inžinerinius įrenginius
  - c - antžeminė automobilių stovėjimo aikštelė
  - d - požeminė automobilių stovėjimo aikštelė

- APSAUGOS INŽINERINŲ TINKLŲ ZONOS**
- Ryšių laidinimo zonos - 4,0m
  - Šiluminės laidinimo zonos - 1,0m
  - Vandeninio elektros laidinimo vamzdelio zonos - 4,0m
  - Šiluminės šilumos (šilumos vamzdelio zonos) - 4,0m
  - Vandeninio elektros vamzdelio zonos - 4,0m
  - Pajūrinės laidinimo vamzdelio zonos - 4,0m
  - Lietuvos kaimo apsaugos vamzdelio zonos - 4,0m
  - Orinė 10kV elektros perdavimo linijos (šono alieus laidinimo kabo) - 10,0m

Detalesnį planą numatoma suformuoti žemės sklype naudojant vykdant šarpavardę planą:  
 - Šventosios g. rekonstrukcija (įvažiavimas-išvažiavimas į/iš planuojamos teritorijos priešais Kalno gatvę.

Pastaba: Sprendiniai dėl planuojamos teritorijos ribų, Klaipėdos g.-re infrastruktūros pildiniai dėl objekto atstatymo aprašiniui atlikti sutartiniai tarp savininko ir detaliu planu sudaryto.

DETALIOJO PLANO SPRENDINIAI:

- Pateikti sprendiniai nustatyti vadovaujantis: Kretingos miesto bendrojo planu, patvirtintomis sąlygomis detaliam planui rengti, planuojamoje teritorijoje galiojančiam planavimo dokumentams, normatyvais, taisyklėms ir kiti sukurta grafine bei juridine medžiaga.
1. Detaliu planu sujungiami UAB "Rivona" kadastrinis Nr.5634/0003:333, plotas - 0.1194 ha, Šventosios g., kadastrinis Nr.5634/0003:334, plotas - 1,0962 ha, Šventosios g., Kretingos m., žemės sklypai ir nekilnojiamieji pagrindinės tikalinės žemės sklypo naudojimo paskirties, numatomas tvarkymo ir naudojimo režimas, numatant prekybos paskirties pastato statybą. Planuojamos teritorijos paskirtis: kita (komercinės paskirties ir smulkius verslo objektams statyti ir eksploatuoti).
  2. **Inžineriniai tinklai.** Planuojamos teritorijos prijungimas prie miesto centralizuotų tinklų:
    - Geriamas vanduo bus tiekiamas iš esamų vandentiekio tinklų Šventosios gatvėje.
    - Nuotėkos nuvedamos į esamus buitinių nuotėkų tinklus Šventosios gatvėje.
    - Lietus ir paviršiniai vandenys nukreipiami į sklype planuojamą įrengti natūralios produkto gaudyklę, po to į esamus lietus vandens tinklus Šventosios gatvėje.
    - Elektros tiekimui išskiriama žemės zona dėl 10 kV elektros kabelių linijos tiesimui ir eksploatavimui nuo esamos 10 kV oro linijos "L-500" (Kretingos 110/35/10 kV TF) į numatomą transformatorinę. Sudaryti servitutų sutartis tarp žemės sklypo savininkų ir AB "VST" detalizame plane nurodytomis servitutinėmis zonomis. Sudaryti servitutų sutartis tarp žemės sklypo savininko (per kurių žemės sklypus yra nustatyti servitutus tasoms) ir AB "VST".
    - Dujotiekio prijungimo vieta Šventosios gatvė.
    - Ryšių tinklai. Detaliu planu neplanuojami, bet rezervuojama trasa jų tiekimui.
  3. **Žemės naudojimo apribojimai.** Teritorijos pagrindiniai apribojimai nustatyti pagal "Specialiąsias žemės ir miško naudojimo sąlygas", patvirtintas Lietuvos Respublikos Vyriausybės 1995-12-29 nutarimu Nr.1640.
  4. **Gaisrinė sauga.** Tarp sklypo statinių būtina išlaikyti priešgaisrinius atstumus pagal STR 2.01.04 2004m.(Gaisrinė sauga.Pagrindiniai reikalavimai).Pastato atsparumo ugniai laipsnis I-II.Gaisrų gesinimo atvežtis vanduo imamas iš priešgaisrinių hidrantų esančių J.Šimkaus ir Vyžių gatvių ir iš naujai planuojamo hidranto, kuris bus įrengiamas šalia planuojamos teritorijos.
  5. **Susisiekimas.** Planuojama teritorija yra Šventosios gatvėje Kretingos mieste. Privažiavimas į planuojamą teritoriją numatomas iš kelio Nr.168 Klaipėda - Kretinga t.y. Šventosios gatvės (projektuojamas įvažiavimas - išvažiavimas). Antžeminėje planuojamos teritorijos dalyje numatoma dvi aikštelės iki 50 automobilių stovėjimo vietų. Galimas požeminis automobilių stovėjimo aikštelės įrengimas. Techniniai parametrai nustatyti pagal STR 2.06.01:1999 "Miestų, miestelių ir kaimų susisiekimo sistemos" III ir VI skyrius.
  6. **Kultūros paveldas.** Planuojama teritorija nėra kultūros paveldo objektų teritorijose ar apsaugos zonos ir, kaip atskiras objektas, neturi nustatyto teritorijos tvarkymo režimo todėl papildomai reikalavimų ir apribojimų nėra.
  7. **Atliekos.** Būtinės atliekos surenkamos į sklype stovinčius konteinerius, kurios pagal sutartį su buitinių atliekų išvežėja, yra išvežamos į atliekų savarūmą.
  8. **Želdiniai.** Planuojamoje teritorijoje saugomų ir želdinių nėra. Suformuoti žemės sklypo apželdinimas bus sprendžiamas techninio projekto rengimo metu.
  9. **Apsaugos zonos.** Planuojamas teritorija patenka į kelio Nr.168 Klaipėda - Kretinga apsaugos zona 50 metrų nuo sankryškos brūkšnio. Projektuojamos modulines modulines transformatorines apsaugos zona - 10m. Pastabas: Geležinkelio ir jų įrenginių sanitarinė apsaugos zona komercinės paskirties pastatams netaikoma.
  10. Sumažinti garsai ir triukšmas tarp taikų 3-8 ir 9-12, pasodinama vizualių krtimų gyvatvorė. Tarp taikų 9-12, 1 ir 2-8 projektuojama įrengti 2 metrų aukščio medinę tvorą (kaip kompensacinę priemonę).
- Planuojama teritorija yra šalia krašto kelio Klaipėda-Kretinga (Šventosios gatvės). Dėl žemės sklype vykdomos ūkinės veiklos triukšmas padidės nežymiai.

[Redacted text block]

Pastaba: Inžinerinės infrastruktūros tinklų prijungimas detalizuojamas techninio projekto rengimo metu.



| SUTARTINIAI ŽENKLAI |  |
|---------------------|--|
| K/3                 | EVOL. KŪRIMOŠIŲ PAREIKŠIŲ OBJEKTO TERITORIJOS, PIRKIMO, PARDAVIMO IR PRAVEDIMO ĮRENGINIŲ |
| ---                 | DETALIO PLANO GALIOJIMO RIBA   |
| ---                 | NUMATOMA TERITORIJOS RIBA  |
| ---                 | STATYBŲ STATYBŲ ZONA   |
| ---                 | REKREACIJOS RIBA   |
| E1                  | PROJEKTUOJAMA 0,4KV ELEKTROS KABELIŲ LINIJA  |
| E4                  | PROJEKTUOJAMA 10KV ELEKTROS KABELIŲ LINIJA   |
| X                   | NUMATOMA 0,4KV ELEKTROS KABELIŲ LINIJA   |
| X                   | NUMATOMA 10KV ELEKTROS KABELIŲ LINIJA  |
| ---                 | PROJEKTUOJAMA VANDENTIEKIO TINKLAI   |
| ---                 | PROJEKTUOJAMA PIRKLINIS KANALIZACIJOS TINKLAI  |
| ---                 | NUMATOMA LIETUSŲ KANALIZACIJOS TINKLAI   |
| ---                 | NUMATOMA NUOTIEMŲ TINKLAI  |
| ---                 | NUMATOMA VANDENTIEKIS  |
| PL1                 | PROJEKTUOJAMA LIETUSŲ KANALIZACIJOS TINKLAI  |
| ---                 | ĮVAŽIAVIMAS IR IŠVAŽIAVIMAS, BIRMO KRYŽIŲ  |
| MT                  | NUMATOMA MAISTINIŲ UŽSTATYMO TIKLŲ   |
| ---                 | PROJEKTUOJAMA AUTOMOBILIŲ STOVĖJIMO VIETA (2,0x5,0 m)                                    |
| ---                 | NUMATOMA MAISTINIŲ UŽSTATYMO TIKLŲ RIBA  |
| ---                 | NUMATOMA DUKŲ TRASA  |
| ---                 | PLANUOJAMAIS ĮRENGIMAS   |
| ---                 | VIZUALIŲ KRTŲMŲ ĮRENGIMAS  |
| ---                 | NUMATOMA   |
| ---                 | PIRŠŲ IR DVIRAČIŲ TAKAS  |
| ---                 | PROJEKTUOJAMA NAFTOS PRODUKTŲ GAUDYKLA   |
| ---                 | PROJEKTUOJAMA MEDINĖ TVORA   |
| ---                 | APSAUGOS ZONOS RIBA  |

| Sklypo abėcė Nr. | Sklypo plotas, kvadratiniai metrai | Sklypo kampų koordinatės |       | Sklypo plotas, kvadratiniai metrai | Sklypo plotas, kvadratiniai metrai | Priešiniai reikalavimai |        |        |        | Spec. žemės naudojimo sąlygos | Servitutas | Žemės sklypo savininkas |        |
|------------------|------------------------------------|--------------------------|-------|------------------------------------|------------------------------------|-------------------------|--------|--------|--------|-------------------------------|------------|-------------------------|--------|
|                  |                                    | X                        | Y     |                                    |                                    | Žemės sklypo ribos      | Plotas | Plotas | Plotas |                               |            |                         | Plotas |
| 1                | 0100701.00                         | 30004.02                 | 1-2   | 108.04                             |                                    |                         |        |        |        |                               |            |                         |        |
| 2                | 0100007.07                         | 30004.02                 | 3-0   | 82.88                              |                                    |                         |        |        |        |                               |            |                         |        |
| 3                | 0100007.09                         | 30004.04                 | 3-4   | 38.50                              |                                    |                         |        |        |        |                               |            |                         |        |
| 4                | 0100008.00                         | 30008.00                 | 4-0   | 34.82                              |                                    |                         |        |        |        |                               |            |                         |        |
| 5                | 0100017.02                         | 30009.07                 | 5-0   | 11.81                              |                                    |                         |        |        |        |                               |            |                         |        |
| 6                | 0100007.20                         | 30007.00                 | 6-7   | 01.88                              |                                    |                         |        |        |        |                               |            |                         |        |
| 7                | 0100740.00                         | 30003.00                 | 7-0   | 68.88                              |                                    |                         |        |        |        |                               |            |                         |        |
| 8                | 0100740.02                         | 327013.02                | 8-0   | 21.88                              |                                    |                         |        |        |        |                               |            |                         |        |
| 9                | 0100738.04                         | 327008.00                | 9-10  | 87.71                              |                                    |                         |        |        |        |                               |            |                         |        |
| 10               | 0100738.00                         | 30004.00                 | 10-11 | 1.88                               |                                    |                         |        |        |        |                               |            |                         |        |
| 11               | 0100738.00                         | 30004.02                 | 11-12 | 38.48                              |                                    |                         |        |        |        |                               |            |                         |        |
| 12               | 0100738.00                         | 30000.04                 | 12-1  | 61.73                              |                                    |                         |        |        |        |                               |            |                         |        |

PLANAVIMO ORGANIZATORIUS:  
 Igaliaus asmuo MANTAS NAUJOKAITIS  
 Butaka su detaliojo plano sprendimais

| UAB "KRYŽKĖLĖS PROJEKTAI"              |                  |             |          |      | TERITORIJOS ŠVENTOSIOS G., KRETINGOS M. DETALIOJO PLANO              |          |         |      |      |
|--|------------------|-------------|----------|------|--|----------|---------|------|------|
| Atst. Nr.                              | Pareigos         | V. Pavardė  | Pareigos | Data | Dėl šio sprendimo teritorijos tvarkymo ir naudojimo režimo sprendimo |          |         |      |      |
| 10005                                  | Projekto vadovas | V. Indrulis |          | 2000 |  |          |         |      |      |
| Planavimo organizatorius: UAB "RIVONA" |                  |             |          |      | Plotas, ha   | Skaičius | Formata | Lapų | Lapų |
|  |                  |             |          |      | 1,2188   | 1:1000   | A2      | 2    | 05   |