

# VIETINĖS REIKSMĖS VIEŠŲJŲ KELIŲ TINKLO IŠDĖSTYMO ŽEMĖTVARKOS SCHEMA

KLAIPĖDOS APSKRITIS, KRETINGOS RAJONO SAVIVALDYBĖ

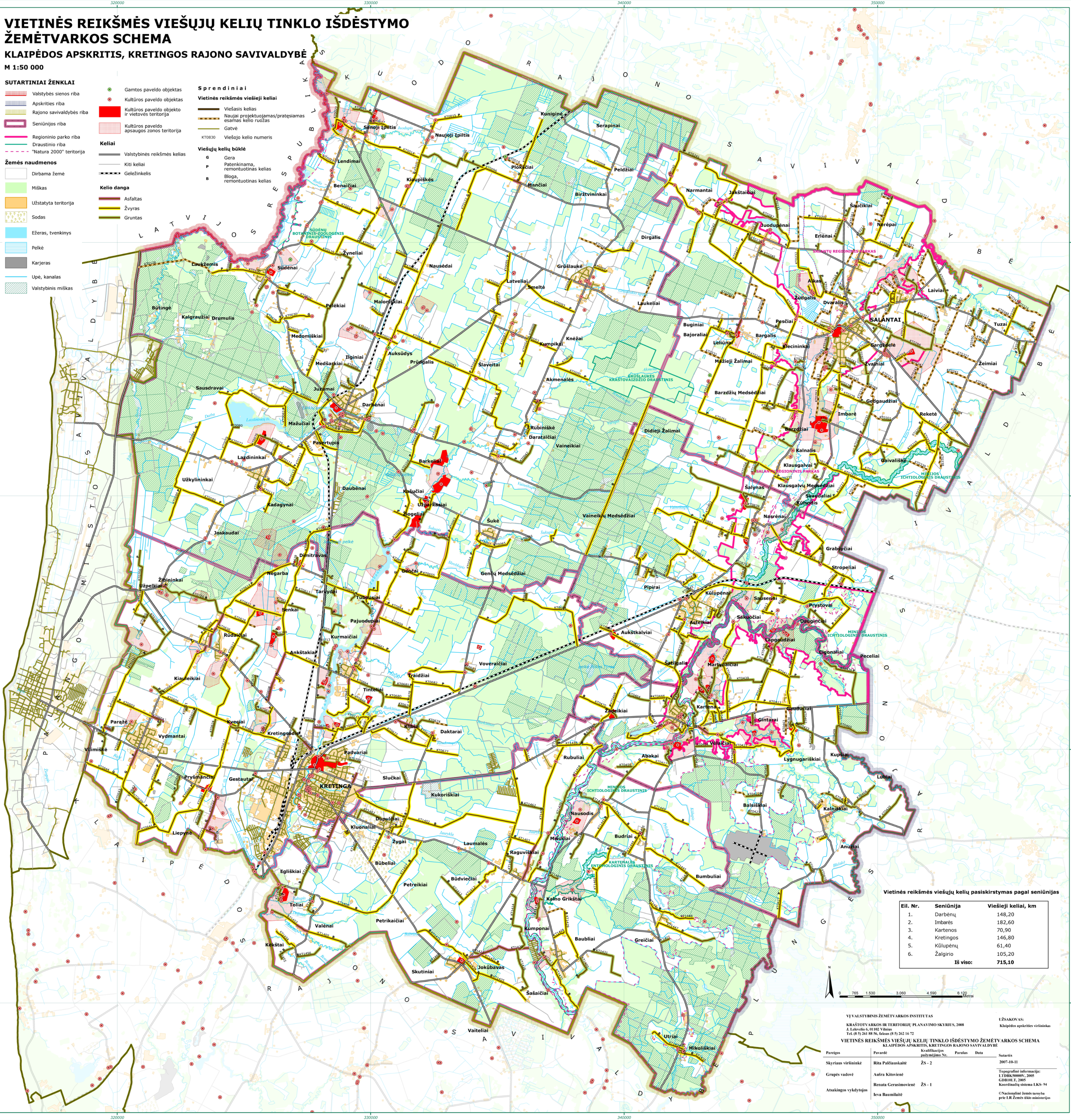
M 1:50 000

## SUTARTINIAI ŽENKLAI

- Valstybės sienos riba
  - Apskritis riba
  - Rajono savivaldybės riba
  - Seniūnijos riba
  - Regioninio parko riba
  - Draustinio riba
  - "Natura 2000" teritorija
- ## Žemės naudmenos
- Dirbama žemė
  - Miškas
  - Užstatyta teritorija
  - Sodas
  - Ežeras, tvenkinys
  - Pelkė
  - Karjeras
  - Upė, kanalas
  - Valstybinis miškas

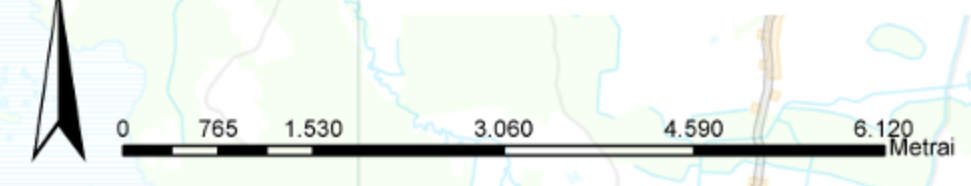
- Gamtos paveldo objektas
  - Kultūros paveldo objektas
  - Kultūros paveldo objekto ir vietovės teritorija
  - Kultūros paveldo apsaugos zonos teritorija
- ## Keliai
- Valstybinės reikšmės keltas
  - Kiti keliai
  - Geležinkelis
- ## Kelio danga
- Asfaltas
  - Žvyras
  - Gruntas

- ## Sprendiniai
- ### Vietinės reikšmės viešieji keliai
- Viešasis kelias
  - Naujai projektuojamas/pratęsiamas esamas kelio ruožas
  - Gatevė
- ### Viešųjų kelių būklė
- Gera
  - Patenkama, remontuotinas keltas
  - Bloga, remontuotinas keltas



Vietinės reikšmės viešųjų kelių pasiskirstymas pagal seniūnijas

Eil. Nr.	Seniūnija	Viešieji keliai, km
1.	Darbenų	148,20
2.	Imbarės	182,60
3.	Kartenos	70,90
4.	Kretingos	146,80
5.	Kūlipėnų	61,40
6.	Žalgirio	105,20
<b>Iš viso:</b>		<b>715,10</b>



VĮ VALSTYBINIS ŽEMĖTVARKOS INSTITUTAS  
 KRAŠTOVIKAROS IR TERITORIJŲ PLANAVIMO SKYRIUS, 2008  
 J. Lelvedžio 6, 01102 Vilnius  
 Tel. (8 5) 261 88 56, faksas (8 5) 262 16 72

UŽSAKOVAS:  
 Klaipėdos apskrities savivaldybė

VIETINĖS REIKSMĖS VIEŠŲJŲ KELIŲ TINKLO IŠDĖSTYMO ŽEMĖTVARKOS SCHEMA  
 KLAIPĖDOS APSKRITIS, KRETINGOS RAJONO SAVIVALDYBĖ

Pareigos	Pavardė	Kvalifikacijos pažymėjimo Nr.	Parasas	Data	Sutartis
Skiriamas viršininkė	Rita Pačianskaitė	ŽS - 2			2007-10-11
Grupės vadovė	Aušra Kitovienė				
Atsakingas vykdytojas	Renata Gerasimovičė	ŽS - 1			
	Ieva Baumliaitė				

Topografinė informacija:  
 LTDBK-5000V; 2005  
 GDBH1, 2005  
 Koordinatų sistema LKS-94  
 © Nacionalinė žemės tarnyba  
 prie LR Žemės ūkio ministerijos