

TVIRTINU

Detaliojo plano organizatorius

Kretingos rajono savivaldybės
administracijos direktorius**I. BENDRI DUOMENYS**

Detaliojo planavimo organizatorius: Kretingos rajono savivaldybės administracijos direktorius, Savanorių g. 29 A, Kretinga

Detaliojo plano rengėjas: UAB „Progresyvūs projektai“ į.k. 300045183, projekto vadovė Danutė Zubavičienė, J.Zauerveino g. 5-7, 92122 Klaipėda, tel. 8 46 216071.

Planuojama teritorija: žemės sklypas, kad. Nr.5657/0002:180 Kluonalių km., Kretingos rajone.

Detaliojo plano lygmuo: Detalusis planas vietovės lygmens.

Detaliojo plano tikslas: pakeisti pagrindinę tikslinę žemės naudojimo paskirtį bei suformuoti sklypus mažaaukščių gyvenamųjų namų statybai ir eksploatacijai, susisiekimo sistemų bei infrastruktūros objektų statybai ir eksploatacijai.

Detaliojo planavimo stadijos: Keturi etapai.

Detaliojo plano viešo svarstymo tvarka: Su visuomene svarstoma bendrąja tvarka.

Detaliojo planavimo sąlygos:

Teritorijos detalusis planas rengiamas vadovaujantis Detaliojo teritorijų planavimo organizatoriaus teisių ir pareigų perdavimo žemės sklypo savininkui sutartis 2006 06 13 Nr.S1-304, Planavimo užduotimi ir Kretingos rajono savivaldybės administracijos direktoriaus V. Černeckio patvirtintomis planavimo sąlygomis detaliojo planavimo dokumentui rengti 2007 04 19 Nr.19:

- LR Aplinkos ministerija Klaipėdos regiono aplinkos apsaugos departamentas 2007-03-28 Nr.(9.14.3)-LV4-1957 sąlygos detaliesiems planams rengti;
- PGD prie VRM Kretingos PGT VPPI 2006-08-16 Nr.1.10-673 dėl specialiųjų planavimo sąlygų;
- Klaipėdos visuomenės sveikatos centro Kretingos filialo 2006-08-10 Nr. (18.6.7)-V4-544 sąlygos bendriesiems, detaliesiems planams ir specialiojo planavimo dokumentams rengti;
- UAB „Kretingos vandenys“ 2006-09-15 Nr.2-771 dėl detalaus plano Kluonalių kaime, Kretingos r.sav..
- AB „Lietuvos dujos“ Klaipėdos filialo Kretingos skyrius 2006-08-21 Nr.16 dėl projektavimo techninių sąlygų parengimo;
- AB „VST“ 2006.09.14 Nr.TS-06-19-0336 sąlygos detaliam planui rengti;
- AB „TEO“ LT 2006-08-16 nr.03-2-05-5696 projektavimo sąlygos;
- SĮ „Kretingos komunalininkas“ 2006-08-11 Nr.(3.6.)-V4-286 dėl detaliojo planavimo dokumentui rengti sąlygų išdavimo;
- Klaipėdos apskrities viršininko administracijos žemės tvarkymo departamento Kretingos rajono žemėtvarkos skyrius 2006-08-18 Nr..(3.5.)R5-871 dėl sąlygų išdavimo detaliojo planavimo dokumentui rengti;
- Kretingos rajono žemės ūkio skyriaus 2006-08-22 Nr.V2-(3.4)-547 dėl planavimo sąlygų detaliam planui rengti;

Teritorija vertinama šiais aspektais: aplinkos kokybės ir higieninės būklės.

Planuojamos teritorijos esamos padėties analizei atlikti panaudota O. Krusos įmonė (licenzijos Nr. 188TK-441) skaitmeninė topografinė nuotrauka (LKS-94 koordinacių sistema, Baltijos aukščių sistema).

Planuojama teritorija apžiūrėta vietoje (pateikta fotofiksacija).

Projekto vadovėD. Zubavičienė

II. ESAMOS PADĖTIES ANALIZĖ

2.1 Informacija apie planuojamą vietą

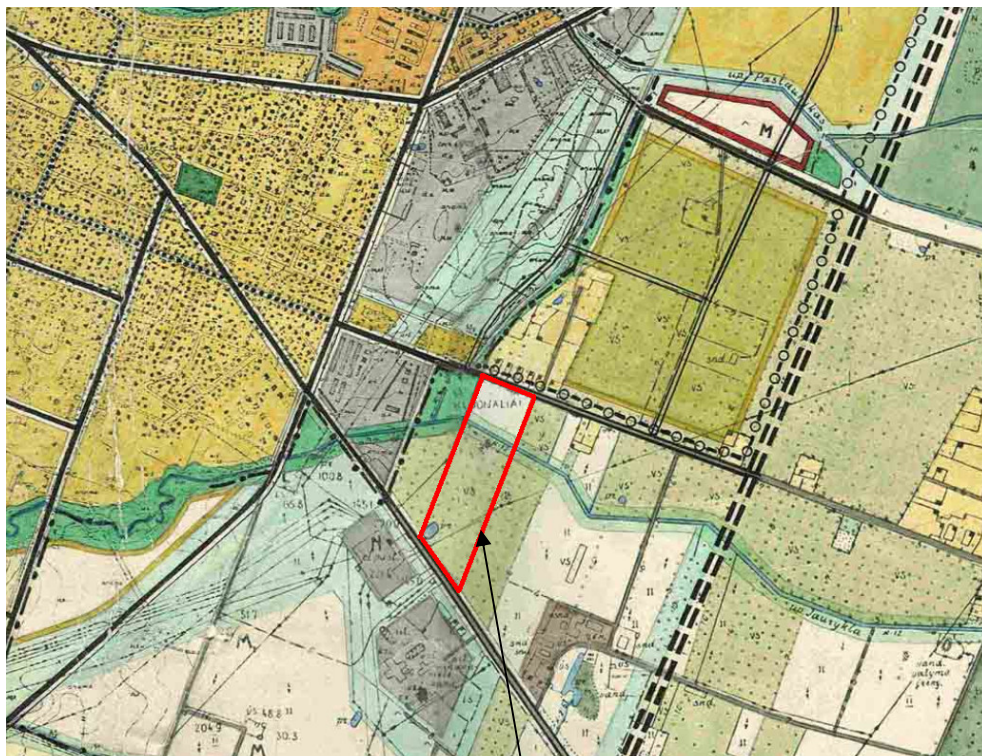
2.1.1 Bendras planuojamos vietos vaizdas (fotofiksacija):



Bendras planuojamos teritorijos vaizdas.

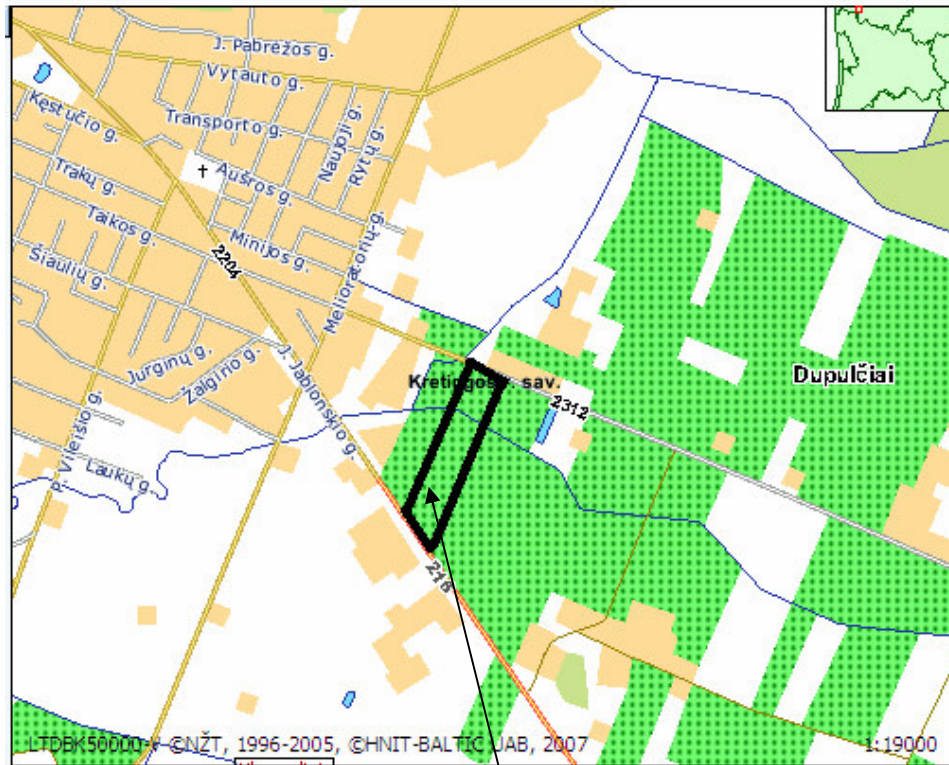
2.1.2 Ištraukos iš teritorijų planavimo dokumentų

Ištrauka iš Kretingos miesto generalinio plano



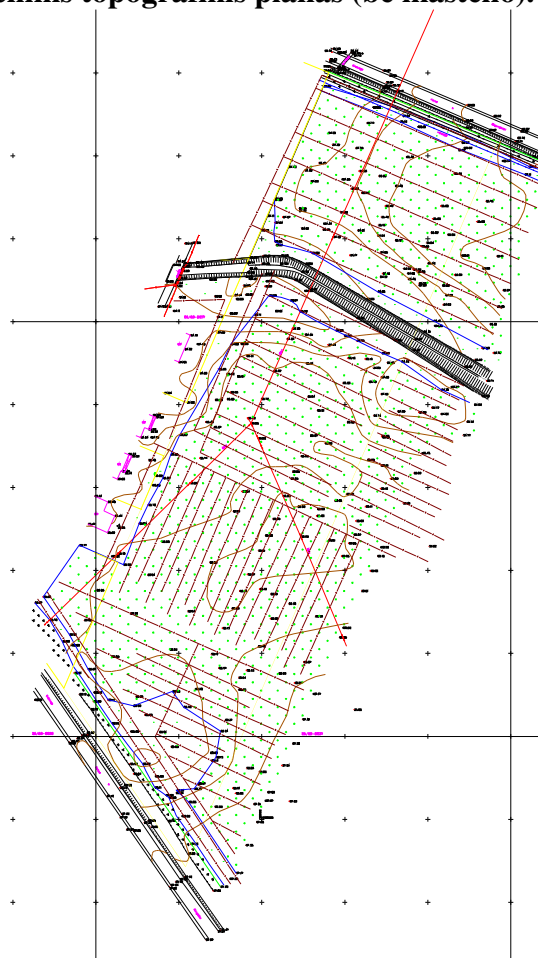
Planuojama teritorija

2.1.3 Situacijos schema.

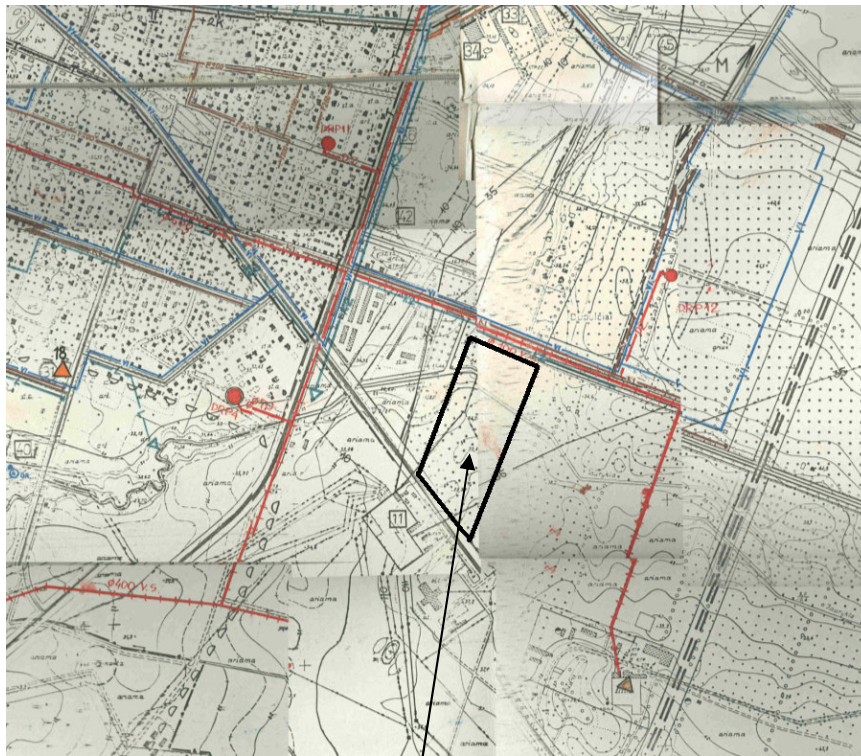


Preliminari planuojamos teritorijos vieta Kretingos miesto atžvilgiu

2.1.4 Žemės sklypo skaitmeninis topografinis planas (be mastelio).



2.1.5. Ištrauka iš Kretingos miesto generalinio plano inžinerinių tinklų schemos



Vadovaujantis Kretingos miesto generalinio plano Inžinerinių tinklų schema planuojamoje teritorijoje numatyta tiesti vandentiekį, buitines ir lietaus nuotekas.

2.1.6 Informacija apie planuojamą teritoriją:

Planuojamas sklypas		
1.	Žemės sklypo adresas	Kluonalių km., Kretingos r.
2.	Žemės sklypo kadastrinis Nr.	5657/0002:180 Raguviškių k.v.
3.	Žemės sklypo unikalus Nr.	5657-00020180
4.	Žemės sklypo plotas	4.8278 ha.
5.	Žemės ūkio naudmenų plotas	4.6943 ha
6.	Sodų plotas	4.6943 ha
7.	Pagrindinė tikslinė žemės naudojimo paskirtis	Žemės ūkio
8.	Žemės sklypo savininkas	Birutė Jankauskienė
9.	Valdymo forma	Nuosavybės teisė
10.	Servitutai	-
11.	Specialiosios naudojimo sąlygos: ryšių linijų apsaugos zonos; kelių apsaugos zonos; elektros linijų apsaugos zonos; vandens telkinių apsaugos zonos ir juostos; žemės sklype įrengtos valstybei priklausančios melioracijos sistemos bei įrenginiai; vandens telkiniai; dujotiekio apsaugos zonos.	0.0840ha ryšių linijų apsaugos zonos; 0.1900ha kelių apsaugos zonos; 0.9140ha elektros linijų apsaugos zonos; 0.1100ha vandens telkinių apsaugos zonos ir juostos; 4.6943ha žemės sklype įrengtos valstybei priklausančios melioracijos sistemos bei įrenginiai; 0.1100ha vandens telkiniai; 0.0880ha dujotiekio apsaugos zonos.

2.2 Esamos teritorijos (žemės sklypų) užstatymo vertinimas

Statinių sklype nėra.

Žemės sklypo išsidėstymas:

Planuojamas sklypas šiaurėje ribojasi su (2312) rajoniniu keliu Kretinga-Raguviškiai-Budriai, rytuose – Rimantui Aleksandravičiui ir Antanui Dirmeitčiui, Gintauto Maskvyčio nuosavybės teise priklausantys žemės ūkio paskirties žemės sklypai, pietuose – ribojasi su (216) krašto keliu Gargždai-Kretinga, vakaruose – su Jovitai Petrauskienei, Broniui Laučiui, Aleksandrai Kateivai,

Ilonai Berenytei, Viktorui Ruzgailai, Daliai Katauskienei, Daivai Gerikienei nuosavybės teise priklausantys kitos paskirties žemės, gyvenamosios teritorijos žemės sklypai.

Planuojamos teritorijos geografinės padėties aprašymas:

Planuojamas sklypas yra Kluonalių k., Kretingos rajone.

2.3 Inžineriniai tinklai

Planuojama teritorija nėra pilnai paruošta inžineriniu požiūriu. Sklypas melioruotas.

Planuojamoje teritorijoje yra šie inžineriniai tinklai:

- Ryšių tinklai;
- Elektros tinklai;
- Dujotiekio.

2.4 Susisiekimas

Planuojama teritorija yra Kluonalių k., Kretingos r. Privažiavimas į planuojamą sklypą yra iš rajoninio kelio Kretinga-Raguviškiai-Budriai (2312) ir iš krašto kelio Gargždai-Kretinga (216).

2.5 Želdiniai

Teritorija – neužstatyta. Reljefas – nelygus, absoliutinė altitudė svyruoja nuo 33.88 iki 37.40 Baltijos aukščių sistema. Teritorija prižiūrima, žolė nušienaujama.

2.6 Gamtos ir kultūros paveldo objektai

Planuojamame žemės sklype nėra registruotų nekilnojamųjų kultūros paveldo vertybių, kurios būtų paskelbtos valstybės saugomomis pagal LR Kultūros ministro įsakymą (LR Nekilnojamojo kultūros paveldo apsaugos įstatymo 10 str. 4 d., Žin., 2004, Nr. 153-5571).

2.7 Teritorijos plėtros tendencijos

Planuojamos teritorijos sprendiniai neprieštarauja žemės sklypo Kluonalių k., Kretingos raj., gyvenamųjų teritorijų išdėstymo specialiojo plano sprendiniams.

Detalioju planu numatoma pakeisti žemės sklypo paskirtį į kitą, gyvenamąją teritoriją, padalinti į sklypus mažaaukščių gyvenamųjų namų statybai.

2.8 Probleminės situacijos

Planuojamoje teritorijoje probleminių situacijų nėra.

Projekto vadovėD. Zubavičienė

III. TERITORIJOS VYSTYMO KONCEPCIJA

3.1 Teritorijos naudojimo svarbiausios kryptys

Detalioju planu numatoma pakeisti pagrindinę tikslinę žemės naudojimo paskirtį iš žemės ūkio į kitos paskirties žemę gyvenamąją teritoriją bei suformuoti sklypus: mažaaukščių gyvenamųjų namų statybai bei eksploatacijai (tp6, G1), inžinerinei infrastruktūrai įrengti (tp10, I1/ tp10, I2).

3.2 Teritorijos apsaugos svarbiausios kryptys

Išlaikyti normuojamus atstumus pagal LR Vyriausybės 1992 05 12 nutarimą Nr. 343 „Dėl specialiųjų žemės ir miško naudojimo sąlygos“.

3.3 Teritorijos tvarkymo prioritetai

Planuojamoje teritorijoje numatoma statyti max 2 aukštų su mansarda mažaaukščius gyvenamuosius namus, kurių maksimalus aukštis 10 m iki kraigo. Planuojamų mažaaukščių gyvenamųjų sklypų užstatymo tankumo ir intensyvumo indeksai nustatyti vadovaujantis STR 2.02.09:2005 „Vienbučiai gyvenamieji pastatai“. Mažaaukščių gyvenamųjų namų eksploatacijai suformuojamas kelio ir transformatorinės sklypai.

Vadovaujantis Žemės sklypo Kluonalių k., Kretingos raj., gyvenamųjų teritorijų išdėstymo specialioju planu detalioju planu planuojamos teritorijos inžinerinius tinklus numatoma prijungti prie Kretingos miesto centralizuotų inžinerinių tinklų esančių Kluonalių k. Susisiekimui ir inžinerinių tinklų koridorių ribos sutampa su servitutų galiojimo ribomis.

- *Vandentiekio tinklai:* geriamas vanduo gali būti tiekiamas iš esamų vandentiekio tinklų Kluonalių k. (preliminarus vandens kiekis – 5.36 m³/h; 24.10 m³/d; 8796.50 m³/metus).
- *Nuotekų tinklai:* buitines nuotekas siūloma nuvesti į esamus buitinių nuotekų tinklus Kluonalių k. (preliminarus vandens kiekis – 5.36 m³/h; 24.10 m³/d; 8796.50 m³/metus).
- *Lietaus nuotekų tinklai:* Detalioju planu numatoma lietaus nuotekas nuvesti į esamus lietaus vandens nuotekų tinklus ar artimiausią vandens telkinį (Jauryklos upelį).
- *Šildymas:* numatomas kietu kuru, elektra, dujomis.
- *Dujotiekis:* paliekami esami dujotiekio tinklai ir rezervuojama trasa jo tiesimui.
- *Melioracija* Vadovaujantis LR Melioracijos įstatymo (Žin., 1993, Nr.71-1326) 5 str. 2. punktu: „Žemės savininkai naujas melioracijos sistemas statyti, melioracijos statinius remontuoti ir rekonstruoti privalo Statybos įstatymo ir kitų teisės aktų nustatyta tvarka.“ sprendžiama STR techninio projekto rengimo metu rekonstruojant esamą melioracijos sistemą ir įrengiant lietaus nuotekų surinkimo sistemą, nepažeidžiant gretimų žemės sklypų savininkų interesų. Techninio projekto rengimo metu paruošti techninę sąmatinę dokumentaciją drenažo sistemų pertvarkymui, kad nebūtų pažeistas vandens režimas gretimų žemės sklypų plotuose. Darbai atliekami užsakovo lėšomis.
- *Elektros tinklai:* patogioje aptarnauti ir eksploatuoti elektros tinklus ir įrenginius vietoje, sklype Nr. 28 bei nustatyti reikiami servitutai 10/0.4 kV modulinės tranzitinės transformatorinės statybai ir eksploatavimui. Patogioje aptarnauti ir eksploatuoti elektros tinklus vietose išskirtos žemės zonos ir nustatyti reikiami servitutai 10 kV elektros kabelinių linijų tiesimui (statybai) ir eksploatavimui nuo esamos 10 kV oro linijos L-100 (Kretingos 110/35/10 kV TP) į numatytą 10/0.4 kV modulinę tranzitinę transformatorinę. Patogioje aptarnauti ir eksploatuoti elektros tinklus vietose išskirtos žemės zonos ir nustatyti reikiami servitutai 0.4 kV elektros kabelinių linijų tiesimui (statybai) ir eksploatavimui nuo numatytos 10/0.4 kV modulinės tranzitinės transformatorinės į numatytas 0.4 kV elektros apskaitos spintas. Patogioje aptarnauti ir eksploatuoti elektros tinklus vietose išskirtos žemės zonos ir nustatyti reikiamus servitutai dėl AB „VST“ elektros tinklų ir įrenginių, kurie bus perkelti iš planuojamos teritorijos, tiesimo (statybos) ir eksploatavimo. Servitutai nustatyti statomų, esamų perkeliamų elektros tinklų ir įrenginių apsaugos zonų ribose.
- *Ryšių tinklai:* Paliekami esami tinklai. Telekomunikacijų tinklų apsaugos zonose nustatyti žemės naudojimo apribojimai. Taip pat numatytos naujos telekomunikacijų trasos.

Planuojamas žemės sklypo naudojimo būdas, pobūdis, privalomieji ir pasirinktieji teritorijos tvarkymo režimo reikalavimai turi atitikti galiojančius norminius dokumentus ir nepabloginti gretimų savininkų žemės ir kito nekilnojamo turto naudojimo sąlygų, nepažeisti jų interesų. Žemės naudojimo būdas, pobūdis, sklypo ribos pateikiami pagrindiniame brėžinyje.

Numatomi žemės servitutai:

Tarnaujantys:

- Sklypai Nr.27 ir Nr.28 bei sklypų Nr.1÷3, Nr.6÷20; Nr.22÷26 dalys tarnaus sklypams Nr.1÷28 – teisė tiesti, aptarnauti ir naudoti požemines ir antžemines komunikacijas (kodai – 206, 207, 208);
- Sklypų Nr.11÷16 ir Nr.21÷22 dalys tarnaus kelio servitutu – teisė naudotis pėsčiųjų taku (kodas – 202);

Viešpataujantys:

- Sklypai Nr.1÷28 viešpataus sklypuose Nr.27 ir Nr.28 bei sklypų Nr.1÷3, Nr.6÷20; Nr.22÷26 dalyse – teisė tiesti, aptarnauti ir naudoti požemines ir antžemines komunikacijas (kodai – 106, 107, 108);

3.4 Teritorijos strateginis vertinimas

Planuojamos teritorijos strateginis vertinimas neatliekamas.

Projekto vadovė.....Danutė Zubavičienė

IV. DETALIOJO PLANO SPRENDINIAI

Pateikti sprendiniai nustatyti vadovaujantis:

- Žemės sklypo Kluonalių k., Kretingos raj., gyvenamųjų teritorijų išdėstymo specialiuoju planu;

Reikalavimai ir apribojimai planuojamai ūkinei veiklai ir jos įtakai aplinkai bei gretimuose žemės sklypuose vykdomai ūkinei veiklai aprašyti aiškinamojo rašto sprendiniuose ir gale pridėdamą įstatymų ir norminių dokumentų sąrašą.

4.1 Teritorijos naudojimo priemonės

Detalioju planu numatoma pakeisti pagrindinę tikslinę žemės naudojimo paskirtį iš žemės ūkio į kitos paskirties žemę gyvenamąją teritoriją bei suformuoti sklypus: mažaaukščių gyvenamųjų namų statybai bei eksploatacijai (tp6, G1) bei inžinerinei infrastruktūrai (tp10, I1/ tp10, I2). Nustatyta vadovaujantis LR Aplinkos ministro 2006-04-13 įsakymu Nr.D1-188 „Dėl LR Aplinkos ministro 2005 m. kovo 17 d. įsakymo Nr.D1-151 „Dėl žemės sklypų pagrindinės tikslinės žemės naudojimo paskirties, būdų ir pobūdžių specifikacijos patvirtinimo“ pakeitimo“ (Žin., 2006, Nr.45-1633).

4.2 Teritorijos tvarkymo ir apsaugos priemonės

Detaliojo plano sprendiniai kraštovaizdžio požiūriu

Planuojant sklypus būtina laikytis Vyriausybės 1992 05 12 nutarimo Nr. 343 „Dėl specialiųjų žemės ir miško naudojimo sąlygų“.

Detaliojo plano sprendiniai aplinkosauginiu požiūriu

Planuojamai veiklai –mažaaukščių gyvenamųjų namų statybai ir eksploatacijai, pagal LR Planuojamos ūkinės veiklos poveikio aplinkai vertinimo įstatymo Nr.I-1495 (Žin., 2005, Nr.84-3105) 2 priedo 10.2 punktą – vykdant urbanistinių objektų statybą (kai užimamas plotas didesnis kaip 0.5 ha) buvo atlikta atranka dėl poveikio aplinkai vertinimo ir kitos reikalingos procedūros: atrankos medžiaga pateikta AM Klaipėdos regiono aplinkos apsaugos departamentui, gauta atrankos išvada – poveikio aplinkai vertinimas neprivalomas - bei medžiaga pateikta svarstyti visuomenei. Per nustatytą laiką visuomenės nariai neišreiškė susidomėjimo šia informacija. PUV PAV atrankos procedūra baigta, pateikus ataskaitą LR AM KRAAD.

Detaliojo plano sprendiniai higieniniu požiūriu

Vadovaujantis LR Vyriausybės 1992-05-12 nutarimu Nr.343 „Specialiosios žemės ir miško naudojimo sąlygos“ (Žin., 1992, Nr.22-652) ir jo vėlesnėmis redakcijomis visai planuojamai teritorijai galioja žemės sklype įrengtos valstybei priklausančios melioracijos sistemos bei įrenginiai bei išlaikomi normuojami atstumai:

- 10 m – transformatorinės apsaugos zona (planuojama);
- 50 m – kelių apsaugos zonos (krašto kelio);
- 20 m – kelių apsaugos zonos (rajoninio kelio);
- 2 m – ryšių linijų apsaugos zonos (esama);
- 2 m – dujotiekio apsaugos zona (esama);
- 10 m – elektros linijų apsaugos zonos (esama elektros orinė linija);
- 1 m – požeminių elektros kabelių linijos apsaugos zona;
- 5 m – vandentiekio, lietaus ir fekalinės kanalizacijos tinklų apsaugos zona (planuojama);
- 2 m – ryšių linijų apsaugos zonos (planuojama);
- 2 m – dujotiekių apsaugos zonos (planuojama);
- 5 m – paviršinių vandens telkinių apsaugos juosta (esama apsaugos juosta);
- 50 m – atstumas nuo sureguliuoto upelio kranto šlaito viršutinės briaunos, kuriame draudžiama statyti naujus gyvenamuosius namus, vasarnamius, ūkininko ūkio ir kitus pastatus už miestų, miestelių ir kaimų ribų.

Vadovaujantis LR SAM įsakymu 2004-08-19 Nr. V-586 „Dėl sanitarinių apsaugos zonų ribų nustatymo ir režimo taisyklių patvirtinimo“ (Žin., 2004, Nr.134-4878) planuojama veikla,

mažaaukščių gyvenamųjų namų statyba ir eksploatacija, nėra tarši ir nesukurs SAZ, išeinančių už planuojamos teritorijos ribų.

Vadovaujantis LR SAM 2004-07-01 įsakymu Nr.V-491 „Dėl poveikio visuomenės sveikatai vertinimo metodinių nurodymų patvirtinimo“ (Žin., 2004, Nr.106-3947) ir „LR planuojamos ūkinės veiklos poveikio aplinkai vertinimo įstatymo pakeitimo įstatymo 2005-06-21 Nr.X-258 (Žin., 2005, Nr.84-3105) 2 priedu „Planuojamos ūkinės veiklos, kuriai turi būti atliekama atranka dėl poveikio aplinkai vertinimo, rūšių sąrašas“ p. 10.2, atlikti atranką dėl poveikio visuomenės sveikatai vertinimo būtinumo nustatymo. Pagal gautą atrankos išvadą poveikio visuomenės sveikatai vertinimas – neprivalomas.

4.3 Teritorijos statybų programa

Pagrindiniai sprendiniai aprašyti teritorijos tvarkymo ir naudojimo režimo lentelėje.

Gyvenamosios paskirties sklypai.

Detalioju planu suformuojami 26 sklypai mažaaukščių gyvenamųjų namų statybai ir eksploatacijai (tp6, G1), kurių plotai svyruoja nuo 771.14 m² iki 2602.89 m². Planuojamoje teritorijoje numatoma statyti max 2 aukštų su mansarda vienbučius gyvenamuosius namus, kurių maksimalus aukštis 10 m iki kraigo. Planuojamų sklypų užstatymo tankumo indeksas yra 0.06 iki 0.30, o užstatymo intensyvumo indeksas – 0.15 iki 0.75 (nustatyta vadovaujantis STR 2.02.09:2005 „Vienbučiai gyvenamieji pastatai“ ir STR 2.02.01:2004 „Gyvenamieji pastatai“).

Architektūriniai reikalavimai:

- Planuojama apdailai naudoti tradicines Lietuvoje apdailos medžiagas: plytas, klinkerį, tinką, medį, stiklą.
- Spalvinis sprendimas neapibrėžiamas.
- Projektuojamos tvoros ne aukštesnės kaip 1.2 m, su ažūriniais elementais.

Inžinerinės infrastruktūros sklypai

1) Detalioju planu suformuojamas inžinerinės infrastruktūros sklypas Nr.27 susisiekimo ir inžinerinių tinklų koridoriams (tp10, I2), kurio plotas – 6416.43 m², t.y. suformuojamas kelio sklypas. Susisiekimo ir inžinerinių tinklų koridorių ribos sutampa su servitutų ir specialiųjų žemės ir miško naudojimo sąlygų galiojimo ribomis (zonomis).

2) Detalioju planu suformuojamas inžinerinės infrastruktūros sklypas Nr.28 (sklypo plotas – 237.58 m²) susisiekimo ir inžinerinių komunikacijų aptarnavimo objektų statybos (tp10, I1), kuriame numatoma įrengti transformatorinę.

Žemės sklypo įsisavinimo reikalavimai

- Patvirtintus žemės sklypo detalųjį planą būtina parengti magistralinių kvartalo tinklų (vandentiekio, fekalinės kanalizacijos, lietaus kanalizacijos, elektros, dujotiekių (perspektyviniai tinklai), ryšių (perspektyviniai tinklai)) ir gatvių techninius projektus, juos suderinti ir gauti statybos leidimą/-us gatvių ir tinklų statybai.
- Įvykdžius aukščiau nurodytą reikalavimą galima rengti gyvenamųjų namų ir jų priklausinių techninius projektus juos derinti ir gauti leidimus jų statybai.
- Inžinerinius tinklus ir gatves/ privažiavimus privaloma įrengti iki gyvenamųjų namų ir jų priklausinių pridavimo valstybinei komisijai, t.y. pripažinimo tinkamu naudoti.

4.4 Teritorijos aplinkos tvarkymo programa

Gaisrinės sauga.

Bendru atveju planuojamų pastatų minimalus atsparumo ugniai laipsnis nustatomas – II, išlaikant atstumus tarp pastatų, išskyrus atvejus, kai sklype galioja nustatytos specialios žemės naudojimo sąlygos arba keičiamas pastato atsparumo ugniai laipsnis, išlaikant atstumus tarp pastatų. Detalioju planu numatomi du gaisro gesinimo būdai: I – variantas, gaisro atveju vanduo imamas iš priešgaisrinių vandens rezervuarų numatytų sklype Nr.27 (priešgaisrinių rezervuaro talpa po 108 m³, aptarnavimo spindulys – 200 m; vanduo į priešgaisrinius rezervuarus papildomas vandentiekio vandeniui); II – variantas gaisro atveju vandens tiekiamas iš planuojamas iš vandentiekio tinklų vadovaujantis galiojančiais gaisrinės saugos reikalavimais. Gaisrų gesinimo būdas bus parinktas techninio projekto rengimo metu

Aplinkos apsauga.

Esamų taršos šaltinių, turinčių savo SAZ, ir galinčių įtakoti planuojamą veiklą, nėra. Planuojama veikla, mažaaukščių gyvenamųjų namų statyba ir eksploatacija, nėra tarši ir nesukurs SAZ.

Aplinkos kokybė ir higieninė būklė, įgyvendinus numatytus sprendinius, atitiks nustatytas normas.

Inžineriniai tinklai.

Vadovaujantis Žemės sklypo Kluonalių k., Kretingos raj., gyvenamųjų teritorijų išdėstymo specialiuoju planu detaliuoju planu planuojamos teritorijos inžinerinius tinklus numatoma prijungti prie Kretingos miesto centralizuotų inžinerinių tinklų esančių Kluonalių k. Susisiekimo ir inžinerinių tinklų koridorių ribos sutampa su servitutų galiojimo ribomis.

- *Vandentiekio tinklai:* geriamas vanduo gali būti tiekiamas iš esamų vandentiekio tinklų Kluonalių k. (preliminarus vandens kiekis – 5.36 m³/h; 24.10 m³/d; 8796.50 m³/metus). (sprendžiama techninio projekto rengimo metu STR nustatyta tvarka, gavus technines sąlygas).
- *Nuotekų tinklai:* buitines nuotekas siūloma nuvesti į esamus buitinių nuotekų tinklus Kluonalių k. (preliminarus vandens kiekis – 5.36 m³/h; 24.10 m³/d; 8796.50 m³/metus). (sprendžiama techninio projekto rengimo metu, STR nustatyta tvarka, gavus technines sąlygas).
- *Lietaus nuotekų tinklai:* Detaliuoju planu numatoma lietaus nuotekas nuvesti į esamus lietaus vandens nuotekų tinklus ar artimiausią vandens telkinį (Jauryklos upelį). (sprendžiama techninio projekto rengimo metu, STR nustatyta tvarka, gavus technines sąlygas).
- *Šildymas:* numatomas kietu kuru, elektra, dujomis. (sprendžiama techninio projekto rengimo metu, STR nustatyta tvarka, gavus technines sąlygas).
- *Dujotiekis:* paliekami esami dujotiekio tinklai ir rezervuojama trasa jo tiesimui. (sprendžiama techninio projekto rengimo metu, STR nustatyta tvarka, gavus technines sąlygas).
- *Melioracija:* Vadovaujantis LR Melioracijos įstatymo (Žin., 1993, Nr.71-1326) 5 str. 2. punktu: „Žemės savininkai naujas melioracijos sistemas statyti, melioracijos statinius remontuoti ir rekonstruoti privalo Statybos įstatymo ir kitų teisės aktų nustatyta tvarka.“ sprendžiama STR techninio projekto rengimo metu rekonstruojant esamą melioracijos sistemą ir įrengiant lietaus nuotekų surinkimo sistemą, nepažeidžiant gretimų žemės sklypų savininkų interesų. Techninio projekto rengimo metu paruošti techninę sąmatinę dokumentaciją drenažo sistemų pertvarkymui, kad nebūtų pažeistas vandens režimas gretimų žemės sklypų plotuose. Darbai atliekami užsakovo lėšomis. (sprendžiama techninio projekto rengimo metu, STR nustatyta tvarka, gavus technines sąlygas).
- *Elektros tinklai* patogioje aptarnauti ir eksploatuoti elektros tinklus ir įrenginius vietoje, sklype Nr. 28 bei nustatyti reikiami servitutai 10/0.4 kV modulinės tranzitinės transformatorinės statybai ir eksploatavimui. Patogioje aptarnauti ir eksploatuoti elektros tinklus vietose išskirtos žemės zonos ir nustatyti reikiami servitutai 10 kV elektros kabelinių linijų tiesimui (statybai) ir eksploatavimui nuo esamos 10 kV oro linijos L-100 (Kretingos 110/35/10 kV TP) į numatytą 10/0.4 kV modulinę tranzitinę transformatorinę. Patogioje aptarnauti ir eksploatuoti elektros tinklus vietose išskirtos žemės zonos ir nustatyti reikiami servitutai 0.4 kV elektros kabelinių linijų tiesimui (statybai) ir eksploatavimui nuo numatytos 10/0.4 kV modulinės tranzitinės transformatorinės į numatytas 0.4 kV elektros apskaitos spintas. Patogioje aptarnauti ir eksploatuoti elektros tinklus vietose išskirtos žemės zonos ir nustatyti reikiamus servitutai dėl AB „VST“ elektros tinklų ir įrenginių, kurie bus perkelti iš planuojamos teritorijos, tiesimo (statybos) ir eksploatavimo. Servitutai nustatyti statomų, esamų perkeliamų elektros tinklų ir įrenginių apsaugos zonų ribose. (sprendžiama techninio projekto rengimo metu, STR nustatyta tvarka, gavus technines sąlygas).
- *Ryšių tinklai:* Paliekami esami tinklai. Telekomunikacijų tinklų apsaugos zonose nustatyti žemės naudojimo apribojimai. Taip pat numatytos naujos telekomunikacijų trasos.

(sprendžiama techninio projekto rengimo metu, STR nustatyta tvarka, gavus technines sąlygas).

Specialiosios žemės ir miško naudojimo sąlygos (LR vyriausybės nutarimas 1992 05 12 Nr.343 ir vėlesnės redakcijos)

- Žemės sklype įrengtos valstybei priklausančios melioracijos sistemos bei įrenginiai - 46943 m² (21 skyrius)
- Vandens telkinių apsaugos juostos ir zonos (29 skyrius) - 1100 m²
- Transformatorinės apsaugos zona (6 skyrius) (planuojama) - 314.16 m²
- Kelių apsaugos zonos - 7443.34 m²
- Ryšių linijų apsaugos zonos (esama) - 840 m²
- Dujotiekio apsaugos zona (esama) - 880 m²
- Elektros linijų apsaugos zona (6 skyrius) (esama) - 4076.97 m²
- Požeminių elektros linijų apsaugos zona (6 skyrius) (planuojama) - 1 m
- Požeminių elektros linijų apsaugos zona (6 skyrius) (perkeliamą) - 1 m
- Vandentiekio, lietaus ir fekalinės kanalizacijos tinklų apsaugos zona (49 skyrius) (planuojama) - 5 m
- Ryšių linijų apsaugos zonos (1 skyrius) (planuojama) - 2 m
- Dujotiekių apsaugos zonos (9 skyrius) (planuojama) - 2 m
- Vandens telkinių apsaugos zonos ir juostos (29 skyrius) - 50 m

Pastaba: sklypų specialiosios naudojimo sąlygos tikslinamos kadastrinių matavimų metu.

Atliekos.

Buitinės ir ūkio atliekos būtų surenkamos į sklype stovinčius konteinerius. Konteineriai surenkami pagal gyventojų sutartis su buitinių atliekų išvežėjais ir išvežami į buitinių atliekų sąvartyną.

Susisiekimas

Planuojama teritorija yra Kluonalių k., Kretingos r. Privažiavimas į planuojamą sklypą numatomas iš rajoninio kelio Kretinga-Raguviškiai-Budriai (2312). Automobilių stovėjimo vietos numatomos sklypų ribose. Detalioju planu suplanuojamas aklagatvis. Vadovaujantis STR 2.06.01:1999 „Miestų, miestelių ir kaimų susisiekimo sistemos“ aklagatvis yra skirtas privažiuoti ir prieiti prie atskirų pastatų ar objektų t.y. D₂₋₂ kategorijos gatvė. Aklagatvių pabaigoje turi būti įrengtos automobilių apsisukimo aikštelės. Minimalus aikštelės dydis, esant stačiakampio formai, - 12,5 × 12,5 m. D₂ kategorijos ir nemotorizuoto eismo gatvėse atstumai tarp sankryžų neribojami.

Servitutai

Tarnaujantys:

- Sklypai Nr.27 ir Nr.28 bei sklypų Nr.1÷3, Nr.6÷20; Nr.22÷26 dalys tarnaus sklypams Nr.1÷28 – teisė tiesti, aptarnauti ir naudoti požemines ir antžemines komunikacijas (kodai – 206, 207, 208);
- Sklypų Nr.11÷16 ir Nr.21÷22 dalys tarnaus kelio servitutu – teisė naudotis pėsčiųjų taku (kodas – 202);

Viešpataujantys:

- Sklypai Nr.1÷28 viešpataus sklypuose Nr.27 ir Nr.28 bei sklypų Nr.1÷3, Nr.6÷20; Nr.22÷26 dalyse – teisė tiesti, aptarnauti ir naudoti požemines ir antžemines komunikacijas (kodai – 106, 107, 108);

Pastaba: sklypų servitutai tikslinami kadastrinių matavimų metu.

Želdiniai

Planuojamoje teritorijoje saugomų želdinių nėra. Vadovaujantis LR AM 2007 02 14 įsakymu Nr.D1-98 „Dėl AM 2001 11 07 įsakymo Nr. 540 „Dėl paviršinio vandens telkinių apsaugos zonų ir pakrančių apsaugos juostų nustatymo taisyklių patvirtinimo“ pakeitimo“ sureguliuotos Jauryklos upės apsaugos juostos plotis – 5 m. Vadovaujantis LR Vyriausybės 1992 05 12 nutarimu Nr.343 „Dėl specialiųjų žemės ir miško naudojimo sąlygų patvirtinimo“ nustatytas 50 m – atstumas nuo

sureguliuoto upelio kranto šlaito viršutinės briaunos, kuriame draudžiama statyti naujus gyvenamuosius namus, vasarnamius, ūkininko ūkio ir kitus pastatus už miestų, miestelių ir kaimų ribų. Želdiniai sklypo ribose sprendžiami STR ir kitų teisės aktų nustatyta tvarka arba techninio projekto rengimo metu.

Formuojami žemės sklypai:

Sklypas Nr. 01

Adresas – žemės sklypas Kluonalių k. Kretingos r.

PRIVALOMI TERITORIJOS TVARKYMO IR NAUDOJIMO REIKALAVIMAI:

- | | |
|------------------------------|--|
| 1. Žemės naudojimo paskirtis | KITOS PASKIRTIES ŽEMĖ; |
| 2. Žemės naudojimo būdas | GYVENAMOJI TERITORIJA (tp6, G); |
| 3. Žemės naudojimo pobūdis | MAŽAAUKŠČIŲ GYVENAMŪJŲ NAMŲ STATYBOS (tp6, G1) |

Servitutai:

Tarnaujantys:

- Sklypo Nr.1 dalis tarnaus sklypams Nr.1÷28 – teisė tiesti, aptarnauti ir naudoti požemines ir antžemines komunikacijas (kodai – 206, 207, 208);

Viešpataujantys:

- Sklypas Nr.1 viešpataus sklypuose Nr.27 ir Nr.28 bei sklypų Nr.2÷3, Nr.6÷20; Nr.22÷26 dalyse – teisė tiesti, aptarnauti ir naudoti požemines ir antžemines komunikacijas (kodai – 106, 107, 108);

Pastaba: sklypų numeriai pažymėti pagrindiniame brėžinyje. Sklypo servitutai tikslinami kadastrinių matavimų metu.

Specialiosios žemės ir miško naudojimo sąlygos (LR vyriausybės nutarimas 1992 05 12 Nr.343 ir vėlesnės redakcijos)

- Žemės sklype įrengtos valstybei priklausančios melioracijos sistemos bei įrenginiai - 8275.27 m² (21 skyrius);
- Vandentiekio, lietaus ir fekalinės kanalizacijos tinklų apsaugos zona (49 skyrius) - 5 m (planuojama)
- Požeminių elektros linijų apsaugos zona (6 skyrius) (planuojama) - 1 m
- Ryšių linijų apsaugos zonos (1 skyrius) (planuojama) - 2 m
- Dujotiekių apsaugos zonos (9 skyrius) (planuojama) - 2 m
- Kelių apsaugos zonos - 1701.38 m²

Pastaba: sklypo specialiosios naudojimo sąlygos tikslinamos kadastrinių matavimų metu.

PAGRINDINIAME BRĖŽINYJE NURODYTA:

1. Detaliojo plano galiojimo riba (žiūr.Pagrindinį brėžinį);
2. Projektuojama sklypo riba, numeris ir plotas (žiūr.Pagrindinį brėžinį);
3. Esamas kelias, privažiavimas į sklypą (žiūr.Pagrindinį brėžinį);
4. Užstatymo zona, ribos, linija (žiūr.Pagrindinį brėžinį);
5. Projektuojamo žemės sklypo kampų koordinatės:
 1. x=6196921.67; y=329054.12;
 2. x=6197028.95; y=328980.72;
 3. x=6197097.99; y=329010.41;
 4. x=6197065.09; y=329033.00;
 5. x=6197049.91; y=329043.42;
 6. x=6196991.21; y=329084.03;

Pastaba: sklypo ribų kampų koordinatės tikslinamos kadastrinių matavimų metu.

Sklypas Nr. 02

Adresas – žemės sklypas Kluonalių k. Kretingos r.

PRIVALOMI TERITORIJOS TVARKYMO IR NAUDOJIMO REIKALAVIMAI:

- | | |
|------------------------------|--|
| 1. Žemės naudojimo paskirtis | KITOS PASKIRTIES ŽEMĖ; |
| 2. Žemės naudojimo būdas | GYVENAMOJI TERITORIJA (tp6, G); |
| 3. Žemės naudojimo pobūdis | MAŽAAUKŠČIŲ GYVENAMŪJŲ NAMŲ STATYBOS (tp6, G1) |

Servitutai:Tarnaujantys:

- Sklypo Nr.2 dalis tarnaus sklypams Nr.1÷28 – teisė tiesti, aptarnauti ir naudoti požemines ir antžemines komunikacijas (kodai – 206, 207, 208);

Viešpataujantys:

- Sklypas Nr.2 viešpataus sklypuose Nr.27 ir Nr.28 bei sklypų Nr.1, Nr.3, Nr.6÷20; Nr.22÷26 dalyse – teisė tiesti, aptarnauti ir naudoti požemines ir antžemines komunikacijas (kodai – 106, 107, 108);

Pastaba: sklypų numeriai pažymėti pagrindiniame brėžinyje. Sklypo servitutai tikslinami kadastrinių matavimų metu.

Specialiosios žemės ir miško naudojimo sąlygos (LR vyriausybės nutarimas 1992 05 12 Nr.343 ir vėlesnės redakcijos)

- Žemės sklype įrengtos valstybei priklausančios melioracijos sistemos bei įrenginiai - 1135,68 m² (21 skyrius);
- Vandentiekio, lietaus ir fekalinės kanalizacijos tinklų apsaugos zona (49 skyrius) - 5 m (planuojama)
- Požeminių elektros linijų apsaugos zona (6 skyrius) (planuojama) -1 m
- Ryšių linijų apsaugos zonos (1 skyrius) (planuojama) - 2 m
- Dujotiekių apsaugos zonos (9 skyrius) (planuojama) - 2 m

Pastaba: sklypo specialiosios naudojimo sąlygos tikslinamos kadastrinių matavimų metu.

PAGRINDINIAME BRĖŽINYJE NURODYTA:

1. Detaliojo plano galiojimo riba (žiūr.Pagrindinį brėžinį);
2. Projektuojama sklypo riba, numeris ir plotas (žiūr.Pagrindinį brėžinį);
3. Esamas kelias, privažiavimas į sklypą (žiūr.Pagrindinį brėžinį);
4. Užstatymo zona, ribos, linija (žiūr.Pagrindinį brėžinį);
5. Projektuojamo žemės sklypo kampų koordinatės:
 5. x=6197049.91; y=329043.42;
 6. x=6196991.21; y=329084.03;
 7. x=6197025.72; y=329098.87;
 8. x=6197035.29; y=329076.87;

Pastaba: sklypo ribų kampų koordinatės tikslinamos kadastrinių matavimų metu.

Sklypas Nr. 03

Adresas – žemės sklypas Kluonalių k. Kretingos r.

PRIVALOMI TERITORIJOS TVARKYMO IR NAUDOJIMO REIKALAVIMAI:

1. Žemės naudojimo paskirtis KITOS PASKIRTIES ŽEMĖ;
2. Žemės naudojimo būdas GYVENAMOJI TERITORIJA (tp6, G);
3. Žemės naudojimo pobūdis MAŽAAUKŠČIŲ GYVENAMŲJŲ NAMŲ STATYBOS (tp6, G1)

Servitutai:Tarnaujantys:

- Sklypo Nr.3 dalis tarnaus sklypams Nr.1÷28 – teisė tiesti, aptarnauti ir naudoti požemines ir antžemines komunikacijas (kodai – 206, 207, 208);

Viešpataujantys:

- Sklypas Nr.3 viešpataus sklypuose Nr.27 ir Nr.28 bei sklypų Nr.1÷2, Nr.6÷20; Nr.22÷26 dalyse – teisė tiesti, aptarnauti ir naudoti požemines ir antžemines komunikacijas (kodai – 106, 107, 108);

Pastaba: sklypų numeriai pažymėti pagrindiniame brėžinyje. Sklypo servitutai tikslinami kadastrinių matavimų metu.

Specialiosios žemės ir miško naudojimo sąlygos (LR vyriausybės nutarimas 1992 05 12 Nr.343 ir vėlesnės redakcijos)

- Žemės sklype įrengtos valstybei priklausančios melioracijos sistemos bei įrenginiai - 1071.49 m² (21 skyrius);

- Vandentiekio, lietaus ir fekalinės kanalizacijos tinklų apsaugos zona (49 skyrius) (planuojama) - 5 m
- Ryšių linijų apsaugos zonos (1 skyrius) (planuojama) - 2 m
- Požeminių elektros linijų apsaugos zona (6 skyrius) (planuojama) - 1 m
- Dujotiekių apsaugos zonos (9 skyrius) (planuojama) - 2 m

Pastaba: sklypo specialiosios naudojimo sąlygos tikslinamos kadastrinių matavimų metu.

PAGRINDINIAME BRĖŽINYJE NURODYTA:

1. Detaliojo plano galiojimo riba (žiūr.Pagrindinį brėžinį);
2. Projektuojama sklypo riba, numeris ir plotas (žiūr.Pagrindinį brėžinį);
3. Esamas kelias, privažiavimas į sklypą (žiūr.Pagrindinį brėžinį);
4. Užstatymo zona, ribos, linija (žiūr.Pagrindinį brėžinį);
5. Projektuojamo žemės sklypo kampų koordinatės:
 5. $x=6197040.79; y=329079.26;$
 10. $x=6197055.63; y=329045.31;$
 11. $x=6197082.32; y=329056.15;$
 12. $x=6197067.08; y=329090.55;$

Pastaba: sklypo ribų kampų koordinatės tikslinamos kadastrinių matavimų metu.

Sklypas Nr. 04

Adresas – žemės sklypas Kluonalių k. Kretingos r.

PRIVALOMI TERITORIJOS TVARKYMO IR NAUDOJIMO REIKALAVIMAI:

1. Žemės naudojimo paskirtis KITOS PASKIRTIES ŽEMĖ;
2. Žemės naudojimo būdas GYVENAMOJI TERITORIJA (tp6, G);
3. Žemės naudojimo pobūdis MAŽAAUKŠČIŲ GYVENAMŲJŲ NAMŲ STATYBOS (tp6, G1)

Servitutai:

Viešpataujantys:

- Sklypas Nr.4 viešpataus sklypuose Nr.27 ir Nr.28 bei sklypų Nr.1÷3, Nr.6÷20; Nr.22÷26 dalyse – teisė tiesti, aptarnauti ir naudoti požemines ir antžemines komunikacijas (kodai – 106, 107, 108);

Pastaba: sklypų numeriai pažymėti pagrindiniame brėžinyje. Sklypo servitutai tikslinami kadastrinių matavimų metu.

Specialiosios žemės ir miško naudojimo sąlygos (LR vyriausybės nutarimas 1992 05 12 Nr.343 ir vėlesnės redakcijos)

- Žemės sklype įrengtos valstybei priklausančios melioracijos sistemos bei įrenginiai - 1288.16 m² (21 skyrius);

Pastaba: sklypo specialiosios naudojimo sąlygos tikslinamos kadastrinių matavimų metu.

PAGRINDINIAME BRĖŽINYJE NURODYTA:

1. Detaliojo plano galiojimo riba (žiūr.Pagrindinį brėžinį);
2. Projektuojama sklypo riba, numeris ir plotas (žiūr.Pagrindinį brėžinį);
3. Esamas kelias, privažiavimas į sklypą (žiūr.Pagrindinį brėžinį);
4. Užstatymo zona, ribos, linija (žiūr.Pagrindinį brėžinį);
5. Projektuojamo žemės sklypo kampų koordinatės:
 7. $x=6197025.72; y=329098.87;$
 8. $x=6197035.29; y=329076.87;$
 9. $x=6197040.79; y=329079.26;$
 12. $x=6197067.08; y=329090.55;$
 13. $x=6197084.57; y=329098.07;$
 14. $x=6197075.09; y=329120.11;$

Pastaba: sklypo ribų kampų koordinatės tikslinamos kadastrinių matavimų metu.

Sklypas Nr. 05

Adresas – žemės sklypas Kluonalių k. Kretingos r.

PRIVALOMI TERITORIJOS TVARKYMO IR NAUDOJIMO REIKALAVIMAI:

1. Žemės naudojimo paskirtis KITOS PASKIRTIES ŽEMĖ;

2. Žemės naudojimo būdas GYVENAMOJI TERITORIJA (tp6, G);
 3. Žemės naudojimo pobūdis MAŽAAUKŠČIŲ GYVENAMŲJŲ NAMŲ STATYBOS (tp6, G1)

Servitutai:Viešpataujantys:

- Sklypas Nr.5 viešpataus sklypuose Nr.27 ir Nr.28 bei sklypų Nr.1÷3, Nr.6÷20; Nr.22÷26 dalyse – teisė tiesti, aptarnauti ir naudoti požemines ir antžemines komunikacijas (kodai – 106, 107, 108);

Pastaba: sklypų numeriai pažymėti pagrindiniame brėžinyje. Sklypo servitutai tikslinami kadastrinių matavimų metu.

Specialiosios žemės ir miško naudojimo sąlygos (LR vyriausybės nutarimas 1992 05 12 Nr.343 ir vėlesnės redakcijos)

- Žemės sklype įrengtos valstybei priklausančios melioracijos sistemos bei įrenginiai - 969.52 m² (21 skyrius);

Pastaba: sklypo specialiosios naudojimo sąlygos tikslinamos kadastrinių matavimų metu.

PAGRINDINIAME BRĖŽINYJE NURODYTA:

1. Detaliojo plano galiojimo riba (žiūr.Pagrindinį brėžinį);
2. Projektuojama sklypo riba, numeris ir plotas (žiūr.Pagrindinį brėžinį);
3. Esamas kelias, privažiavimas į sklypą (žiūr.Pagrindinį brėžinį);
4. Užstatymo zona, ribos, linija (žiūr.Pagrindinį brėžinį);
5. Projektuojamo žemės sklypo kampų koordinatės:
 11. x=6197082.32; y=329056.15;
 12. x=6197067.08; y=329090.55;
 13. x=6197084.57; y=329098.07;
 15. x=6197090.59; y=329100.65;
 16. x=6197106.03; y=329065.60;

Pastaba: sklypo ribų kampų koordinatės tikslinamos kadastrinių matavimų metu.

Sklypas Nr. 06

Adresas – žemės sklypas Kluonalių k. Kretingos r.

PRIVALOMI TERITORIJOS TVARKYMO IR NAUDOJIMO REIKALAVIMAI:

1. Žemės naudojimo paskirtis KITOS PASKIRTIES ŽEMĖ;
 2. Žemės naudojimo būdas GYVENAMOJI TERITORIJA (tp6, G);
 3. Žemės naudojimo pobūdis MAŽAAUKŠČIŲ GYVENAMŲJŲ NAMŲ STATYBOS (tp6, G1)

Servitutai:Tarnaujantys:

- Sklypo Nr.6 dalis tarnaus sklypams Nr.1÷28 – teisė tiesti, aptarnauti ir naudoti požemines ir antžemines komunikacijas (kodai – 206, 207, 208);

Viešpataujantys:

- Sklypas Nr.6 viešpataus sklypuose Nr.27 ir Nr.28 bei sklypų Nr.1÷3, Nr.7÷20; Nr.22÷26 dalyse – teisė tiesti, aptarnauti ir naudoti požemines ir antžemines komunikacijas (kodai – 106, 107, 108);

Pastaba: sklypų numeriai pažymėti pagrindiniame brėžinyje. Sklypo servitutai tikslinami kadastrinių matavimų metu.

Specialiosios žemės ir miško naudojimo sąlygos (LR vyriausybės nutarimas 1992 05 12 Nr.343 ir vėlesnės redakcijos)

- Žemės sklype įrengtos valstybei priklausančios melioracijos sistemos bei įrenginiai - 966.53 m² (21 skyrius);
- Požeminių elektros kabelių linijos apsaugos zona (6 skyrius) (planuojama) - 1 m
- Vandentiekio, lietaus ir fekalinės kanalizacijos tinklų apsaugos zona (49 skyrius) (planuojama) - 5 m
- Ryšių linijų apsaugos zonos (1 skyrius) (planuojama) - 2 m
- Dujotiekių apsaugos zonos (9 skyrius) (planuojama) - 2 m

Pastaba: sklypo specialiosios naudojimo sąlygos tikslinamos kadastrinių matavimų metu.

PAGRINDINIAME BRĖŽINYJE NURODYTA:

1. Detaliojo plano galiojimo riba (žiūr.Pagrindinį brėžinį);
2. Projektuojama sklypo riba, numeris ir plotas (žiūr.Pagrindinį brėžinį);
3. Esamas kelias, privažiavimas į sklypą (žiūr.Pagrindinį brėžinį);
4. Užstatymo zona, ribos, linija (žiūr.Pagrindinį brėžinį);
5. Projektuojamo žemės sklypo kampų koordinatės:
 15. $x=6197090.59$; $y=329100.65$;
 16. $x=6197106.03$; $y=329065.60$;
 17. $x=6197129.25$; $y=329074.90$;
 18. $x=6197113.52$; $y=329110.62$;

Pastaba: sklypo ribų kampų koordinatės tikslinamos kadastrinių matavimų metu.

Sklypas Nr. 07

Adresas – žemės sklypas Kluonalių k. Kretingos r.

PRIVALOMI TERITORIJOS TVARKYMO IR NAUDOJIMO REIKALAVIMAI:

- | | |
|------------------------------|--|
| 1. Žemės naudojimo paskirtis | KITOS PASKIRTIES ŽEMĖ; |
| 2. Žemės naudojimo būdas | GYVENAMOJI TERITORIJA (tp6, G); |
| 3. Žemės naudojimo pobūdis | MAŽAAUKŠČIŲ GYVENAMŲJŲ NAMŲ STATYBOS (tp6, G1) |

Servitutai:Tarnaujantys:

- Sklypo Nr.7 dalis tarnaus sklypams Nr.1÷28 – teisė tiesti, aptarnauti ir naudoti požemines ir antžemines komunikacijas (kodai – 206, 207, 208);

Viešpataujantys:

- Sklypas Nr.7 viešpataus sklypuose Nr.27 ir Nr.28 bei sklypų Nr.1÷3, Nr.6, Nr.8÷20; Nr.22÷26 dalyse – teisė tiesti, aptarnauti ir naudoti požemines ir antžemines komunikacijas (kodai – 106, 107, 108);

Pastaba: sklypų numeriai pažymėti pagrindiniame brėžinyje. Sklypo servitutai tikslinami kadastrinių matavimų metu.

Specialiosios žemės ir miško naudojimo sąlygos (LR vyriausybės nutarimas 1992 05 12 Nr.343 ir vėlesnės redakcijos)

- Žemės sklype įrengtos valstybei priklausančios melioracijos sistemos bei įrenginiai - 1326.28 m² (21 skyrius);
- Požeminių elektros kabelių linijos apsaugos zona (6 skyrius) (perkeliamą) - 1 m

Pastaba: sklypo specialiosios naudojimo sąlygos tikslinamos kadastrinių matavimų metu.

PAGRINDINIAME BRĖŽINYJE NURODYTA:

1. Detaliojo plano galiojimo riba (žiūr.Pagrindinį brėžinį);
2. Projektuojama sklypo riba, numeris ir plotas (žiūr.Pagrindinį brėžinį);
3. Esamas kelias, privažiavimas į sklypą (žiūr.Pagrindinį brėžinį);
4. Užstatymo zona, ribos, linija (žiūr.Pagrindinį brėžinį);
5. Projektuojamo žemės sklypo kampų koordinatės:
 13. $x=6197084.57$; $y=329098.07$;
 14. $x=6197075.09$; $y=329120.11$;
 24. $x=6197126.17$; $y=329142.09$;
 23. $x=6197135.28$; $y=329120.06$;
 19. $x=6197119.02$; $y=329113.01$;
 18. $x=6197113.52$; $y=329110.62$;
 15. $x=6197090.59$; $y=329100.65$;

Pastaba: sklypo ribų kampų koordinatės tikslinamos kadastrinių matavimų metu.

Sklypas Nr. 08

Adresas – žemės sklypas Kluonalių k. Kretingos r.

PRIVALOMI TERITORIJOS TVARKYMO IR NAUDOJIMO REIKALAVIMAI:

- | | |
|------------------------------|---------------------------------|
| 1. Žemės naudojimo paskirtis | KITOS PASKIRTIES ŽEMĖ; |
| 2. Žemės naudojimo būdas | GYVENAMOJI TERITORIJA (tp6, G); |

3. Žemės naudojimo pobūdis MAŽAAUKŠČIŲ GYVENAMŪJŲ NAMŪ STATYBOS (tp6, G1)

Servitutai:

Tarnaujantys:

- Sklypo Nr.8 dalis tarnaus sklypams Nr.1÷28 – teisė tiesti, aptarnauti ir naudoti požemines ir antžemines komunikacijas (kodai – 206, 207, 208);

Viešpataujantys:

- Sklypas Nr.8 viešpataus sklypuose Nr.27 ir Nr.28 bei sklypų Nr.1÷3, Nr.6÷7, Nr.9÷20; Nr.22÷26 dalyse – teisė tiesti, aptarnauti ir naudoti požemines ir antžemines komunikacijas (kodai – 106, 107, 108);

Pastaba: sklypų numeriai pažymėti pagrindiniame brėžinyje. Sklypo servitutai tikslinami kadastrinių matavimų metu.

Specialiosios žemės ir miško naudojimo sąlygos (LR vyriausybės nutarimas 1992 05 12 Nr.343 ir vėlesnės redakcijos)

- Žemės sklype įrengtos valstybei priklausančios melioracijos sistemos bei įrenginiai - 1274.08 m² (21 skyrius);
- Vandentiekio, lietaus ir fekalinės kanalizacijos tinklų apsaugos zona (49 skyrius) - 5 m (planuojama)
- Ryšių linijų apsaugos zonos (1 skyrius) (planuojama) - 2 m
- Požeminių elektros linijų apsaugos zona (6 skyrius) (planuojama) - 1 m
- Dujotiekių apsaugos zonos (9 skyrius) (planuojama) - 2 m

Pastaba: sklypo specialiosios naudojimo sąlygos tikslinamos kadastrinių matavimų metu.

PAGRINDINIAME BRĖŽINYJE NURODYTA:

1. Detaliojo plano galiojimo riba (žiūr.Pagrindinį brėžinį);
2. Projektuojama sklypo riba, numeris ir plotas (žiūr.Pagrindinį brėžinį);
3. Esamas kelias, privažiavimas į sklypą (žiūr.Pagrindinį brėžinį);
4. Užstatymo zona, ribos, linija (žiūr.Pagrindinį brėžinį);
5. Projektuojamo žemės sklypo kampų koordinatės:
 19. x=6197119.02; y=329113.01;
 20. x=6197134.74; y=329077.32;
 21. x=6197164.59; y=329089.46;
 22. x=6197148.85; y=329125.95;
 23. x=6197135.28; y=329120.06;

Pastaba: sklypo ribų kampų koordinatės tikslinamos kadastrinių matavimų metu.

Sklypas Nr. 09

Adresas – žemės sklypas Kluonalių k. Kretingos r.

PRIVALOMI TERITORIJOS TVARKYMO IR NAUDOJIMO REIKALAVIMAI:

1. Žemės naudojimo paskirtis KITOS PASKIRTIES ŽEMĖ;
2. Žemės naudojimo būdas GYVENAMOJI TERITORIJA (tp6, G);
3. Žemės naudojimo pobūdis MAŽAAUKŠČIŲ GYVENAMŪJŲ NAMŪ STATYBOS (tp6, G1)

Servitutai:

Tarnaujantys:

- Sklypo Nr.9 dalis tarnaus sklypams Nr.1÷28 – teisė tiesti, aptarnauti ir naudoti požemines ir antžemines komunikacijas (kodai – 206, 207, 208);

Viešpataujantys:

- Sklypas Nr.9 viešpataus sklypuose Nr.27 ir Nr.28 bei sklypų Nr.1÷3, Nr.6÷8, Nr.10÷20; Nr.22÷26 dalyse – teisė tiesti, aptarnauti ir naudoti požemines ir antžemines komunikacijas (kodai – 106, 107, 108);

Pastaba: sklypų numeriai pažymėti pagrindiniame brėžinyje. Sklypo servitutai tikslinami kadastrinių matavimų metu.

Specialiosios žemės ir miško naudojimo sąlygos (LR vyriausybės nutarimas 1992 05 12 Nr.343 ir vėlesnės redakcijos)

- Žemės sklype įrengtos valstybei priklausančios melioracijos sistemos bei įrenginiai - 1263.63 m²

- (21 skyrius);
- Požeminių elektros linijų apsaugos zona (6 skyrius) (planuojama) - 1 m
 - Požeminių elektros linijos apsaugos zona (6 skyrius) (perkeliamą) - 1 m
 - Vandentiekio, lietaus ir fekalinės kanalizacijos tinklų apsaugos zona (49 skyrius) (planuojama) - 5 m
 - Ryšių linijų apsaugos zonos (1 skyrius) (planuojama) - 2 m
 - Dujotiekių apsaugos zonos (9 skyrius) (planuojama) - 2 m
 - Elektros linijų apsaugos zona (6 skyrius) (esama) - 16.01 m²

Pastaba: sklypo specialiosios naudojimo sąlygos tikslinamos kadastrinių matavimų metu.

PAGRINDINIAME BRĖŽINYJE NURODYTA:

1. Detaliojo plano galiojimo riba (žiūr.Pagrindinį brėžinį);
2. Projektuojama sklypo riba, numeris ir plotas (žiūr.Pagrindinį brėžinį);
3. Esamas kelias, privažiavimas į sklypą (žiūr.Pagrindinį brėžinį);
4. Užstatymo zona, ribos, linija (žiūr.Pagrindinį brėžinį);
5. Projektuojamo žemės sklypo kampų koordinatės:
 21. $x=6197164.59$; $y=329089.46$;
 22. $x=6197148.85$; $y=329125.95$;
 28. $x=6197177.26$; $y=329138.37$;
 29. $x=6197194.00$; $y=329101.74$;

Pastaba: sklypo ribų kampų koordinatės tikslinamos kadastrinių matavimų metu.

Sklypas Nr.10

Adresas – žemės sklypas Kluonalių k. Kretingos r.

PRIVALOMI TERITORIJOS TVARKYMO IR NAUDOJIMO REIKALAVIMAI:

1. Žemės naudojimo paskirtis KITOS PASKIRTIES ŽEMĖ;
2. Žemės naudojimo būdas GYVENAMOJI TERITORIJA (tp6, G);
3. Žemės naudojimo pobūdis MAŽAAUKŠČIŲ GYVENAMŲJŲ NAMŲ STATYBOS (tp6, G1)

Servitutai:

Tarnaujantys:

- Sklypo Nr.10 dalis tarnaus sklypams Nr.1÷28 – teisė tiesti, aptarnauti ir naudoti požemines ir antžemines komunikacijas (kodai – 206, 207, 208);

Viešpataujantys:

- Sklypas Nr.10 viešpataus sklypuose Nr.27 ir Nr.28 bei sklypų Nr.1÷3, Nr.6÷9, Nr.11÷20; Nr.22÷26 dalyse – teisė tiesti, aptarnauti ir naudoti požemines ir antžemines komunikacijas (kodai – 106, 107, 108);

Pastaba: sklypų numeriai pažymėti pagrindiniame brėžinyje. Sklypo servitutai tikslinami kadastrinių matavimų metu.

Specialiosios žemės ir miško naudojimo sąlygos (LR vyriausybės nutarimas 1992 05 12 Nr.343 ir vėlesnės redakcijos)

- Žemės sklype įrengtos valstybei priklausiančios melioracijos sistemos bei įrenginiai - 1133.65 m² (21 skyrius);
- Požeminių elektros linijų apsaugos zona (6 skyrius) (perkeliamą) - 1 m
- Požeminių elektros linijų apsaugos zona (6 skyrius) (planuojama) - 1 m
- Vandentiekio, lietaus ir fekalinės kanalizacijos tinklų apsaugos zona (49 skyrius) (planuojama) - 5 m
- Ryšių linijų apsaugos zonos (1 skyrius) (planuojama) - 2 m
- Dujotiekių apsaugos zonos (9 skyrius) (planuojama) - 2 m

Pastaba: sklypo specialiosios naudojimo sąlygos tikslinamos kadastrinių matavimų metu.

PAGRINDINIAME BRĖŽINYJE NURODYTA:

1. Detaliojo plano galiojimo riba (žiūr.Pagrindinį brėžinį);
2. Projektuojama sklypo riba, numeris ir plotas (žiūr.Pagrindinį brėžinį);
3. Esamas kelias, privažiavimas į sklypą (žiūr.Pagrindinį brėžinį);

4. Užstatymo zona, ribos, linija (žiūr. Pagrindinį brėžinį);
5. Projektuojamo žemės sklypo kampų koordinatės:
 28. $x=6197177.26$; $y=329138.37$;
 27. $x=6197173.46$; $y=329148.06$;
 26. $x=6197176.22$; $y=329149.25$;
 25. $x=6197170.96$; $y=329161.34$;
 24. $x=6197126.18$; $y=329142.08$;
 23. $x=6197135.28$; $y=329120.06$;
 22. $x=6197148.85$; $y=329125.95$;

Pastaba: sklypo ribų kampų koordinatės tikslinamos kadastrinių matavimų metu.

Sklypas Nr.11

Adresas – žemės sklypas Kluonalių k. Kretingos r.

PRIVALOMI TERITORIJOS TVARKYMO IR NAUDOJIMO REIKALAVIMAI:

1. Žemės naudojimo paskirtis KITOS PASKIRTIES ŽEMĖ;
2. Žemės naudojimo būdas GYVENAMOJI TERITORIJA (tp6, G);
3. Žemės naudojimo pobūdis MAŽAAUKŠČIŲ GYVENAMŪJŲ NAMŲ STATYBOS (tp6, G1)

Servitutai:

Tarnaujantys:

- Sklypo Nr.11 dalis tarnaus sklypams Nr.1÷28 – teisė tiesti, aptarnauti ir naudoti požemines ir antžemines komunikacijas (kodai – 206, 207, 208);
- Sklypo Nr.11 dalis tarnaus kelio servitutu – teisė naudotis pėsčiųjų taku (kodas – 202);

Viešpataujantys:

- Sklypas Nr.11 viešpataus sklypuose Nr.27 ir Nr.28 bei sklypų Nr.1÷3, Nr.6÷10, Nr.12÷20; Nr.22÷26 dalyse – teisė tiesti, aptarnauti ir naudoti požemines ir antžemines komunikacijas (kodai – 106, 107, 108);

Pastaba: sklypų numeriai pažymėti pagrindiniame brėžinyje. Sklypo servitutai tikslinami kadastrinių matavimų metu.

Specialiosios žemės ir miško naudojimo sąlygos (LR vyriausybės nutarimas 1992 05 12 Nr.343 ir vėlesnės redakcijos)

- Žemės sklype įrengtos valstybei priklausančios melioracijos sistemos bei įrenginiai - 1483.69 m² (21 skyrius);
- Vandentiekio, lietaus ir fekalinės kanalizacijos tinklų apsaugos zona (49 skyrius) - 5 m (planuojama)
- Požeminių elektros linijų apsaugos zona (6 skyrius) (planuojama) - 1 m
- Ryšių linijų apsaugos zonos (1 skyrius) (planuojama) - 2 m
- Dujotiekių apsaugos zonos (9 skyrius) (planuojama) - 2 m
- Vandens telkinių apsaugos zonos ir juostos (29 skyrius) -1279,28 m²

Pastaba: sklypo specialiosios naudojimo sąlygos tikslinamos kadastrinių matavimų metu.

PAGRINDINIAME BRĖŽINYJE NURODYTA:

1. Detaliojo plano galiojimo riba (žiūr. Pagrindinį brėžinį);
2. Projektuojama sklypo riba, numeris ir plotas (žiūr. Pagrindinį brėžinį);
3. Esamas kelias, privažiavimas į sklypą (žiūr. Pagrindinį brėžinį);
4. Užstatymo zona, ribos, linija (žiūr. Pagrindinį brėžinį);
5. Projektuojamo žemės sklypo kampų koordinatės:
 26. $x=6197176.22$; $y=329149.25$;
 25. $x=6197170.96$; $y=329161.34$;
 34. $x=6197240.67$; $y=329191.32$;
 35. $x=6197252.15$; $y=329171.73$;
 36. $x=6197182.14$; $y=329143.30$;
 33. $x=6197179.03$; $y=329150.47$;

Pastaba: sklypo ribų kampų koordinatės tikslinamos kadastrinių matavimų metu.

Sklypas Nr.12

Adresas – žemės sklypas Kluonalių k. Kretingos r.

PRIVALOMI TERITORIJOS TVARKYMO IR NAUDOJIMO REIKALAVIMAI:

- | | |
|------------------------------|--|
| 1. Žemės naudojimo paskirtis | KITOS PASKIRTIES ŽEMĖ; |
| 2. Žemės naudojimo būdas | GYVENAMOJI TERITORIJA (tp6, G); |
| 3. Žemės naudojimo pobūdis | MAŽAAUKŠČIŲ GYVENAMŲJŲ NAMŲ STATYBOS (tp6, G1) |

Servitutai:

Tarnaujantys:

- Sklypo Nr.12 dalis tarnaus sklypams Nr.1÷28 – teisė tiesti, aptarnauti ir naudoti požemines ir antžemines komunikacijas (kodai – 206, 207, 208);
- Sklypo Nr.12 dalis tarnaus kelio servitutu – teisė naudotis pėsčiųjų taku (kodas – 202);

Viešpataujantys:

- Sklypas Nr.12 viešpataus sklypuose Nr.27 ir Nr.28 bei sklypų Nr.1÷3, Nr.6÷11, Nr.13÷20; Nr.22÷26 dalyse – teisė tiesti, aptarnauti ir naudoti požemines ir antžemines komunikacijas (kodai – 106, 107, 108);

Pastaba: sklypų numeriai pažymėti pagrindiniame brėžinyje. Sklypo servitutai tikslinami kadastrinių matavimų metu.

Specialiosios žemės ir miško naudojimo sąlygos (LR vyriausybės nutarimas 1992 05 12 Nr.343 ir vėlesnės redakcijos)

- Žemės sklype įrengtos valstybei priklausančios melioracijos sistemos bei įrenginiai - 1323.33 m² (21 skyrius);
- Vandentiekio, lietaus ir fekalinės kanalizacijos tinklų apsaugos zona (49 skyrius) - 5 m (planuojama)
- Požeminių elektros linijų apsaugos zona (6 skyrius) (planuojama) - 1 m
- Ryšių linijų apsaugos zonos (1 skyrius) (planuojama) - 2 m
- Dujotiekių apsaugos zonos (9 skyrius) (planuojama) - 2 m
- Vandens telkinių apsaugos zonos ir juostos (29 skyrius) - 952.11 m²

Pastaba: sklypo specialiosios naudojimo sąlygos tikslinamos kadastrinių matavimų metu.

PAGRINDINIAME BRĖŽINYJE NURODYTA:

1. Detaliojo plano galiojimo riba (žiūr.Pagrindinį brėžinį);
2. Projektuojama sklypo riba, numeris ir plotas (žiūr.Pagrindinį brėžinį);
3. Esamas kelias, privažiavimas į sklypą (žiūr.Pagrindinį brėžinį);
4. Užstatymo zona, ribos, linija (žiūr.Pagrindinį brėžinį);
5. Projektuojamo žemės sklypo kampų koordinatės:
 37. x=6197189.83; y=329125.94;
 36. x=6197182.14; y=329143.30;
 35. x=6197252.15; y=329171.73;
 38. x=6197261.49; y=329155.24;

Pastaba: sklypo ribų kampų koordinatės tikslinamos kadastrinių matavimų metu.

Sklypas Nr.13

Adresas – žemės sklypas Kluonalių k. Kretingos r.

PRIVALOMI TERITORIJOS TVARKYMO IR NAUDOJIMO REIKALAVIMAI:

- | | |
|------------------------------|--|
| 1. Žemės naudojimo paskirtis | KITOS PASKIRTIES ŽEMĖ; |
| 2. Žemės naudojimo būdas | GYVENAMOJI TERITORIJA (tp6, G); |
| 3. Žemės naudojimo pobūdis | MAŽAAUKŠČIŲ GYVENAMŲJŲ NAMŲ STATYBOS (tp6, G1) |

Servitutai:

Tarnaujantys:

- Sklypo Nr.13 dalis tarnaus sklypams Nr.1÷28 – teisė tiesti, aptarnauti ir naudoti požemines ir antžemines komunikacijas (kodai – 206, 207, 208);
- Sklypo Nr.13 dalis tarnaus kelio servitutu – teisė naudotis pėsčiųjų taku (kodas – 202);

Viešpataujantys:

- Sklypas Nr.13 viešpataus sklypuose Nr.27 ir Nr.28 bei sklypų Nr.1÷3, Nr.6÷12, Nr.14÷20; Nr.22÷26 dalyse – teisė tiesti, aptarnauti ir naudoti požemines ir antžemines komunikacijas (kodai – 106, 107, 108);

Pastaba: sklypų numeriai pažymėti pagrindiniame brėžinyje. Sklypo servitutai tikslinami kadastrinių matavimų metu.

Specialiosios žemės ir miško naudojimo sąlygos (LR vyriausybės nutarimas 1992 05 12 Nr.343 ir vėlesnės redakcijos)

- Žemės sklype įrengtos valstybei priklausančios melioracijos sistemos bei įrenginiai - 1651.15 m² (21 skyrius);
- Vandens telkinių apsaugos zonos ir juostos (29 skyrius) - 1298.40 m²
- Požeminių elektros linijų apsaugos zona (6 skyrius) (planuojama) - 1 m
- Vandentiekio, lietaus ir fekalinės kanalizacijos tinklų apsaugos zona (49 skyrius) (planuojama) - 5 m
- Ryšių linijų apsaugos zonos (1 skyrius) (planuojama) -2 m
- Dujotiekių apsaugos zonos (9 skyrius) (planuojama) -2 m
- Elektros linijos apsaugos zonos (esama) - 356.58 m²

Pastaba: sklypo specialiosios naudojimo sąlygos tikslinamos kadastrinių matavimų metu.

PAGRINDINIAME BRĖŽINYJE NURODYTA:

1. Detaliojo plano galiojimo riba (žiūr.Pagrindinį brėžinį);
2. Projektuojama sklypo riba, numeris ir plotas (žiūr.Pagrindinį brėžinį);
3. Esamas kelias, privažiavimas į sklypą (žiūr.Pagrindinį brėžinį);
4. Užstatymo zona, ribos, linija (žiūr.Pagrindinį brėžinį);
5. Projektuojamo žemės sklypo kampų koordinatės:
 40. x=6197199.57; y=329103.98;
 39. x=6197272.26; y=329136.32;
 38. x=6197261.49; y=329155.24;
 37. x=6197189.83; y=329125.94;

Pastaba: sklypo ribų kampų koordinatės tikslinamos kadastrinių matavimų metu.

Sklypas Nr.14

Adresas – žemės sklypas Kluonalių k. Kretingos r.

PRIVALOMI TERITORIJOS TVARKYMO IR NAUDOJIMO REIKALAVIMAI:

1. Žemės naudojimo paskirtis KITOS PASKIRTIES ŽEMĖ;
2. Žemės naudojimo būdas GYVENAMOJI TERITORIJA (tp6, G);
3. Žemės naudojimo pobūdis MAŽAAUKŠČIŲ GYVENAMŲJŲ NAMŲ STATYBOS (tp6, G1)

Servitutai:

Tarnaujantys:

- Sklypo Nr.14 dalis tarnaus sklypams Nr.1÷28 – teisė tiesti, aptarnauti ir naudoti požemines ir antžemines komunikacijas (kodai – 206, 207, 208);
- Sklypo Nr.14 dalis tarnaus kelio servitutu – teisė naudotis pėsčiųjų taku (kodas – 202);

Viešpataujantys:

- Sklypas Nr.14 viešpataus sklypuose Nr.27 ir Nr.28 bei sklypų Nr.1÷3, Nr.6÷13, Nr.15÷20; Nr.22÷26 dalyse – teisė tiesti, aptarnauti ir naudoti požemines ir antžemines komunikacijas (kodai – 106, 107, 108);

Pastaba: sklypų numeriai pažymėti pagrindiniame brėžinyje. Sklypo servitutai tikslinami kadastrinių matavimų metu.

Specialiosios žemės ir miško naudojimo sąlygos (LR vyriausybės nutarimas 1992 05 12 Nr.343 ir vėlesnės redakcijos)

- Žemės sklype įrengtos valstybei priklausančios melioracijos sistemos bei įrenginiai - 1321.50 m² (21 skyrius);
- Elektros linijos apsaugos zona (6 skyrius) (esama) - 300.16 m²
- Požeminių elektros linijų apsaugos zona (6 skyrius) (planuojama) - 1 m
- Vandentiekio, lietaus ir fekalinės kanalizacijos tinklų apsaugos zona (49 skyrius) - 5 m

- (planuojama)
- Ryšių linijų apsaugos zonos (1 skyrius) (planuojama) - 2 m
 - Dujotiekių apsaugos zonos (9 skyrius) (planuojama) - 2 m
 - Vandens telkinių apsaugos juostos ir zonos (29 skyrius) - 1073.77m²

Pastaba: sklypo specialiosios naudojimo sąlygos tikslinamos kadastrinių matavimų metu.

PAGRINDINIAME BRĖŽINYJE NURODYTA:

1. Detaliojo plano galiojimo riba (žiūr.Pagrindinį brėžinį);
2. Projektuojama sklypo riba, numeris ir plotas (žiūr.Pagrindinį brėžinį);
3. Esamas kelias, privažiavimas į sklypą (žiūr.Pagrindinį brėžinį);
4. Užstatymo zona, ribos, linija (žiūr.Pagrindinį brėžinį);
5. Projektuojamo žemės sklypo kampų koordinatės:
 39. x=6197272.26; y=329136.32;
 41. x=6197333.68; y=329163.01;
 42. x=6197325.86; y=329182.06;
 38. x=6197261.49; y=329155.24;

Pastaba: sklypo ribų kampų koordinatės tikslinamos kadastrinių matavimų metu.

Sklypas Nr.15

Adresas – žemės sklypas Kluonalių k. Kretingos r.

PRIVALOMI TERITORIJOS TVARKYMO IR NAUDOJIMO REIKALAVIMAI:

1. Žemės naudojimo paskirtis KITOS PASKIRTIES ŽEMĖ;
2. Žemės naudojimo būdas GYVENAMOJI TERITORIJA (tp6, G);
3. Žemės naudojimo pobūdis MAŽAAUKŠČIŲ GYVENAMŲJŲ NAMŲ STATYBOS (tp6, G1)

Servitutai:

Tarnaujantys:

- Sklypo Nr.15 dalis tarnaus sklypams Nr.1÷28 – teisė tiesti, aptarnauti ir naudoti požemines ir antžemines komunikacijas (kodai – 206, 207, 208);
- Sklypo Nr.15 dalis tarnaus kelio servitutu – teisė naudotis pėsčiųjų taku (kodas – 202);

Viešpataujantys:

- Sklypas Nr.15 viešpataus sklypuose Nr.27 ir Nr.28 bei sklypų Nr.1÷3, Nr.6÷14, Nr.16÷20; Nr.22÷26 dalyse – teisė tiesti, aptarnauti ir naudoti požemines ir antžemines komunikacijas (kodai – 106, 107, 108);

Pastaba: sklypų numeriai pažymėti pagrindiniame brėžinyje. Sklypo servitutai tikslinami kadastrinių matavimų metu.

Specialiosios žemės ir miško naudojimo sąlygos (LR vyriausybės nutarimas 1992 05 12 Nr.343 ir vėlesnės redakcijos)

- Žemės sklype įrengtos valstybei priklausančios melioracijos sistemos bei įrenginiai - 1254.95 m² (21 skyrius);
- Vandens telkinių apsaugos juostos ir zonos (29 skyrius) - 964.76 m
- Vandentiekio, lietaus ir fekalinės kanalizacijos tinklų apsaugos zona (49 skyrius) - 5 m (planuojama)
- Ryšių linijų apsaugos zonos (1 skyrius) (planuojama) - 2 m
- Požeminių elektros linijų apsaugos zona (6 skyrius) (planuojama) - 1 m
- Dujotiekių apsaugos zonos (9 skyrius) (planuojama) - 2 m

Pastaba: sklypo specialiosios naudojimo sąlygos tikslinamos kadastrinių matavimų metu.

PAGRINDINIAME BRĖŽINYJE NURODYTA:

1. Detaliojo plano galiojimo riba (žiūr.Pagrindinį brėžinį);
2. Projektuojama sklypo riba, numeris ir plotas (žiūr.Pagrindinį brėžinį);
3. Esamas kelias, privažiavimas į sklypą (žiūr.Pagrindinį brėžinį);
4. Užstatymo zona, ribos, linija (žiūr.Pagrindinį brėžinį);
5. Projektuojamo žemės sklypo kampų koordinatės:
 42. x=6197325.86; y=329182.06;

38. $x=6197261.49$; $y=329155.24$;

35. $x=6197252.15$; $y=329171.73$;

43. $x=6197318.50$; $y=329199.99$;

Pastaba: sklypo ribų kampų koordinatės tikslinamos kadastrinių matavimų metu.

Sklypas Nr.16

Adresas – žemės sklypas Kluonalių k. Kretingos r.

PRIVALOMI TERITORIJOS TVARKYMO IR NAUDOJIMO REIKALAVIMAI:

- | | |
|------------------------------|--|
| 1. Žemės naudojimo paskirtis | KITOS PASKIRTIES ŽEMĖ; |
| 2. Žemės naudojimo būdas | GYVENAMOJI TERITORIJA (tp6, G); |
| 3. Žemės naudojimo pobūdis | MAŽAAUKŠČIŲ GYVENAMŪJŲ NAMŲ STATYBOS (tp6, G1) |

Servitutai:

Tarnaujantys:

- Sklypo Nr.16 dalis tarnaus sklypams Nr.1÷28 – teisė tiesti, aptarnauti ir naudoti požemines ir antžemines komunikacijas (kodai – 206, 207, 208);
- Sklypo Nr.16 dalis tarnaus kelio servitutu – teisė naudotis pėsčiųjų taku (kodas – 202);

Viešpataujantys:

- Sklypas Nr.16 viešpataus sklypuose Nr.27 ir Nr.28 bei sklypų Nr.1÷3, Nr.6÷15, Nr.17÷20; Nr.22÷26 dalyse – teisė tiesti, aptarnauti ir naudoti požemines ir antžemines komunikacijas (kodai – 106, 107, 108);

Pastaba: sklypų numeriai pažymėti pagrindiniame brėžinyje. Sklypo servitutai tikslinami kadastrinių matavimų metu.

Specialiosios žemės ir miško naudojimo sąlygos (LR vyriausybės nutarimas 1992 05 12 Nr.343 ir vėlesnės redakcijos)

- | | |
|---|--------------------------|
| • Žemės sklype įrengtos valstybei priklausančios melioracijos sistemos bei įrenginiai (21 skyrius); | - 1583.39 m ² |
| • Vandens telkinių apsaugos juostos ir zonos (29 skyrius) | - 1022.61 m ² |
| • Vandentiekio, lietaus ir fekalinės kanalizacijos tinklų apsaugos zona (49 skyrius) (planuojama) | - 5 m |
| • Ryšių linijų apsaugos zonos (1 skyrius) (planuojama) | - 2 m |
| • Požeminių elektros linijų apsaugos zona (6 skyrius) (planuojama) | - 1 m |
| • Dujotiekių apsaugos zonos (9 skyrius) (planuojama) | - 2 m |

Pastaba: sklypo specialiosios naudojimo sąlygos tikslinamos kadastrinių matavimų metu.

PAGRINDINIAME BRĖŽINYJE NURODYTA:

1. Detaliojo plano galiojimo riba (žiūr.Pagrindinį brėžinį);
2. Projektuojama sklypo riba, numeris ir plotas (žiūr.Pagrindinį brėžinį);
3. Esamas kelias, privažiavimas į sklypą (žiūr.Pagrindinį brėžinį);
4. Užstatymo zona, ribos, linija (žiūr.Pagrindinį brėžinį);
5. Projektuojamo žemės sklypo kampų koordinatės:
 43. $x=6197318.50$; $y=329199.99$;
 35. $x=6197252.15$; $y=329171.73$;
 34. $x=6197240.67$; $y=329191.32$;
 46. $x=6197312.57$; $y=329222.25$;
 45. $x=6197318.14$; $y=329208.78$;
 44. $x=6197315.35$; $y=329207.67$;

Pastaba: sklypo ribų kampų koordinatės tikslinamos kadastrinių matavimų metu.

Sklypas Nr.17

Adresas – žemės sklypas Kluonalių k. Kretingos r.

PRIVALOMI TERITORIJOS TVARKYMO IR NAUDOJIMO REIKALAVIMAI:

- | | |
|------------------------------|--|
| 1. Žemės naudojimo paskirtis | KITOS PASKIRTIES ŽEMĖ; |
| 2. Žemės naudojimo būdas | GYVENAMOJI TERITORIJA (tp6, G); |
| 3. Žemės naudojimo pobūdis | MAŽAAUKŠČIŲ GYVENAMŪJŲ NAMŲ STATYBOS (tp6, G1) |

Servitutai:Tarnaujantys:

- Sklypo Nr.17 dalis tarnaus sklypams Nr.1÷28 – teisė tiesti, aptarnauti ir naudoti požemines ir antžemines komunikacijas (kodai – 206, 207, 208);

Viešpataujantys:

- Sklypas Nr.17 viešpataus sklypuose Nr.27 ir Nr.28 bei sklypų Nr.1÷3, Nr.6÷16, Nr.18÷20; Nr.22÷26 dalyse – teisė tiesti, aptarnauti ir naudoti požemines ir antžemines komunikacijas (kodai – 106, 107, 108);

Pastaba: sklypų numeriai pažymėti pagrindiniame brėžinyje. Sklypo servitutai tikslinami kadastrinių matavimų metu.

Specialiosios žemės ir miško naudojimo sąlygos (LR vyriausybės nutarimas 1992 05 12 Nr.343 ir vėlesnės redakcijos)

- Žemės sklype įrengtos valstybei priklausančios melioracijos sistemos bei įrenginiai - 1124.52m² (21 skyrius);
- Požeminių elektros linijų apsaugos zona (6 skyrius) (planuojama) - 1 m
- Dujotiekių apsaugos zonos (9 skyrius) (esama) - 103.24 m²
- Ryšių linijų apsaugos zonos (1 skyrius) (esama) - 157.43 m²
- Kelių apsaugos zonos - 371.10 m²

Pastaba: sklypo specialiosios naudojimo sąlygos tikslinamos kadastrinių matavimų metu.

PAGRINDINIAME BRĖŽINYJE NURODYTA:

1. Detaliojo plano galiojimo riba (žiūr.Pagrindinį brėžinį);
2. Projektuojama sklypo riba, numeris ir plotas (žiūr.Pagrindinį brėžinį);
3. Esamas kelias, privažiavimas į sklypą (žiūr.Pagrindinį brėžinį);
4. Užstatymo zona, ribos, linija (žiūr.Pagrindinį brėžinį);
5. Projektuojamo žemės sklypo kampų koordinatės:
 45. x=6197318.14; y=329208.78;
 46. x=6197312.57; y=329222.25;
 47. x=6197358.26; y=329241.90;
 48. x=6197367.27; y=329220.15;
 49. x=6197341.84; y=329209.74;
 50. x=6197324.00; y=329202.39;
 51. x=6197320.99; y=329209.92;

Pastaba: sklypo ribų kampų koordinatės tikslinamos kadastrinių matavimų metu.

Sklypas Nr.18

Adresas – žemės sklypas Kluonalių k. Kretingos r.

PRIVALOMI TERITORIJOS TVARKYMO IR NAUDOJIMO REIKALAVIMAI:

1. Žemės naudojimo paskirtis KITOS PASKIRTIES ŽEMĖ;
2. Žemės naudojimo būdas GYVENAMOJI TERITORIJA (tp6, G);
3. Žemės naudojimo pobūdis MAŽAAUKŠČIŲ GYVENAMŲJŲ NAMŲ STATYBOS (tp6, G1)

Servitutai:Tarnaujantys:

- Sklypo Nr.18 dalis tarnaus sklypams Nr.1÷28 – teisė tiesti, aptarnauti ir naudoti požemines ir antžemines komunikacijas (kodai – 206, 207, 208);

Viešpataujantys:

- Sklypas Nr.18 viešpataus sklypuose Nr.27 ir Nr.28 bei sklypų Nr.1÷3, Nr.6÷17, Nr.19÷20; Nr.22÷26 dalyse – teisė tiesti, aptarnauti ir naudoti požemines ir antžemines komunikacijas (kodai – 106, 107, 108);

Pastaba: sklypų numeriai pažymėti pagrindiniame brėžinyje. Sklypo servitutai tikslinami kadastrinių matavimų metu.

Specialiosios žemės ir miško naudojimo sąlygos (LR vyriausybės nutarimas 1992 05 12 Nr.343 ir vėlesnės redakcijos)

- Žemės sklype įrengtos valstybei priklausančios melioracijos sistemos bei įrenginiai - 771.14 m² (21 skyrius);

- Požeminių elektros linijų apsaugos zona (6 skyrius) (planuojama) - 1 m
- Elektros linijos apsaugos zona (6 skyrius) (esama) - 97.23 m²
- Vandentiekio, lietaus ir fekalinės kanalizacijos tinklų apsaugos zona (49 skyrius) (planuojama) - 5 m
- Ryšių linijų apsaugos zonos (1 skyrius) (planuojama) - 2 m
- Dujotiekių apsaugos zonos (9 skyrius) (planuojama) - 2 m

Pastaba: sklypo specialiosios naudojimo sąlygos tikslinamos kadastrinių matavimų metu.

PAGRINDINIAME BRĖŽINYJE NURODYTA:

1. Detaliojo plano galiojimo riba (žiūr.Pagrindinį brėžinį);
2. Projektuojama sklypo riba, numeris ir plotas (žiūr.Pagrindinį brėžinį);
3. Esamas kelias, privažiavimas į sklypą (žiūr.Pagrindinį brėžinį);
4. Užstatymo zona, ribos, linija (žiūr.Pagrindinį brėžinį);
5. Projektuojamo žemės sklypo kampų koordinatės:
 52. $x=6197339.15$; $y=329165.49$;
 50. $x=6197324.00$; $y=329202.39$;
 49. $x=6197341.84$; $y=329209.74$;
 53. $x=6197240.66$; $y=329191.32$;

Pastaba: sklypo ribų kampų koordinatės tikslinamos kadastrinių matavimų metu.

Sklypas Nr.19

Adresas – žemės sklypas Kluonalių k. Kretingos r.

PRIVALOMI TERITORIJOS TVARKYMO IR NAUDOJIMO REIKALAVIMAI:

1. Žemės naudojimo paskirtis KITOS PASKIRTIES ŽEMĖ;
2. Žemės naudojimo būdas GYVENAMOJI TERITORIJA (tp6, G);
3. Žemės naudojimo pobūdis MAŽAAUKŠČIŲ GYVENAMŲJŲ NAMŲ STATYBOS (tp6, G1)

Servitutai:

Tarnaujantys:

- Sklypo Nr.19 dalis tarnaus sklypams Nr.1÷28 – teisė tiesti, aptarnauti ir naudoti požemines ir antžemines komunikacijas (kodai – 206, 207, 208);

Viešpataujantys:

- Sklypas Nr.19 viešpataus sklypuose Nr.27 ir Nr.28 bei sklypų Nr.1÷3, Nr.6÷18, Nr.20; Nr.22÷26 dalyse – teisė tiesti, aptarnauti ir naudoti požemines ir antžemines komunikacijas (kodai – 106, 107, 108);

Pastaba: sklypų numeriai pažymėti pagrindiniame brėžinyje. Sklypo servitutai tikslinami kadastrinių matavimų metu.

Specialiosios žemės ir miško naudojimo sąlygos (LR vyriausybės nutarimas 1992 05 12 Nr.343 ir vėlesnės redakcijos)

- Žemės sklype įrengtos valstybei priklausančios melioracijos sistemos bei įrenginiai - 1070.82 m² (21 skyrius);
- Elektros linijos apsaugos zona (6 skyrius) (esama) - 120.95 m²
- Ryšių linijų apsaugos zonos (1 skyrius) (esama) - 262.28 m²
- Dujotiekių apsaugos zonos (9 skyrius) (esama) - 166.30 m²
- Kelių apsaugos zonos - 593.78 m²

Pastaba: sklypo specialiosios naudojimo sąlygos tikslinamos kadastrinių matavimų metu.

PAGRINDINIAME BRĖŽINYJE NURODYTA:

1. Detaliojo plano galiojimo riba (žiūr.Pagrindinį brėžinį);
2. Projektuojama sklypo riba, numeris ir plotas (žiūr.Pagrindinį brėžinį);
3. Esamas kelias, privažiavimas į sklypą (žiūr.Pagrindinį brėžinį);
4. Užstatymo zona, ribos, linija (žiūr.Pagrindinį brėžinį);
5. Projektuojamo žemės sklypo kampų koordinatės:
 53. $x=6197240.66$; $y=329191.32$;
 49. $x=6197341.84$; $y=329209.74$;
 48. $x=6197367.27$; $y=329220.15$;

54. $x=6197382.02$; $y=329184.20$;

Pastaba: sklypo ribų kampų koordinatės tikslinamos kadastrinių matavimų metu.

Sklypas Nr.20

Adresas – žemės sklypas Kluonalių k. Kretingos r.

PRIVALOMI TERITORIJOS TVARKYMO IR NAUDOJIMO REIKALAVIMAI:

- | | |
|------------------------------|--|
| 1. Žemės naudojimo paskirtis | KITOS PASKIRTIES ŽEMĖ; |
| 2. Žemės naudojimo būdas | GYVENAMOJI TERITORIJA (tp6, G); |
| 3. Žemės naudojimo pobūdis | MAŽAAUKŠČIŲ GYVENAMŲJŲ NAMŲ STATYBOS (tp6, G1) |

Servitutai:

Tarnaujantys:

- Sklypo Nr.20 dalis tarnaus sklypams Nr.1÷28 – teisė tiesti, aptarnauti ir naudoti požemines ir antžemines komunikacijas (kodai – 206, 207, 208);

Viešpataujantys:

- Sklypas Nr.20 viešpataus sklypuose Nr.27 ir Nr.28 bei sklypų Nr.1÷3, Nr.6÷19; Nr.22÷26 dalyse – teisė tiesti, aptarnauti ir naudoti požemines ir antžemines komunikacijas (kodai – 106, 107, 108);

Pastaba: sklypų numeriai pažymėti pagrindiniame brėžinyje. Sklypo servitutai tikslinami kadastrinių matavimų metu.

Specialiosios žemės ir miško naudojimo sąlygos (LR vyriausybės nutarimas 1992 05 12 Nr.343 ir vėlesnės redakcijos)

- Žemės sklype įrengtos valstybei priklausančios melioracijos sistemos bei įrenginiai - 1161.66 m² (21 skyrius);
- Kelių apsaugos zonos - 246.25 m²
- Ryšių linijų apsaugos zonos (1 skyrius) (esama) - 111.44 m²
- Dujotiekių apsaugos zonos (9 skyrius) (esama) - 68.88 m²

Pastaba: sklypo specialiosios naudojimo sąlygos tikslinamos kadastrinių matavimų metu.

PAGRINDINIAME BRĖŽINYJE NURODYTA:

1. Detaliojo plano galiojimo riba (žiūr.Pagrindinį brėžinį);
2. Projektuojama sklypo riba, numeris ir plotas (žiūr.Pagrindinį brėžinį);
3. Esamas kelias, privažiavimas į sklypą (žiūr.Pagrindinį brėžinį);
4. Užstatymo zona, ribos, linija (žiūr.Pagrindinį brėžinį);
5. Projektuojamo žemės sklypo kampų koordinatės:
 - 74. $x=6197373.21$; $y=329163.93$;
 - 58. $x=6197347.74$; $y=329152.71$;
 - 57. $x=6197360.41$; $y=329123.29$;
 - 56. $x=6197400.07$; $y=329140.35$;
 - 72. $x=6197393.51$; $y=329156.28$;
 - 73. $x=6197378.89$; $y=329150.22$;

Pastaba: sklypo ribų kampų koordinatės tikslinamos kadastrinių matavimų metu.

Sklypas Nr.21

Adresas – žemės sklypas Kluonalių k. Kretingos r.

PRIVALOMI TERITORIJOS TVARKYMO IR NAUDOJIMO REIKALAVIMAI:

- | | |
|------------------------------|--|
| 1. Žemės naudojimo paskirtis | KITOS PASKIRTIES ŽEMĖ; |
| 2. Žemės naudojimo būdas | GYVENAMOJI TERITORIJA (tp6, G); |
| 3. Žemės naudojimo pobūdis | MAŽAAUKŠČIŲ GYVENAMŲJŲ NAMŲ STATYBOS (tp6, G1) |

Servitutai:

Tarnaujantys:

- Sklypo Nr.21 dalis tarnaus kelio servitutu – teisė naudotis pėsčiųjų taku (kodas – 202);

Viešpataujantys:

- Sklypas Nr.21 viešpataus sklypuose Nr.27 ir Nr.28 bei sklypų Nr.1÷3, Nr.6÷20; Nr.22÷26 dalyse – teisė tiesti, aptarnauti ir naudoti požemines ir antžemines komunikacijas (kodai – 106, 107, 108);

Pastaba: sklypų numeriai pažymėti pagrindiniame brėžinyje. Sklypo servitutai tikslinami kadastrinių matavimų metu.

Specialiosios žemės ir miško naudojimo sąlygos (LR vyriausybės nutarimas 1992 05 12 Nr.343 ir vėlesnės redakcijos)

- Žemės sklype įrengtos valstybei priklausančios melioracijos sistemos bei įrenginiai - 2272.23m² (21 skyrius);
- Vandens telkinių apsaugos zonos ir juostos (29 skyrius) - 1621.86 m²

Pastaba: sklypo specialiosios naudojimo sąlygos tikslinamos kadastrinių matavimų metu.

PAGRINDINIAME BRĖŽINYJE NURODYTA:

1. Detaliojo plano galiojimo riba (žiūr.Pagrindinį brėžinį);
2. Projektuojama sklypo riba, numeris ir plotas (žiūr.Pagrindinį brėžinį);
3. Esamas kelias, privažiavimas į sklypą (žiūr.Pagrindinį brėžinį);
4. Užstatymo zona, ribos, linija (žiūr.Pagrindinį brėžinį);
5. Projektuojamo žemės sklypo kampų koordinatės:
 57. x=6197360.41; y=329123.29;
 58. x=6197347.74; y=329152.71;
 59. x=6197279.83; y=329122.79;
 60. x=6197282.16; y=329116.95;
 61. x=6197282.89; y=329110.54;
 62. x=6197283.21; y=329101.65;
 63. x=6197282.94; y=329089.96;

Pastaba: sklypo ribų kampų koordinatės tikslinamos kadastrinių matavimų metu.

Sklypas Nr.22

Adresas – žemės sklypas Kluonalių k. Kretingos r.

PRIVALOMI TERITORIJOS TVARKYMO IR NAUDOJIMO REIKALAVIMAI:

1. Žemės naudojimo paskirtis KITOS PASKIRTIES ŽEMĖ;
2. Žemės naudojimo būdas GYVENAMOJI TERITORIJA (tp6, G);
3. Žemės naudojimo pobūdis MAŽAAUKŠČIŲ GYVENAMŪJŲ NAMŲ STATYBOS (tp6, G1)

Servitutai:

Tarnaujantys:

- Sklypo Nr.22 dalis tarnaus sklypams Nr.1÷28 – teisė tiesti, aptarnauti ir naudoti požemines ir antžemines komunikacijas (kodai – 206, 207, 208);
- Sklypo Nr.22 dalis tarnaus kelio servitutu – teisė naudotis pėsčiųjų taku (kodas – 202);

Viešpataujantys:

- Sklypas Nr.22 viešpataus sklypuose Nr.27 ir Nr.28 bei sklypų Nr.1÷3, Nr.6÷20; Nr.23÷26 dalyse – teisė tiesti, aptarnauti ir naudoti požemines ir antžemines komunikacijas (kodai – 106, 107, 108);

Pastaba: sklypų numeriai pažymėti pagrindiniame brėžinyje. Sklypo servitutai tikslinami kadastrinių matavimų metu.

Specialiosios žemės ir miško naudojimo sąlygos (LR vyriausybės nutarimas 1992 05 12 Nr.343 ir vėlesnės redakcijos)

- Žemės sklype įrengtos valstybei priklausančios melioracijos sistemos bei įrenginiai - 2422.19m² (21 skyrius);
- Vandens telkinių apsaugos zonos ir juostos (29 skyrius) - 1699.75m²

Pastaba: sklypo specialiosios naudojimo sąlygos tikslinamos kadastrinių matavimų metu.

PAGRINDINIAME BRĖŽINYJE NURODYTA:

1. Detaliojo plano galiojimo riba (žiūr.Pagrindinį brėžinį);
2. Projektuojama sklypo riba, numeris ir plotas (žiūr.Pagrindinį brėžinį);
3. Esamas kelias, privažiavimas į sklypą (žiūr.Pagrindinį brėžinį);
4. Užstatymo zona, ribos, linija (žiūr.Pagrindinį brėžinį);

5. Projektuojamo žemės sklypo kampų koordinatės:

- 63. $x=6197282.94; y=329089.96;$
- 62. $x=6197283.21; y=329101.65;$
- 61. $x=6197282.89; y=329110.54;$
- 60. $x=6197282.16; y=329116.95;$
- 59. $x=6197279.83; y=329122.79;$
- 65. $x=6197199.75; y=329087.70;$
- 64. $x=6197211.66; y=329059.31;$

Pastaba: sklypo ribų kampų koordinatės tikslinamos kadastrinių matavimų metu.

Sklypas Nr.23

Adresas – žemės sklypas Kluonalių k. Kretingos r.

PRIVALOMI TERITORIJOS TVARKYMO IR NAUDOJIMO REIKALAVIMAI:

- | | |
|------------------------------|--|
| 1. Žemės naudojimo paskirtis | KITOS PASKIRTIES ŽEMĖ; |
| 2. Žemės naudojimo būdas | GYVENAMOJI TERITORIJA (tp6, G); |
| 3. Žemės naudojimo pobūdis | MAŽAAUKŠČIŲ GYVENAMŲJŲ NAMŲ STATYBOS (tp6, G1) |

Servitutai:Tarnaujantys:

- Sklypo Nr.23 dalis tarnaus sklypams Nr.1÷28 – teisė tiesti, aptarnauti ir naudoti požemines ir antžemines komunikacijas (kodai – 206, 207, 208);

Viešpataujantys:

- Sklypas Nr.23 viešpataus sklypuose Nr.27 ir Nr.28 bei sklypų Nr.1÷3, Nr.6÷20; Nr.22, Nr.24÷26 dalyse – teisė tiesti, aptarnauti ir naudoti požemines ir antžemines komunikacijas (kodai – 106, 107, 108);

Pastaba: sklypų numeriai pažymėti pagrindiniame brėžinyje. Sklypo servitutai tikslinami kadastrinių matavimų metu.

Specialiosios žemės ir miško naudojimo sąlygos (LR vyriausybės nutarimas 1992 05 12 Nr.343 ir vėlesnės redakcijos)

- Žemės sklype įrengtos valstybei priklausančios melioracijos sistemos bei įrenginiai - 994.99m² (21 skyrius);
- Požeminių elektros linijų apsaugos zona (6 skyrius) (perkeliamą) - 1 m

Pastaba: sklypo specialiosios naudojimo sąlygos tikslinamos kadastrinių matavimų metu.

PAGRINDINIAME BRĖŽINYJE NURODYTA:

1. Detaliojo plano galiojimo riba (žiūr.Pagrindinį brėžinį);
2. Projektuojama sklypo riba, numeris ir plotas (žiūr.Pagrindinį brėžinį);
3. Esamas kelias, privažiavimas į sklypą (žiūr.Pagrindinį brėžinį);
4. Užstatymo zona, ribos, linija (žiūr.Pagrindinį brėžinį);
5. Projektuojamo žemės sklypo kampų koordinatės:
 - 64. $x=6197211.66; y=329059.31;$
 - 65. $x=6197199.75; y=329087.70;$
 - 66. $x=6197170.10; y=329075.65;$
 - 67. $x=6197182.31; y=329046.69;$

Pastaba: sklypo ribų kampų koordinatės tikslinamos kadastrinių matavimų metu.

Sklypas Nr.24

Adresas – žemės sklypas Kluonalių k. Kretingos r.

PRIVALOMI TERITORIJOS TVARKYMO IR NAUDOJIMO REIKALAVIMAI:

- | | |
|------------------------------|--|
| 1. Žemės naudojimo paskirtis | KITOS PASKIRTIES ŽEMĖ; |
| 2. Žemės naudojimo būdas | GYVENAMOJI TERITORIJA (tp6, G); |
| 3. Žemės naudojimo pobūdis | MAŽAAUKŠČIŲ GYVENAMŲJŲ NAMŲ STATYBOS (tp6, G1) |

Servitutai:Tarnaujantys:

- Sklypo Nr.24 dalis tarnaus sklypams Nr.1÷28 – teisė tiesti, aptarnauti ir naudoti požemines ir antžemines komunikacijas (kodai – 206, 207, 208);

Viešpataujantys:

- Sklypas Nr.24 viešpataus sklypuose Nr.27 ir Nr.28 bei sklypų Nr.1÷3, Nr.6÷20; Nr.22÷23, Nr.25÷26 dalyse – teisė tiesti, aptarnauti ir naudoti požemines ir antžemines komunikacijas (kodai – 106, 107, 108);

Pastaba: sklypų numeriai pažymėti pagrindiniame brėžinyje. Sklypo servitutai tikslinami kadastrinių matavimų metu.

Specialiosios žemės ir miško naudojimo sąlygos (LR vyriausybės nutarimas 1992 05 12 Nr.343 ir vėlesnės redakcijos)

- Žemės sklype įrengtos valstybei priklausančios melioracijos sistemos bei įrenginiai - 1016.09 m² (21 skyrius);
- Požeminių elektros linijų apsaugos zona (6 skyrius) (planuojama) - 1 m

Pastaba: sklypo specialiosios naudojimo sąlygos tikslinamos kadastrinių matavimų metu.

PAGRINDINIAME BRĖŽINYJE NURODYTA:

1. Detaliojo plano galiojimo riba (žiūr.Pagrindinį brėžinį);
2. Projektuojama sklypo riba, numeris ir plotas (žiūr.Pagrindinį brėžinį);
3. Esamas kelias, privažiavimas į sklypą (žiūr.Pagrindinį brėžinį);
4. Užstatymo zona, ribos, linija (žiūr.Pagrindinį brėžinį);
5. Projektuojamo žemės sklypo kampų koordinatės:
 67. x=6197182.31; y=329046.69;
 66. x=6197170.10; y=329075.65;
 69. x=6197140.28; y=329063.28;
 68. x=6197153.01; y=329034.06;

Pastaba: sklypo ribų kampų koordinatės tikslinamos kadastrinių matavimų metu.

Sklypas Nr.25

Adresas – žemės sklypas Kluonalių k. Kretingos r.

PRIVALOMI TERITORIJOS TVARKYMO IR NAUDOJIMO REIKALAVIMAI:

1. Žemės naudojimo paskirtis KITOS PASKIRTIES ŽEMĖ;
2. Žemės naudojimo būdas GYVENAMOJI TERITORIJA (tp6, G);
3. Žemės naudojimo pobūdis MAŽAAUKŠČIŲ GYVENAMŲJŲ NAMŲ STATYBOS (tp6, G1)

Servitutai:Tarnaujantys:

- Sklypo Nr.25 dalis tarnaus sklypams Nr.1÷28 – teisė tiesti, aptarnauti ir naudoti požemines ir antžemines komunikacijas (kodai – 206, 207, 208);

Viešpataujantys:

- Sklypas Nr.25 viešpataus sklypuose Nr.27 ir Nr.28 bei sklypų Nr.1÷3, Nr.6÷20; Nr.22÷24; Nr.26 dalyse – teisė tiesti, aptarnauti ir naudoti požemines ir antžemines komunikacijas (kodai – 106, 107, 108);

Pastaba: sklypų numeriai pažymėti pagrindiniame brėžinyje. Sklypo servitutai tikslinami kadastrinių matavimų metu.

Specialiosios žemės ir miško naudojimo sąlygos (LR vyriausybės nutarimas 1992 05 12 Nr.343 ir vėlesnės redakcijos)

- Žemės sklype įrengtos valstybei priklausančios melioracijos sistemos bei įrenginiai - 1000.68 m² (21 skyrius);
- Požeminių elektros linijų apsaugos zona (6 skyrius) (planuojama) - 1 m

Pastaba: sklypo specialiosios naudojimo sąlygos tikslinamos kadastrinių matavimų metu.

PAGRINDINIAME BRĖŽINYJE NURODYTA:

1. Detaliojo plano galiojimo riba (žiūr.Pagrindinį brėžinį);
2. Projektuojama sklypo riba, numeris ir plotas (žiūr.Pagrindinį brėžinį);
3. Esamas kelias, privažiavimas į sklypą (žiūr.Pagrindinį brėžinį);
4. Užstatymo zona, ribos, linija (žiūr.Pagrindinį brėžinį);
5. Projektuojamo žemės sklypo kampų koordinatės:

68. $x=6197153.01$; $y=329034.06$;
 69. $x=6197140.28$; $y=329063.28$;
 70. $x=6197111.83$; $y=329051.91$;
 71. $x=6197124.12$; $y=329021.65$;

Pastaba: sklypo ribų kampų koordinatės tikslinamos kadastrinių matavimų metu.

Sklypas Nr.26

Adresas – žemės sklypas Kluonalių k. Kretingos r.

PRIVALOMI TERITORIJOS TVARKYMO IR NAUDOJIMO REIKALAVIMAI:

- | | |
|------------------------------|--|
| 1. Žemės naudojimo paskirtis | KITOS PASKIRTIES ŽEMĖ; |
| 2. Žemės naudojimo būdas | GYVENAMOJI TERITORIJA (tp6, G); |
| 3. Žemės naudojimo pobūdis | MAŽAAUKŠČIŲ GYVENAMŲJŲ NAMŲ STATYBOS (tp6, G1) |

Servitutai:

Tarnaujantys:

- Sklypo Nr.26 dalis tarnaus sklypams Nr.1÷28 – teisė tiesti, aptarnauti ir naudoti požemines ir antžemines komunikacijas (kodai – 206, 207, 208);

Viešpataujantys:

- Sklypas Nr.26 viešpataus sklypuose Nr.27 ir Nr.28 bei sklypų Nr.1÷3, Nr.6÷20; Nr.22÷25 dalyse – teisė tiesti, aptarnauti ir naudoti požemines ir antžemines komunikacijas (kodai – 106, 107, 108);

Pastaba: sklypų numeriai pažymėti pagrindiniame brėžinyje. Sklypo servitutai tikslinami kadastrinių matavimų metu.

Specialiosios žemės ir miško naudojimo sąlygos (LR vyriausybės nutarimas 1992 05 12 Nr.343 ir vėlesnės redakcijos)

- Žemės sklype įrengtos valstybei priklausančios melioracijos sistemos bei įrenginiai - 1303.27 m² (21 skyrius);
- Požeminių elektros linijų apsaugos zona (6 skyrius) (planuojama) - 1 m

Pastaba: sklypo specialiosios naudojimo sąlygos tikslinamos kadastrinių matavimų metu.

PAGRINDINIAME BRĖŽINYJE NURODYTA:

1. Detaliojo plano galiojimo riba (žiūr.Pagrindinį brėžinį);
2. Projektuojama sklypo riba, numeris ir plotas (žiūr.Pagrindinį brėžinį);
3. Esamas kelias, privažiavimas į sklypą (žiūr.Pagrindinį brėžinį);
4. Užstatymo zona, ribos, linija (žiūr.Pagrindinį brėžinį);
5. Projektuojamo žemės sklypo kampų koordinatės:
 71. $x=6197124.12$; $y=329021.65$;
 70. $x=6197111.83$; $y=329051.91$;
 4. $x=6197065.09$; $y=329033.00$;
 3. $x=6197097.99$; $y=329010.41$;

Pastaba: sklypo ribų kampų koordinatės tikslinamos kadastrinių matavimų metu.

Sklypas Nr.27

Adresas – žemės sklypas Kluonalių k. Kretingos r.

PRIVALOMI TERITORIJOS TVARKYMO IR NAUDOJIMO REIKALAVIMAI:

- | | |
|------------------------------|--|
| 1. Žemės naudojimo paskirtis | KITOS PASKIRTIES ŽEMĖ; |
| 2. Žemės naudojimo būdas | INŽINERINĖS INFRASTRUKTŪROS TERITORIJA (tp10, I); |
| 3. Žemės naudojimo pobūdis | SUSISIEKIMO IR INŽINERINIŲ TINKLŲ KORIDORIAMS (tp10, I2) |

Servitutai:

Tarnaujantys:

- Sklypas Nr.27 tarnaus sklypams Nr.1÷28 – teisė tiesti, aptarnauti ir naudoti požemines ir antžemines komunikacijas (kodai – 206, 207, 208);

Viešpataujantys:

- Sklypas Nr.27 viešpataus sklype Nr.28 bei sklypų Nr.1÷3, Nr.6÷20; Nr.22÷26 dalyse – teisė tiesti, aptarnauti ir naudoti požemines ir antžemines komunikacijas (kodai – 106, 107, 108);

Pastaba: sklypų numeriai pažymėti pagrindiniame brėžinyje. Sklypo servitutai tikslinami kadastrinių matavimų metu.

Specialiosios žemės ir miško naudojimo sąlygos (LR vyriausybės nutarimas 1992 05 12 Nr.343 ir vėlesnės redakcijos)

- Žemės sklype įrengtos valstybei priklausančios melioracijos sistemos bei įrenginiai - 6245.63 m² (21 skyrius);
- Požeminių elektros linijų apsaugos zona (6 skyrius) (planuojama) - 1 m
- Požeminių elektros linijų apsaugos zona (6 skyrius) (perkeliama) - 1 m
- Vandentiekio, lietaus ir fekalinės kanalizacijos tinklų apsaugos zona (49 skyrius) (planuojama) - 5 m
- Ryšių linijų apsaugos zonos (1 skyrius) (planuojama) - 2 m
- Dujotiekių apsaugos zonos (9 skyrius) (planuojama) - 2 m
- Ryšių linijų apsaugos zonos (1 skyrius) (esama) - 98.93 m²
- Dujotiekių apsaugos zonos (9 skyrius) (esama) - 62.97 m²
- Kelių apsaugos zonos - 222.87 m²
- Vandens telkinių apsaugos zonos ir juostos (29 skyrius) - 335.28 m²
- Elektros linijos apsaugos zona (6 skyrius) (esama) - 3186.04 m²
- Transformatorinės apsaugos zona (6 skyrius) planuojama) - 7.98 m²

Pastaba: sklypo specialiosios naudojimo sąlygos tikslinamos kadastrinių matavimų metu.

PAGRINDINIAME BRĖŽINYJE NURODYTA:

1. Detaliojo plano galiojimo riba (žiūr.Pagrindinį brėžinį);
2. Projektuojama sklypo riba, numeris ir plotas (žiūr.Pagrindinį brėžinį);
3. Esamas kelias, privažiavimas į sklypą (žiūr.Pagrindinį brėžinį);
4. Užstatymo zona, ribos, linija (žiūr.Pagrindinį brėžinį);
5. Projektuojamo žemės sklypo kampų koordinatės:

55. x=6197387.73; y=329170.32;	29. x=6197194.00; y=329101.74;
74. x=6197373.21; y=329163.93;	28. x=6197177.26; y=329138.37;
58. x=6197347.74; y=329152.71;	27. x=6197173.46; y=329148.06;
59. x=6197279.83; y=329122.79;	26. x=6197176.22; y=329149.25;
65. x=6197199.75; y=329087.70;	33. x=6197179.03; y=329150.47;
66. x=6197170.10; y=329075.65;	36. x=6197182.14; y=329143.30;
69. x=6197140.28; y=329063.28;	37. x=6197189.83; y=329125.94;
70. x=6197318.50; y=329199.99;	40. x=6197199.57; y=329103.98;
4. x=6197065.09; y=329033.00;	39. x=6197272.26; y=329136.32;
5. x=6197049.91; y=329043.42;	41. x=6197333.68; y=329163.01;
8. x=6197035.29; y=329076.87;	42. x=6197325.86; y=329182.06;
9. x=6197040.79; y=329079.26;	43. x=6197318.50; y=329199.99;
10. x=6197055.63; y=329045.31;	44. x=6197315.35; y=329207.67;
11. x=6197082.32; y=329056.15;	45. x=6197318.14; y=329208.78;
16. x=6197106.03; y=329065.60;	51. x=6197320.99; y=329209.92;
17. x=6197129.25; y=329074.90;	50. x=6197324.00; y=329202.39;
18. x=6197113.52; y=329110.62;	52. x=6197339.15; y=329165.49;
19. x=6197119.02; y=329113.01;	53. x=6197240.66; y=329191.32;
20. x=6197134.74; y=329077.32;	54. x=6197382.02; y=329184.20;
21. x=6197164.59; y=329089.46;	

Pastaba: sklypo ribų kampų koordinatės tikslinamos kadastrinių matavimų metu.

Sklypas Nr.28

Adresas – žemės sklypas Kluonalių k. Kretingos r.

PRIVALOMI TERITORIJOS TVARKYMO IR NAUDOJIMO REIKALAVIMAI:

1. Žemės naudojimo paskirtis KITOS PASKIRTIES ŽEMĖ;

2. Žemės naudojimo būdas INŽINERINĖS INFRASTRUKTŪROS TERITORIJA (tp10, I);
3. Žemės naudojimo pobūdis SUSISIEKIMO IR INŽINERINIŲ KOMUNIKACIJŲ APTARNAVIMO OBJEKTŲ STATYBOS (tp10, II)

Servitutai:Tarnaujantys:

- Sklypas Nr.28 tarnaus sklypams Nr.1÷28 – teisė tiesti, aptarnauti ir naudoti požemines ir antžemines komunikacijas (kodai – 206, 207, 208);

Viešpataujantys:

- Sklypas Nr.28 viešpataus sklype Nr.27 bei sklypų Nr.1÷3, Nr.6÷20; Nr.22÷26 dalyse – teisė tiesti, aptarnauti ir naudoti požemines ir antžemines komunikacijas (kodai – 106, 107, 108);

Pastaba: sklypų numeriai pažymėti pagrindiniame brėžinyje. Sklypo servitutai tikslinami kadastrinių matavimų metu.

Specialiosios žemės ir miško naudojimo sąlygos (LR vyriausybės nutarimas 1992 05 12 Nr.343 ir vėlesnės redakcijos)

- Žemės sklype įrengtos valstybei priklausiančios melioracijos sistemos bei įrenginiai - 237.58 m² (21 skyrius);
- Požeminių elektros linijų apsaugos zona (6 skyrius) (planuojama) - 1 m
- Ryšių linijų apsaugos zonos (1 skyrius) (esama) - 99.44 m²
- Dujotiekių apsaugos zonos (9 skyrius) (esama) - 60.99 m²
- Kelių apsaugos zonos - 219.27 m²

Pastaba: sklypo specialiosios naudojimo sąlygos tikslinamos kadastrinių matavimų metu.

PAGRINDINIAME BRĖŽINYJE NURODYTA:

1. Detaliojo plano galiojimo riba (žiūr.Pagrindinį brėžinį);
2. Projektuojama sklypo riba, numeris ir plotas (žiūr.Pagrindinį brėžinį);
3. Esamas kelias, privažiavimas į sklypą (žiūr.Pagrindinį brėžinį);
4. Užstatymo zona, ribos, linija (žiūr.Pagrindinį brėžinį);
5. Projektuojamo žemės sklypo kampų koordinatės:
 55. x=6197387.73; y=329170.32;
 72. x=6197393.51; y=329156.28;
 73. x=6197378.89; y=329150.22;
 74. x=6197373.21; y=329163.93;

Pastaba: sklypo ribų kampų koordinatės tikslinamos kadastrinių matavimų metu.

4.5 Veiklos dėl poveikio aplinkai vertinimo reglamentavimas

Planuojama ūkinė veikla – mažaaukščių gyvenamųjų namų statyba ir eksploatacija.

Ši veikla nedaro neigiamo poveikio ir nesukelia pavojaus aplinkai ir gyventojams. Kenksmingų teršalų, didelio triukšmo ar dulkių tokia veikla neturi.

Įvertinus ūkinės veiklos pobūdį, gretimų žemės sklypų ir teritorijų paskirtį bei juose esančių statinių išdėstymą, planuojamos teritorijos inžinerinį aprūpinimą, daroma išvada, kad detaliojo plano sprendiniuose numatyta ūkinė plėtra, įvykdžius plane nurodytus reikalavimus, neturės neigiamo poveikio aplinkai ir gretimybėms, bei neįtakos papildomų apribojimų gretimiems žemės sklypams ar jų paskirčiai.

Ūkio ir buitinės atliekos bus komplektuojamos į atskirus konteinerius ir išvežamos į buitinių atliekų sąvartyną bei antrinių žaliavų surinkimo punktus pagal atskirą sutartį su specializuotom autotransporto įmonėm.

Teritorija melioruota požeminiu drenažu. Projektuojant atskirus objektus reikalinga parengti projekto dalį dėl sugadintų drenažo tinklų atkarpų atstatymo.

Pagal RSN 127-91 (Civilinė apsauga. Projektavimo taisyklės) gyvenamoji statyba nepriskiriama gyvybiškai svarbių ar pavojingų cheminio užnuodijimo atžvilgiu objektų kategorijai. Gyvenamųjų namų sugriovimo atveju evakuacijos keliai nebus užšverti griuvėsiais.

Galimo planuojamos ūkinės veiklos poveikio kraštovaizdžiui ir gamtos ištekliams pirminis vertinimas:

- Planuojamos ūkinės veiklos neigiamas poveikis augmenijai ir gyvūnijai detaliojo plano teritorijoje-neutralus. Planuojamoje teritorijoje saugomų augmenijos, želdynų ir biologinių zonų nėra.

Įvertinus situaciją ir ūkinės veiklos pobūdį, planuojama ūkinė veikla neigiamo poveikio aplinkai nedarys ir ji galima planuojamoje vietovėje.

4.6 Mažaaukščių gyvenamųjų namų statybos ir eksploatacijos sprendinių poveikio vertinimo ataskaita.

Sprendinių poveikio vertinimas yra svarbus siekiant užtikrinti darnų teritorijos vystymąsi. Mažaaukščių gyvenamųjų namų statybos ir eksploatacijos Kluonalių k., Kretingos rajone sprendinių poveikio vertinimas atliktas vadovaujantis LR Vyriausybės 2004 m. liepos 16 d. nutarimu Nr. 920 patvirtintu Teritorijų planavimo dokumentų sprendinių poveikio vertinimo tvarkos aprašu.

Planavimo sprendiniai reglamentuoja ūkinę veiklą, bei nustato vystymo politiką, pagal kurią planuojama teritorija taps reikšminga visuomeniniu požiūriu. Rengiant sprendinius laikytasi aplinkosauginių ir visuomeninių interesų prioriteto, siekiant, kad sprendinių įgyvendinimas gamtinei ir socialinei aplinkai turėtų tik teigiamą poveikį.

Sprendinių poveikis buvo vertinamas atsižvelgiant į kraštovaizdžio visumos bei jo komponentų vystymąsi bei pokyčius. Duotajame etape šis vertinimas yra daugiau apžvalginis, nusakantis dalies teritorijos vystymosi tendencijas. Vertinimas atliekamas pagal apibendrintą poveikį aplinkai. Norint detaliau įvertinti aplinko būklės bei teritorijos tvaraus vystymosi indikatorius, padedančius kiekybiniu ir kokybiniu požiūriu charakterizuoti reikiamą informaciją, pokyčius bei poveikį, būtina atlikti atskirų aplinkos komponentų parametru monitoringą.

Vertinamas šis sprendinys: mažaaukščių gyvenamųjų namų statyba ir eksploatacija Kluonalių k., Klaipėdos rajone.

Esama padėtis. Planuojama teritorija yra Kluonalių k., Kretingos rajone, negyvenamoje, iš dalies urbanizuotoje, žemės ūkio paskirties teritorijoje.

Siūloma. Detaliuoju planu numatoma pakeisti žemės sklypo paskirtį į kitą, gyvenamąją teritoriją, padalinti į sklypus mažaaukščių gyvenamųjų namų statybai ir eksploatacijai.

Teritorijų planavimo dokumentų sprendinių poveikio vertinimo lentelė

1 lentelė

1.	Teritorijų planavimo dokumento organizatorius: Kretingos rajono savivaldybės administracijos direktorius, Savanorių 29a., Kretinga		
2.	Teritorijų planavimo dokumento rengėjas: UAB „Progresyvūs projektai“ J. Zauerveino g. 5-7, Klaipėda.		
3.	Teritorijų planavimo dokumento pavadinimas: Žemės sklypo Kluonalių k., Kretingos rajone detalusis planas.		
4.	Ryšys su planuojamai teritorijai galiojančiais teritorijų planavimo dokumentais: Žemės sklypo Kluonalių k., Kretingos rajone gyvenamųjų teritorijų išdėstymo specialusis planas.		
5.	Ryšys su patvirtintais ilgalaikiais ar vidutinės trukmės strateginio planavimo dokumentais: nėra.		
6.	Status quo situacija: Planuojama teritorija yra Kluonalių k., Kretingos rajone, negyvenamoje, iš dalies urbanizuotoje, žemės ūkio paskirties teritorijoje, esančioje greta Kretingos miesto.		
7.	Tikslas, kurio siekiama įgyvendinant teritorijų planavimo sprendinius: Pakeisti pagrindinę tikslinę žemės naudojimo paskirtį, įrengti gyvenamųjų namų paskirties žemės sklypus Kluonalių k., Kretingos rajone.		
8.	Galimo sprendinių poveikio vertinimas:		
9.	Vertinimo aspektai	Teigiamas (trumpalaikis, ilgalaikis) poveikis	Neigiamas (trumpalaikis, ilgalaikis) poveikis
	Sprendinio poveikis:		
	Gyvenamųjų namų kvartalo statyba Kluonalių k., Kretingos rajone.		
	Teritorijos vystymo darnai ir (ar) planuojamai veiklos sričiai	Teigiamas poveikis: teritorija planuojama kompleksiskai, darniai vystomas kraštovaizdis.	-

	Ekonominei aplinkai	-	-
	Socialinei aplinkai	-	-
	Gamtinei aplinkai ir kraštovaizdžiui	Planuojama veikla turės teigiamą įtaką aplinkos kokybei, planuojamas inžinerinis aprūpinimas geriausiomis prieinamomis technologijomis, mažiausiai žeidžiančiomis aplinką. Vykdamas veiklą dideli oro teršalų kiekiai nesusidarys, planuojama teritorija naudosis tik jos gyventojai. Detaliuoju planu numatoma inžinerinius tinklus prijungti prie centralizuotų Kretingos miesto inžinerinių tinklų. Specialiuoju planu numatomas susisiekimo ir inžinerinių tinklų koridorius, kuriame bus klojami planuojamos teritorijos aprūpinimui reikalingi inžineriniai tinklai ir kiti magistraliniai tinklai. Šildymui planuojama naudoti kietą kurą, elektrą arba dujas. Saugomų ekosistemų ir biologinių zonų. Gamtos vertybių ir kultūros paveldo objektų planuojamoje teritorijoje nėra. Užtikrinamas kraštovaizdžio stabilumas.	nenumatomas
10.	Siūlomos alternatyvos poveikis: nesvarstomos		
	Teritorijos vystymo darnai ir (ar) planuojamai veiklos sričiai	-	-
	Ekonominei aplinkai	-	-
	Socialinei aplinkai	-	-
	Gamtinei aplinkai ir kraštovaizdžiui	-	-

Išvada. Sprendinio poveikis teritorijos vystymo darnai ir (ar) planuojamai veiklos sričiai, ekonominei, socialinei aplinkai, kraštovaizdžio aspektais žemės sklypo Kluonalių k., Kretingos rajone detaliojame plane būtų teigiamas. Atlikta analizė parodė, kad planavimo sprendiniai neabejotinai pagerins socialinę, gamtinę aplinkos būklę.

4.7 Gretimybės, galinčios įtakoti detaliojo plano sprendinius:

Planuojamo žemės sklypo gretimybės pagal Valstybės įmonės registrų centro pateiktus duomenis.

Planuojamas sklypas kadastro Nr. 5657/0002:180, Kluonalių k., Kretingos raj., ribojasi su:

1. Žemės sklypas (žemės ūkio paskirties) kad. Nr. 5657/0002:52, nuosavybės teise priklauso Rimantas Aleksandravičius gim.1956-04-26 ir Antanui Dirmeičiui gim. 1940-09-11;
2. Žemės sklypas (žemės ūkio paskirties) kad. Nr. 5657/0002:89, nuosavybės teise priklauso Gintautui Maskvyčiui gim. 1986-09-03;
3. Žemės sklypas (kitos paskirties) kad. Nr. 5657/0002:192, nuosavybės teise priklauso Bronius Laučys gim.1962-11-10;
4. Žemės sklypas (kitos paskirties) kad. Nr. 5657/0002:191, nuosavybės teise priklauso Aleksandrui Kateivui gim.1967-07-24;
5. Žemės sklypas (kitos paskirties) kad. Nr. 5657/0002:190, nuosavybės teise priklauso Ilonai Berenytei gim. 1971-10-27.
6. Žemės sklypas (kitos paskirties) kad. Nr. 5657/0002:185, nuosavybės teise priklauso Viktorui Ruzgailai gim. 1953-10-01.
7. Žemės sklypas (kitos paskirties) kad. Nr. 5657/0002:390, nuosavybės teise priklauso Daliai Katauskienei gim. 1965-03-24.
8. Žemės sklypas (kitos paskirties) kad. Nr. 5657/0002:389, nuosavybės teise priklauso Daivai Gerikienei gim. 1962-04-01.

4.8 Kitos sąlygos, susijusios su planuojama ūkine veikla

Veiklą planuojamoje teritorijoje, jos tvarkymą ir eksploatavimą reglamentuoja:

- LR Aplinkos apsaugos įstatymas Nr. I-2223, 1992 01 21 (Žin., 1992, Nr.5-75)(1996-05-28 redakcija));
- LR teritorijų planavimo įstatymas Nr.I-1120, 1995-12-12 (Žin., 1995, Nr.107-2391)(2004-01-15 redakcija)).

- LR Planuojamos ūkinės veiklos poveikio aplinkai vertinimo įstatymas Nr.I-1495, 1996-08-15 (Žin., 1996, Nr.82-1965)(2005-06-21 redakcija);
- LR Vandens įstatymas Nr.VIII-474, 1997-10-21 (Žin.,1997, Nr. 104-2615)(2003-03-25 redakcija).
- LR Žemės įstatymas Nr. I- 446, 1994-04-26 (Žin., 1994, Nr.34-620);
- LR melioracijos įstatymas Nr.I-323, 1993-12-09 (Žin., 1993, Nr.71-1326)(2004-02-05 redakcija).
- LR geriamojo vandens tiekimo ir nuotekų tvarkymo įstatymas Nr.X-765, 2006-07-13 (Žin., 2006, Nr.82-3260).
- LR atliekų tvarkymo įstatymas Nr.VIII-787, 1998-06-16 (Žin., 1998, Nr. 61-1726).
- LR Vyriausybės 1992-05-12 nutarimas nr.343 „Dėl specialiųjų žemės ir miško naudojimo sąlygų patvirtinimo“ (Žin., 1992, Nr.22-652)(1995-12-29 redakcija).
- Aplinkos ministro 2003-12-24 įstatymas Nr.687 „Dėl aplinkosaugos reikalavimų paviršinėms nuotekoms tvarkyti patvirtinimo“ (Žin., 2004, Nr.10-289; 2005, Nr.123-4400).
- Aplinkos ministro 2006-10-18 įstatymas Nr.D1-473 „Dėl Lietuvos Respublikos aplinkos ministro 2004 m. gegužės 3 d. įstatymo Nr. D1-239 „Dėl detaliųjų planų rengimo taisyklių patvirtinimo“ pakeitimo“ (Žin., 2006, Nr.114-4364).
- Aplinkos ministro 2001-11-07 įsakymas Nr50 „Dėl paviršinio vandens telkinių apsaugos zonų ir pakrančių apsaugos juostų nustatymo taisyklių patvirtinimo“ (Žin., 2001, Nr.95-3372;2002,Nr.105-4732).
- LR Vyriausybės 1992 05 12 nutarimas Nr. 343, red. 1995 12 29 nutarimas Nr. 1640 „Specialiosios žemės ir miško naudojimo sąlygos“ (Žin., 1992, Nr.22-652, 1996, Nr.2-43);
- LR Aplinkos ministro 2007-02-14 įsakymu Nr.D1-98 patvirtintos „Paviršinių vandens telkinių apsaugos zonų ir pakrančių apsaugos juostų nustatymo tvarkos aprašas“, (Žin., 2007, Nr.23-892);
- HN 33-1:2003 „Akustinis triukšmas. Leidžiami lygiai gyvenamojoje ir darbo aplinkoje. Matavimo metodikos bendrieji reikalavimai“ (Žin., 2003, Nr.87-3957);
- HN 35:2002 „Gyvenamosios aplinkos orą teršiančių koncentracijų ribinės vertės“ (Žin., 2002, Nr.105-4726);
- HN 104:2000 „Gyventojų sauga nuo elektros oro linijų sukuriamų elektrinių laukų“ (Žin., 2001, Nr.4-109);
- STR 2.02.09:2005 „Vienbučiai gyvenamieji pastatai“ (Žin., 2005, Nr.93-3464);
- STR 2.06.01:1999 „Miestų, miestelių ir kaimų susisiekimo sistemos“;
- STR 2.02.01:2004 „Gyvenamieji pastatai“;

Projekto vadovė D. Zubavičienė